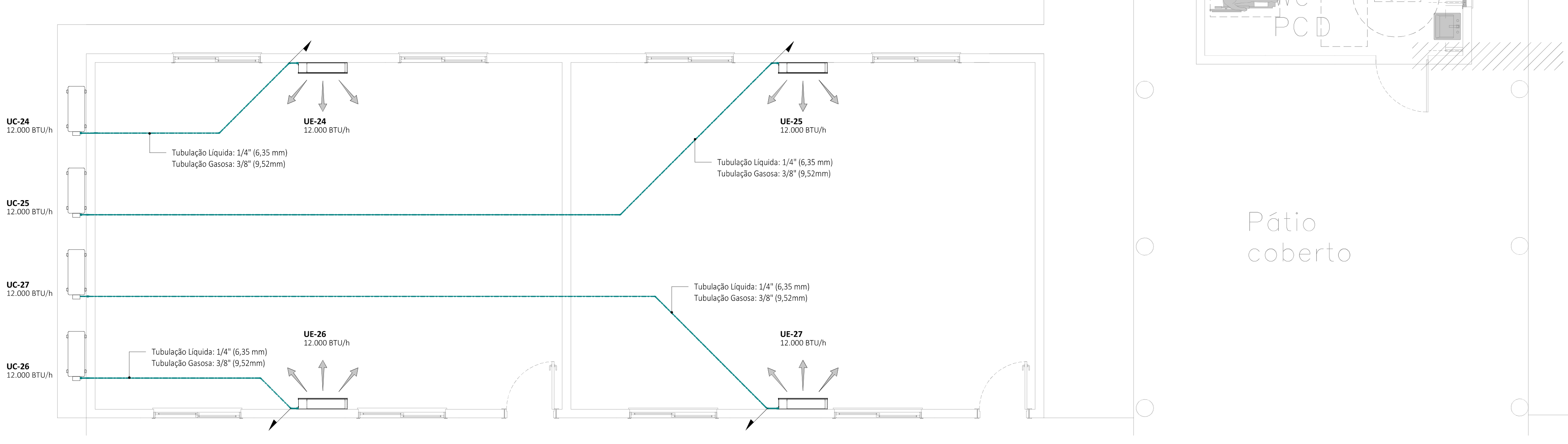
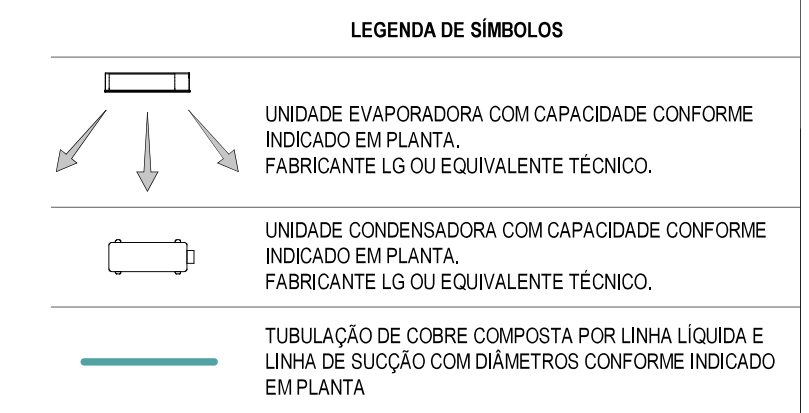
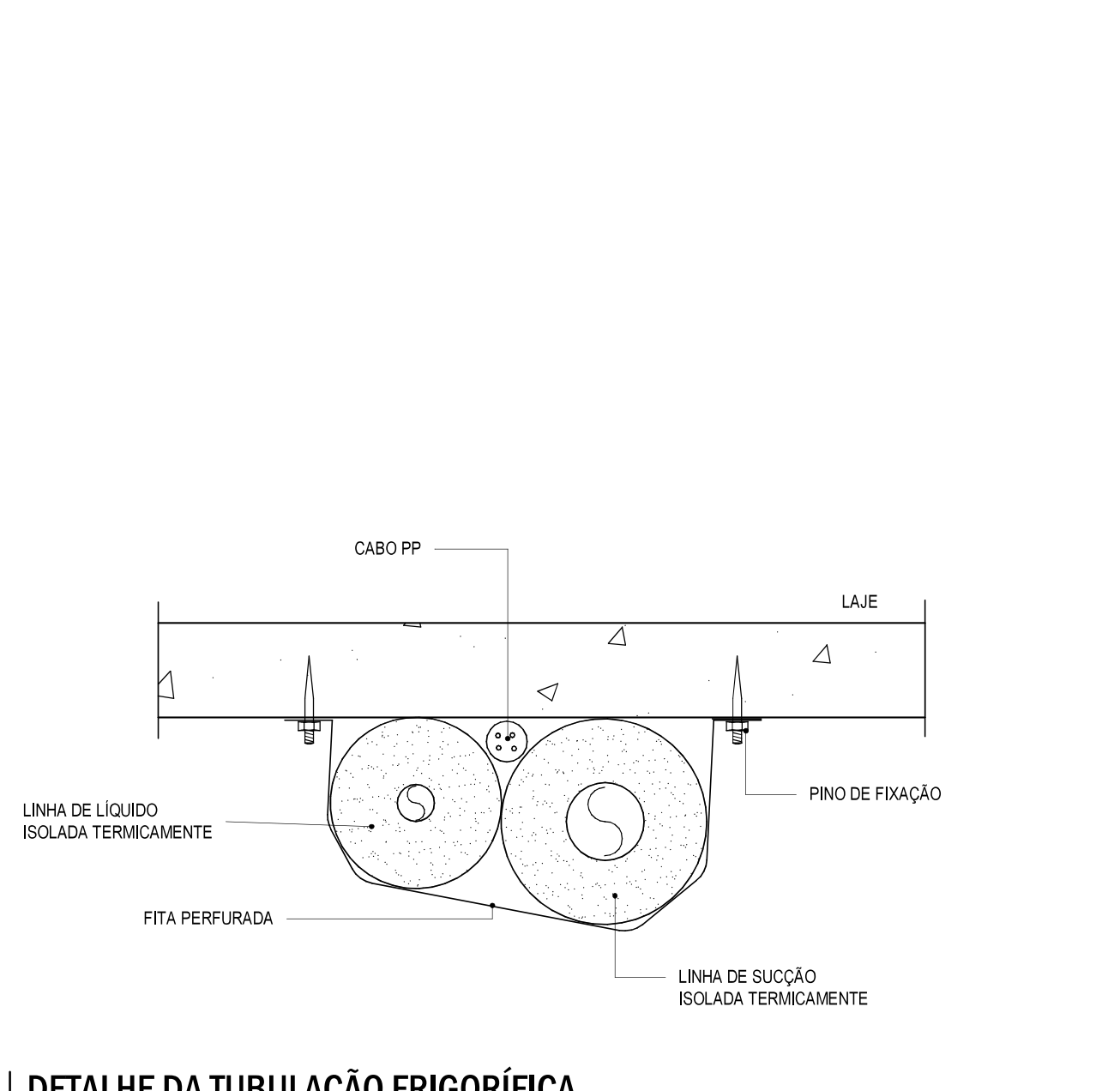
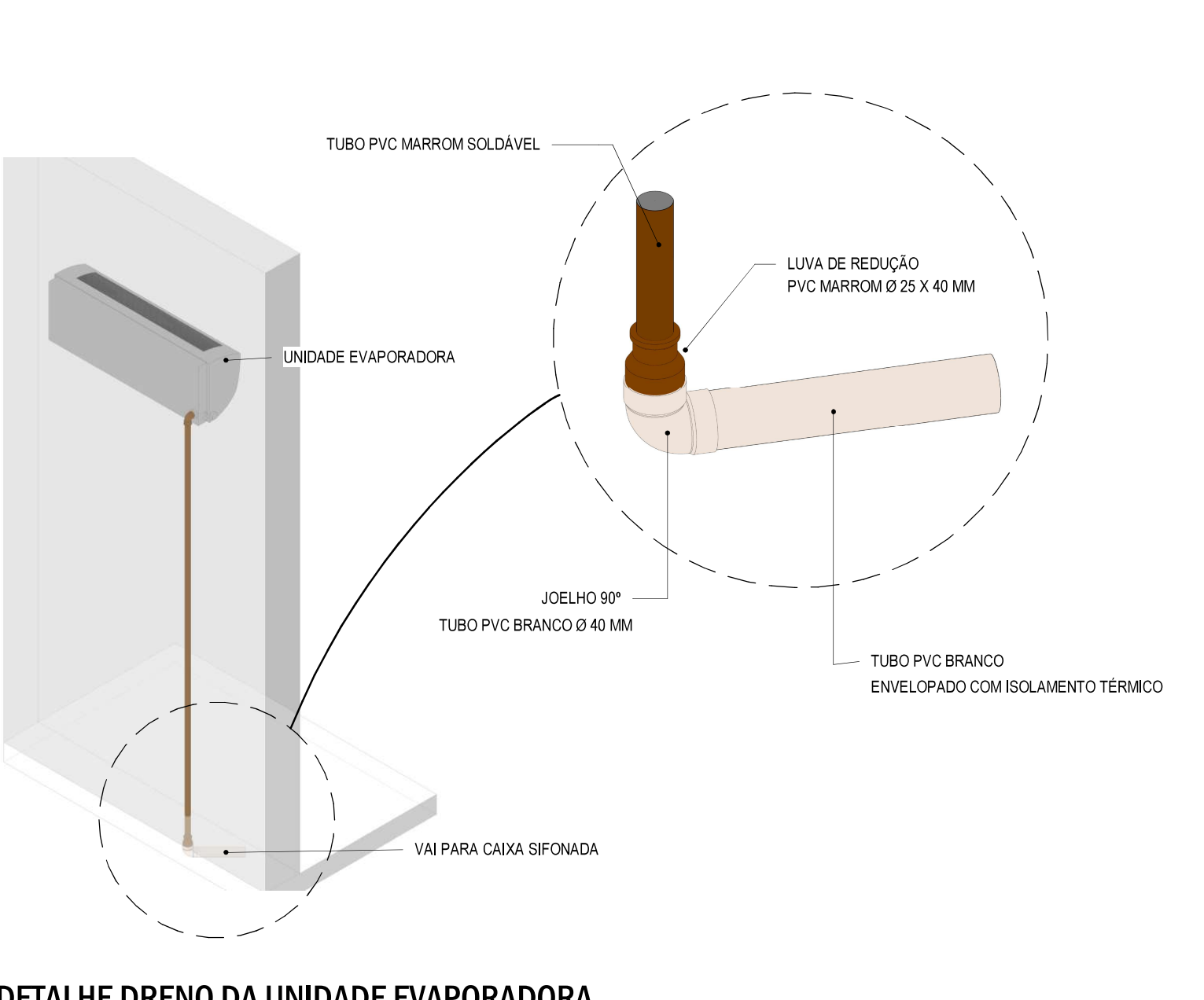
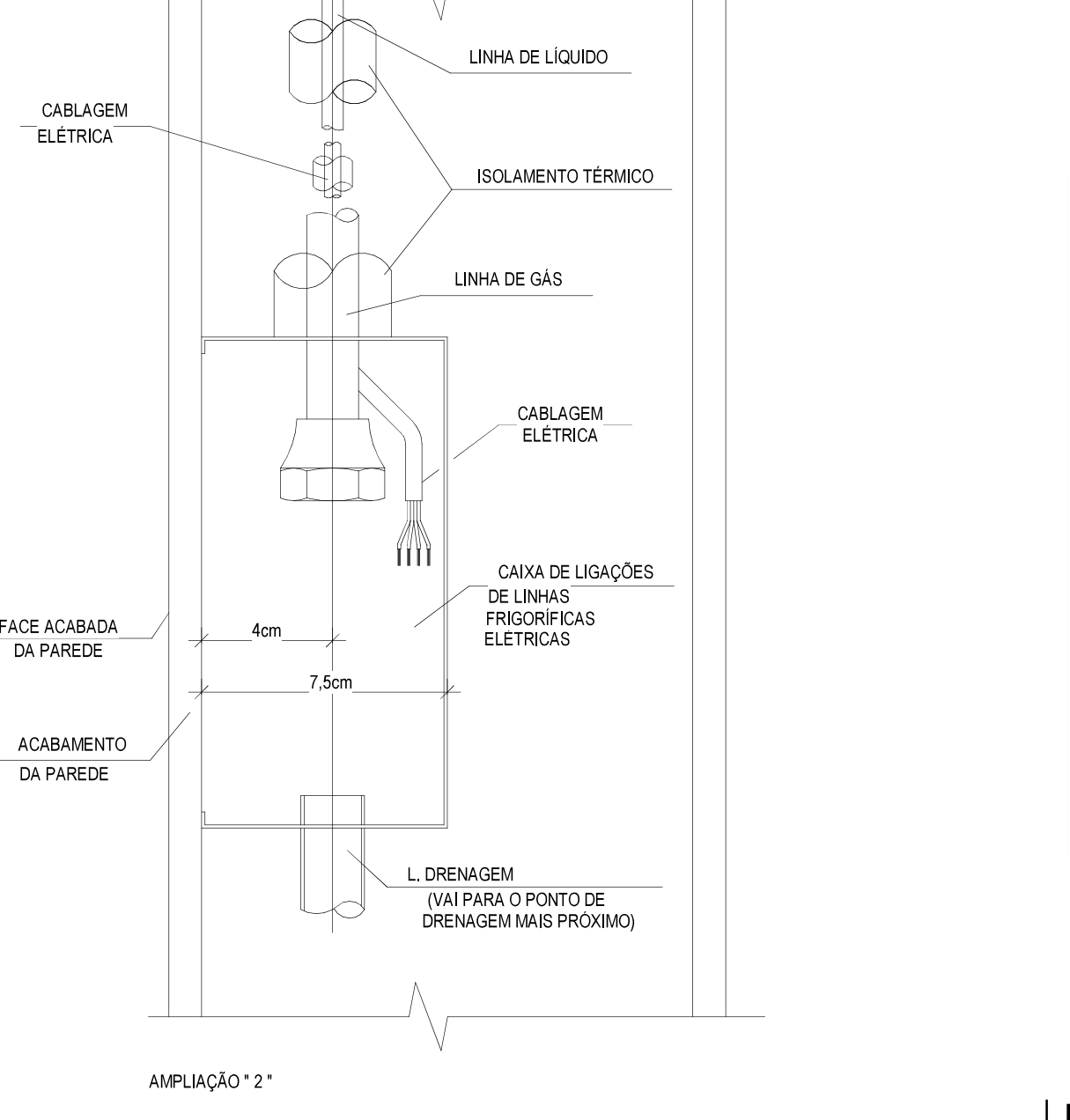
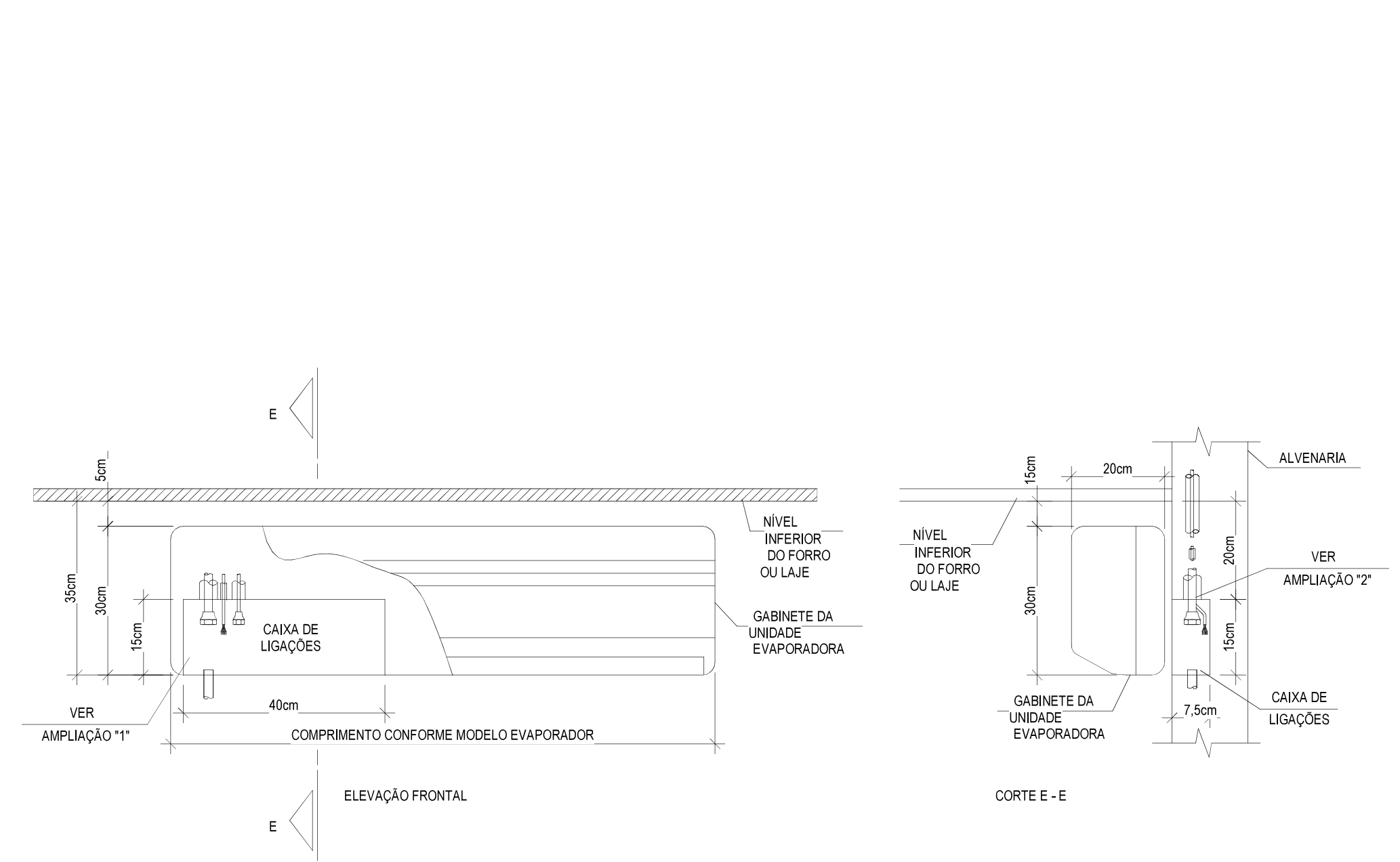
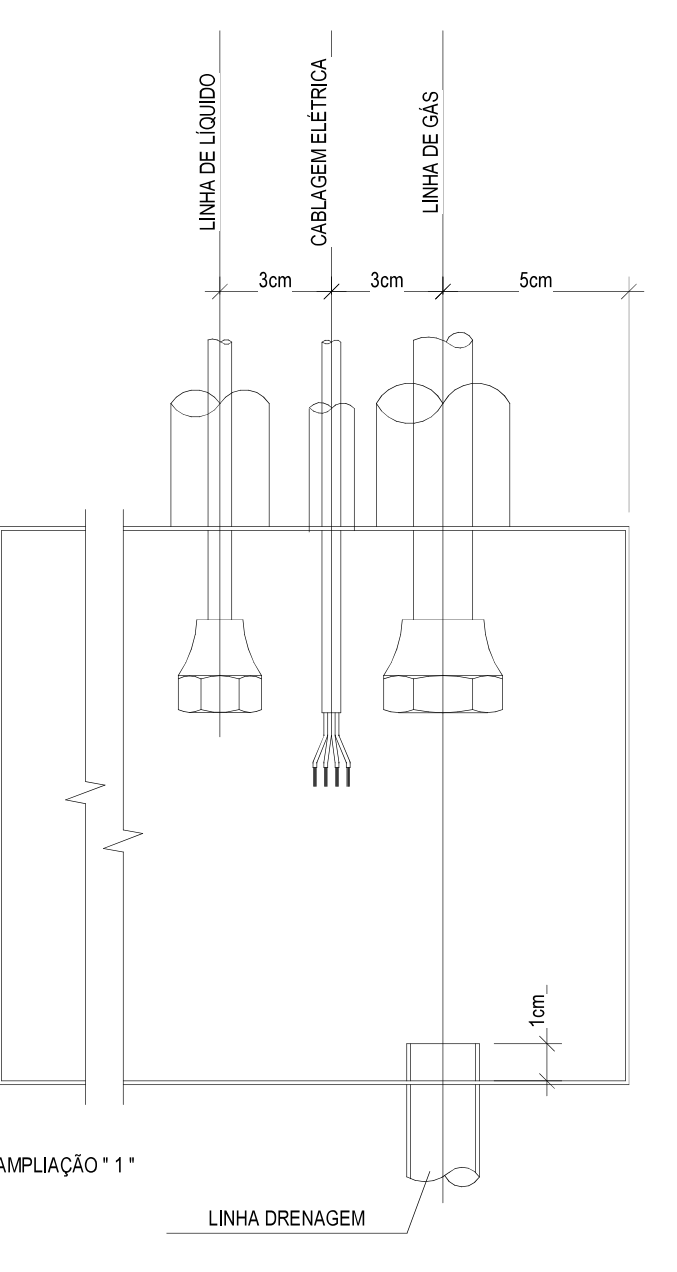


PLANTA BAIXA - SETOR 01
1 : 50



PLANTA BAIXA - SETOR 02
1 : 50



ASSINATURAS E APROVAÇÃO

PROJETISTA: _____

APROVAÇÃO: _____

GEOPAC
www.geopac.com.br - contato@geopac.com.br

PROFESSOR: _____
PREFEITURA MUNICIPAL DE QUIXADA

EMPENHAMENTO: _____
REFORMA E AMPLIAÇÃO DA ESCOLA ANTÔNIO MARTINS ALMEIDA

ENDEREÇO: _____
Dom Manoel de Santa Quitéria - CE - 63.600-000

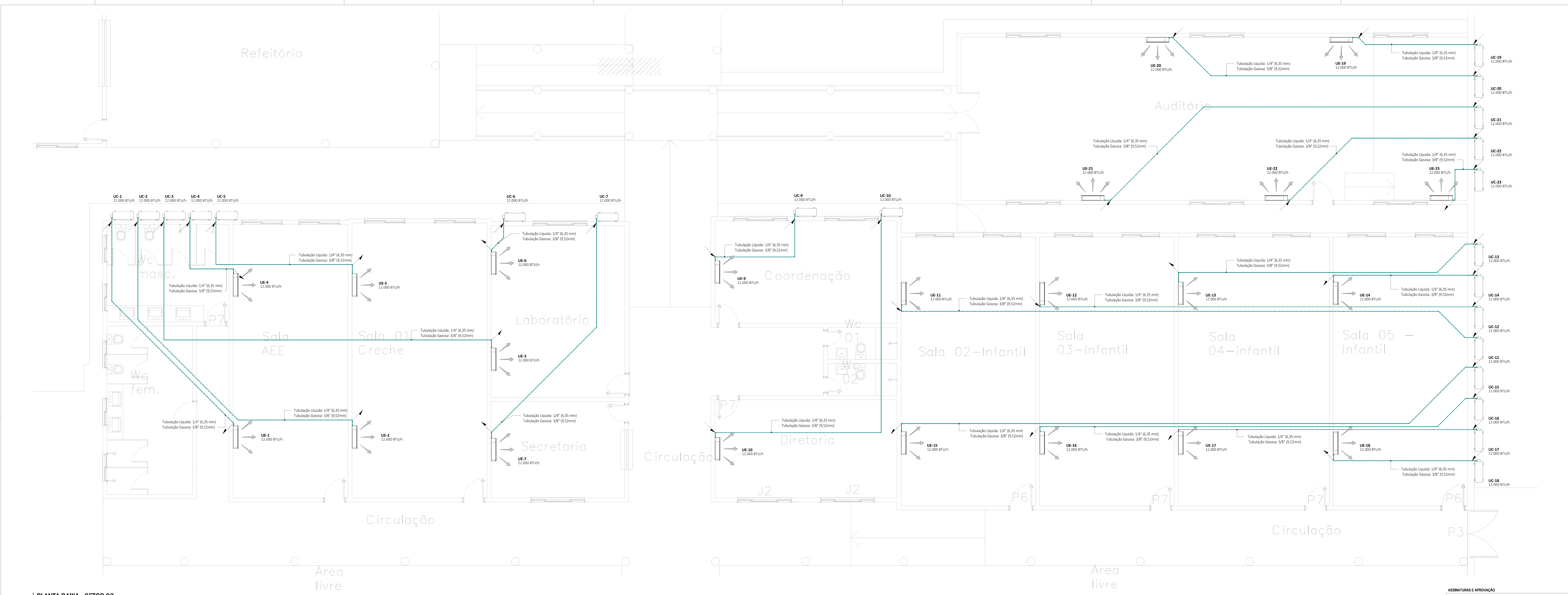
PROJETO: _____
CLIMATIZAÇÃO

CONTEÚDO DA PRANCHA: _____
DETALHE DRENO DA UNIDADE EVAPORADORA
PLANTA BAIXA - SETOR 01
PLANTA BAIXA - SETOR 02

DESENHO: _____ ESCALA: _____ PRANCHA: _____
JOSÉ ARRUDA INDICADA 01/02

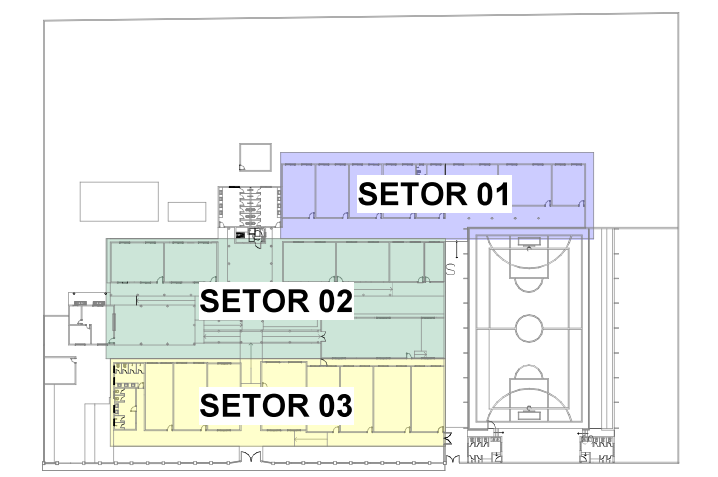
REVISÃO: _____ DATA: _____
R0 ENGENHARIA MECANICA AGOSTO/2023

Formato A1 EXT. - 1200mm x 294mm



1 PLANTA BAIXA - SETOR 03
1:50

SPLIT HIGH WALL 12.000 BTU/h - LG OU SIMILAR		QUANTIDADE
ESPECIFICAÇÕES		46
ALIMENTAÇÃO	VOLTAGEM / FASES / FREQUÊNCIA: 220V / 1 / 60Hz	
CAPACIDADE DE REFRIGERAÇÃO	12.000 BTU/h (3.500 - 12.000) BTU/h	DIMENSÕES
POTÊNCIA ELÉTRICA	1,12 kW	
DIMENSÕES INTERNA	ALTURA / LARGURA / PROFUNDIDADE: 205 / 790 / 305 mm	
DIMENSÕES EXTERNA	ALTURA / LARGURA / PROFUNDIDADE: 790 / 450 / 450 mm	
PESO	LÍM. INTERNA: 8,5 Kg LÍM. EXTERNA: 26 Kg	
CONEXÃO DE TUBULAÇÃO	LÍQUIDO: 6,35 mm (1/4") GÁS: 9,52 mm (3/8")	
DÍAMETRO DE TUBULAÇÃO DE AR	LÍM. INTERNA: 18,0 mm LÍM. EXTERNA: 20,0 mm	
COMPRIMENTO MÁXIMO DA TUBULAÇÃO	20 m	
DESÁVEL MÁXIMO DA TUBULAÇÃO (LÍM. e U.I.E.)	15 m	
REFRIGERANTE	R410A	



PLANTA CHAVE
1:350

ASSINATURAS E APROVAÇÃO

PROJETISTA

APROVAÇÃO

GEOPAC
www.geopac.com.br

PROF. PREFEITURA MUNICIPAL DE QUIXÁ

EMPREENHIMENTO: REFORMA E AMPLIAÇÃO DA ESCOLA ANTÔNIO MARTINS ALMEIDA

ENDEREÇO: Dom Maurício de Sá, Quixá - CE, 63.500-000

PROJETO: CLIMATIZAÇÃO

CONTEÚDO DA PRANCHA: PLANTA BAIXA - SETOR 03

DESENHO: JORGE APRLUDA	ESCALA: INICADA	PRANCHA: 02/02
REVISÃO: CONTEÚDO	DATA: ABRIL/2025	
PROJ: ENGENHARIA		

Formato: A1 EXT. - 1200mm x 594mm