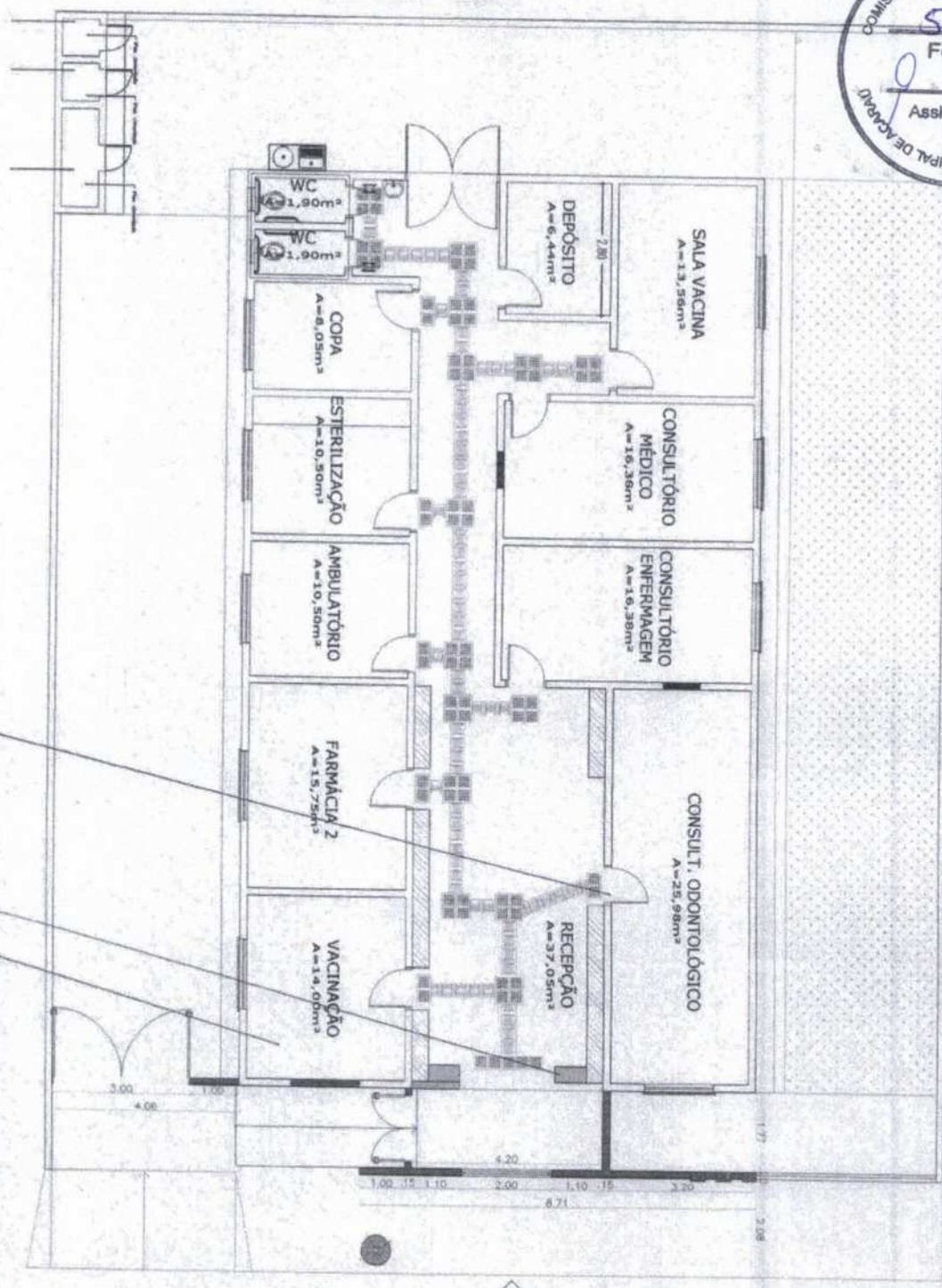


01 PLANTA BAIXA - RENOVAM
 ESCOLA: 1/100

VER A DISTRIBUIÇÃO DO LAYOUT DESSOS AMBIENTES PARA REALIZAÇÃO DE PORTA

ASSENDO DE ALVENARIA A RETERNA

VER A DISTRIBUIÇÃO DO LAYOUT DESSO AMBIENTE PARA POSSIBILIDADE DE COBRIR A VACINAÇÃO E A REALIZAÇÃO DE JANELAS



ELEVAÇÃO

Composição simbólica:

	concreto		tijolo
	revestimento		janela
	porta		manípulo
	trava		doador
	manípulo		trava
	doador		manípulo
	trava		doador
	manípulo		trava
	doador		manípulo
	trava		doador
	manípulo		trava
	doador		manípulo
	trava		doador
	manípulo		trava
	doador		manípulo
	trava		doador
	manípulo		trava
	doador		manípulo
	trava		doador
	manípulo		trava
	doador		manípulo
	trava		doador
	manípulo		trava
	doador		manípulo
	trava		doador
	manípulo		trava
	doador		manípulo
	trava		doador
	manípulo		trava
	doador		manípulo
	trava		doador
	manípulo		trava
	doador		manípulo
	trava		doador
	manípulo		trava
	doador		manípulo
	trava		doador
	manípulo		trava
	doador		manípulo
	trava		doador
	manípulo		trava
	doador		manípulo
	trava		doador
	manípulo		trava
	doador		manípulo
	trava		doador
	manípulo		trava
	doador		manípulo
	trava		doador
	manípulo		trava
	doador		manípulo
	trava		doador
	manípulo		trava
	doador		manípulo
	trava		doador
	manípulo		trava
	doador		manípulo
	trava		doador
	manípulo		trava
	doador		manípulo
	trava		doador
	manípulo		trava
	doador		manípulo
	trava		doador
	manípulo		trava
	doador		manípulo
	trava		doador
	manípulo		trava
	doador		manípulo
	trava		doador
	manípulo		trava
	doador		manípulo
	trava		doador
	manípulo		trava
	doador		manípulo
	trava		doador
	manípulo		trava
	doador		manípulo
	trava		doador
	manípulo		trava
	doador		manípulo
	trava		doador
	manípulo		trava
	doador		manípulo
	trava		doador
	manípulo		trava
	doador		manípulo
	trava		doador
	manípulo		trava
	doador		manípulo
	trava		doador
	manípulo		trava
	doador		manípulo
	trava		doador
	manípulo		trava
	doador		manípulo
	trava		doador
	manípulo		trava
	doador		manípulo
	trava		doador
	manípulo		trava
	doador		manípulo
	trava		doador
	manípulo		trava
	doador		manípulo
	trava		doador
	manípulo		trava
	doador		manípulo
	trava		doador
	manípulo		trava
	doador		manípulo
	trava		doador
	manípulo		trava
	doador		manípulo
	trava		doador
	manípulo		trava
	doador		manípulo
	trava		doador
	manípulo		trava
	doador		manípulo
	trava		doador
	manípulo		trava
	doador		manípulo
	trava		doador
	manípulo		trava
	doador		manípulo
	trava		doador
	manípulo		trava
	doador		manípulo
	trava		doador
	manípulo		trava
	doador		manípulo
	trava		doador
	manípulo		trava
	doador		manípulo
	trava		doador
	manípulo		trava
	doador		manípulo
	trava		doador
	manípulo		trava
	doador		manípulo
	trava		doador
	manípulo		trava
	doador		manípulo
	trava		doador
	manípulo		trava
	doador		manípulo
	trava		doador
	manípulo		trava
	doador		manípulo
	trava		doador
	manípulo		trava
	doador		manípulo
	trava		doador
	manípulo		trava
	doador		manípulo
	trava		doador
	manípulo		trava
	doador		manípulo
	trava		doador
	manípulo		trava
	doador		manípulo
	trava		doador
	manípulo		trava
	doador		manípulo
	trava		doador
	manípulo		trava
	doador		manípulo
	trava		doador
	manípulo		trava
	doador		manípulo
	trava		doador
	manípulo		trava
	doador		manípulo
	trava		doador
	manípulo		trava
	doador		manípulo
	trava		doador
	manípulo		trava
	doador		manípulo
	trava		doador
	manípulo		trava
	doador		manípulo
	trava		doador
	manípulo		trava
	doador		manípulo
	trava		doador
	manípulo		trava
	doador		manípulo
	trava		doador
	manípulo		trava
	doador		manípulo
	trava		doador
	manípulo		trava
	doador		manípulo
	trava		doador
	manípulo		trava
	doador		manípulo
	trava		doador
	manípulo		trava
	doador		manípulo
	trava		doador
	manípulo		trava
	doador		manípulo
	trava		doador
	manípulo		trava
	doador		manípulo
	trava		doador
	manípulo		trava
	doador		manípulo
	trava		doador
	manípulo		trava
	doador		manípulo
	trava		doador
	manípulo		trava
	doador		manípulo
	trava		doador
	manípulo		trava
	doador		manípulo
	trava		doador
	manípulo		trava
	doador		manípulo
	trava		doador
	manípulo		trava
	doador		manípulo
	trava		doador
	manípulo		trava
	doador		manípulo
	trava		doador
	manípulo		trava
	doador		manípulo
	trava	</	

ORÇAMENTO ANALÍTICO | REFORMA UBS CURRAL VELHO

OBRA: REFORMA UBS CURRAL VELHO

LOCAL: Localidade de Curral Velho, Município de Acaraú/CE

B.D.I 25,92%



ITEM	CÓDIGO	DESCRIÇÃO DOS SERVIÇOS	UNID	QUANT.	PREÇO UNITÁRIO S/B.D.I.	PREÇO UNITÁRIO C/B.D.I.	PREÇO TOTAL
1	ADMINISTRAÇÃO DA OBRA					RS 14.980,00	
1.1.1	COMP-PROP1	ADMINISTRAÇÃO DE OBRA	%	100,00	119,00	149,80	14.980,00
2	SERVIÇOS PRELIMINARES					RS 25.157,34	
2.1	CANTEIRO DE OBRA						
2.1.1	C1937	PLACAS PADRÃO DE OBRA	M2	4,50	183,41	230,95	1.039,28
2.2	DEMOLIÇÃO						
2.2.1	C1070	DEMOLIÇÃO DE REVESTIMENTO C/ARGAMASSA	M2	160,05	10,44	13,15	2.104,66
2.2.2	C2210	RETIRADA DE PORTAS E JANELAS, INCLUSIVE BATES	M2	1,68	16,70	21,03	35,33
2.2.3	C1049	DEMOLIÇÃO DE CONCRETO SIMPLES	M3	2,48	271,39	341,73	847,49
2.2.4	C2204	RETIRADA DE ÁRVORES	UN	3,00	443,04	557,88	1.673,64
2.2.5	C1065	DEMOLIÇÃO DE PISO CERÂMICO SOBRE LASTRO DE CONCRETO	M2	215,84	29,23	36,81	7.937,77
2.2.6	C1043	DEMOLIÇÃO DE ALVENARIA DE TIJOLOS S/ REAPROVEITAMENTO	M3	2,05	62,63	78,86	161,66
2.2.7	C1045	DEMOLIÇÃO DE COBERTURA C/TELHAS CERÂMICAS	M2	14,85	12,53	15,78	234,33
2.2.8	C1074	DEMOLIÇÃO DE REVESTIMENTO C/CERÂMICAS	M2	169,14	52,19	65,72	11.115,88
3	MOVIMENTAÇÃO DE TERRA					RS 766,86	
3.1.1	C2784	ESCAVAÇÃO MANUAL SOLO DE 1A.CAT. PROF. ATÉ 1.50m	M3	12,00	48,92	61,60	739,20
3.1.2	C2921	REATERRO C/COMPACTAÇÃO MANUAL S/CONTROLE, MATERIAL DA VALA	M3	0,70	31,38	39,51	27,66
4	FUNDAÇÃO E ESTRUTURA					RS 27.914,50	
4.1.1	C1401	FORMA DE TÁBUAS DE 1" DE 3A. P/SUPERESTRUTURA - UTIL 2 X	M2	59,60	162,96	205,20	12.229,92
4.1.2	C0216	ARMADURA CA-50A MÉDIA D= 6,3 A 10,0mm	KG	295,03	11,96	15,06	4.443,15
4.1.3	C0217	ARMADURA CA-60 FINA D=3,40 A 6,40mm	KG	61,01	12,09	15,22	928,57
4.1.4	C0843	CONCRETO P/VIBR., FCK 25 MPa COM AGREGADO ADQUIRIDO	M3	6,27	533,00	671,15	4.208,11
4.1.5	C1604	LANÇAMENTO E APLICAÇÃO DE CONCRETO S/ ELEVAÇÃO	M3	6,27	159,08	200,31	1.255,94
4.1.6	C2843	IMPERMEABILIZAÇÃO C/ EMULSÃO ASFÁLTICA CONSUMO 2kg/m²	M2	13,46	40,18	50,59	680,94
4.1.7	C4416	LAJE PRÉ-FABRICADA P/ PISO - VÃO DE 3,01 A 4 m	M2	24,05	137,63	173,30	4.168,37
5	PAREDES E PAINÉIS					RS 7.041,84	
5.1.1	C0073	ALVENARIA DE TIJOLO CERÂMICO FURADO (9x19x19)cm C/ARGAMASSA MISTA DE CAL HIDRATADA ESP.=10cm (1:2:8)	M2	88,80	62,98	79,30	7.041,84
6	ESQUADRIAS E FERRAGENS					RS 45.314,82	
6.1.1	C4515	JANELA EM ALUMÍNIO ANODIZADO NATURAL/FOSCO, DE CORRER, COM BANDEIROLA E/OU PEITORIL, SEM VIDRO - FORNECIMENTO E	M2	12,92	366,28	461,22	5.958,96
6.1.2	C2672	VIDRO COMUM EM CAIXILHOS C/MASSA ESP.= 6mm, COLOCADO	M2	13,28	254,19	320,08	4.250,66
6.1.3	C1957	PORTA DE ALUMÍNIO ANODIZADO COMPACTA	M2	21,42	640,10	806,01	17.264,73
6.1.4	C1143	DOBRADIÇA CROMADA 3 1/2" X 3"	UN	39,00	47,81	60,20	2.347,80
6.1.5	C1361	FECHADURA COMPLETA PARA PORTA INTERNA	UN	13,00	145,21	182,85	2.377,05
6.1.6	C2031	PRENDEDOR METÁLICO PARA PORTA	UN	13,00	34,80	43,82	569,66
6.1.7	C1796	MOLA P/ PORTA TIPO COIMBRA	UN	2,00	187,47	236,06	472,12
6.1.8	C1954	PORTA 2 FOLHAS C/BANDEIRA E FIXO 2 FLS. DE VIDRO TEMPERADO E=10mm (3.60X2.90)m	CJ	1,00	8.940,85	11.258,32	11.258,32
6.1.9	C1869	PEITORIL DE GRANITO L= 15 cm	M	6,80	95,24	119,93	815,52
7	COBERTURA					RS 27.278,94	
7.1.1	C3005	MADEIRAMENTO P/TELHA CERÂMICA C/ REAPROVEITAMENTO	M2	117,07	45,12	56,82	6.651,92
7.1.2	C2200	RETELHAMENTO C/ TELHA CERÂMICA ATE 20% NOVA	M2	117,07	51,14	64,40	7.539,31

ORÇAMENTO ANALÍTICO | REFORMA UBS CURRAL VELHO

OBRA: REFORMA UBS CURRAL VELHO

LOCAL: Localidade de Curral Velho, Município de Acaraú/CE

B.D.I 25,92%



ITEM	CÓDIGO	DESCRIÇÃO DOS SERVIÇOS	UNID	QUANT	PREÇO UNITÁRIO S/B.D.I.	PREÇO UNITÁRIO C/B.D.I.	PREÇO TOTAL
7.1.3	C1338	ESTRUTURA DE MADEIRA P/ TELHA ONDULADA DE FIBROCIMENTO, ALUMÍNIO OU PLÁSTICAS, VÃO 10m	M2	27,67	101,93	128,35	3.551,44
7.1.4	C0657	CALHA DE ALUMÍNIO DESENVOLVIMENTO DE 25cm	M	8,00	66,26	83,43	667,44
7.1.5	C1353	ESTRUTURA METÁLICA TRELIÇADA EM AÇO, EM MARQUISES	M2	15,30	256,77	323,32	4.946,80
7.1.6	C2443	TELHA DE FIBROCIMENTO MAXIPLAC E=6mm INCLINAÇÃO 27%	M2	15,30	30,43	38,32	586,30
7.1.7	C2222	REVESTIMENTO METÁLICO, TIPO "REYNOBOND" DUAS CHAPAS	M2	2,80	566,14	712,88	1.996,06
7.1.8	C4468	FORRO PVC - LAMBRI (100x6000 OU 200x6000)mm - FORNECIMENTO E MONTAGEM	M2	15,30	69,54	87,56	1.339,67
8	REVESTIMENTOS					R\$ 166.500,96	
8.1	PAREDE						
8.1.1	C0776	CHAPISCO C/ ARGAMASSA DE CIMENTO E AREIA S/PENEIRAR TRAÇO 1:3 ESP= 5mm P/ PAREDE	M2	337,44	7,42	9,34	3.151,69
8.1.2	C3023	EMBOÇO C/ ARGAMASSA DE CIMENTO E AREIA PENEIRADA, TRAÇO 1:3	M2	169,84	46,49	58,54	9.942,43
8.1.3	C3408	REBOCO C/ ARGAMASSA DE CIMENTO E AREIA S/ PENEIRAR, TRAÇO 1:3	M2	167,60	41,35	52,07	8.726,93
8.1.4	C4445	CERÂMICA ESMALTADA RETIFICADA C/ ARG. PRÉ-FABRICADA ACIMA DE 30x30cm (900cm²) - PEI-5/PEI-4 - P/ PAREDE	M2	590,18	108,24	136,30	80.441,53
8.1.5	C4442	CERÂMICA ESMALTADA C/ ARG. PRÉ-FABRICADA ATÉ 10x10cm (100cm²) - DECORATIVA - P/ PAREDE	M2	35,53	87,14	109,73	3.898,71
8.1.6	C1126	REJUNTAMENTO C/ ARG. PRÉ-FABRICADA, JUNTA ENTRE 2mm E 6mm EM CERÂMICA, ATÉ 10x10 cm (100 cm²) - DECORATIVA (PAREDE/PISO)	M2	35,53	20,66	26,02	924,49
8.2	TETO						
8.2.1	C0778	CHAPISCO C/ ARGAMASSA DE CIMENTO E AREIA S/ PENEIRAR TRAÇO 1:3 ESP=5 mm P/ TETO	M2	26,99	14,44	18,18	490,68
8.2.2	C3408	REBOCO C/ ARGAMASSA DE CIMENTO E AREIA S/ PENEIRAR, TRAÇO 1:3	M2	167,60	41,35	52,07	8.726,93
8.3	PISO						
8.3.1	C2289	SOLEIRA PRÉ-MOLDADA DE GRANILITE L= 25cm	M	3,90	102,91	129,58	505,36
8.3.2	C3025	PISO MORTO CONCRETO FCK=13,5MPa C/PREPARO E LANÇAMENTO	M3	2,02	647,03	814,74	1.645,77
8.3.3	C2181	REGULARIZAÇÃO DE BASE C/ ARGAMASSA CIMENTO E AREIA S/ PENEIRAR, TRAÇO 1:3 - ESP= 3cm	M2	215,84	29,60	37,27	8.044,36
8.3.4	C3001	CERÂMICA ESMALTADA RETIFICADA C/ ARG. PRÉ-FABRICADA ACIMA DE 30x30 cm (900 cm²) - PEI-5/PEI-4 - P/ PISO	M2	215,84	103,12	129,85	28.026,82
8.3.5	C1427	REJUNTAMENTO C/ ARG. PRÉ-FABRICADA, JUNTA ENTRE 2mm E 6mm EM CERÂMICA, ACIMA DE 30x30 cm (900 cm²) E PORCELANATOS (PAREDE/PISO)	M2	841,55	11,30	14,23	11.975,26
9	INSTALAÇÕES ELÉTRICAS					R\$ 21.322,76	
9.1.1	COMP-01	LAMPADA LED C/ SOQUETE DE PVC, 30W	UN	20,00	77,69	97,83	1.956,60
9.1.2	C2045	PROJETOR EM ALUMÍNIO, C/ LÂMPADA DE VAPOR METÁLICO E FOTOCÉLULA ATÉ 400W	UN	2,00	436,64	549,82	1.099,64
9.1.3	C0540	CABO ISOLADO PVC 750V 2,5MM2	M	800,00	6,91	8,70	6.960,00
9.1.4	C0534	CABO ISOLADO PVC 750V 4MM2	M	500,00	8,76	11,03	5.515,00
9.1.5	C1184	ELETRODUTO FLEXÍVEL, TIPO GARGANTA	M	250,00	17,50	22,04	5.510,00
9.1.6	C4792	TOMADA DUPLA DE EMBUTIR 2P+T 10A-250V	UN	6,00	28,50	35,89	215,34
9.1.7	C1494	INTERRUPTOR UMA TECLA SIMPLES 10A 250V	UN	3,00	17,52	22,06	66,18
10	INSTALAÇÕES HIDROSSANITÁRIAS					R\$ 22.160,70	
10.1.1	C2625	TUBO PVC SOLD. MARROM INCL. CONEXÕES D= 25mm(3/4")	M	86,00	24,03	30,26	2.602,36
10.1.2	C2596	TUBO PVC BRANCO P/ESGOTO D=50mm (2")	M	40,00	24,78	31,20	1.248,00
10.1.3	C0348	BACIA DE LOUÇA BRANCA C/CAIXA ACOPLADA	UN	5,00	661,55	833,02	4.165,10
10.1.4	C1619	LAVATÓRIO DE LOUÇA BRANCA S/COLUNA C/TORNEIRA E ACESSÓRIOS	UN	7,00	542,11	682,62	4.778,34
10.1.5	C2593	TUBO PVC BRANCO P/ESGOTO D=100MM (4")	M	25,00	42,14	53,06	1.326,50
10.1.6	C1549	JOELHO PVC BRANCO P/ESGOTO D=100mm (4")	UN	4,00	36,03	45,37	181,48
10.1.7	C1151	DUCHA P/ WC CROMADO (INSTALADO)	UN	5,00	72,80	91,67	458,35
10.1.8	C0607	CAIXA EM ALVENARIA (60X60X60cm) DE 1 TIJOLO COMUM, LASTRO DE CONCRETO E TAMPA DE CONCRETO	UN	3,00	726,93	915,35	2.746,05
10.1.9	C1903	PIA DE AÇO INOX. (1.50X0.58)m C/ 1 CUBA E ACESSÓRIOS	UN	2,00	904,66	1.139,15	2.278,30
10.1.10	C0985	CUBA DE INOX PARA BANCADA, COMPLETA	UN	2,00	416,82	524,86	1.049,72
10.1.11	C2593	TUBO PVC BRANCO P/ESGOTO D=100MM (4")	M	25,00	42,14	53,06	1.326,50
11	PINTURA					R\$ 36.560,11	
11.1.1	C1616	LATEX TRÊS DEMÃOS EM PAREDES EXTERNAS S/MASSA	M2	522,76	27,77	34,97	18.280,92
11.1.2	C1617	LATEX TRÊS DEMÃOS EM PAREDES INTERNAS S/MASSA	M2	414,56	25,72	32,39	13.427,60

ORÇAMENTO ANALÍTICO | REFORMA UBS CURRAL VELHO

OBRA: REFORMA UBS CURRAL VELHO

LOCAL: Localidade de Curral Velho, Município de Acaraú/CE

B.D.I 25,92%



ITEM	CÓDIGO	DESCRIÇÃO DOS SERVIÇOS	UNID	QUANT.	PREÇO UNITÁRIO S/B.D.I.	PREÇO UNITÁRIO C/B.D.I.	PREÇO TOTAL
11.1.3	C1280	ESMALTE DUAS DEMÃOS EM ESQUADRIAS DE MADEIRA	M2	66,36	24,64	31,03	2.059,15
11.1.4	C1208	EMASSAMENTO DE PAREDES INTERNAS 2 DEMÃOS C/MASSA DE PVA	M2	26,99	12,83	16,16	436,16
11.1.5	C4913	REMOÇÃO DE PINTURA LÁTEX (RASPAGEM E/OU LIXAMENTO E/OU ESCOVAÇÃO)	M2	13,20	7,38	9,29	122,63
11.1.6	C1279	ESMALTE DUAS DEMÃOS EM ESQUADRIAS DE FERRO	M2	3,12	44,42	55,93	174,50
11.1.7	C1280	ESMALTE DUAS DEMÃOS EM ESQUADRIAS DE MADEIRA	M2	66,36	24,64	31,03	2.059,15
VALOR TOTAL C/ B.D.I.(25,92%)							RS 394.998,83

VALDECI MARTINS DOS SANTOS JÚNIOR
 Engenheiro Civil
 RN 061962099-4
 CREA 350493 CE



CONTRATANTE: PREFEITURA MUNICIPAL DE ACARAU
 REFORMA UBS CURRAL VELHO
 LOCAL: Localidade de Curral Velho, Município de Acaraú/CE



ITEM	CÓDIGO	DESCRIÇÃO DOS SERVIÇOS				UNID	QUANT.	
SERVIÇOS PRELIMINARES								
2.1.1	C1937	PLACAS PADRÃO DE OBRA	COMP	X	LARG	M2	4,50	
			1,50		3,00	=	4,50	
		TOTAL					4,50	
2.2.1	C1070	DEMOLIÇÃO DE REVESTIMENTO C/ARGAMASSA	COMP	X	LARG	M2	160,05	
		CONSULTÓRIO 01	6,35		1,00	1,00	= 6,35	
		CONSULTÓRIO 02	6,35		1,00	1,00	= 6,35	
		CONSULTÓRIO 03	3,15		1,00	1,00	= 3,15	
		PROCEDIMENTOS	3,15		1,00	1,00	= 3,15	
		AUDITÓRIO	6,30		1,00	1,00	= 6,30	
		ODONTOLOGIA	10,65		1,00	1,00	= 10,65	
		IMUNIZAÇÃO	6,20		1,00	1,00	= 6,20	
		FARMACIA	2,10		1,00	1,00	= 2,10	
		RECEPÇÃO	3,50		1,00	1,00	= 3,50	
		CIRCULAÇÃO	38,80		1,00	1,00	= 38,80	
		ÁREA DANIFICADA EXTERNA	73,50		1,00	1,00	= 73,50	
		TOTAL					160,05	
2.2.2	C2210	RETIRADA DE PORTAS E JANELAS, INCLUSIVE BATENTES	COMP	X	LARG	REP M2	1,68	
		P2	0,80		2,10	1,00	= 1,68	
		TOTAL					1,68	
2.2.3	C1049	DEMOLIÇÃO DE CONCRETO SIMPLES	ÁREA	X	LARG	REP M3	2,48	
		LAJE COBERTURA FRENTE	12,70		0,15	1,00	= 1,91	
		PILARES COBERTURA FRENTE	0,06		3,00	1,00	= 0,19	
		VIGAS COBERTURA FRENTE	0,06		6,35	1,00	= 0,38	
		TOTAL					2,48	
2.2.4	C2204	RETIRADA DE ÁRVORES	COMP	X	LARG	REP UN	3,00	
		FRENTE UBS				3,00	= 3,00	
		TOTAL					3,00	
2.2.5	C1065	DEMOLIÇÃO DE PISO CERÂMICO SOBRE LASTRO DE CONCRETO	ÁREA			REP M2	215,84	
		RECEPÇÃO	15,25			=	15,25	
		ARQUIVO	4,80			=	4,80	
		AMPLIAÇÃO RECEPÇÃO	24,09			=	24,09	
		FARMACIA	6,72			=	6,72	
		IMUNIZAÇÃO	9,60			=	9,60	
		ODONTOLOGIA	17,46			=	17,46	
		AUDITÓRIO	20,16			=	20,16	
		COPA	7,35			=	7,35	
		ESTERILIZAÇÃO	5,50			=	5,50	
		EXPURGO	6,30			=	6,30	
		DEPOSITO	1,70			=	1,70	
		LAVANDERIA	1,95			=	1,95	
		W.C. FEMININO FUNCIONÁRIOS	3,99			=	3,99	
		W.C. MASCULINO FUNCIONÁRIOS	2,97			=	2,97	
		PROCEDIMENTOS	10,08			=	10,08	
		CONSULTORIO 03	10,08			=	10,08	
		CONSULTORIO 02	10,08			=	10,08	
		W.C. CONSULTORIO 02	3,00			=	3,00	
		CONSULTORIO 01	10,08			=	10,08	
		W.C. P.N.E. FEMININO	3,42			=	3,42	
		W.C. P.N.E. FEMININO	3,42			=	3,42	
		CIRCULAÇÃO	27,79			=	27,79	
		CIRCULAÇÃO SERVIÇO	10,05			=	10,05	
		TOTAL					215,84	
2.2.6	C1043	DEMOLIÇÃO DE ALVENARIA DE TIJOLOS S/ REAPROVEITAMENTO	COMP		LARG	ALTURA	REP M3	2,05
		RECEPÇÃO	4,55		0,15	3,00	1,00	= 2,05
		TOTAL					2,05	
2.2.7	C1045	DEMOLIÇÃO DE COBERTURA C/TELHAS CERÂMICAS	ÁREA		LARG	ALTURA	REP M2	14,85
		ACESSO RECEPÇÃO	14,85				=	14,85
		TOTAL					14,85	
2.2.8	C1074	DEMOLIÇÃO DE REVESTIMENTO C/CERÂMICAS					M2	169,14
		PAREDE	COMP		LARG		REP	
		EXPURGO	6,30		2,10		1,00	= 13,23
		ESTERILIZAÇÃO	9,70		2,10		1,00	= 20,37
		WC FUNCIONARIOS FEMININO	6,90		3,00		1,00	= 20,70
		WC FUNCIONARIOS MASCULINO	6,90		3,00		1,00	= 20,70

		WLAVANDERIA	5,70	3,00		1,00	=		17,10
		COPA	10,88	3,00		1,00	=		32,64
		WC FEMININO	7,40	3,00		1,00	=		22,20
		WC MASCULINO	7,40	3,00		1,00	=		22,20
		TOTAL							169,14
MOVIMENTAÇÃO DE TERRA									
3.1.1	C2784	ESCAVAÇÃO MANUAL SOLO DE 1A.CAT. PROF. ATÉ 1,50m							
		SAPATA	0,90	0,80	1,50	9,00	=		8,64
		VB#01	3,85	0,20	0,30	2,00	=		1,54
		VB#02	9,12	0,20	0,30	1,00	=		1,82
		TOTAL							12,00
3.1.2	C2921	REATERRO C/COMPACTAÇÃO MANUAL S/CONTROLE, MATERIAL DA VALA							
		SAPATA	0,80	0,80	1,10	1,00	=		0,70
		TOTAL							0,70
FUNDAÇÃO E ESTRUTURA									
4.1.1	C1401	FORMA DE TÁBUAS DE 1" DE 3A. P/SUPERESTRUTURA - UTIL. 2 X							
		SAPATA	3,20	0,35		9,00	=		10,08
		PILAR	0,60	4,90		9,00	=		26,46
		VB#01	3,85	0,60		2,00	=		4,62
		VB#02	9,12	0,60		1,00	=		5,47
		V#01	3,85	0,60		2,00	=		4,62
		V#02	9,12	0,60		1,00	=		5,47
		VIGA DE REFORÇO VÃO RECEPÇÃO	4,80	0,60		1,00	=		2,88
		TOTAL							59,60
4.1.2	C0216	ARMADURA CA-50A MÉDIA D= 6,3 A 10,0mm							
		SAPATA	1,20	12,00	1,00	9,00	0,617		79,96
		PILAR	5,10	4,00	1,00	9,00	0,617		113,28
		VB#01	4,25	4,00	1,00	2,00	0,617		20,98
		VB#02	9,52	4,00	1,00	1,00	0,617		23,50
		V#01	4,25	4,00	1,00	2,00	0,617		20,98
		V#02	9,52	4,00	1,00	1,00	0,617		23,50
		VIGA DE REFORÇO VÃO RECEPÇÃO	5,20	4,00	1,00	1,00	0,617		12,83
		TOTAL							295,03
4.1.3	C0217	ARMADURA CA-60 FINA D=3,40 A 6,40mm							
		PILAR	4,90	6,00	0,80	9,00	0,154		32,60
		VB#01	3,85	6,00	0,80	2,00	0,154		5,69
		VB#02	9,12	6,00	0,80	1,00	0,154		6,74
		V#01	3,85	6,00	0,80	2,00	0,154		5,69
		V#02	9,12	6,00	0,80	1,00	0,154		6,74
		VIGA DE REFORÇO VÃO RECEPÇÃO	4,80	6,00	0,80	1,00	0,154		3,55
		TOTAL							61,01
4.1	G0843	CONCRETO P/VIBR., FCK 25 MPa COM AGREGADO ADQUIRIDO							
		SAPATA	0,84	0,40		9,00	=		2,30
		PILAR	0,05	4,90		9,00	=		1,98
		VB#01	0,06	3,85		2,00	=		0,46
		VB#02	0,06	9,12		1,00	=		0,55
		V#01	0,05	3,85		2,00	=		0,35
		V#02	0,05	9,12		1,00	=		0,41
		VIGA DE REFORÇO VÃO RECEPÇÃO	0,05	4,80		1,00	=		0,22
		TOTAL							6,27
4.1.5	C1604	LANÇAMENTO E APLICAÇÃO DE CONCRETO S/ ELEVAÇÃO							
		CONFORME ITEM 4.1.4				6,27	=		6,27
		TOTAL							6,27
4.1.6	C2843	IMPERMEABILIZAÇÃO C/ EMULSÃO ASFÁLTICA CONSUMO 2kg/m²							
		VB#01	3,85	0,80		2,00	=		6,16
		VB#02	9,12	0,80		1,00	=		7,30
		TOTAL							13,46
4.1.7	C4415	LAJE PRÉ-FABRICADA PI PISO - VÃO DE 3,01 A 4 m							
		LAJE AMPLIAÇÃO	24,05				=		24,05
		TOTAL							24,05
PAREDES E PAINÉIS									
5.1.1	C0073	ALVENARIA DE TIJOLO CERÂMICO FURADO (9x19x19)cm C/ARGAMASSA MISTA DE CAL HIDRATADA ESP=10cm (1:2:8)							
		RECEPÇÃO	3,85	3,90		2,00	=		30,03
		ARQUIVO	3,20	3,00		1,00	=		9,60

		FECHAMENTO ABERTURA - ARQUIVO	1,20	3,00				3,60
		FACHADA	9,12	3,90			1,00	35,57
		FECHAMENTO PORTA - IMUNIZAÇÃO	0,80	2,10			1,00	1,68
		PAREDE DECORATIVA - FACHADA REYNOBOND	2,60	3,20			1,00	8,32
		TOTAL						88,80
		ESQUADRIAS E FERRAGENS						
6.1.1	C4515	JANELA EM ALUMINIO ANODIZADO NATURAL/FOSCO, DE CORRER, COM BANDEIROLA E/OU PEITORIL. SEM VIDRO - FORNECIMENTO E MONTAGEM	COMP	LARG	COEF	REP	M2	12,92
		JANELA RECEPÇÃO	3,40	1,90		2,00	=	12,92
		TOTAL						12,92
6.1.2	C2672	VIDRO COMUM EM CAIXILHOS C/MASSA ESP.= 6mm. COLOCADO	COMP	LARG	COEF	REP	M2	13,28
		JANELA RECEPÇÃO	3,40	1,90		2,00	=	12,92
		JANELA WC	0,60	0,60		1,00	=	0,36
		TOTAL						13,28
6.1.3	C1967	PORTA DE ALUMINIO ANODIZADO COMPACTA	COMP	LARG	COEF	REP	M2	21,42
		P2 - CIRCULAÇÃO	0,80	2,10		12,00	=	20,16
		P3-WC CONSULTORIO ENFERMAGEM	0,60	2,10		1,00	=	1,26
		TOTAL						21,42
6.1.4	C1143	DOBRADIÇA CROMADA 3 1/2" X 3"	QUANT.	LARG	COEF	REP	UN	39,00
		P2 - CIRCULAÇÃO	3,00			12,00	=	36,00
		P3-WC CONSULTORIO ENFERMAGEM	3,00			1,00	=	3,00
		TOTAL						39,00
6.1.5	C1361	FECHADURA COMPLETA PARA PORTA INTERNA	QUANT.	LARG	COEF	REP	UN	13,00
		P2 - CIRCULAÇÃO	1,00			12,00	=	12,00
		P3-WC CONSULTORIO ENFERMAGEM	1,00			1,00	=	1,00
		TOTAL						13,00
6.1.6	C2031	PRENDEDOR METÁLICO PARA PORTA	COMP	LARG	COEF	REP	UN	13,00
		P2 - CIRCULAÇÃO	1,00			12,00	=	12,00
		P3-WC CONSULTORIO ENFERMAGEM	1,00			1,00	=	1,00
		TOTAL						13,00
6.1.7	C1796	MOLA P/ PORTA TIPO COIMBRA	QUANT.	LARG	COEF	REP	UN	2,00
		PORTA DENTISTA	1,00			1,00	=	1,00
		PORTA VACINA	1,00			1,00	=	1,00
		TOTAL						2,00
6.1.8	C1954	PORTA 2 FOLHAS C/BANDEIRA E FIXO 2 FLS. DE VIDRO TEMPERADO E=10mm (3.60X2.90)m	COMP	LARG	COEF	REP	CJ	1,00
		PORTA ENTRADA UBS				1,00	=	1,00
		TOTAL						1,00
6.1.9	C4869	PEITORIL DE GRANITO L= 15 cm	COMP	LARG	COEF	REP	M	5,80
		JANELA RECEPÇÃO	3,40			2,00	=	6,80
		TOTAL						6,80
		COBERTURA						
7.1.1	C3005	MADEIRAMENTO PITELHA CERÂMICA C/ REAPROVEITAMENTO CONFORME PROJETO	ÁREA		COEF	REP	M2	117,07
			234,14		0,50	1,00	=	117,07
		TOTAL						117,07
7.1.2	C2200	RETELHAMENTO C/ TELHA CERÂMICA ATE 20% NOVA CONFORME PROJETO	ÁREA		COEF	REP	M2	117,07
			234,14		0,50	1,00	=	117,07
		TOTAL						117,07
7.1.3	C1338	ESTRUTURA DE MADEIRA P/ TELHA ONDULADA DE FIBROCIMENTO, ALUMÍNIO OU PLÁSTICAS, VÃO 10m	ÁREA			REP	M2	27,67
		COBERTURA NOVA	27,67			1,00	=	27,67
		TOTAL						27,67
7.1.4	C0657	CALHA DE ALUMÍNIO DESENVOLVIMENTO DE 25cm	COMP			REP	M	8,00
		COBERTURA NOVA	8,00			1,00	=	8,00
		TOTAL						8,00
7.1.5	C1353	ESTRUTURA METÁLICA TRELIÇADA EM AÇO, EM MARQUISES	ÁREA			REP	M2	15,30
		COBERTURA NOVA	15,30			1,00	=	15,30
		TOTAL						15,30
7.1.6	C2443	TELHA DE FIBROCIMENTO MAXIPLAC E=6mm INCLINAÇÃO 27%	ÁREA			REP	M2	15,30
		COBERTURA NOVA	15,30			1,00	=	15,30
		TOTAL						15,30
7.1.7	C2222	REVESTIMENTO METÁLICO, TIPO "REYNOBOND" DUAS CHAPAS	COMP	LARG		REP	M2	2,80
		COBERTURA NOVA	7,00	0,40		1,00	=	2,80
		TOTAL						2,80
7.1.8	C4468	FORRO PVC - LAMBRI (100x6000 OU 200x6000)mm - FORNECIMENTO E MONTAGEM	ÁREA			REP	M2	15,30

		COBERTURA NOVA	15,30					1,00	=	15,30
		TOTAL								15,30
REVESTIMENTOS										
PAREDE										
8.1.1	C0776	CHAPISCO C/ ARGAMASSA DE CIMENTO E AREIA SIPENEIRAR TRAÇO 1:3 - ESP.= 5mm P/ PAREDE	COMP	X	LARG	X	COEF	REP	M2	337,44
		ÁREA DANIFICADA EXTERNA	73,50		1,00			1,00	=	73,50
		RECEPÇÃO	3,50		1,00			1,00	=	3,50
		FARMACIA	2,10		1,00			1,00	=	2,10
		IMUNIZAÇÃO	6,20		1,00			1,00	=	6,20
		ODONTOLOGIA	10,65		1,00			1,00	=	10,65
		AUDITÓRIO	6,30		1,00			1,00	=	6,30
		PROCEDIMENTOS	3,15		1,00			1,00	=	3,15
		CONSULTÓRIO 03	3,15		1,00			1,00	=	3,15
		CONSULTÓRIO 02	6,35		1,00			1,00	=	6,35
		CONSULTÓRIO 01	6,35		1,00			1,00	=	6,35
		PAREDE FACHADA	9,11		3,90			2,00	=	71,06
		PAREDE RECEPÇÃO	3,85		3,90			4,00	=	60,06
		PAREDE ARQUIVO	3,20		3,00			2,00	=	19,20
		FECHAMENTO ABERTURA - ARQUIVO	1,20		3,00			2,00	=	7,20
		FECHAMENTO PORTA - IMUNIZAÇÃO	0,80		2,10			2,00	=	3,36
		PAREDE DECORATIVA -FACHADA REYNOBOND CIRCULAÇÃO	2,58		3,20			2,00	=	16,51
		TOTAL	38,80		1,00			1,00	=	38,80
		TOTAL								337,44
8.1.2	C3023	EMBOÇO C/ ARGAMASSA DE CIMENTO E AREIA PENEIRADA, TRAÇO 1:3	COMP	X	LARG	X	ESP	REP	M2	169,84
		RECEPÇÃO	3,50		1,00			1,00	=	3,50
		ODONTOLOGIA	10,65		1,00			1,00	=	10,65
		IMUNIZAÇÃO	6,20		1,00			1,00	=	6,20
		CIRCULAÇÃO	38,80		1,00			1,00	=	38,80
		PAREDE FACHADA	9,11		3,90			2,00	=	71,06
		PAREDE RECEPÇÃO	3,85		3,90			2,00	=	30,03
		PAREDE ARQUIVO	3,20		3,00			1,00	=	9,60
		TOTAL								169,84
8.1.3	C3408	REBOCO C/ ARGAMASSA DE CIMENTO E AREIA S/ PENEIRAR, TRAÇO 1:3	COMP	X	LARG	X	ESP	REP	M2	167,60
		ÁREA DANIFICADA EXTERNA	73,50		1,00			1,00	=	73,50
		FARMACIA	2,10		1,00			1,00	=	2,10
		AUDITÓRIO	6,30		1,00			1,00	=	6,30
		PROCEDIMENTOS	3,15		1,00			1,00	=	3,15
		CONSULTÓRIO 03	3,15		1,00			1,00	=	3,15
		CONSULTÓRIO 02	6,35		1,00			1,00	=	6,35
		CONSULTÓRIO 01	6,35		1,00			1,00	=	6,35
		PAREDE RECEPÇÃO	3,85		3,90			2,00	=	30,03
		PAREDE ARQUIVO	3,20		3,00			1,00	=	9,60
		FECHAMENTO ABERTURA - ARQUIVO	1,20		3,00			2,00	=	7,20
		FECHAMENTO PORTA - IMUNIZAÇÃO	0,80		2,10			2,00	=	3,36
		PAREDE DECORATIVA -FACHADA REYNOBOND	2,58		3,20			2,00	=	16,51
		TOTAL								167,60
8.1.4	C4445	CERÂMICA ESMALTADA RETIFICADA C/ ARG. PRÉ-FABRICADA ACIMA DE 30x30cm (900cm²) - PEI-5/PEI-4 - P/ PAREDE	COMP	X	LARG	X	ESP	REP	M2	590,18
		RECEPÇÃO	19,40		2,10			1,00	=	40,74
		FARMACIA	10,80		2,10			1,00	=	22,26
		IMUNIZAÇÃO	12,40		2,10			1,00	=	26,04
		ODONTOLOGIA	16,90		2,10			1,00	=	35,49
		AUDITÓRIO	19,00		2,10			1,00	=	39,90
		PROCEDIMENTOS	12,70		2,10			1,00	=	26,67
		CONSULTORIO 03	12,70		2,10			1,00	=	26,67
		CONSULTORIO 02	12,70		2,10			1,00	=	26,67
		CONSULTORIO 01	12,70		2,10			1,00	=	26,67
		ARQUIVO	9,40		2,10			1,00	=	19,74
		CIRCULAÇÃO	38,80		2,10			1,00	=	81,48
		CIRCULAÇÃO SERVIÇO	22,10		2,10			1,00	=	46,41
		DEPOSITO	5,40		2,10			1,00	=	11,34
		EXPURGO	6,30		2,10			1,00	=	13,23
		ESTERELIZAÇÃO	9,70		2,10			1,00	=	20,37
		WC FUNCIONÁRIOS FEMININO	6,90		2,80			1,00	=	19,32



CONTRATANTE: PREFEITURA MUNICIPAL DE ACARAU
 REFORMA UBS CURRAL VELHO
 LOCAL: Localidade de Curral Velho, Município de Acaraú/CE



		WC FUNCIONÁRIOS MASCULINO	6,90	2,80			1,00	=	19,32	
		WLAVANDERIA	5,70	2,80			1,00	=	15,96	
		COPA	10,88	2,80			1,00	=	30,46	
		WC FEMININO	7,40	2,80			1,00	=	20,72	
		WC MASCULINO	7,40	2,80			1,00	=	20,72	
		TOTAL							590,18	
8.1.5	C4442	CERÂMICA ESMALTADA C/ ARG. PRÉ-FABRICADA ATÉ 10x10cm (100cm²) - DECORATIVA - P/ PAREDE	COMP	X	LARG	X	ESP	REP	M2	35,53
		PAREDE FACHADA	9,11	3,90				1,00		35,53
		TOTAL							35,53	
8.1.6	C1126	REJUNTAMENTO C/ ARG. PRÉ-FABRICADA, JUNTA ENTRE 2mm E 6mm EM CERÂMICA, ATÉ 10x10 cm (100 cm²) - DECORATIVA (PAREDE/PISO)	COMP	X	LARG	X	ESP	REP	M2	35,53
		CONFORME ITEM 8.1.5						35,53		35,53
		TOTAL							35,53	
		TETO								
8.2.1	C0778	CHAPISCO C/ ARGAMASSA DE CIMENTO E AREIA S/ PENEIRAR TRAÇO 1:3 ESP=5 mm P/ TETO	COMP	X	LARG	X	COEF	REP	M2	26,99
		ÁREAS DANIFICADA TETO - AMBIENTES ACESSO FUNCIONÁRIOS	3,00	1,00				1,00	=	3,00
		AMPLIAÇÃO	6,23	3,85				1,00	=	23,99
		TOTAL							26,99	
8.2.2	C3406	REBOGO C/ ARGAMASSA DE CIMENTO E AREIA S/ PENEIRAR, TRAÇO 1:3	COMP	X	LARG	X	COEF	REP	M2	26,99
		ÁREAS DANIFICADA TETO - AMBIENTES ACESSO FUNCIONÁRIOS	3,00	1,00				1,00	=	3,00
		AMPLIAÇÃO	6,23	3,85				1,00	=	23,99
		TOTAL							26,99	
		PISO								
8.3.1	C2289	SOLEIRA PRÉ-MOLDADA DE GRANILITE L= 25cm	COMP	X	LARG	X	COEF	REP	M	3,90
		PORTA ENTRADA UBS	3,90					1,00	=	3,90
		TOTAL							3,90	
8.3.2	C3025	PISO MORTO CONCRETO FCK=13,5MPa C/PREPARO E LANÇAMENTO	ÁREA	X	LARG	X	COEF	REP	M3	2,02
		AMPLIAÇÃO	20,18	0,10				1,00	=	2,02
		TOTAL							2,02	
8.3.3	C2181	REGULARIZAÇÃO DE BASE C/ ARGAMASSA CIMENTO E AREIA S/ PENEIRAR, TRAÇO 1:3 - ESP= 3cm	ÁREA	X	LARG	X	COEF	REP	M2	215,84
		RECEPÇÃO	15,25						=	15,25
		ARQUIVO	4,80						=	4,80
		AMPLIAÇÃO RECEPÇÃO	24,09						=	24,09
		FARMACIA	6,72						=	6,72
		IMUNIZAÇÃO	9,60						=	9,60
		ODONTOLOGIA	17,46						=	17,46
		AUDITÓRIO	20,16						=	20,16
		COPA	7,35						=	7,35
		ESTERILIZAÇÃO	5,50						=	5,50
		EXPURGO	6,30						=	6,30
		DEPOSITO	1,70						=	1,70
		LAVANDERIA	1,95						=	1,95
		W.C. FEMININO FUNCIONARIOS	3,99						=	3,99
		W.C. MASCULINO FUNCIONARIOS	2,97						=	2,97
		PROCEDIMENTOS	10,08						=	10,08
		CONSULTORIO 03	10,08						=	10,08
		CONSULTORIO 02	10,08						=	10,08
		W.C. CONSULTORIO 02	3,00						=	3,00
		CONSULTORIO 01	10,08						=	10,08
		W.C. P.N.E. FEMININO	3,42						=	3,42
		W.C. P.N.E. FEMININO	3,42						=	3,42
		CIRCULAÇÃO	27,79						=	27,79
		CIRCULAÇÃO SERVIÇO	10,05						=	10,05
		TOTAL							215,84	
8.3.4	C3001	CERÂMICA ESMALTADA RETIFICADA C/ ARG. PRÉ-FABRICADA ACIMA DE 30x30 cm (900 cm²) - PEI-3/PEI-4 - P/ PISO	ÁREA	X	LARG	X	COEF	REP	M2	215,84
		RECEPÇÃO	15,25						=	15,25
		ARQUIVO	4,80						=	4,80
		AMPLIAÇÃO RECEPÇÃO	24,09						=	24,09
		FARMACIA	6,72						=	6,72
		IMUNIZAÇÃO	9,60						=	9,60
		ODONTOLOGIA	17,46						=	17,46



CONTRATANTE: PREFEITURA MUNICIPAL DE ACARAU
 REFORMA UBS CURRAL VELHO
 LOCAL: Localidade de Curral Velho, Município de Acaraú/CE



Item	Descrição	COMP	X	LARG	X	ESP	REP	UN	Valor
10.1.7	C1151 DUCHA P/ WC CROMADO (INSTALADO)								5,00
	WC'S							5,00	=
	TOTAL								5,00
10.1.8	C0607 CAIXA EM ALVENARIA (60X60X60cm) DE 1 TIJOLO COMUM, LASTRO DE CONCRETO E TAMPA DE CONCRETO								3,00
	INSTALAÇÃO NOVA SALA DE PROCEDIMENTO E EXPURGO							3,00	=
	TOTAL								3,00
10.1.9	C1903 PIA DE AÇO INOX, (1.50X0.58)m C/ 1 CUBA E ACESSÓRIOS								2,00
	BANCADA							2,00	=
	TOTAL								2,00
10.1.10	C0985 CUBA DE INOX PARA BANCADA, COMPLETA								2,00
	BANCADA EXPURGO							1,00	=
	BANCADA SALA DE PROCEDIMENTO							1,00	=
	TOTAL								2,00
10.1.11	C2593 TUBO PVC BRANCO P/ESGOTO D=100MM (4')								15,00
	INSTALAÇÃO NOVA SALA DE PROCEDIMENTO E EXPURGO (CAIXAS)	15,00						1,00	=
	TOTAL								15,00
PINTURA									
11.1	C1616 LATEX TRÊS DEMÃOS EM PAREDES EXTERNAS S/MASSA								522,76
	PAREDES EXTERNAS	73,50		4,00				1,00	=
	MURO FACHADA	43,06		2,00				2,00	=
	LATERAL CAIXA D'ÁGUA	6,28		9,00				1,00	=
	TOTAL								522,76
11.1.2	C1617 LATEX TRÊS DEMÃOS EM PAREDES INTERNAS S/MASSA								414,56
	PAREDE								414,56
	RECEPÇÃO	19,40		0,90				1,00	=
	FARMACIA	10,60		0,90				1,00	=
	IMUNIZAÇÃO	12,40		0,90				1,00	=
	ODONTOLOGIA	16,90		0,90				1,00	=
	AUDITÓRIO	19,00		0,90				1,00	=
	PROCEDIMENTOS	12,70		0,90				1,00	=
	CONSULTORIO 03	12,70		0,90				1,00	=
	CONSULTORIO 02	12,70		0,90				1,00	=
	CONSULTORIO 01	12,70		0,90				1,00	=
	ARQUIVO	9,40		0,90				1,00	=
	CIRCULAÇÃO	38,80		0,90				1,00	=
	CIRCULAÇÃO SERVIÇO	22,10		0,90				1,00	=
	DEPOSITO	5,40		0,90				1,00	=
	EXPURGO	6,30		0,90				1,00	=
	ESTERELIZAÇÃO	9,70		0,90				1,00	=
	TETO								
	RECEPÇÃO	15,25						REP	M2
	ARQUIVO	4,80							=
	AMPLIAÇÃO RECEPÇÃO	24,09							=
	FARMACIA	6,72							=
	IMUNIZAÇÃO	9,60							=
	ODONTOLOGIA	17,46							=
	AUDITÓRIO	20,16							=
	COPA	7,35							=
	ESTERELIZAÇÃO	5,50							=
	EXPURGO	6,30							=
	DEPOSITO	1,70							=
	LAVANDERIA	1,95							=
	W.C. FEMININO FUNCIONARIOS	3,99							=
	W.C. MASCULINO FUNCIONARIOS	2,97							=
	PROCEDIMENTOS	10,08							=
	CONSULTORIO 03	10,08							=
	CONSULTORIO 02	10,08							=
	W.C. CONSULTORIO 02	3,00							=
	CONSULTORIO 01	10,08							=
	W.C. P.N.E. FEMININO	3,42							=
	W.C. P.N.E. FEMININO	3,42							=
	CIRCULAÇÃO	27,79							=
	CIRCULAÇÃO SERVIÇO	10,05							=
	TOTAL								414,56



CONTRATANTE: PREFEITURA MUNICIPAL DE ACARAU
 REFORMA UBS CURRAL VELHO
 LOCAL: Localidade de Curral Velho, Município de Acaraú/CE



Item	Descrição	COMP	X	LARG	X	ESP	REP	M2	Valor
11.1.3	C1280 ESMALTE DUAS DEMÃOS EM ESQUADRIAS DE MADEIRA								66,36
	PORTA WC FUNCIONÁRIOS	0,80		2,10			2,00	=	3,36
	PORTAS DE 80 CM	0,80		2,10			36,00	=	60,48
	PORTAS DE 60 CM	0,60		2,10			2,00	=	2,52
	TOTAL								66,36
11.1.4	C1208 EMASSAMENTO DE PAREDES INTERNAS 2 DEMÃOS C/MASSA DE PVA								26,99
	ÁREAS DANIFICADA TETO - AMBIENTES ACESSO FUNCIONÁRIOS	3,00		1,00			1,00	=	3,00
	AMPLIAÇÃO	6,23		3,85			1,00	=	23,99
	TOTAL								26,99
11.1.5	C4913 REMOÇÃO DE PINTURA LÁTEX (RASPAGEM E/OU LIXAMENTO E/OU ESCOVAÇÃO)								13,20
	PORTÃO CAIXA D'ÁGUA	0,80		1,80			1,00		1,44
	PORTAS DE MADEIRA ÁREA FUNCIONÁRIOS	0,80		2,10			7,00		11,76
	PORTÃO FUNDO UBS	0,80		2,10			1,00		1,68
	TOTAL								13,20
11.1.6	C1279 ESMALTE DUAS DEMÃOS EM ESQUADRIAS DE FERRO								3,12
	PORTÃO CAIXA D'ÁGUA	0,80		1,80			1,00		1,44
	PORTÃO FUNDO UBS	0,80		2,10			1,00		1,68
	TOTAL								3,12
11.1.7	C1280 ESMALTE DUAS DEMÃOS EM ESQUADRIAS DE MADEIRA								11,76
	PORTAS DE MADEIRA ÁREA FUNCIONÁRIOS	0,80		2,10			7,00		11,76
	TOTAL								11,76

VALDECI MARTINS DOS SANTOS JÚNIOR
 Engenheiro Civil
 RN 061982099-4
 CREA 350493 CE

ADMINISTRAÇÃO DA OBRA



OBRA: REFORMA UBS CURRAL VELHO

FONTE DOS PREÇOS:

TABELA SEINFRA 028.1 SEM DESONERAÇÃO / ENCARGOS SOCIAIS: 84,44% (HORISTA)

Código	Descrição	Unidade	Coefficiente	Preço	Total
I8600	ALMOXARIFE	HxMÉS	-	4.965,16	-
I8599	APONTADOR	HxMÉS	-	5.104,16	-
I8598	AUXILIAR ADMINISTRATIVO	HxMÉS	-	3.702,42	-
I8595	AUXILIAR DE TOPOGRAFIA	HxMÉS	-	3.702,42	-
I8596	AUXILIAR DE LABORATÓRIO	HxMÉS	-	3.701,73	-
I8601	CADISTA	HxMÉS	-	5.851,46	-
I8610	COMPUTADOR	UNxMÉS	-	170,00	-
I8591	ENCARREGADO DE TURMA / FEITOR	HxMÉS	-	5.848,14	-
I8590	ENCARREGADO GERAL/MESTRE DE OBRA	HxMÉS	0,07	6.963,71	487,46
I8602	ENFERMEIRO	HxMÉS	-	9.302,54	-
I8585	ENGENHEIRO DE SEGURANÇA DO TRABALHO	HxMÉS	-	25.381,61	-
I8584	ENGENHEIRO JÚNIOR	HxMÉS	0,05	19.999,74	999,99
I8583	ENGENHEIRO PLENO	HxMÉS	-	25.381,61	-
I8582	ENGENHEIRO SENIOR	HxMÉS	-	32.108,96	-
I8960	ENGENHEIRO COORDENADOR	HxMÉS	-	36.639,33	-
I8609	EQUIPAMENTOS DE LABORATÓRIO	UNxMÉS	-	2.850,00	-
I8597	GERENTE ADMINISTRATIVO FINANCEIRO	HxMÉS	-	7.699,78	-
I10257	IMPRESSORA MULTIFUNCIONAL MONOCROMÁTICA A4 C/FRAN	MÉS	-	200,00	-
I10255	PLANO DE TELEFONIA + INTERNET	MÉS	-	100,00	-
I8594	LABORATORISTA	HxMÉS	-	6.233,01	-
I8589	MÉDICO DO TRABALHO	HxMÉS	-	12.898,98	-
I8603	MOTORISTA	HxMÉS	-	3.750,73	-
I8593	NIVELADOR	HxMÉS	-	5.299,77	-
I8612	PLOTTER	UNxMÉS	-	320,00	-
I8604	SERVENTE	HxMÉS	-	3.657,84	-
I8587	TÉCNICO DE NÍVEL MÉDIO	HxMÉS	-	6.562,59	-
I8588	TÉCNICO DE SEGURANÇA DO TRABALHO	HxMÉS	-	6.090,10	-
I8592	TOPÓGRAFO	HxMÉS	-	7.590,57	-
I8614	TELEFONE MÓVEL	UNxMÉS	-	230,00	-
I8606	VEÍCULO LEVE C/ COMBUSTÍVEL E MOTORISTA	UNxMÉS	-	6.745,98	-
I8617	VIGIA	HxMÉS	-	3.687,34	-
TOTAL SIMPLES					1.487,45
TOTAL PARA 8,00 MESES					11.899,60
FRAÇÃO DE 100%					119,00
BDI: 25,92%					30,84
TOTAL GERAL					149,84

VALDECI MARTINS DOS SANTOS JÚNIOR
Engenheiro Civil
RN 061962099-4
CREA 350493 CE



COMPOSIÇÃO PRÓPRIA

OBRA: REFORMA UBS CURRAL VELHO
BDI: 25,92%
LOCAL: LOCALIDADE CURRAL VELHO, MUNICÍPIO DE ACARAU/CE.



CCMP-01 LAMPADA LED C/ SOQUETE DE PVC, 30W - UN

MAO DE OBRA		Unidade	Coefficiente	Preço	Total
I0042	AJUDANTE DE ELETRICISTA	H	1,1000	19,1000	21,01
I2312	ELETRICISTA	H	1,1000	24,1500	26,57
				Total:	47,5800
MATERIAIS					
14543	SOQUETE DE PVC / TERMOPLASTICO BASE E27, COM CHAVE, PARA LAMPADAS	UN	1,0000	5,1100	5,11
COT	LAMPADA DE LED 30W	UN	1,0000	25,0000	25,00
				Total:	30,1100
Total Simples:					77,69
Encargos Sociais:					INCLUSO
Valor BDI:					0,00
Valor Geral:					77,69

VALDECI MARTINS DOS SANTOS JUNIOR
Engenheiro Civil
RN 061962099-4
CREA 350493 CE

CRONOGRAMA FÍSICO-FINANCEIRO UBS CURRAL VELHO

OBRA: REFORMA UBS CURRAL VELHO

RDI: 25,92%

SINOPSE: TABELA SEINFRA.028.1 SEM DESONERAÇÃO / ENCARGOS SOCIAIS 84,44% (INORISTA) / RDI 25,92%


ITEM	DESCRIÇÃO	TOTAL		30 DIAS		60 DIAS		90 DIAS		120 DIAS		150 DIAS		180 DIAS		210 DIAS		240 DIAS			
		VALOR	%	VALOR	%	VALOR	%	VALOR	%	VALOR	%	VALOR	%	VALOR	%	VALOR	%	VALOR	%		
1	ADMINISTRAÇÃO DA OBRA	R\$ 14.980,00	100,00%	R\$ 1.872,50	12,50%	R\$ 1.872,50	12,50%	R\$ 1.872,50	12,50%	R\$ 1.872,50	12,50%	R\$ 1.872,50	12,50%	R\$ 1.872,50	12,50%	R\$ 1.872,50	12,50%	R\$ 1.872,50	12,50%	R\$ 1.872,50	12,50%
2	SERVIÇOS PRELIMINARES	R\$ 25.157,34	100,00%	R\$ 25.157,34	100,00%																
3	MOVIMENTAÇÃO DE TERRA	R\$ 766,86	50,00%	R\$ 383,43	50,00%	R\$ 383,43	50,00%														
4	FUNDAÇÃO E ESTRUTURA	R\$ 27.914,50	30,00%	R\$ 8.374,35	30,00%	R\$ 8.374,35	30,00%	R\$ 8.374,35	30,00%	R\$ 8.374,35	30,00%	R\$ 8.374,35	30,00%	R\$ 8.374,35	30,00%	R\$ 8.374,35	30,00%	R\$ 8.374,35	30,00%	R\$ 8.374,35	30,00%
5	PAREDES E PAINÉIS	R\$ 7.041,84	20,00%	R\$ 1.408,37	18,00%	R\$ 1.408,37	18,00%	R\$ 1.408,37	18,00%	R\$ 1.408,37	18,00%	R\$ 1.408,37	18,00%	R\$ 1.408,37	18,00%	R\$ 1.408,37	18,00%	R\$ 1.408,37	18,00%	R\$ 1.408,37	18,00%
6	ESQUADRIAS E FERRAGENS	R\$ 45.314,82	30,00%	R\$ 4.531,48	10,00%	R\$ 4.531,48	10,00%	R\$ 4.531,48	10,00%	R\$ 4.531,48	10,00%	R\$ 4.531,48	10,00%	R\$ 4.531,48	10,00%	R\$ 4.531,48	10,00%	R\$ 4.531,48	10,00%	R\$ 4.531,48	10,00%
7	COBERTURA	R\$ 27.278,94	10,00%	R\$ 2.727,89	10,00%	R\$ 2.727,89	10,00%	R\$ 2.727,89	10,00%	R\$ 2.727,89	10,00%	R\$ 2.727,89	10,00%	R\$ 2.727,89	10,00%	R\$ 2.727,89	10,00%	R\$ 2.727,89	10,00%	R\$ 2.727,89	10,00%
8	REVESTIMENTOS	R\$ 166.500,96	10,00%	R\$ 16.650,10	10,00%	R\$ 16.650,10	10,00%	R\$ 16.650,10	10,00%	R\$ 16.650,10	10,00%	R\$ 16.650,10	10,00%	R\$ 16.650,10	10,00%	R\$ 16.650,10	10,00%	R\$ 16.650,10	10,00%	R\$ 16.650,10	10,00%
9	INSTALAÇÕES ELÉTRICAS	R\$ 21.322,76	20,00%	R\$ 4.264,55	20,00%	R\$ 4.264,55	20,00%	R\$ 4.264,55	20,00%	R\$ 4.264,55	20,00%	R\$ 4.264,55	20,00%	R\$ 4.264,55	20,00%	R\$ 4.264,55	20,00%	R\$ 4.264,55	20,00%	R\$ 4.264,55	20,00%
10	INSTALAÇÕES HIDROSSANITÁRIAS	R\$ 22.160,70	10,00%	R\$ 2.216,07	10,00%	R\$ 2.216,07	10,00%	R\$ 2.216,07	10,00%	R\$ 2.216,07	10,00%	R\$ 2.216,07	10,00%	R\$ 2.216,07	10,00%	R\$ 2.216,07	10,00%	R\$ 2.216,07	10,00%	R\$ 2.216,07	10,00%
11	PINTURA	R\$ 36.560,11	10,00%	R\$ 3.656,01	10,00%	R\$ 3.656,01	10,00%	R\$ 3.656,01	10,00%	R\$ 3.656,01	10,00%	R\$ 3.656,01	10,00%	R\$ 3.656,01	10,00%	R\$ 3.656,01	10,00%	R\$ 3.656,01	10,00%	R\$ 3.656,01	10,00%
TOTAL		R\$ 394.998,83	9,42%	37.195,99	11,63%	45.943,92	2,49%	11.797,96	21,81%	86.130,98	13,66%	65.943,06	16,94%	66.897,27	15,55%	61.435,61	8,01%	31.654,05			

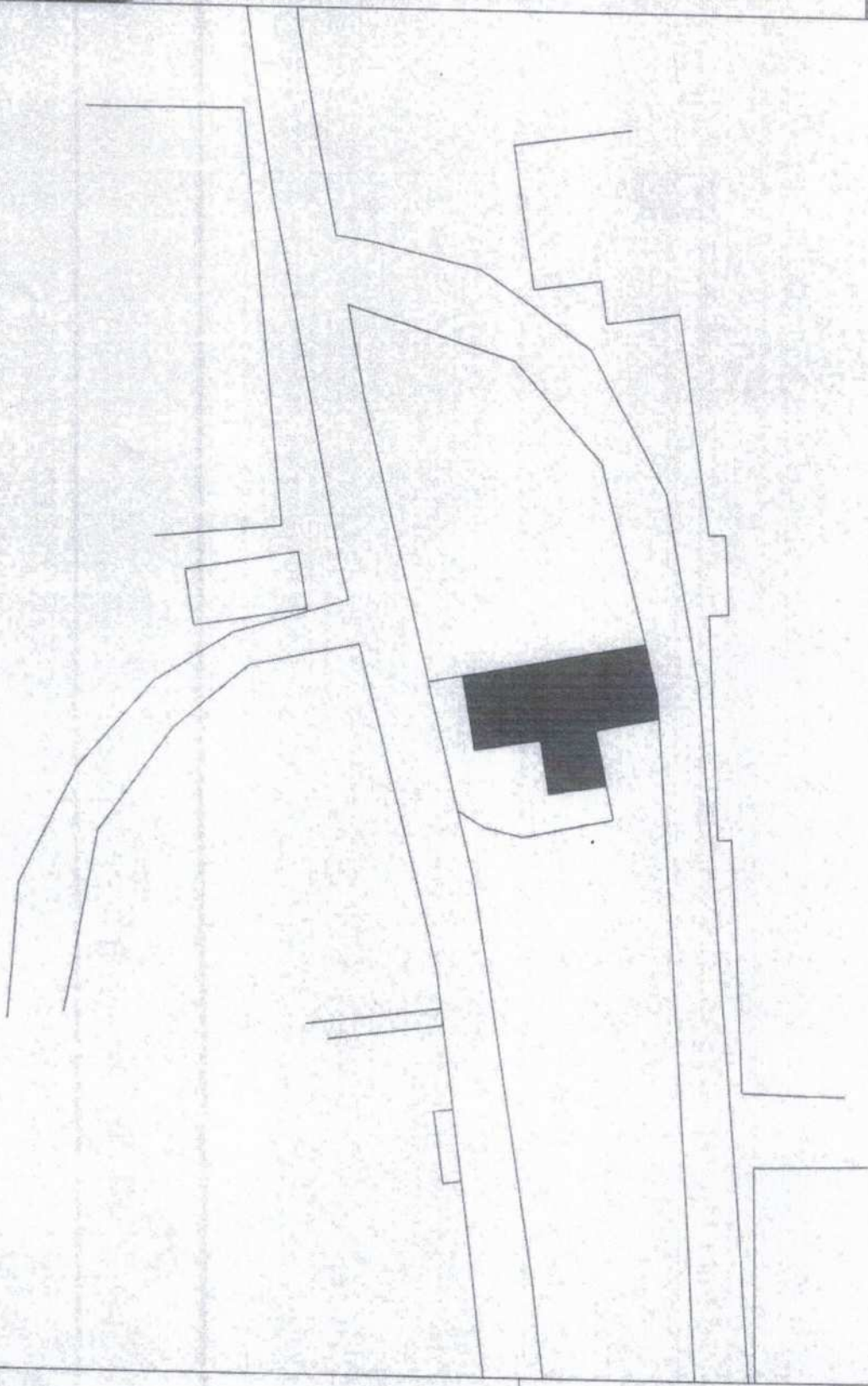
WILDECI MARTINS DOS SANTOS JUNIOR
Engenheiro Civil
RN 061962099-4
CREA 350493 CE






VALDECIR MARTINS DOS SANTOS JUNIOR
 Engenheiro Civil
 RN 06.1962098-4
 CREA 350493 CE

Nome: _____ Endereço: _____		 PREFEITURA MUNICIPAL DE ACARACÁ Rua: _____ CEP: _____	
Nome do Projeto: _____ Data: _____	Nome do Autor: _____ Data: _____	Nome do Revisor: _____ Data: _____	Nome do Aprovado: _____ Data: _____

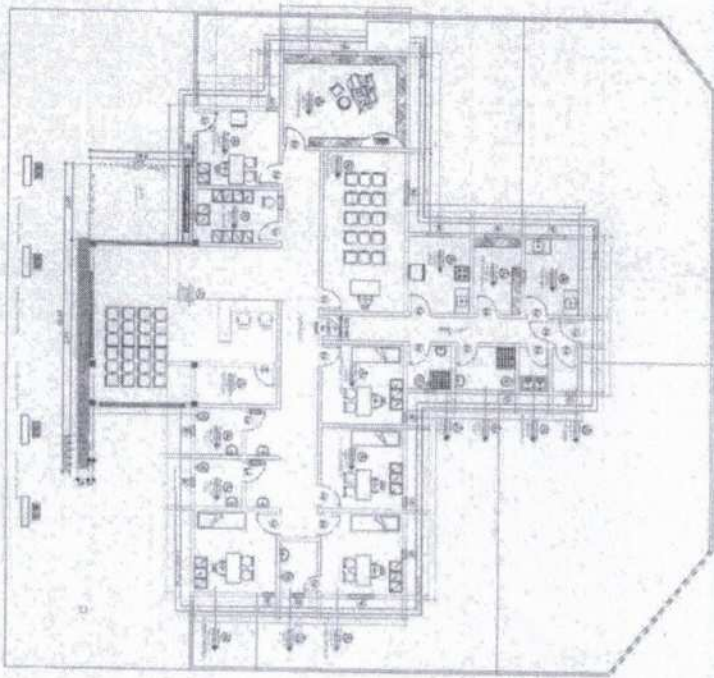


COMISSÃO PERMANENTE DE LICITAÇÃO
 615
 Folha
 Assinatura
 PREFEITURA MUNICIPAL DE ACARACÁ

01 IMPLANTAÇÃO UBS CURRAL VELHO
 ESCALA 1/75



VALDECI MARTINS DOS SANTOS JUNIOR
 Engenheiro Civil
 RN 061962099-4
 CREA 350493 CE



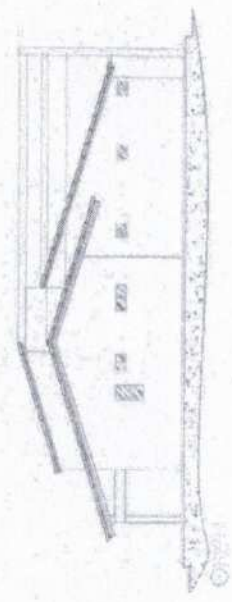
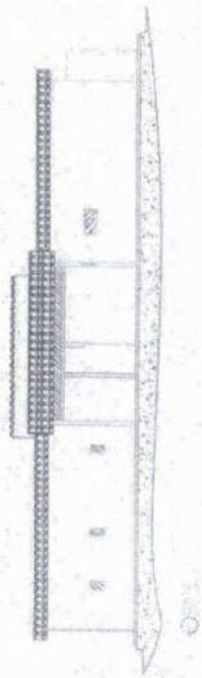
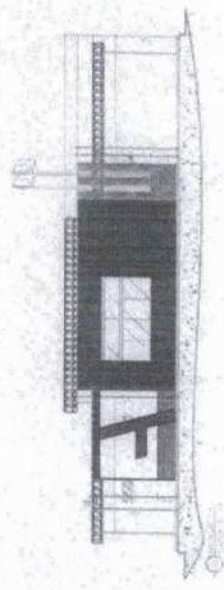
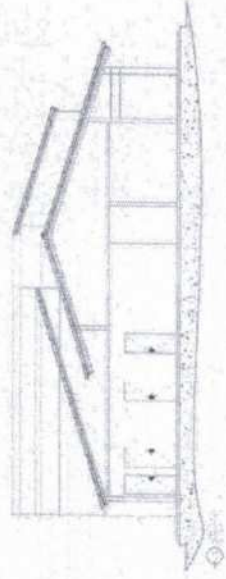
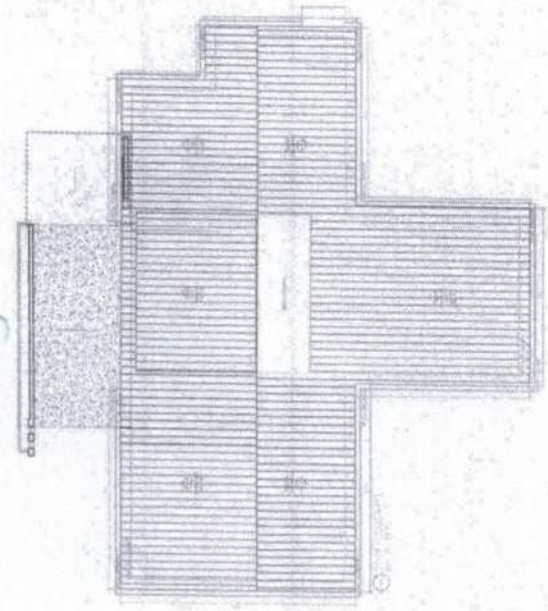
QUANTIDADE		UNIDADE	
1	1	1	1
2	2	2	2
3	3	3	3
4	4	4	4
5	5	5	5
6	6	6	6
7	7	7	7
8	8	8	8
9	9	9	9
10	10	10	10

PREFEITURA MUNICIPAL DE ACARAÚ
 ESTADO DO CEARÁ
 Rua... nº...
 CEP...



VALDECI MARTINS DOS SANTOS JUNIOR
 Engenheiro Civil
 RN 061962099-4
 CREA 350493 CE

NOME: _____ ENDEREÇO: _____ CEP: _____			
PROJETO DE ARQUITETURA PLANO DE COBERTURA		PROJETO DE ARQUITETURA PLANO DE COBERTURA	
DATA: _____ LOCAL: _____		DATA: _____ LOCAL: _____	



01 PLANTA DE COBERTURA
 ESCALA 1/75



RELATÓRIO

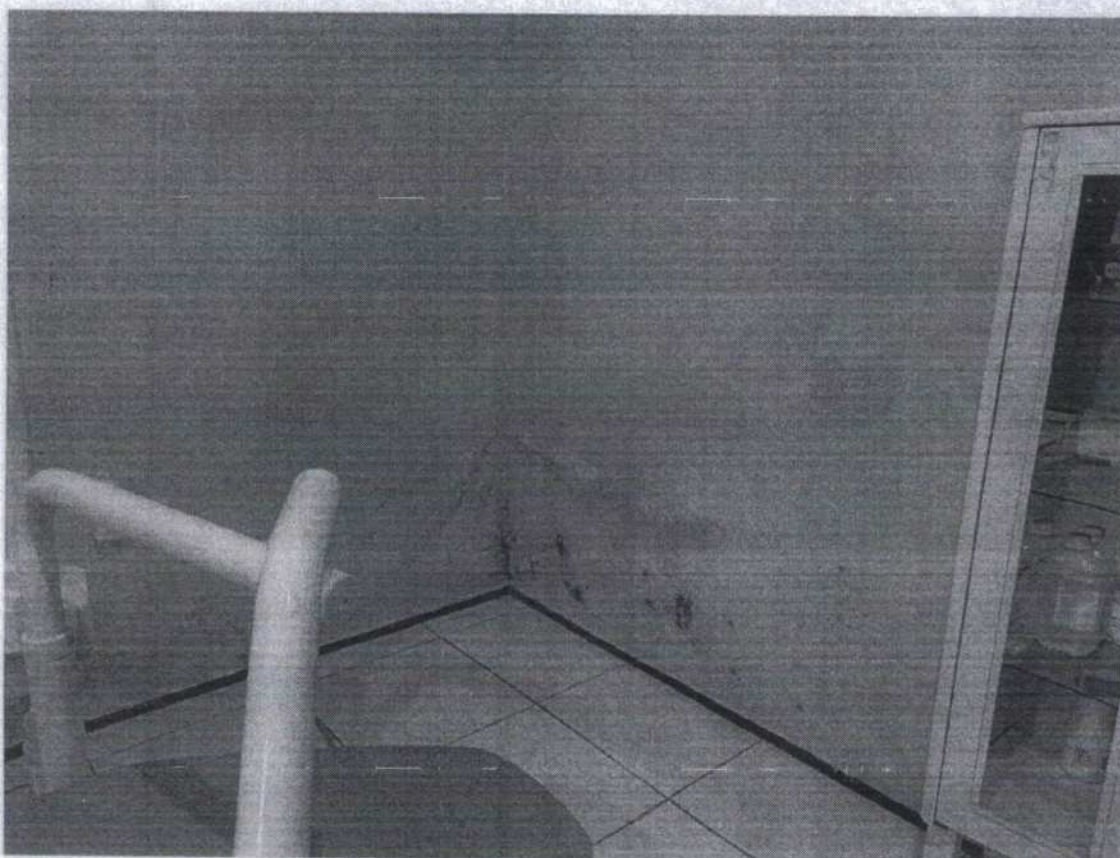
FOTOGRAFICO UBS CURRAL

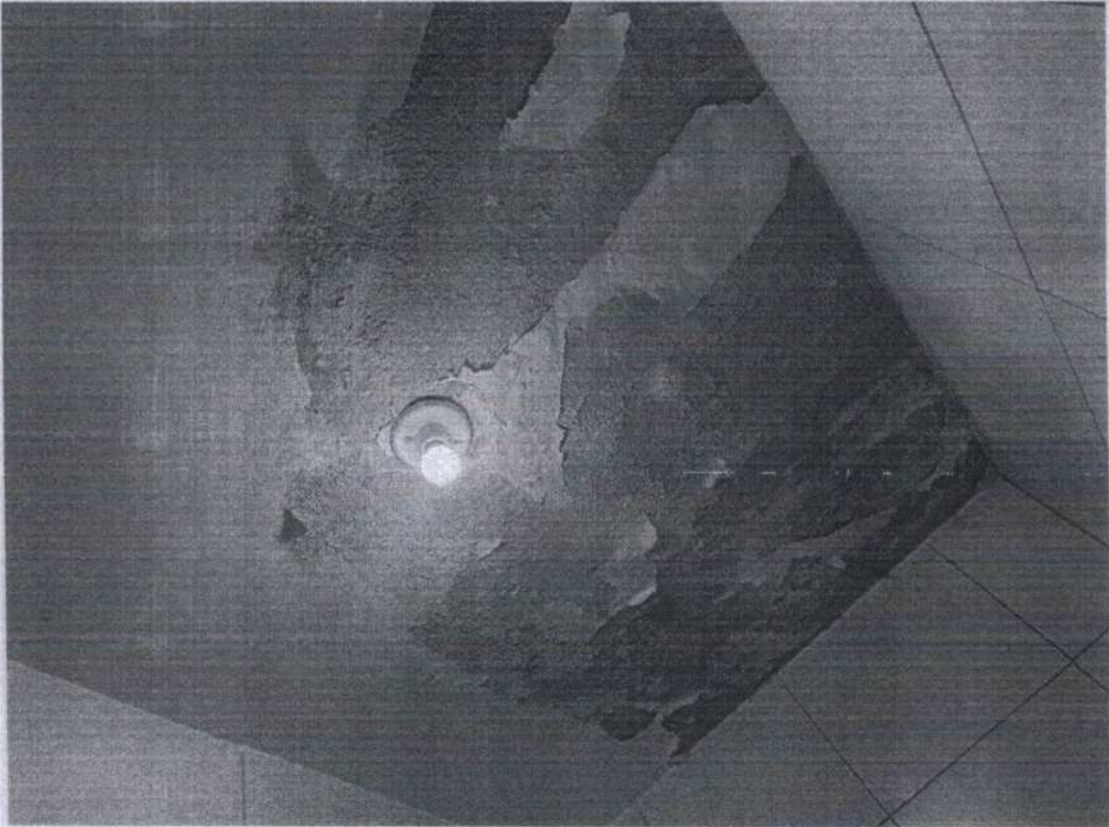
VELHO

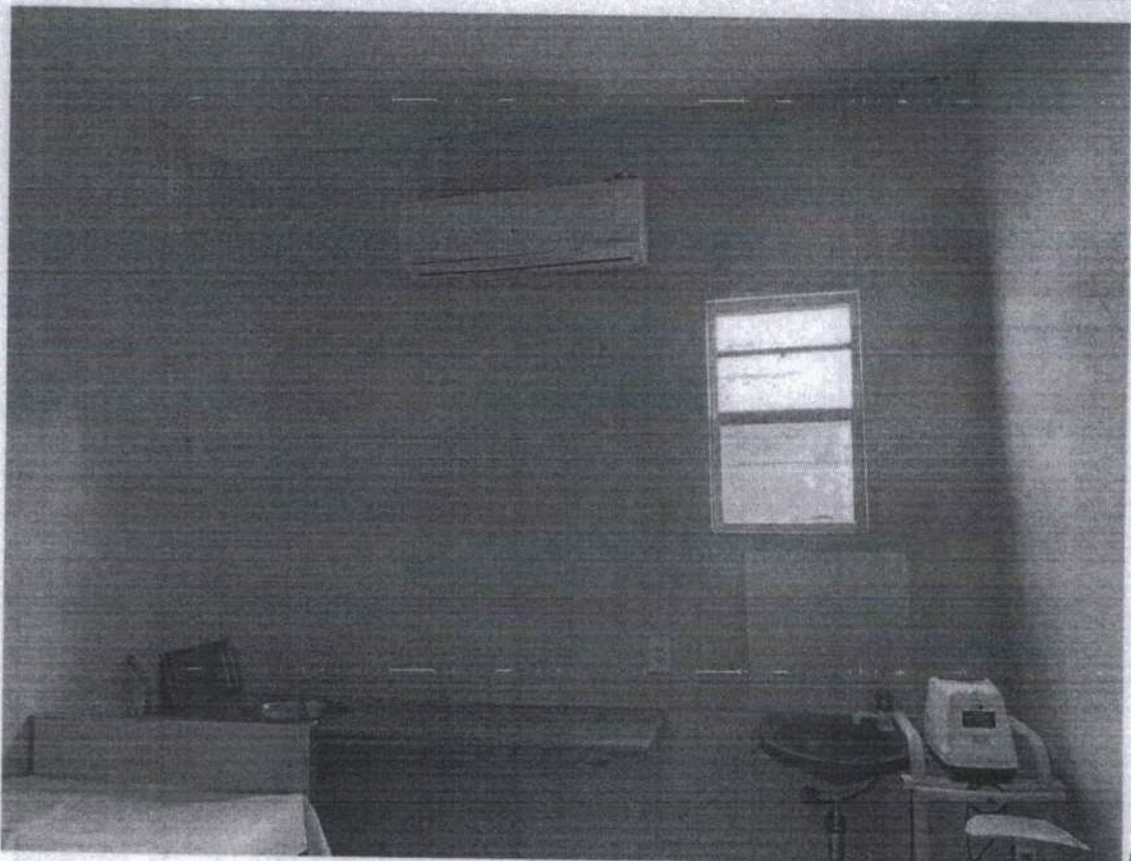
ACARAÚ-CE

2025









ORÇAMENTO ANALÍTICO | REFORMA UBS ESPRAIADO

OBRA: REFORMA UBS ESPRAIADO

LOCAL: Espraiado, Município de Acaraú/CE



ITEM	CÓDIGO	DESCRIÇÃO DOS SERVIÇOS	UNID	QUANT	PREÇO UNITÁRIO S/B.D.I.	PREÇO UNITARIO C/B.D.I.	PREÇO TOTAL	
1	ADMINISTRAÇÃO DA OBRA					R\$	7.221,00	
1.1.1	COMP-PROP1	ADMINISTRAÇÃO DE OBRA	%	100,00	57,34	72,21	7.221,00	
2	SERVIÇOS PRELIMINARES					R\$	5.396,90	
2.1	CANTEIRO DE OBRA							
2.1.1	C1937	PLACAS PADRÃO DE OBRA	M2	4,50	183,41	230,95	1.039,28	
2.2	DEMOLIÇÃO							
2.2.1	C1070	DEMOLIÇÃO DE REVESTIMENTO C/ARGAMASSA	M2	232,72	10,44	13,15	3.060,27	
2.2.2	C1065	DEMOLIÇÃO DE PISO CERÂMICO SOBRE LASTRO DE CONCRETO	M2	13,62	29,23	36,81	501,35	
2.2.3	C2095	RASGO EM ALVENARIA P/TUBULAÇÕES D=15 A 25mm (1/2" A 1")	M	50,00	7,12	8,97	448,50	
2.2.4	C1238	ENCHIMENTO DE RASGO C/ARGAMASSA DIAM.= 15 A 25mm (1/2" A 1")	M	50,00	5,52	6,95	347,50	
	ESQUADRIAS E FERRAGENS					R\$	22.890,73	
3.1	C1967	PORTA DE ALUMÍNIO ANODIZADO COMPACTA	M2	21,42	640,10	806,01	17.264,73	
3.2	C1143	DOBRADIÇA CROMADA 3 1/2" X 3"	UN	36,00	47,81	60,20	2.167,20	
3.3	C1361	FECHADURA COMPLETA PARA PORTA INTERNA	UN	12,00	145,21	182,85	2.194,20	
3.4	C2031	PRENDEDOR METÁLICO PARA PORTA	UN	12,00	34,80	43,82	525,84	
3.5	C4513	JANELA EM ALUMÍNIO ANODIZADO NATURAL/FOSCO, DE CORRER, SEM BANDEIROLA E/OU PEITORIL, SEM VIDRO - FORNECIMENTO E	M2	0,36	311,95	392,81	141,41	
3.6	C2672	VIDRO COMUM EM CAIXILHOS C/MASSA ESP.= 6mm, COLOCADO	M2	0,36	254,19	320,08	115,23	
3.7	C1796	MOLA P/ PORTA TIPO COIMBRA	UN	2,00	187,47	236,06	472,12	
4	COBERTURA					R\$	31.865,48	
4.1	C2200	RETELHAMENTO C/ TELHA CERÂMICA ATE 20% NOVA	M2	201,34	51,14	64,40	12.966,30	
4.2	C0387	BEIRA E BICA EM TELHA COLONIAL	M	38,72	14,00	17,63	682,63	
4.3	C0657	CALHA DE ALUMÍNIO DESENVOLVIMENTO DE 25cm	M	38,72	66,26	83,43	3.230,41	
4.4	C3005	MADEIRAMENTO P/TELHA CERÂMICA C/ REAPROVEITAMENTO	M2	60,40	45,12	56,82	3.432,04	
4.5	C4460	MADEIRAMENTO P/ TELHA CERÂMICA - (RIPA, CAIBRO, LINHA)	M2	60,40	108,42	136,52	8.246,08	
4.6	C1078	DESCUPINIZAÇÃO C/ MATERIAL INSETICIDA	M2	201,34	13,05	16,43	3.308,02	
5	REVESTIMENTOS					R\$	25.122,46	
5.1	PAREDE							
5.1.1	C0776	CHAPISCO C/ ARGAMASSA DE CIMENTO E AREIA S/PENEIRAR TRAÇO 1:3 ESP.= 5mm P/ PAREDE	M2	232,72	7,42	9,34	2.173,60	
5.1.2	C3023	EMBOÇO C/ ARGAMASSA DE CIMENTO E AREIA PENEIRADA, TRAÇO 1:3	M2	143,86	46,49	58,54	8.421,56	
5.1.3	C3408	REBOCO C/ ARGAMASSA DE CIMENTO E AREIA S/ PENEIRAR, TRAÇO 1:3	M2	88,86	41,35	52,07	4.626,94	
5.1.4	C4442	CERÂMICA ESMALTADA C/ ARG. PRÉ-FABRICADA ATÉ 10x10cm (100cm²) - DECORATIVA - P/ PAREDE	M2	53,38	87,14	109,73	5.857,39	
5.1.5	C1126	REJUNTAMENTO C/ ARG. PRÉ-FABRICADA, JUNTA ENTRE 2mm E 6mm EM CERÂMICA, ATÉ 10x10 cm (100 cm²) - DECORATIVA (PAREDE/PISO)	M2	53,38	20,66	26,02	1.388,95	
5.1.6	C1208	EMASSAMENTO DE PAREDES INTERNAS 2 DEMÃOS C/MASSA DE PVA	M2	34,86	12,83	16,16	563,34	
5.2	PISO							
5.2.1	C1611	LASTRO DE CONCRETO REGULARIZADO ESP.= 5CM	M2	11,55	45,88	57,77	667,36	
5.2.2	C4437	CERÂMICA ESMALTADA RETIFICADA C/ ARG. CIMENTO E AREIA ATÉ 30x30cm (900 cm²) - PEI-5/PEI-4 P/ PISO	M2	11,55	97,85	123,21	1.423,32	
6	INSTALAÇÕES ELÉTRICAS					R\$	9.177,99	
6.1	COMP2	LAMPADA LED C/ SOQUETE DE PVC, 30W	UN	22,00	77,69	97,83	2.152,26	
6.2	C4203	MEDIÇÃO TRIFÁSICA INSTALADA EM MURO - SAÍDA SUBTERRÂNEA	UN	1,00	2.828,32	3.561,42	3.561,42	

ORÇAMENTO ANALÍTICO | REFORMA UBS ESPRAIADO

OBRA: REFORMA UBS ESPRAIADO

LOCAL: Espraiado, Município de Acaraú/CE



ITEM	CÓDIGO	DESCRIÇÃO DOS SERVIÇOS	UNID.	QUANT.	PREÇO UNITÁRIO S/B.D.I.	PREÇO UNITÁRIO C/B.D.I.	PREÇO TOTAL	
6.3	C1184	ELETRODUTO FLEXÍVEL, TIPO GARGANTA	M	50,00	17,50	22,04	1.102,00	
6.4	C4377	CABO EM PVC 1000V 2,5 mm²	M	150,00	7,17	9,03	1.354,50	
6.5	C1092	DISJUNTOR MONOPOLAR EM QUADRO DE DISTRIBUIÇÃO 10A	UN	5,00	24,06	30,30	151,50	
6.6	C2484	TOMADA 2 POLOS MAIS TERRA 20A 250V	UN	20,00	23,28	29,31	586,20	
6.7	C2077	QUADRO DE DISTRIBUIÇÃO DE LUZ EMBUTIR ATÉ 6 DIVISÕES, C/BARRAMENTO	UN	1,00	214,51	270,11	270,11	
7	INSTALAÇÕES HIDROSSANITÁRIAS					RS	15.666,93	
7.1	C4162	FOSSA SÉPTICA E SUMIDOURO EM ANÉIS D=1,20M	UN	1,00	3.230,90	4.068,35	4.068,35	
7.2	C2505	TORNEIRA DE PRESSÃO CROMADA USO GERAL	UN	8,00	69,68	87,74	701,92	
7.3	C4770	CUBA DE LOUÇA BRANCA DE SOBREPOR, D=41CM, S/ TORNEIRA C/ ACESSÓRIOS	UN	5,00	480,34	604,84	3.024,20	
7.4	C2272	SIFÃO DE PVC RÍGIDO D= 2" (INSTALADO)	UN	4,00	29,30	36,89	147,56	
7.5	C2593	TUBO PVC BRANCO P/ESGOTO D=100MM (4")	M	100,00	42,14	53,06	5.306,00	
7.6	C1549	JOELHO PVC BRANCO P/ESGOTO D=100mm (4")	UN	5,00	36,03	45,37	226,85	
7.7	C0600	CAIXA DE DESCARGA PLÁSTICA DE SOBREPOR	UN	3,00	179,76	226,35	679,05	
7.8	C2625	TUBO PVC SOLD. MARROM INCL.CONEXÕES D= 25mm(3/4")	M	50,00	24,03	30,26	1.513,00	
8	PINTURA					RS	26.109,02	
8.1	C1616	LATEX TRÊS DEMÃOS EM PAREDES EXTERNAS S/MASSA	M2	281,88	27,77	34,97	9.857,34	
8.2	C1617	LATEX TRÊS DEMÃOS EM PAREDES INTERNAS S/MASSA	M2	501,75	25,72	32,39	16.251,68	
VALOR TOTAL C/ B.D.I.(25,92%)						RS	143.440,51	

VALDECI MARTINS DOS SANTOS JÚNIOR
Engenheiro Civil
RN 061962099-4
CREA 350493 CE

ITEM	CÓDIGO	DESCRIÇÃO DOS SERVIÇOS	COMP	X	LARG	ÁREA	REP	UNID	QUANT.	
SERVIÇOS PRELIMINARES										
2.1.1	C1937	PLACAS PADRÃO DE OBRA	COMP	X	LARG			M2	4,50	
					3,00	1,50		=	4,50	
		TOTAL							4,50	
2.2.1	C1070	DEMOLIÇÃO DE REVESTIMENTO C/ARGAMASSA	COMP	X	LARG	X	ÁREA	X	REP M2	232,72
		WC 01 e 02			5,40	1,50		2,00	=	16,20
		AMBULATÓRIO			10,80	1,50		1,00	=	16,20
		CONSULTÓRIO MÉDICO			14,40	1,50		1,00	=	21,60
		LAJE BANHEIROS					8,84	1,00	=	6,84
		LAJE CONSULTÓRIO MÉDICO 01			13,62			1,00	=	13,62
		LAJE CONSULTÓRIO MÉDICO 02			14,40			1,00	=	14,40
		CORREDOR			60,32	1,50		1,00	=	90,48
		SALA DO DENTISTA			13,62	2,10		1,00	=	28,60
		SALA DE IMUNOLOGIA			11,80	2,10		1,00	=	24,78
		TOTAL							232,72	
2.2.2	C1065	DEMOLIÇÃO DE PISO CERÂMICO SOBRE LASTRO DE CONCRETO	COMP	X	LARG	X	ÁREA	X	REP M2	13,62
		SALA DO DENTISTA					13,62		=	13,62
		TOTAL							13,62	
2.2.3	C2095	RASGO EM ALVENARIA P/TUBULAÇÕES D=15 A 25mm (1/2" A 1")	COMP	X	LARG	X	ÁREA	X	REP M	50,00
		CONFORME PROJETO			50,00				=	50,00
		TOTAL							50,00	
2.2.4	C1238	ENCHIMENTO DE RASGO C/ARGAMASSA DIAM. = 15 A 25mm (1/2" A 1")	COMP	X	LARG	X	ÁREA	X	REP M	50,00
		CONFORME PROJETO			50,00				=	50,00
		TOTAL							50,00	
ESQUADRIAS E FERRAGENS										
3.1	C1967	PORTA DE ALUMINIO ANODIZADO COMPACTA	COMP		LARG			REP M2	21,42	
		PORTA P1			1,20	2,10		1,00	=	2,52
		PORTA P2			0,80	2,10		9,00	=	15,12
		PORTA P3			0,80	2,10		1,00	=	1,26
		PORTA P4			1,20	2,10		1,00	=	2,52
		TOTAL							21,42	
3.2	C1143	DOBRADIÇA CROMADA 3 1/2" X 3"	COMP		LARG		QTD	REP UN	36,00	
		PORTA P1					3,00	1,00	=	3,00
		PORTA P2					3,00	9,00	=	27,00
		PORTA P3					3,00	1,00	=	3,00
		PORTA P4					3,00	1,00	=	3,00
		TOTAL							36,00	
3.3	C1361	FECHADURA COMPLETA PARA PORTA INTERNA	COMP		LARG			REP UN	12,00	
		NOVAS PORTAS						12,00	=	12,00
		TOTAL							12,00	
3.4	C2031	PRENDEDOR METALICO PARA PORTA	COMP		LARG			REP UN	12,00	
		NOVAS PORTAS						12,00	=	12,00
		TOTAL							12,00	
3.5	C4513	JANELA EM ALUMINIO ANODIZADO NATURAL/FOSCO, DE CORRER, SEM BANDEIROLA E/OU PEITORIL, SEM VIDRO - FORNECIMENTO E MONTAGEM	COMP		LARG			REP M2	0,36	
		J3			0,60	0,60		1,00	=	0,36
		TOTAL							0,36	
3.6	C2672	VIDRO COMUM EM CAIXILHOS C/MASSA ESP. = 8mm, COLOCADO	COMP		LARG			REP M2	0,36	
		J3			0,60	0,60		1,00	=	0,36
		TOTAL							0,36	
3.7	C1796	MOLA P/ PORTA TIPO COIMBRA	COMP		LARG			REP UN	2,00	
		PORTA DA SALA DO DENTISTA						2,00	=	2,00
		TOTAL							2,00	
COBERTURA										
4.1	C2200	RETELHAMENTO C/ TELHA CERÂMICA ATÉ 20% NOVA	ÁREA					REP M2	201,34	
					201,34			=	201,34	
		TOTAL							201,34	
4.2	C0387	BEIRA E BICA EM TELHA COLONIAL	COMP					REP M	38,72	
					19,36			2,00	=	38,72
		TOTAL							38,72	
4.3	C0657	CALHA DE ALUMINIO DESENVOLVIMENTO DE 25cm	ÁREA					REP M	38,72	
					19,36			2,00	=	38,72
		TOTAL							38,72	
4.4	C3005	MADEIRAMENTO P/TELHA CERÂMICA C/ REAPROVEITAMENTO	ÁREA					REP M2	60,40	
					60,40			=	60,40	
		TOTAL							60,40	
4.5	C4460	MADEIRAMENTO P/ TELHA CERÂMICA - (RIPA, CAIBRO, LINHA)	ÁREA					REP M2	60,40	
					60,40			=	60,40	
		TOTAL							60,40	
4.6	C1078	DESCUPINIZAÇÃO C/ MATERIAL INSETICIDA	ÁREA					REP M2	201,34	

				201,34						201,34
		TOTAL								201,34
REVESTIMENTOS										
PAREDE										
5.1.1	C0776	CHAPISCO C/ ARGAMASSA DE CIMENTO E AREIA S/PENEIRAR TRAÇO 1:3 ESP. = 5mm P/ PAREDE	COMP	X	LARG	X	COEF	REP	M2	232,72
		WC 01 e 02	5,40		1,50			2,00	=	16,20
		AMBULATORIO	10,80		1,50			1,00	=	16,20
		CONSULTÓRIO MÉDICO	14,40		1,50			1,00	=	21,60
		LAJE BANHEIROS					6,84	1,00	=	6,84
		LAJE CONSULTÓRIO MÉDICO 01	13,62					1,00	=	13,62
		LAJE CONSULTÓRIO MÉDICO 02	14,40					1,00	=	14,40
		CORREDOR	60,32		1,50			1,00	=	90,48
		SALA DO DENTISTA	13,62		2,10			1,00	=	28,60
		SALA DE IMUNOLOGIA	11,80		2,10			1,00	=	24,78
		TOTAL								232,72
5.1.2	C3023	EMBOÇO C/ ARGAMASSA DE CIMENTO E AREIA PENEIRADA, TRAÇO 1:3	COMP	X	LARG	X	ESP	REP	M2	143,86
		CORREDOR	60,32		1,50			1,00	=	90,48
		SALA DO DENTISTA	13,62		2,10			1,00	=	28,60
		SALA DE IMUNOLOGIA	11,80		2,10			1,00	=	24,78
		TOTAL								143,86
	C3408	REBOCO C/ ARGAMASSA DE CIMENTO E AREIA S/ PENEIRAR, TRAÇO 1:3	COMP	X	LARG	X	ESP	REP	M2	88,86
		WC 01 e 02	5,40		1,50			2,00	=	16,20
		AMBULATORIO	10,80		1,50			1,00	=	16,20
		CONSULTÓRIO MÉDICO	14,40		1,50			1,00	=	21,60
		LAJE BANHEIROS					6,84	1,00	=	6,84
		LAJE CONSULTÓRIO MÉDICO 01	13,62					1,00	=	13,62
		LAJE CONSULTÓRIO MÉDICO 02	14,40					1,00	=	14,40
		TOTAL								88,86
5.1.4	C4442	CERÂMICA ESMALTADA C/ ARG. PRÉ-FABRICADA ATÉ 10x10cm (100cm²) - DECORATIVA - P/ PAREDE	COMP	X	LARG	X	ESP	REP	M2	53,38
		SALA DO DENTISTA	13,62		2,10			1,00	=	28,60
		SALA DE IMUNOLOGIA	11,80		2,10			1,00	=	24,78
		TOTAL								53,38
5.1.5	C1126	REJUNTAMENTO C/ ARG. PRÉ-FABRICADA, JUNTA ENTRE 2mm E 8mm EM CERÂMICA, ATÉ 10x10 cm (100 cm²) - DECORATIVA (PAREDE/PISO)	COMP	X	LARG	X	ESP	REP	M2	53,38
		SALA DO DENTISTA	13,62		2,10			1,00	=	28,60
		SALA DE IMUNOLOGIA	11,80		2,10			1,00	=	24,78
		TOTAL								53,38
5.1.6	C1208	EMASSAMENTO DE PAREDES INTERNAS 2 DEMÃOS C/MASSA DE PVA	COMP	X	LARG	X	ESP	REP	M2	34,86
		LAJE BANHEIROS					6,84	1,00	=	6,84
		LAJE CONSULTÓRIO MÉDICO 01	13,62					1,00	=	13,62
		LAJE CONSULTÓRIO MÉDICO 02	14,40					1,00	=	14,40
		TOTAL								34,86
PISO										
5.2.1	C1611	LASTRO DE CONCRETO REGULARIZADO ESP. = 5CM	COMP	X	LARG	X	COEF	REP	M2	11,55
		CONSULTORIO ODONTOLOGICO	3,61		3,20			1,00	=	11,55
		TOTAL								11,55
5.2.2	C4437	CERÂMICA ESMALTADA RETIFICADA C/ ARG. CIMENTO E AREIA ATÉ 30x30cm (900 cm²) - PEI-5/PEI-4 P/ PISO	COMP	X	LARG	X	COEF	REP	M2	11,55
		CONSULTORIO ODONTOLOGICO	3,61		3,20			1,00	=	11,55
		TOTAL								11,55
INSTALAÇÕES ELÉTRICAS										
6.1	COMP2	LAMPADA LED C/ SOQUETE DE PVC, 30W	COMP	X	LARG	X	ESP	REP	UN	22,00
		TOTAL						22,00	=	22,00
6.2	C4203	MEDIÇÃO TRIFÁSICA INSTALADA EM MURO - SAÍDA SUBTERRÂNEA	COMP	X	LARG	X	ESP	REP	UN	1,00
		TOTAL						1,00	=	1,00
6.3	C1184	ELETRODUTO FLEXÍVEL, TIPO GARGANTA	COMP	X	LARG	X	ESP	REP	M	50,00
		TOTAL	50,00						=	50,00
6.4	C4377	CABO EM PVC 1000V 2,5 mm²	COMP	X	LARG	X	ESP	REP	M	150,00
		TOTAL	150,00						=	150,00
6.5	C1092	DISJUNTOR MONOPOLAR EM QUADRO DE DISTRIBUIÇÃO 10A	COMP	X	LARG	X	ESP	REP	UN	5,00
		TOTAL						5,00	=	5,00
6.6	C2484	TOMADA 2 POLOS MAIS TERRA 20A 250V	COMP	X	LARG	X	ESP	REP	UN	20,00
		TOTAL						20,00	=	20,00

Item	Descrição	COMP	X	LARG	X	ESP	REP	UN	Valor
6.7	C2077 QUADRO DE DISTRIBUIÇÃO DE LUZ EMBUTIR ATÉ 6 DIVISÕES, C/BARRAMENTO							1,00	1,00
	TOTAL								1,00
INSTALAÇÕES HIDROSSANITÁRIAS									
7.1	C4162 FOSSA SÉPTICA E SUMIDOURO EM ANEIS D=1,20M							1,00	1,00
	CONFORME PROJETO							=	1,00
	TOTAL								1,00
7.2	C2505 TORNEIRA DE PRESSÃO CROMADA USO GERAL							8,00	8,00
	CONFORME PROJETO							=	8,00
	TOTAL								8,00
7.3	C4770 CUBA DE LOUÇA BRANCA DE SOBREPOR. D=41CM, SI/ TORNEIRA C/ ACESSÓRIOS							5,00	5,00
	CONFORME PROJETO							=	5,00
	TOTAL								5,00
7.4	C2272 SIFÃO DE PVC RIGIDO D= 2" (INSTALADO)							4,00	4,00
	CONFORME PROJETO							=	4,00
	TOTAL								4,00
7.5	C2593 TUBO PVC BRANCO P/ESGOTO D=100MM (4")							100,00	100,00
	CONFORME PROJETO							=	100,00
	TOTAL								100,00
7.6	C1549 JOELHO PVC BRANCO P/ESGOTO D=100mm (4")							5,00	5,00
	CONFORME PROJETO							=	5,00
	TOTAL								5,00
7.7	C0600 CAIXA DE DESCARGA PLÁSTICA DE SOBREPOR							3,00	3,00
	CONFORME PROJETO							=	3,00
	TOTAL								3,00
7.8	C2625 TUBO PVC SOLD. MARROM INCL. CONEXÕES D= 25mm(3/4")							50,00	50,00
	DESCIAS PARA O AR CONDICIONADO							=	50,00
	TOTAL								50,00
PINTURA									
8.1	C1616 LATEX TRÊS DEMAOS EM PAREDES EXTERNAS S/MASSA							281,88	281,88
	PAREDES EXTERNAS							=	281,88
	TOTAL								281,88
8.2	C1617 LATEX TRÊS DEMAOS EM PAREDES INTERNAS S/MASSA							501,75	501,75
	PAREDE								
	RECEPÇÃO							=	67,45
	CIRCULAÇÃO							=	123,76
	FARMACIA							=	26,60
	IMUNOLOGIA							=	15,34
	AMBULATÓRIO							=	30,24
	WC FUNCIONARIOS							=	5,40
	CONSULTÓRIO MEDICO							=	38,14
	DML							=	24,64
	COPA							=	33,60
	CONSULTÓRIO MEDICO							=	40,32
	WC CONSULTÓRIO MEDICO							=	6,63
	WC FUNCIONARIOS							=	6,63
	WC FUNCIONARIOS							=	7,02
	CONSULTÓRIO ODONTOLÓGICO							=	17,71
	SALA DE RESIDUOS							=	29,15
	ESTERELIZAÇÃO							=	29,12
	TOTAL								501,75

VALDECI MARTINS DOS SANTOS JUNIOR
Engenheiro Civil
RN 061962099-4
CREA 350493 CE

CRONOGRAMA FÍSICO-FINANCEIRO

ORÇ: UNIDADE BÁSICA DE SAÚDE ESPRAIADO
 BO: 25,92%
 SEMPAL TABELA SEMPAL 028.1 COM DESONERAÇÃO / ENCARGOS SOCIAIS 84,48% (HORISTA) / BOI 25,93%

ITEM	DESCRIÇÃO	TOTAL		30 DIAS		60 DIAS		90 DIAS		120 DIAS		150 DIAS		180 DIAS		210 DIAS		240 DIAS		TOTAL
		N	VALOR	N	VALOR	N	VALOR	N	VALOR	N	VALOR	N	VALOR	N	VALOR	N	VALOR	N	VALOR	
1	ADMINISTRAÇÃO DA OBRA	12,50%	R\$ 902,63	12,50%	R\$ 902,63	12,50%	R\$ 902,63	12,50%	R\$ 902,63	12,50%	R\$ 902,63	12,50%	R\$ 902,63	12,50%	R\$ 902,63	12,50%	R\$ 902,63	12,50%	R\$ 902,63	R\$ 7.221,00
2	SERVIÇOS PRELIMINARES	100,00%	R\$ 5.396,90	100,00%	R\$ 5.396,90															R\$ 5.396,90
3	ESQUADRIAS E FERRAGENS	50,00%	R\$ 11.440,37	50,00%	R\$ 11.440,37															R\$ 22.880,73
4	COBERTURA	30,00%	R\$ 9.559,64	30,00%	R\$ 9.559,64	17,00%	R\$ 4.142,51	10,00%	R\$ 3.186,25											R\$ 31.865,48
5	REVESTIMENTOS	20,00%	R\$ 5.024,40	18,00%	R\$ 4.522,04	13,00%	R\$ 3.265,92	13,00%	R\$ 3.014,70	20,00%	R\$ 1.024,69	17,00%	R\$ 4.270,82	20,00%	R\$ 1.835,60	20,00%	R\$ 1.835,60	20,00%	R\$ 1.835,60	R\$ 25.322,46
6	INSTALAÇÕES ELÉTRICAS			10,00%	R\$ 917,80			25,00%	R\$ 2.294,50	15,00%	R\$ 1.376,70	20,00%	R\$ 1.835,60	20,00%	R\$ 1.835,60	20,00%	R\$ 1.835,60	20,00%	R\$ 1.835,60	R\$ 9.177,99
7	INSTALAÇÕES HIDROSSANITÁRIAS			10,00%	R\$ 1.666,48			25,00%	R\$ 3.916,73	15,00%	R\$ 2.350,04	20,00%	R\$ 3.133,39	20,00%	R\$ 3.133,39	20,00%	R\$ 3.133,39	20,00%	R\$ 3.133,39	R\$ 15.666,93
8	PIHTURA			10,00%	R\$ 2.610,90			25,00%	R\$ 6.527,26	15,00%	R\$ 3.916,35	20,00%	R\$ 5.221,80	20,00%	R\$ 5.221,80	20,00%	R\$ 5.221,80	20,00%	R\$ 5.221,80	R\$ 26.109,02
TOTAL		29,53%	R\$ 324,03	21,17%	R\$ 31.520,07	6,68%	R\$ 9.585,68	14,50%	R\$ 20.798,32	11,68%	R\$ 10.756,76	10,71%	R\$ 15.368,23	7,73%	R\$ 11.093,03	4,18%	R\$ 5.998,02			R\$ 143.440,51

WALDECI MARTINS DOS SANTOS JUNIOR
 Engenheiro Civil
 RN 061962099-4
 CREA 350493 CE



COMPOSIÇÃO PRÓPRIA

OBRA: REFORMA UBS ESPRAIADO
BDI: 25,92%
LOCAL: LOCALIDADE DE ESPRAIADO, MUNICÍPIO DE ACARAÚ, CE.



COMP-01 LAMPADA LED C/ SOQUETE DE PVC, 30W - UN

MAO DE OBRA		Unidade	Coefficiente	Preço	Total
I0042	AJUDANTE DE ELETRICISTA	H	1,1000	19,1000	21,01
I2312	ELETRICISTA	H	1,1000	24,1500	26,57
				Total:	47,5800
MATERIAIS					
14543	SOQUETE DE PVC / TERMOPLASTICO BASE E27, COM CHAVE, PARA LAMPADAS	UN	1,0000	5,1100	5,11
COT	LAMPADA DE LED 30W	UN	1,0000	25,0000	25,00
				Total:	30,1100
				Total Simples:	77,69
				Encargos Sociais:	INCLUSO
				Valor BDI:	0,00
				Valor Geral:	77,69


VALDECI MARTINS DOS SANTOS JÚNIOR
 Engenheiro Civil
 RN 061962099-4
 CREA 350493 CE



ADMINISTRAÇÃO DA OBRA

OBRA: REFORMA UBS ESPRAIADO

FONTE DOS PREÇOS: TABELA SEINFRA 028.1 COM DESONERAÇÃO / ENCARGOS SOCIAIS: 84,44 (HORISTA) / BDI 25,92

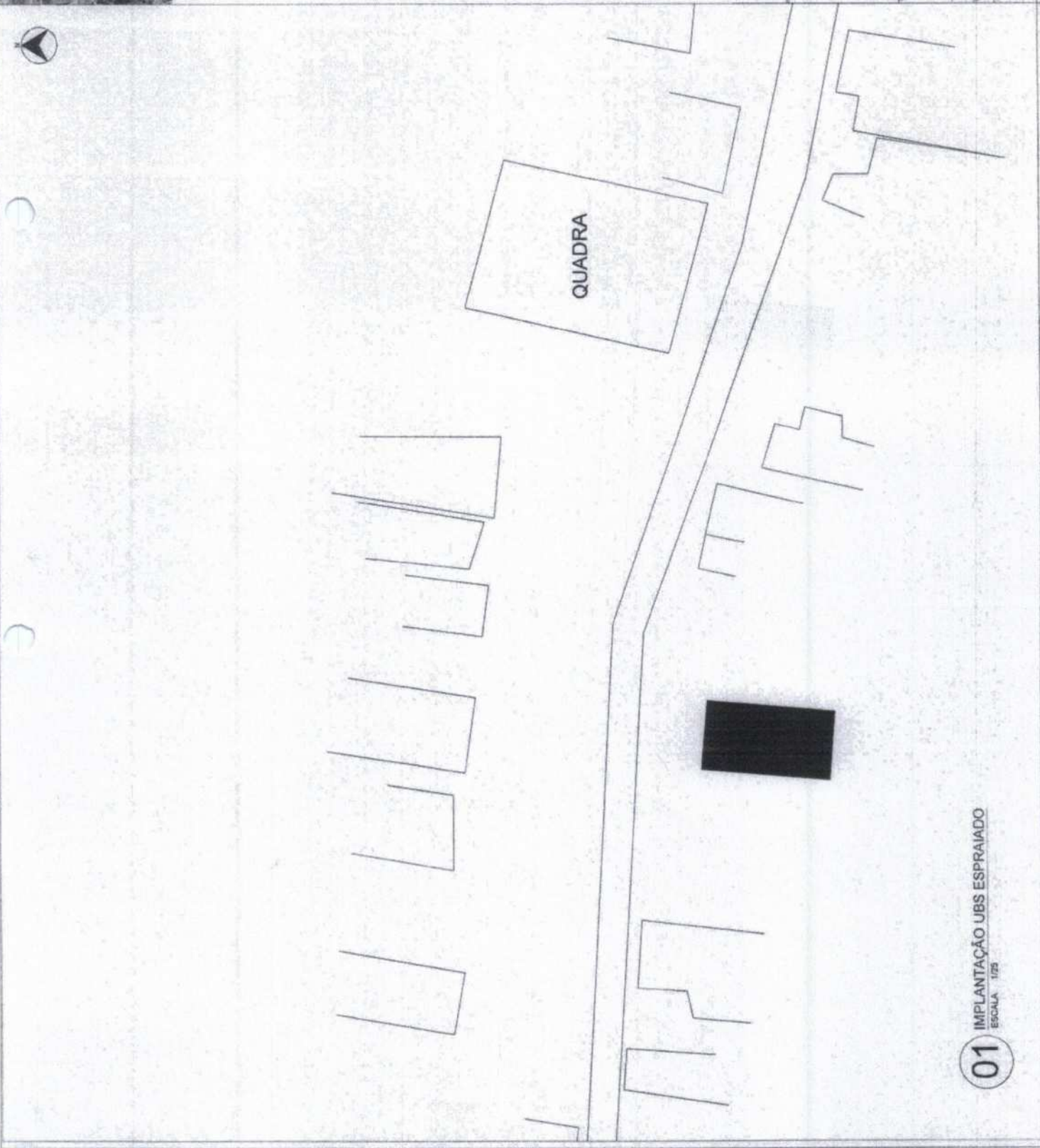
Código	Descrição	Unidade	Coefficiente	Preço	Total
I8600	ALMOXARIFE	HxMÉS	-	4.965,16	-
I8599	APONTADOR	HxMÉS	-	5.104,16	-
I8598	AUXILIAR ADMINISTRATIVO	HxMÉS	-	3.702,42	-
I8595	AUXILIAR DE TOPOGRAFIA	HxMÉS	-	3.702,42	-
I8596	AUXILIAR DE LABORATÓRIO	HxMÉS	-	3.701,73	-
I8601	CADISTA	HxMÉS	-	5.851,46	-
I8610	COMPUTADOR	UNxMÉS	-	170,00	-
I8591	ENCARREGADO DE TURMA / FEITOR	HxMÉS	-	5.848,14	-
I8590	ENCARREGADO GERAL/MESTRE DE OBRA	HxMÉS	0,06	6.171,03	370,26
I8602	ENFERMEIRO	HxMÉS	-	9.302,54	-
I8585	ENGENHEIRO DE SEGURANÇA DO TRABALHO	HxMÉS	-	25.381,61	-
I8584	ENGENHEIRO JÚNIOR	HxMÉS	0,02	17.326,01	346,52
I8583	ENGENHEIRO PLENO	HxMÉS	-	25.381,61	-
I8582	ENGENHEIRO SENIOR	HxMÉS	-	32.108,96	-
I8960	ENGENHEIRO COORDENADOR	HxMÉS	-	36.639,33	-
I8609	EQUIPAMENTOS DE LABORATORIO	UNxMÉS	-	2.850,00	-
I8597	GERENTE ADMINISTRATIVO FINANCEIRO	HxMÉS	-	7.699,78	-
I10257	IMPRESSORA MULTIFUNCIONAL MONOCROMÁTICA A4 C/FRAN	MÉS	-	200,00	-
I10255	PLANO DE TELEFONIA + INTERNET	MÉS	-	100,00	-
I8594	LABORATORISTA	HxMÉS	-	6.233,01	-
I8589	MÉDICO DO TRABALHO	HxMÉS	-	12.898,98	-
I8603	MOTORISTA	HxMÉS	-	3.750,73	-
I8593	NIVELADOR	HxMÉS	-	5.299,77	-
I8612	PLOTTER	UNxMÉS	-	320,00	-
I8604	SERVEnte	HxMÉS	-	3.657,84	-
I8587	TÉCNICO DE NÍVEL MÉDIO	HxMÉS	-	6.562,59	-
I8588	TÉCNICO DE SEGURANÇA DO TRABALHO	HxMÉS	-	6.090,10	-
I8592	TOPOGRAFO	HxMÉS	-	7.590,57	-
I8614	TELEFONE MÓVEL	UNxMÉS	-	230,00	-
I8606	VEÍCULO LEVE C/ COMBUSTÍVEL E MOTORISTA	UNxMÉS	-	6.745,98	-
I8617	VIGIA	HxMÉS	-	3.687,34	-
TOTAL SIMPLES					716,78
TOTAL PARA 8,00 MESES					5.734,24
FRAÇÃO DE 100%					57,34
BDI: 25,92%					14,86
TOTAL GERAL					72,21

VALDECI MARTINS DOS SANTOS JÚNIOR
 Engenheiro Civil
 RN 061962099-4
 CREA 350493 CE

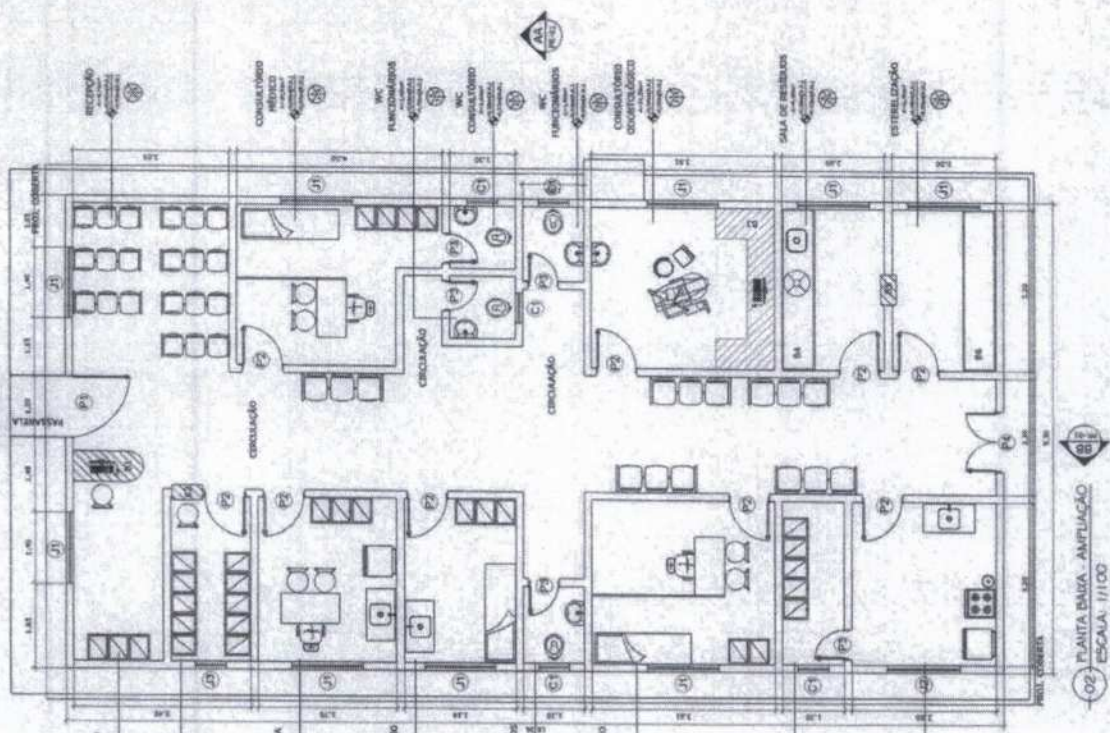


VALDECI MARTINS DOS SANTOS JUNIOR
 Engenheiro Civil
 RN 061962099-4
 CREA 350493 CE

VALDECI MARTINS DOS SANTOS JUNIOR Engenheiro Civil CREA 350493 CE	RUA Nº CEP
VALDECI MARTINS DOS SANTOS JUNIOR Engenheiro Civil CREA 350493 CE	RUA Nº CEP
VALDECI MARTINS DOS SANTOS JUNIOR Engenheiro Civil CREA 350493 CE	RUA Nº CEP



01 IMPLANTAÇÃO UBS ESPRAIADO
 ESCALA 1/25



02 - PLANTA BANHA - AMPLIAÇÃO
ESCALA: 1/100

QUADRO DE ESPECIFICAÇÕES				QUANTIDADE
COD.	DESCRIÇÃO	TIPO	MATERIAL	UNIDADE
P1	1.20 x 1.20	ABRIR	ALUMÍNIO + VIDRO	06
P2	1.20 x 1.20	ABRIR	PAVÃO	06
P3	1.20 x 1.20	ABRIR	PAVÃO	06
P4	1.20 x 1.20	ABRIR	PAVÃO	06
P5	1.20 x 1.20	ABRIR	PAVÃO	06
P6	1.20 x 1.20	ABRIR	PAVÃO	06

COD.	DESCRIÇÃO	REVEST.	TIPO	PAVIMENTO	QUANTIDADE
J1	1.20 x 1.20	1.15	ABRIR	MOZAICA VERDE/AMARELO	06
J2	1.20 x 1.20	1.15	ABRIR	MOZAICA VERDE/AMARELO	06
J3	1.20 x 1.20	1.15	ABRIR	MOZAICA VERDE/AMARELO	06
J4	1.20 x 1.20	1.15	ABRIR	MOZAICA VERDE/AMARELO	06
J5	1.20 x 1.20	1.15	ABRIR	MOZAICA VERDE/AMARELO	06
J6	1.20 x 1.20	1.15	ABRIR	MOZAICA VERDE/AMARELO	06

QUADRO DE ESPECIFICAÇÕES DOS MATERIAIS	
COD.	DESCRIÇÃO
E1	CONCRETO C15
E2	CONCRETO C20
E3	CONCRETO C25
E4	CONCRETO C30
E5	CONCRETO C35
E6	CONCRETO C40
E7	CONCRETO C45
E8	CONCRETO C50
E9	CONCRETO C55
E10	CONCRETO C60
E11	CONCRETO C65
E12	CONCRETO C70
E13	CONCRETO C75
E14	CONCRETO C80
E15	CONCRETO C85
E16	CONCRETO C90
E17	CONCRETO C95
E18	CONCRETO C100
E19	CONCRETO C105
E20	CONCRETO C110
E21	CONCRETO C115
E22	CONCRETO C120
E23	CONCRETO C125
E24	CONCRETO C130
E25	CONCRETO C135
E26	CONCRETO C140
E27	CONCRETO C145
E28	CONCRETO C150
E29	CONCRETO C155
E30	CONCRETO C160
E31	CONCRETO C165
E32	CONCRETO C170
E33	CONCRETO C175
E34	CONCRETO C180
E35	CONCRETO C185
E36	CONCRETO C190
E37	CONCRETO C195
E38	CONCRETO C200
E39	CONCRETO C205
E40	CONCRETO C210
E41	CONCRETO C215
E42	CONCRETO C220
E43	CONCRETO C225
E44	CONCRETO C230
E45	CONCRETO C235
E46	CONCRETO C240
E47	CONCRETO C245
E48	CONCRETO C250
E49	CONCRETO C255
E50	CONCRETO C260
E51	CONCRETO C265
E52	CONCRETO C270
E53	CONCRETO C275
E54	CONCRETO C280
E55	CONCRETO C285
E56	CONCRETO C290
E57	CONCRETO C295
E58	CONCRETO C300
E59	CONCRETO C305
E60	CONCRETO C310
E61	CONCRETO C315
E62	CONCRETO C320
E63	CONCRETO C325
E64	CONCRETO C330
E65	CONCRETO C335
E66	CONCRETO C340
E67	CONCRETO C345
E68	CONCRETO C350
E69	CONCRETO C355
E70	CONCRETO C360
E71	CONCRETO C365
E72	CONCRETO C370
E73	CONCRETO C375
E74	CONCRETO C380
E75	CONCRETO C385
E76	CONCRETO C390
E77	CONCRETO C395
E78	CONCRETO C400
E79	CONCRETO C405
E80	CONCRETO C410
E81	CONCRETO C415
E82	CONCRETO C420
E83	CONCRETO C425
E84	CONCRETO C430
E85	CONCRETO C435
E86	CONCRETO C440
E87	CONCRETO C445
E88	CONCRETO C450
E89	CONCRETO C455
E90	CONCRETO C460
E91	CONCRETO C465
E92	CONCRETO C470
E93	CONCRETO C475
E94	CONCRETO C480
E95	CONCRETO C485
E96	CONCRETO C490
E97	CONCRETO C495
E98	CONCRETO C500
E99	CONCRETO C505
E100	CONCRETO C510
E101	CONCRETO C515
E102	CONCRETO C520
E103	CONCRETO C525
E104	CONCRETO C530
E105	CONCRETO C535
E106	CONCRETO C540
E107	CONCRETO C545
E108	CONCRETO C550
E109	CONCRETO C555
E110	CONCRETO C560
E111	CONCRETO C565
E112	CONCRETO C570
E113	CONCRETO C575
E114	CONCRETO C580
E115	CONCRETO C585
E116	CONCRETO C590
E117	CONCRETO C595
E118	CONCRETO C600
E119	CONCRETO C605
E120	CONCRETO C610
E121	CONCRETO C615
E122	CONCRETO C620
E123	CONCRETO C625
E124	CONCRETO C630
E125	CONCRETO C635
E126	CONCRETO C640
E127	CONCRETO C645
E128	CONCRETO C650
E129	CONCRETO C655
E130	CONCRETO C660
E131	CONCRETO C665
E132	CONCRETO C670
E133	CONCRETO C675
E134	CONCRETO C680
E135	CONCRETO C685
E136	CONCRETO C690
E137	CONCRETO C695
E138	CONCRETO C700
E139	CONCRETO C705
E140	CONCRETO C710
E141	CONCRETO C715
E142	CONCRETO C720
E143	CONCRETO C725
E144	CONCRETO C730
E145	CONCRETO C735
E146	CONCRETO C740
E147	CONCRETO C745
E148	CONCRETO C750
E149	CONCRETO C755
E150	CONCRETO C760
E151	CONCRETO C765
E152	CONCRETO C770
E153	CONCRETO C775
E154	CONCRETO C780
E155	CONCRETO C785
E156	CONCRETO C790
E157	CONCRETO C795
E158	CONCRETO C800
E159	CONCRETO C805
E160	CONCRETO C810
E161	CONCRETO C815
E162	CONCRETO C820
E163	CONCRETO C825
E164	CONCRETO C830
E165	CONCRETO C835
E166	CONCRETO C840
E167	CONCRETO C845
E168	CONCRETO C850
E169	CONCRETO C855
E170	CONCRETO C860
E171	CONCRETO C865
E172	CONCRETO C870
E173	CONCRETO C875
E174	CONCRETO C880
E175	CONCRETO C885
E176	CONCRETO C890
E177	CONCRETO C895
E178	CONCRETO C900
E179	CONCRETO C905
E180	CONCRETO C910
E181	CONCRETO C915
E182	CONCRETO C920
E183	CONCRETO C925
E184	CONCRETO C930
E185	CONCRETO C935
E186	CONCRETO C940
E187	CONCRETO C945
E188	CONCRETO C950
E189	CONCRETO C955
E190	CONCRETO C960
E191	CONCRETO C965
E192	CONCRETO C970
E193	CONCRETO C975
E194	CONCRETO C980
E195	CONCRETO C985
E196	CONCRETO C990
E197	CONCRETO C995
E198	CONCRETO C1000

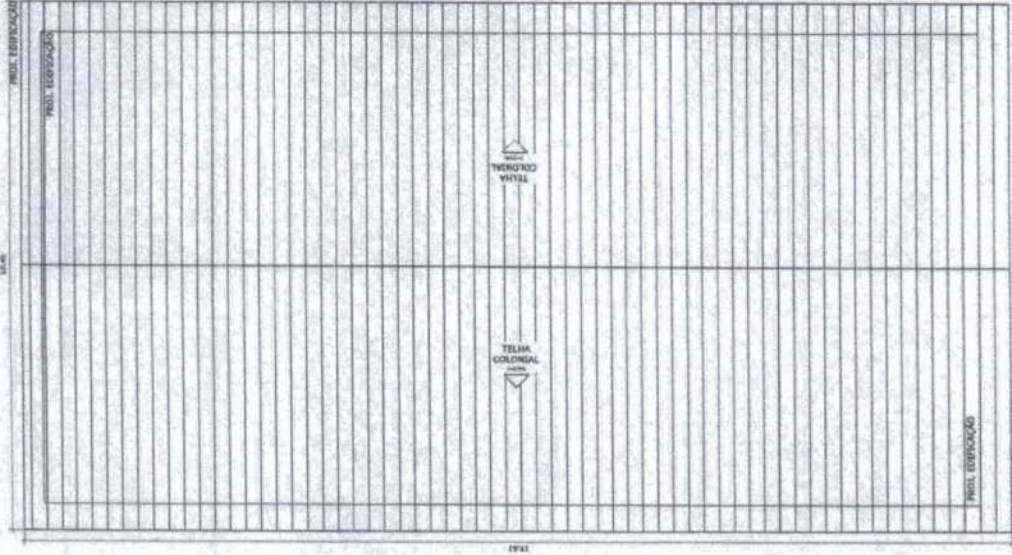
VALDECI MARTINS DOS SANTOS JUNIOR
Engenheiro Civil
RN 061962099-4
CREA 350493 CE



01 PLANTA TÉRREO UBS ESPRAIADO
ESCALA: 1/25



ÁREA DA COBERTA: Area =
201.3440



VALDECI MARTINS DOS SANTOS JUNIOR
Engenheiro Civil
RN 061962099-4
CREA 360493 CE

MUNICÍPIO DE AGRÃO Rua da Liberdade, 100 - Centro - Agrão - CE		SECRETARIA MUNICIPAL DE PLANEJAMENTO E FINANÇAS	
PROJETO DE ARQUITETURA DE ESPRAIADO Cobertura de Espraio - Agrão - CE		Nº 123456789 Nº 123456789	
VALDECI MARTINS DOS SANTOS JUNIOR Engenheiro Civil RN 061962099-4 CREA 360493 CE		Nº 123456789 Nº 123456789	

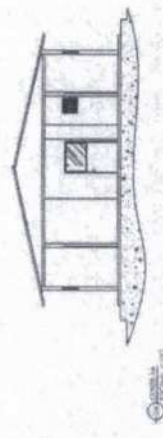
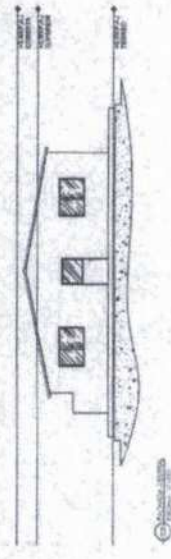
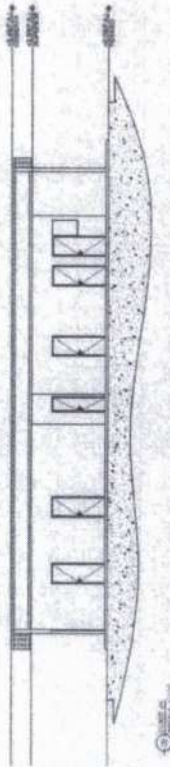
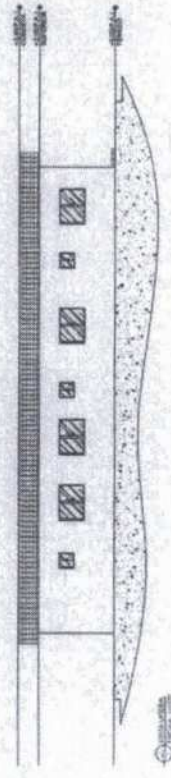
01 COBERTURA UBS ESPRAIADO
ESCALA: 1/25

05 DIAGRAMA DE COBERTA
ESCALA: 1/100



WALDECI MARTINS DOS SANTOS JUNIOR
 Engenheiro Civil
 RN 06.1962099-4
 CREA 3504193 CE

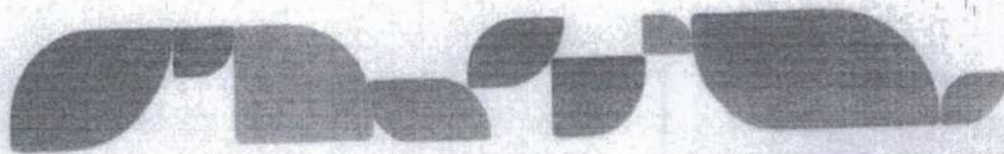
Nº _____ Data _____			
Nº _____ Data _____		INSTITUTO DE GESTÃO DE SERVIÇOS DE ENGENHARIA E ARQUITETURA Instituto de Engenharia e Arquitetura - IGEA	
Nº _____ Data _____		Nº _____ Data _____	
Nº _____ Data _____		Nº _____ Data _____	





RELATÓRIO FOTOGRÁFICO

MANUTENÇÃO DA UNIDADE BÁSICA DE SAÚDE DE ESPRAIADO



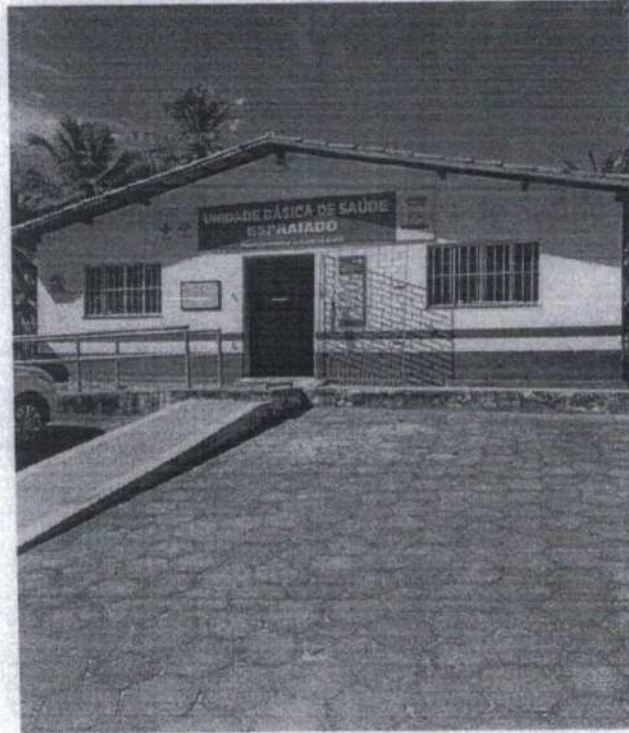


Foto 01 – Fachada da Unidade Básica de Saúde Espraiado



Foto 02 – Vista do Piso da Unidade Básica de Saúde Espraiado



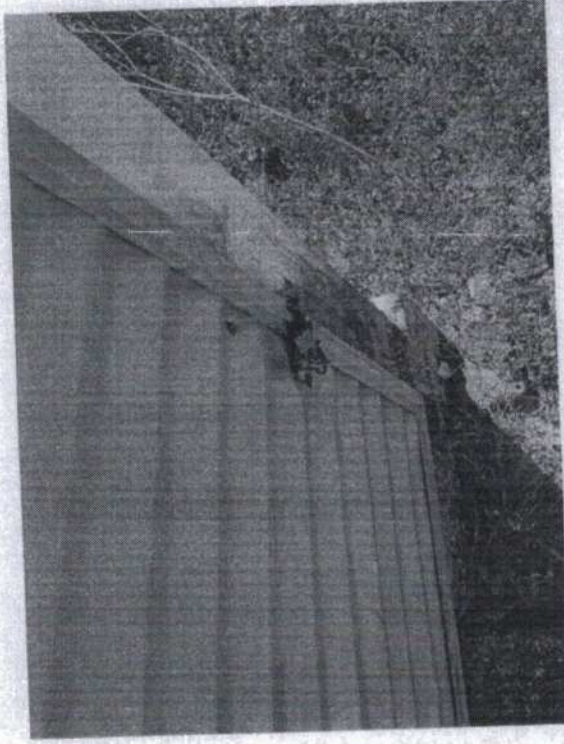


Foto 03 – Vista do portão da Unidade Básica de Saúde Espraiado

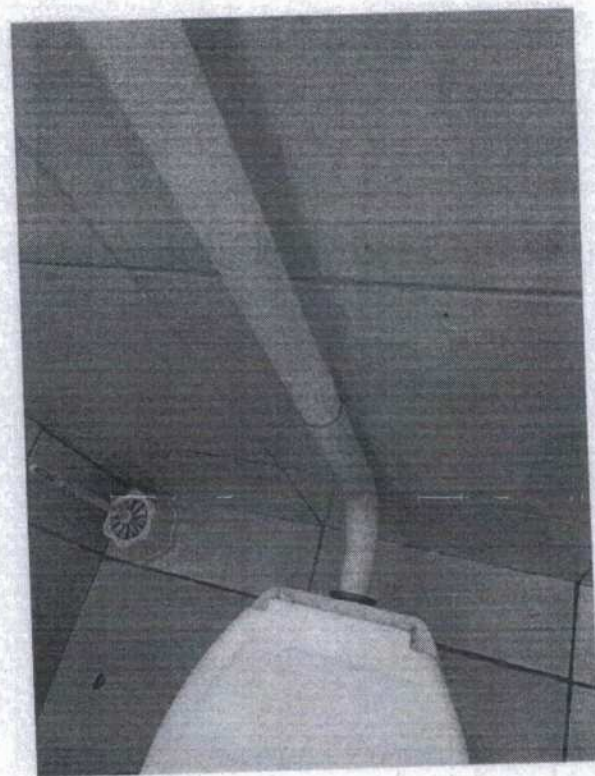


Foto 04 – Vista do banheiro da Unidade Básica de Saúde Espraiado

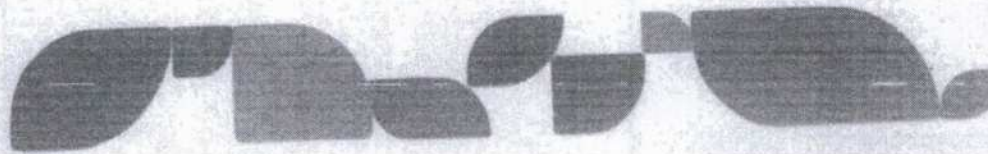




Foto 05 – Vista do forro da Unidade Básica de Saúde Espreado



Foto 06 – Vista do banheiro da Unidade Básica de Saúde Espreado

