

01 PLANTA BAIXA
ESCALA 1/50

Legenda - Planta

- 2 Tomadas baixas a 0,30m do piso
- 2 Tomadas médias a 1,20m do piso
- Caixa de passagem 300x300x100 a 2,80 do piso
- Caixa de passagem 300x300x300 no piso
- Entrada de serviço
- Interruptor simples 1 tecla - 1,50m do piso
- Interruptor simples 1 tecla - 1,20m do piso
- Interruptor simples 3 teclas - 1,20m do piso
- Interruptor simples 3 teclas - 1,20m do piso
- Luminária p/ lâmpada fluorescente compacta
- Luminária p/ lâmpada fluorescente tubular

Legenda de condutos - Planta

Elétrica

- Teto
- Alta
- Média
- Baixa
- Piso

Legenda das indicações - Planta

- Quadro de distribuição
- Quadro de medição
- Refletor de led
- Tomada alta a 2,20m do piso

Lista de materiais - Planta

Elétrica

Acessórios p/ eletrodutos

- Caixa PVC 4x2" 42 pc
- Caixa PVC octogonal 3x3" 24 pc
- Luva PVC rosca 1.1/2" 2 pc
- 1.1/4" 4 pc
- 3/4" 13 pc

Acessórios uso geral

- Bucha de nylon S4 200 pc
- S6 78 pc
- Parafuso fenda galvan. cab. panela 2.9x25mm autoarranchante 200 pc
- 4.2x32mm autoarranchante 78 pc

Cabo Unipolar (cobre)

- Isol PVC - 0,6/1kV (ref. Intrac Polivilin Antichama) 10 mm² 290,52 m
- 2,5 mm² 1054,47 m

Caixa de passagem - embutir

- Alvenaria 300x300x300mm 1 pc
- Tampa 300x300x50mm 1 pc
- Apo pintada (ref. Lukbox) 200x200x100 mm 2 pc

Dispositivo Elétrico - embutido

- Placa 2x4" 4 pc
- Interruptor simples - 1 tecla 5 pc
- Interruptor simples - 2 teclas 2 pc
- Interruptor simples - 3 teclas 3 pc
- Placa p/ furo 13 pc
- Placa p/ 1 função 15 pc
- Placa p/ 2 funções S/ placa 15 pc
- Tomada hexagonal (NBR 14136) (2) 2P+T 10A 13 pc
- Tomada hexagonal (NBR 14136) 2P+T 10A 13 pc

Dispositivo de Proteção

- Disjuntor Tripolar Termomagnético - norma DIN (Curva C) 32 A - 3 kA 2 pc
- Disjuntor Unipolar Termomagnético - norma DIN (Curva C) 10 A - 3 kA 7 pc
- 16 A - 3 kA 1 pc
- Dispositivo de proteção contra surto 275 V - 80 kA 4 pc

Eletroduto PVC rosca

- Brasadeira galvan. tipo cunha 1" 14 pc
- 1.1/2" 43 pc
- 1.1/4" 21 pc
- 3/4" 200 pc
- Eletroduto, vara 3,0m 1" 13,2 m
- 1.1/2" 39,85 m
- 1.1/4" 20,4 m
- 3/4" 177,2 m

Luminária e acessórios

- Luminária embutir p/ compacta reator integrado 9 pc
- Luminária embutir p/ fluoresc. tubular 2x40 W 15 pc
- Reator eletrônico p/ fluorescente tubular 2x40W 15 pc
- Soquete base E 27 9 pc
- base G 13 60 pc

Lâmpada fluorescente

- Compacta reator integrado 23 W 9 pc
- Tubular comum - diam. 33mm 40 W 30 pc

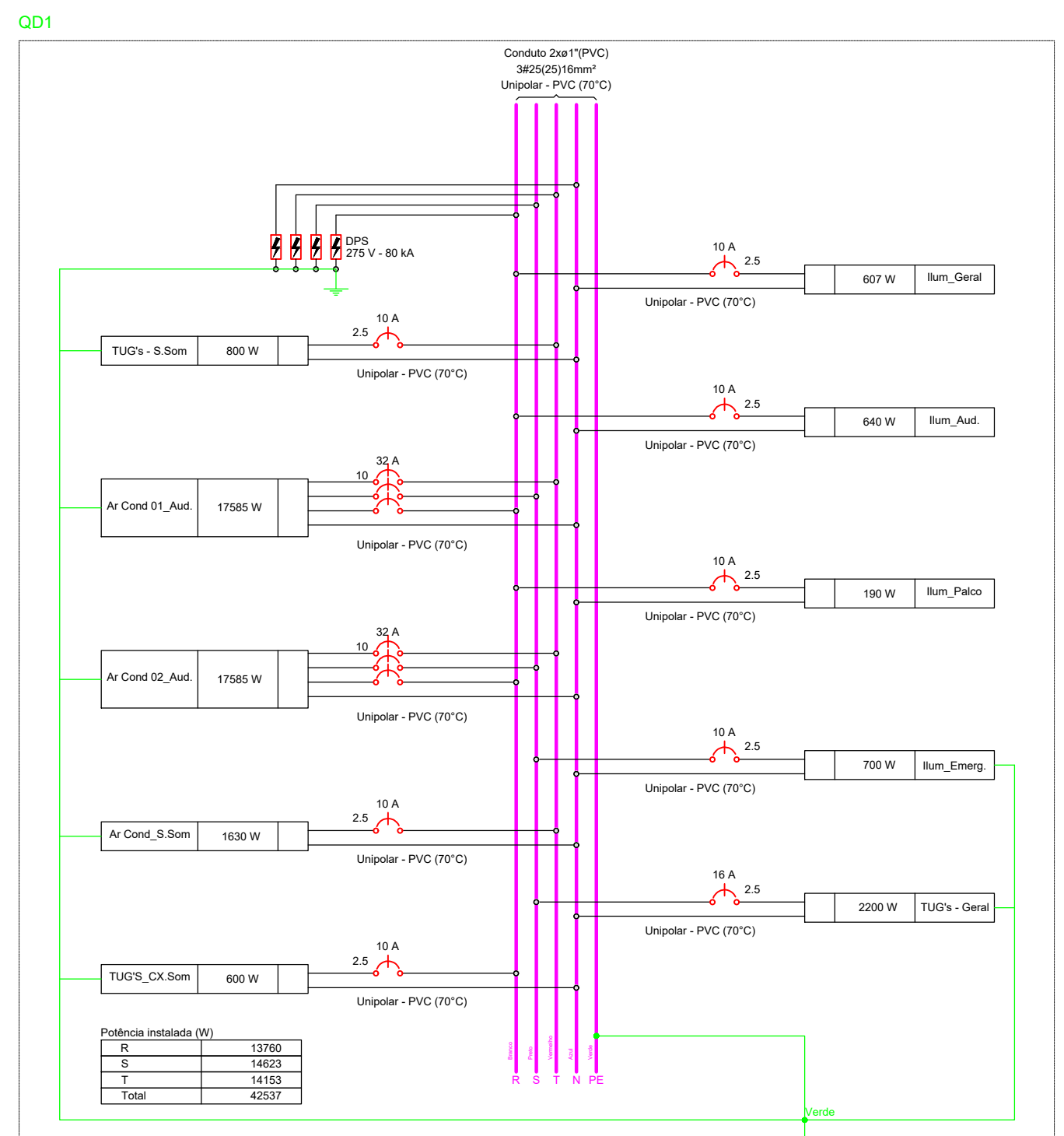
Lâmpadas Led

- Refletores 3 pc
- Quadro distrib. plástico - embutir Barr. Inf. - DIN (Ref. Hager) Cap. 34 disj. unip. - In Pente 100A 1 pc

Quadro de Cargas (OD1) - Planta

Circuito	Descrição	Esquema	Método de inst.	Tensão (V)	Iluminação (W)	Tomadas (W)	Pot. total (VA)	Pot. total (W)	Fases	Pot. - R (W)	Pot. - S (W)	Pot. - T (W)	FCT	FCA	In (A)	Ip (A)	Seção (mm²)	lc (A)	Icc (A)	Dij (A)	lcc parc (%)	dV total (%)	Status		
Ilum_Geral	F+N	B1	220 V	10	23	40	100	1630	17585						1,00	0,80	3,7	3,2	2,5	24,0	3	10	0,22	0,71	OK
Ilum_Aud	F+N	B1	220 V	16			808	640	R	640					1,00	0,80	4,6	3,7	2,5	24,0	3	10	0,71	1,19	OK
Ilum_Palco	F+N	B1	220 V	3	4		262	190	R	190					1,00	0,80	1,5	1,2	2,5	24,0	3	10	0,28	0,76	OK
Ilum_Emerg	F+N+T	B1	220 V				778	700	S		700			1,00	0,80	4,4	3,5	2,5	24,0	3	10	0,39	0,87	OK	
TUG's - Geral	F+N+T	B1	220 V				2444	2200	S		2200			1,00	0,80	13,9	11,1	2,5	24,0	3	16	1,60	2,09	OK	
TUG's - S.Som	F+N+T	B1	220 V				889	800	T			800			1,00	0,80	5,1	4,0	2,5	24,0	3	10	0,46	0,95	OK
TUG's - CX.Som	F+N+T	B1	220 V				667	600	R	600					1,00	0,80	3,8	3,0	2,5	24,0	3	10	0,50	0,99	OK
Ar Cond 01_Aud.	3F+N+T	B1	380/220 V				1	19539	17585	R+S+T	5862	5862	5862	1,00	0,80	37,0	29,6	10	50,0	3	32	0,80	1,29	OK	
Ar Cond 02_Aud.	3F+N+T	B1	380/220 V				1	19539	17585	R+S+T	5862	5862	5862	1,00	0,80	37,0	29,6	10	50,0	3	32	0,72	1,21	OK	
Ar Cond - S.Som	F+N+T	B1	220 V				1	1811	1630	T			1630	1,00	0,80	10,3	8,2	2,5	24,0	3	10	0,91	1,40	OK	
TOTAL				3	9	30	43	1	2	47449	42537	13760	14623	14153											

02 QUADRO DE CARGAS
SEM ESCALA

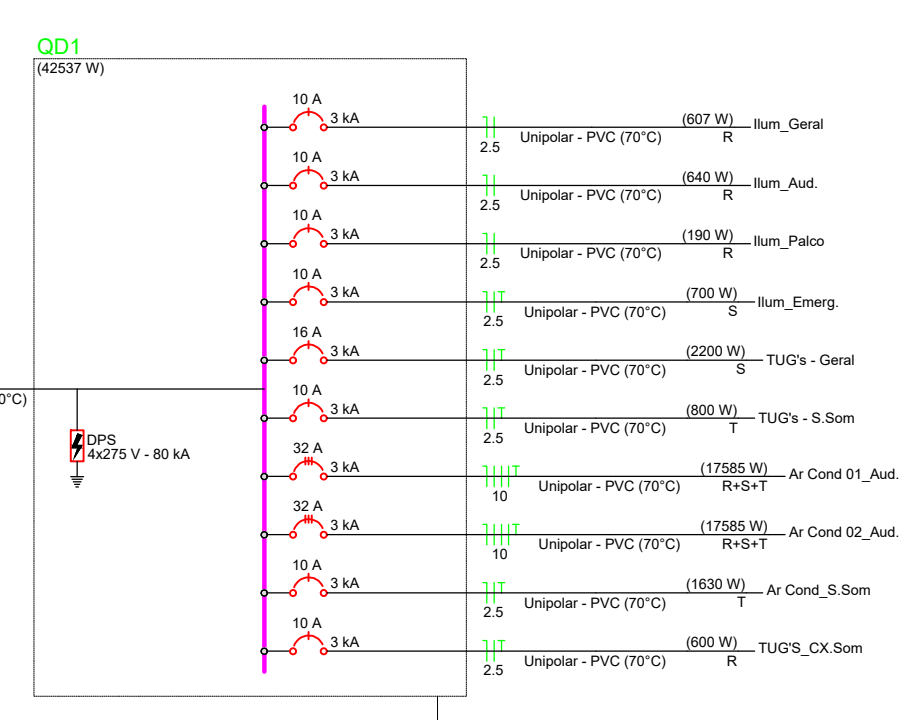


04 DIAGRAMA MULTIFILAR
SEM ESCALA

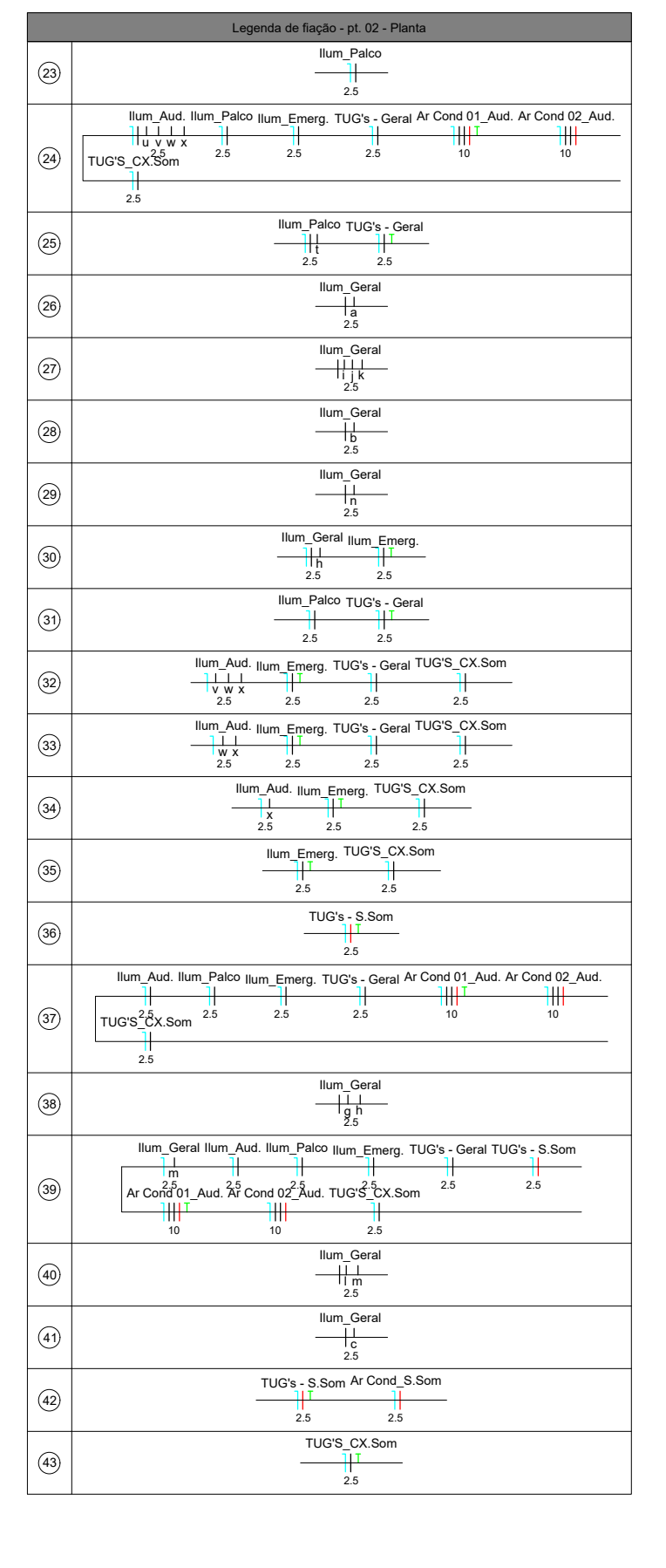
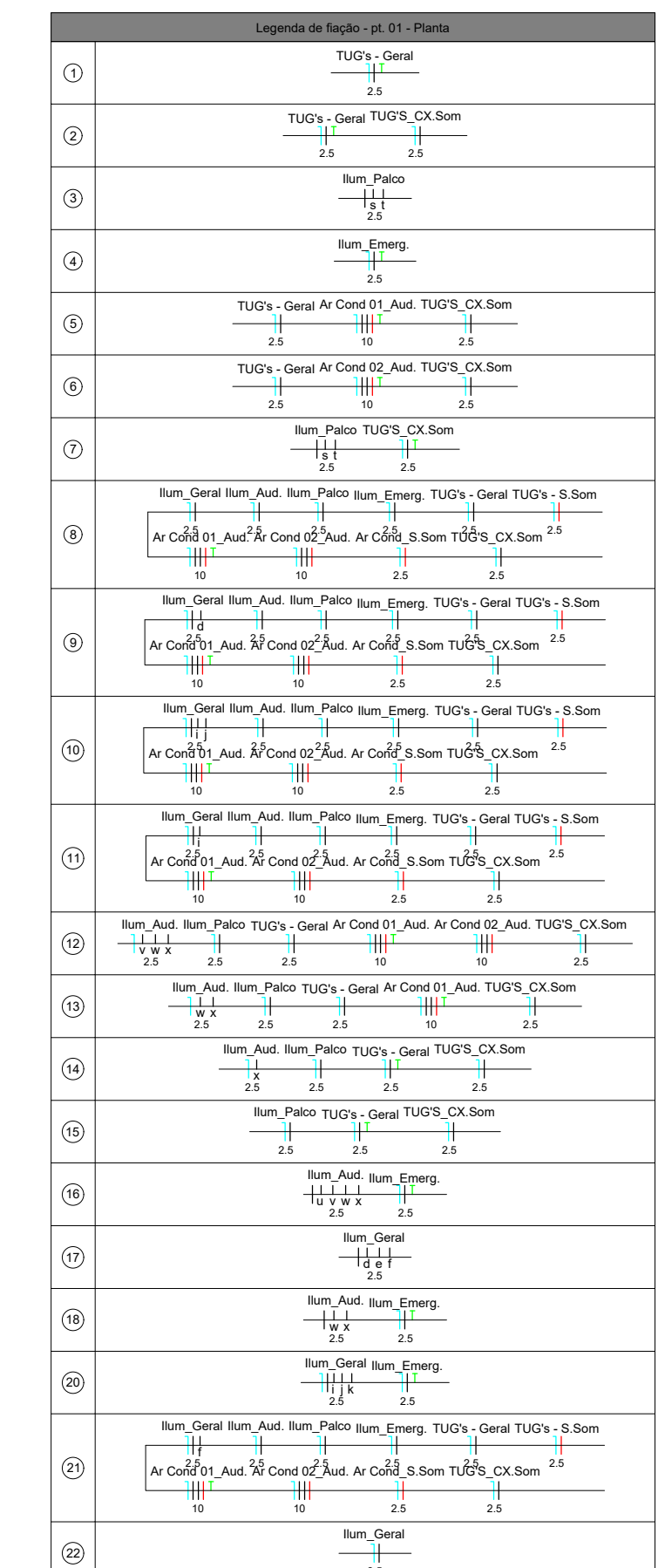
Quadro de Demanda (OD1) - Planta

Tipo de carga	Potência instalada (kVA)	Fator de demanda (%)	Demanda (kVA)
Iluminação e TUG's (Auditórios e cinemas)	0,81	100,00	0,81
Iluminação e TUG's (Áreas comuns e Condomínio)	0,97	100,00	0,97
Uso Específico	45,67	100,00	45,67
TOTAL	47,45		47,45

03 QUADRO DE DEMANDA
SEM ESCALA



05 DIAGRAMA UNIFILAR
SEM ESCALA



APROVAÇÃO:

PROPRIETÁRIO: _____ FISCALIZAÇÃO: _____

MARIA LUANA AMARAL NUNES
CRA 047.820/0-3
JUIZA DE DIREITO

MARIA LUANA AMARAL NUNES - ARQUITETA E URBANISTA - CAU: A292060-3

PREFETURA MUNICIPAL DE MILHÃ-CE

DESENHO: 01/01 PRONCHA Nº 01/01

PROJETO PARA A CONSTRUÇÃO DE AUDITÓRIO NA ESCOLA CLEONICE PINHEIRO BEZERRA ROSA NO MUNICÍPIO DE MILHÃ-CE

INSTALAÇÕES ELÉTRICAS

PLANTA BAIXA, QUADROS DE CARGAS E DEMANDA E DIAGRAMAS MULTIFILAR E UNIFILAR

LOCAL: RUA PEDRO JOSE DE OLIVEIRA, MILHÃ-CE

PROJETISTA: MARIA LUANA AMARAL NUNES - ARQUITETA E URBANISTA - CAU: A292060-3 ESCALA:

PROPRIETÁRIO: PREFEITURA MUNICIPAL DE CARIDADE INDICADA:

DESENHISTA: STEPHANIE GOMES DATA:

ARQUIVO: ELE_REF_AUD_ESC_CLE_MILHA_RO.DWG JANEIRO/2024