

# PREFEITURA MUNICIPAL DE PIQUET CARNEIRO

PROJETO DE PAVIMENTAÇÃO EM PEDRAS TOSCAS COM  
REJUNTAMENTO NOS SÍTIOS MONTEIROS E BOA UNIÃO

ZONA RURAL - PIQUET CARNEIRO - CE

VOLUME ÚNICO – PROJETO BÁSICO

DEZEMBRO / 2024

## **ESPECIFICAÇÕES TÉCNICAS**

### **1.0 APRESENTAÇÃO**

O presente trabalho trata do Projeto de pavimentação em pedras toscas com rejuntamento nos sítios Monteiros e Boa União, zona rural do Município de Piquet Carneiro/CE

### **2.0 ESPECIFICAÇÕES TÉCNICAS**

#### **2.1 CARACTERÍSTICAS GERAIS DA OBRA**

- Município: Piquet Carneiro /CE

Localização da Obra: diversas ruas dos sítios Monteiros e Boa União, zona rural do Município de Piquet Carneiro/CE

SÍTIO EMA DOS MARINHEIROS, ZONA RURAL DE PIQUET CARNEIRO/CE	
NOME DA RUA	EXTENSÃO A SER PAVIMENTADA
SÍTIO MONTEIROS TRECHO I	15,00m
SÍTIO MONTEIROS TRECHO II	244,80m
SÍTIO MONTEIROS TRECHO III	100,00m
BOA UNIÃO - RUA 1 - TRECHO I	214,00m
BOA UNIÃO - RUA 1 - TRECHO II	16,00m
BOA UNIÃO - RUA 2	240,00

#### **2.2 GENERALIDADES**

As especificações contidas neste relatório se destinam a regulamentar as disposições da obra de pavimentação em pedras toscas com rejuntamento em todas as localidades aqui já descritas.

#### **2.3 DESCRIÇÃO DOS TRABALHOS E RESPONSABILIDADES**

##### **2.3.1 GENERALIDADES**

Em qualquer uma das etapas de implantação dos serviços, os mesmos serão executados pelo Construtor, empresa ganhadora da licitação, e acompanhados de perto pela Fiscalização, que terão encargos e responsabilidades distintas. Estas atribuições serão descritas e definidas em contratos.

##### **2.3.2 TERMOS E DEFINIÇÕES**

Quando nas presentes especificações e em outros documentos do contrato figurar as palavras, expressões ou abreviaturas, as mesmas deverão ser interpretadas como a seguir:

- **ESPECIFICAÇÕES** - As instruções, diretrizes, exigências, métodos e disposições detalhadas quanto a maneira de execução dos trabalhos.
- **CAUSAS IMPREVISÍVEIS** - São cataclismos, tais como inundações, incêndios e transformações geológicas bruscas, de grande amplitude; desastres e perturbações graves

## **ESPECIFICAÇÕES TÉCNICAS**

na ordem social, tais como motins e epidemias.

- DIAS - Dias corridos do calendário, exceto se explicitamente indicado de outra maneira.
- FORNECEDOR - Pessoa física ou jurídica fornecedora dos equipamentos, aparelhos e materiais a serem adquiridos pela ASSOCIAÇÃO.
- ORDEM DE EXECUÇÃO DE SERVIÇOS - Determinações contidas nos contratos, para início e execução de serviços contratuais.
- DESENHOS - Todas as plantas, perfis, seções, vistas, perspectivas, esquemas, diagramas ou reproduções que indiquem as características, dimensões e disposições das obras a executar.
- CRONOGRAMA - Organização e distribuição dos diversos prazos para execução das Obras a que será proposto pelo Concorrente submetido a aprovação da PREFEITURA.
- OBRAS - Conjunto de estruturas de caráter permanente que o Construtor terá de executar de acordo com o Contrato.
- DOCUMENTO DO CONTRATO - Conjunto de todos os documentos que definem e regulamenta a execução das obras, compreendendo os editais de concorrência, especificações, o projeto executivo, a proposta do Construtor, o cronograma ou quaisquer outros documentos suplementares que as façam necessários à execução das obras de acordo com as presentes especificações e as condições contratuais.
- PROJETO TÉCNICO - Todos os desenhos de detalhamento de obras civis a executar e instalações que serão fornecidos ao Construtor em tempo hábil a lhe permitir o ataque dos serviços.
- ABNT - Associação Brasileira de Normas Técnicas. Compreende as Normas (NB), Especificações (EB), Métodos (MB) e as Padronizações Brasileiras (PB).
- ASTM - American Society for Testing and Materials.
- USBR - United States Bureau of Reclamation
- AWG - American Wire Gage.
- BWG - British Wire Gage.
- DNER - Departamento Nacional de Estradas de Rodagens.
- PRAZOS - A não ser que designados de outra forma, prazos como usados na Documentação Contratual e nas Especificações, deverão ser compreendidos como contados em dias consecutivos, não se considerando os períodos chuvosos normais, ou seja, os que estejam na média dos últimos 20 anos, para reivindicações de prorrogação de prazos ou outras de qualquer natureza, decorrentes do referido fenômeno.
- DIÁRIO DA OBRA - Livro em que se registram sistematicamente as ocorrências, as autorizações vinculadas às atividades de serviços expedidas pela FISCALIZAÇÃO e darás significativas para a Obra e de conclusões de etapas ordinárias de serviços, constituindo-se em um dos veículos oficiais de comunicação entre CONTRATANTE, CONSTRUTORA e FISCALIZAÇÃO.
- DATAS SIGNIFICATIVAS - Datas estabelecidas pela CONTRATANTE, através da

## **ESPECIFICAÇÕES TÉCNICAS**

FISCALIZAÇÃO, para definir conclusões de etapas fundamentais para conclusão de serviços que possam gerar dependências com outras atividades, que a critério da FISCALIZAÇÃO, tenham que ser obrigatoriamente cumpridas para garantir os prazos contratuais e as condições temporárias de segurança das diversas fases, etapas e estruturas das obras.

- PILHA DE ESTOQUE - Armazenamento temporário de materiais que a ajuizamento da FISCALIZAÇÃO, sejam necessários para aproveitamento posterior.
- ÁREAS DE BOTA-FORA - Locais ou depósitos de materiais que por condições de qualidade e/ou excesso não sejam de interesse para utilização em qualquer atividade vinculada às obras e que devem por indicação da FISCALIZAÇÃO, ser convenientemente espalhados e tratados em locais adequados.
- TRATAMENTO DE BOTA-FORA - Espalhamento dos materiais não aproveitáveis, em locais estratégicos e adequados, estabelecidos pela FISCALIZAÇÃO, TAIS COMO DEPRESSÕES DO TERRENO

### **2.3.3 ENCARGOS E RESPONSABILIDADES DO CONSTRUTOR (Empresa Ganhadora da Licitação)**

Os encargos e responsabilidades do construtor serão aqueles que se encontram descritos a seguir.

#### **2.3.3.1 CONHECIMENTO DAS OBRAS**

O construtor deverá estar plenamente informado de tudo que se relacionar com a natureza e localização dos serviços, suas condições gerais, locais e tudo o mais que possa influir sobre estes: sua execução, conservação e custo, especialmente no que diz respeito a transporte, aquisição, manuseio e armazenamento de materiais; disponibilidade de mão-de-obra, água e energia elétrica; vias de comunicação; instabilidades e variações meteorológicas; vazões dos cursos d'água e suas flutuações de nível; conformação e condições do terreno; tipo dos equipamentos necessários; facilidades requeridas antes ou durante as execuções das obras; e outros assuntos a respeito dos quais seja possível obter informações e que possam de qualquer forma interferir na execução, conservação e no custo das obras contratadas.

O construtor deve estar plenamente informado de tudo o que se relacionar com os tipos, qualidades e quantidades dos materiais que se encontram na superfície do solo e subsolo, até o ponto em que essa informação possa ser obtida por meio de reconhecimento e investigação dos locais das obras.

De modo a facilitar o conhecimento das obras a serem construídos todos os relatórios que compõem o projeto ficarão à disposição do construtor. Entretanto em nenhum caso serão concedidos reajustes de quaisquer tipos de ressarcimentos que sejam alegados pelo construtor tomando por base o desconhecimento parcial ou total das obras a executar.



## **ESPECIFICAÇÕES TÉCNICAS**

### **2.3.3.2 PLACA DA OBRA**

Terão as dimensões de 4,00m x 3,00m, sendo utilizados no seu perímetro e pés, barrotes com seção de 5,00cm x 5,00cm.

Na sua tela onde serão pintados os detalhes referentes à construção da obra será utilizado chapa de aço galvanizada esp. 0.3mm.

Os dizeres apresentados na placa deverão conter parte destinada, a inscrição de títulos, nome da obra, identificação do programa de financiamento, fonte de recursos, valor investido, ação.

### **2.3.3.4 LOCAÇÃO DAS OBRAS**

A locação das obras será encargo do construtor.

Será executada com auxílio topográfico em conformidade com as cotas e larguras e inclinações apresentadas pelo projeto de terraplenagem e greide de pavimentação.

### **2.3.3.5 EXECUÇÃO DAS OBRAS**

A execução das obras será responsabilidade do construtor que deverá, entre outras, se encarregar das seguintes tarefas:

- Fornecer todos os materiais, mão-de-obra e equipamentos necessários a execução dos serviços e seus acabamentos.
- Controlar as águas durante a construção por meio de bombeamento ou quaisquer outras providências necessárias.
- Construir todas as obras de acordo com estas especificações e projeto.
- Adquirir, armazenar e colocar na obra todos os materiais necessários ao desenvolvimento dos trabalhos.
- Adquirir e colocar na obra todos os materiais constantes das listas de material.
- Permitir a inspeção e o controle por parte da fiscalização, de todos os serviços, materiais e equipamentos, em qualquer época e lugar, durante a construção das obras. Tais inspeções não isentam o construtor das obrigações contratuais e das responsabilidades legais, dos termos do artigo 1245 do código civil brasileiro.

A execução das obras seguirá em todos os seus pormenores as presentes especificações, bem como os desenhos do projeto técnico, que serão fornecidos em cópias ao construtor, em tempo hábil para a execução das obras, e que farão parte integrante do contrato.

Todos os detalhes das obras que constarem destas especificações sem estarem nos desenhos, ou que, estando nos desenhos, não constem explicitamente destas especificações, deverão ser executados e/ou fornecidos pelo construtor como se constassem de ambos os documentos.

O construtor se obriga a executar quaisquer trabalhos de construção que não estejam eventualmente detalhados ou previstos nas especificações ou desenho, direta ou indiretamente, mas que sejam necessários a devida realização das em apreço, de modo tão completo como se estivessem particularmente delineados e escritos. O construtor empenhar-se-á em executar tais

## **ESPECIFICAÇÕES TÉCNICAS**

serviços em tempo hábil para evitar atrasos em outros trabalhos que deles dependam.

### **2.3.3.6 ADMINISTRAÇÃO DAS OBRAS**

O construtor compromete-se a manter, em caráter permanente, a frente dos serviços, um engenheiro civil de reconhecida capacidade, e um substituto, escolhidos por eles e aceitos pela FISCALIZAÇÃO. O primeiro terá a posição de residente e representará o construtor, sendo todas as instruções dadas a ele válidas como sendo ao próprio construtor. Esses representantes, além de possuírem os conhecimentos e capacidade profissional requerida, deverão ter autoridade suficiente para resolver qualquer assunto relacionado com as obras a que se refere a presente especificação. O residente só poderá ser substituído com o prévio conhecimento e aprovação da FISCALIZAÇÃO.

O construtor será inteiramente responsável por tudo quanto for pertinente ao pessoal necessário à execução dos serviços e particularmente:

- Pelo cumprimento da legislação social em vigor no Brasil.
- Pela proteção de seu pessoal contra acidentes de trabalho, adotando para tanto as medidas necessárias para prevenção dos mesmos.
- Pelo afastamento, no prazo de 24 (vinte e quatro) horas, de qualquer empregado seu, cuja permanência nos serviços seja julgada inconveniente aos interesses da FISCALIZAÇÃO.
- Pelo transporte ao local das obras, de seu pessoal.

### **2.3.3.7 CRITÉRIOS DE MEDIÇÃO**

Somente serão medidos os serviços quando previstos em contrato, no projeto ou expressamente autorizados pelo contratante e ainda, desde que executado mediante e de acordo com a “Ordem de Serviço” e o estabelecido nestas especificações.

## **2.4 REGULARIZAÇÃO DE SUBLEITO**

### **2.4.1 GENERALIDADES**

Regularização é a operação destinada a conformar o leito da via, quando necessário, transversal e longitudinalmente, compreendendo cortes ou aterros de até 0,20m de espessura. O que exceder a 0,20m será considerado como terraplanagem. De um modo geral, consiste num conjunto de operações, tais como: escarificação, umedecimento ou aeração, compactação, conformação, etc., de forma que a camada concluída atenda às condições de greide e seção transversal indicados no projeto.

### **2.4.2 MATERIAIS**

Os materiais empregados na regularização serão os do próprio subleito. No caso de adição de materiais, estes deverão obedecer às seguintes condições:

- a) Diâmetro máximo da partícula menor ou igual 76 mm;
- b) ISC determinado pelo método AASHO T-99 (Normal), igual ou maior ao do material considerado no dimensionamento do pavimento como representativo do trecho em

## **ESPECIFICAÇÕES TÉCNICAS**

execução;

- c) Expansão menor ou igual a 2%.

### **2.4.3 EQUIPAMENTO**

São indicados os seguintes equipamentos para execução da regularização do sub-leito:

- a) Motoniveladoras pesadas com escarificador;
- b) Veículos distribuidores de água;
- c) Rolos compactadores estáticos, vibratórios pneumáticos;
- d) Grades de discos.

Os equipamentos de compactação e mistura, serão escolhidos de acordo com o tipo de material empregado.

### **2.4.4 EXECUÇÃO**

Toda a vegetação e material orgânico porventura existente no leito da via serão removidos.

Após a execução de cortes ou adição de materiais necessários para atingir o greide de projeto, proceder-se-á a uma escarificação geral na profundidade de 0,20m, seguida de pulverização, umedecimento ou secagem, compactação e acabamento.

No caso de cortes em rocha, deverá ser prevista a remoção do material de enchimento existente, até a profundidade de 0,30m, e substituição por material de camada drenante apropriada.

O grau de compactação deverá ser no mínimo, 100% em relação à massa específica aparente seca máxima, obtida da energia do Proctor Intermediário.

## **2.5 COMPACTAÇÃO DE ATERROS**

Estes serviços objetivam a compactação de aterros em solos, compreendendo as seguintes atividades básicas:

- Conformação mecanizada da geometria das camadas a compactar;
- Gradeamento, umedecimento e homogeneização dos solos, por camada a compactar;
- Acabamento geométrico das camadas a compactar;
- Compactação mecanizada das camadas.

### **2.5.1 MATERIAIS**

Os materiais para execução dos aterros serão aqueles definidos em projeto, ou outros aprovados pela FISCALIZAÇÃO, evidentemente preservadas e garantidas às exigências básicas de projeto, para cada finalidade.

### **2.5.2 EQUIPAMENTOS**

Os equipamentos convencionais utilizados neste tipo de serviços são:

- Tratores de esteira de pequeno porte equipados com lâmina frontal;
- Tratores agrícolas;

## **ESPECIFICAÇÕES TÉCNICAS**

- Grades de disco pesadas;
- Motoniveladoras pesadas;
- Equipamentos de distribuição de água, equipados com barra distribuidora;
- Rolos compactadores apropriados a cada tipo de atividade;
- Equipamentos topográficos de apoio;
- Escavadeiras equipadas com implementos tipo drag line e/ou clam shell.

O limite diferencial de utilização dos diversos tipos de rolos será avaliado pelas características dos materiais a compactar, e em casos excepcionais por conveniência de produtividade, a critério da FISCALIZAÇÃO.

### **2.5.3 EXECUÇÃO**

Os serviços constantes dessas especificações constituem-se na conformação, gradeamento, umedecimento, homogeneização e compactação de cada uma das diversas camadas, que irão se constituir na geometria definitiva dos aterros, objeto do Projeto.

Toda a área de construção deverá ser preliminarmente limpa de forma a possibilitar a locação e marcação dos "off-sets" das zonas a aterrar, com material compactado.

Antes do início da compactação, o teor de umidade será determinado por meio de ensaios. Pequenas correções serão feitas por rego ou secagem. Grandes ajustes do teor de umidade não serão permitidos no local de trabalho. O teor de umidade deve ser ajustado diretamente na área de empréstimo antes do transporte. A CONSTRUTORA fará dotações para a perda de água durante as operações de escavações, transporte e lançamento.

Após espalhado o material, este será homogeneizado com grade de disco, de modo a se assegurar a mesma umidade para o todo. A correção que se fizer necessária, será feita pela aguação com carros-pipa providos de "gambiarra" (ou barra de distribuição), de modo a ser atingida a umidade ótima, com variação de mais dois por cento no momento da compactação.

No caso de se verificar excesso de umidade no solo, esta será removida por aeração e, se preciso misturado com material seco oriundo das jazidas, para a devida correção.

Uma vez corrigida a umidade, será procedida a compactação com rolo pé-de-carneiro até se obter um grau de compactação mínimo de 95%.

Nos locais onde não for possível o acesso do rolo compactador, a critério da Fiscalização, devem ser empregados, sapos mecânicos. Os sapos mecânicos devem ser preferivelmente, pneumáticos. Estas camadas não deverão ter mais de 10 cm de espessura antes da compactação.

Durante a construção a CONSTRUTORA manterá todas as superfícies de construção temporária dentro dos limites de teor de umidade especificados para a compactação, até que seja feito o lançamento da camada subsequente.

A CONSTRUTORA desenvolverá os procedimentos de preparação e compactação, de forma a manter a praça de trabalho com configuração tal, que permita o rápido escoamento das águas de chuva ou de infiltração, devendo ser projetado e construído pela CONSTRUTORA o sistema de drenagem, se necessário

## **ESPECIFICAÇÕES TÉCNICAS**

A CONSTRUTORA deverá apresentar, com a devida antecedência, para aprovação da FISCALIZAÇÃO, um plano de execução dos aterros, definindo os caminhos e procedimentos, fixando taludes e volumes a serem depositados.

Na conclusão dos trabalhos, a camada final do aterro, deverá apresentar bom aspecto, estar limpa, convenientemente drenada e em boa ordem.

### **2.6 ESCAVAÇÕES MANUAL DE VALAS**

A vala deve ser escavada de modo a resultar uma seção retangular. Caso o solo possua coesão suficiente para permitir a estabilidade das paredes, admitem-se taludes inclinados.

As larguras das valas serão escavadas segundo a linha do eixo, obedecendo ao projeto. A escavação será feita pelo processo mecânico.

O material escavado será colocado de um lado da vala, de tal modo que, entre a borda da escavação e o pé do monte de terra, fique pelo menos um espaço de 1,00 m.

A Fiscalização poderá exigir escoramento das valas abertas para o assentamento das tubulações.

O escoramento poderá ser do tipo contínuo ou descontínuo a juízo da Fiscalização.

### **2.7 ATERRO COM AREIA ADENSAMENTO HIDRÁULICO**

Os serviços de aterro constituem-se na conformação, umedecimento, homogeneização e compactação de cada uma das diversas camadas, que irão se constituir na geometria definitiva dos aterros, objeto do Projeto.

As camadas deverão ter espessura máxima de 10,00cm sendo utilizado compactador pneumático.

### **2.8 COLCHÃO DE AREIA**

O colchão de areia é composto de areia fina, contendo no máximo 5% de silte e argila (em peso) tendo sua espessura mínima de aplicação de 25 cm. Deverá consistir de partículas limpas, duras e duráveis isentos de torrões de argila e materiais estranhos, obedecendo a seguinte granulometria:

PENEIRAS	% QUE PASSA
Nº 3 (6,35)	%100
Nº .200(0,074)	% 5-15

### **2.9 FORNECIMENTO E ASSENTAMENTO DE PEDRA TOSCA SEM REJUNTAMENTO**

Os pavimentos em pedra tosca são constituídos de pedras assentadas sobre camada de areia de modo conveniente a fim de possibilitar o entrosamento necessário e obedecer às condições de greide, alinhamento e perfil transversal.

### **MATERIAIS**

As pedras deverão ser de granito ou outras que satisfaçam as condições estabelecidas



## ESPECIFICAÇÕES TÉCNICAS

nessa Especificação.

As condições exigidas para rocha são:

- a) Durabilidade (sulfato de sódio máximo 6%);
- b) Peso específico aparente mínimo 2.400Kgf/m<sup>3</sup>;
- c) Desgaste Los Angeles máximo 40%;

A rocha deverá ser sempre de grã média ou fina com distribuição homogênea de seus elementos constituintes.

### AREIA PARA ASSENTAMENTO

Deverá consistir de partículas limpas, duras e duráveis, isentas de torrões de argila e matérias estranhas, obedecendo a seguinte granulometria:

PENEIRAS	% QUE PASSA
Nº 3 (6,35)	%100
Nº .200(0,074)	% 5-15

Para execução do colchão de areia será feita uma camada com 15,00cm de altura respeitando as cotas de greide e larguras das ruas indicadas no projeto.

Poderá ser utilizado outro tipo de material desde que justificado em projeto e aceito pela FISCALIZAÇÃO.

### 2.11 FORNECIMENTO E ASSENTAMENTO DE MEIO-FIO

O meio-fio será em concreto pré-fabricado para trechos retos, dimensões 100x15x13x30cm assentadas sobre camada de areia de modo conveniente a fim de possibilitar o entrosamento necessário e obedecer às condições de altura, alinhamento e perfil transversal, exigidos em projeto.

Considerou-se nesta Especificação como Fornecimento e Assentamento de meio-fio os serviços abaixo relacionados:

- a) Assentamento de peças;
- b) Rejuntamento das peças com argamassa de cimento e areia.
- c) Escavação em material de 1ª cat.;
- d) Aterro de contenção lateral com 30cm de largura tendo altura iniciando na parte superior do meio-fio até o terreno natural;
- e) Caiação.

### GENERALIDADES

Meio-fio é um dispositivo que se aplica lateralmente ao pavimento em aterros, canteiros centrais e elementos de interseções, com o duplo objetivo de direcionar fisicamente o tráfego atuante e conduzir as águas precipitadas sobre a pista e passeios para as bocas de lobo, caixas

## **ESPECIFICAÇÕES TÉCNICAS**

coletoras ou descidas d'água em aterros.

### **MATERIAIS**

Todos os materiais utilizados devem atender integralmente às especificações correspondentes adotadas pela Prefeitura.

O concreto utilizado deve ser dosado experimentalmente para uma resistência à compressão, aos 28 dias, de 11 MPa. O concreto utilizado deve ser preparado de acordo com o prescrito nas normas NBR 6118 e NBR 7187 da ABNT.

### **EQUIPAMENTOS**

O equipamento deve ser do tipo, tamanho e quantidade que venha a ser necessário para a execução do meio-fio de concreto, compreendendo basicamente:

- Betoneira;
- Caminhão pipa;
- Vibrador mecânico;
- Carrinho de concretagem;
- Ferramentas manuais próprias dos serviços de carpintaria e acabamento.

A Executante deve colocar na obra todo o equipamento necessário à perfeita execução dos serviços, em termos de qualidade e atendimento ao prazo contratual. A relação do equipamento a ser alocado deve ser ajustada às condições particulares

### **EXECUÇÃO**

Este processo alternativo refere-se ao emprego de meio-fio moldado in loco de concreto, envolvendo as seguintes etapas:

- a) Moldagem O meio-fio será em concreto pré-fabricado para trechos retos, dimensões 100x15x13x30cm;
- b) Escavação de porção anexa ao bordo do pavimento, obedecendo aos alinhamentos, cotas e dimensões indicadas no projeto;
- c) Execução de lastro de brita, para permitir adequado apoio ao meio-fio;
- d) Instalação e assentamento do meio-fio, de forma compatível com o projeto-tipo considerado;
- e) Rejuntamento com argamassa cimento: areia, no traço 1.
- f) Execução de uma pintura com tinta à base de "CAL" sobre todos os meios fios executados nas ruas

### **CONTROLE**

As peças de meio-fio serão controladas de acordo com as normas da ABNT, e, no que couber segundo esta especificação, além das recomendações contidas na publicação para meio-fio de concreto da ABCP.

## ESPECIFICAÇÕES TÉCNICAS

Os meios-fios deverão ser executados em loco. As formas deverão ter dimensões que permitam o acabamento e medidas exigidas para as peças conforme projeto. A pintura do meio fio deverá ser executada por meio manual e por pessoal habilitado em duas demãos.

### 2.13 LIMPEZA GERAL DA OBRA

Após a conclusão dos serviços, será executada a limpeza de toda a obra, ficando a pavimentação isenta de restos de materiais que não foram aplicados na execução dos serviços, devendo ser retirados os excessos de areia que por ventura existam na pavimentação.



Documento assinado digitalmente

FRANCISCO ANTONIO DOS SANTOS

Data: 10/01/2024 11:47:48-0300

Verifique em <https://validar.iti.gov.br>



COMPOSIÇÃO DA ADMINISTRAÇÃO DA OBRA		PROP:PREFEITURA MUNICIPAL DE PIQUET CARNEIRO				
		OBRA: PAVIMENTAÇÃO EM PEDRA TOSCA REJUNTADA				
		LOCAL: LEVANTAMENTO - PIQUET CARNEIRO - CE				
		DATA: 09/01/2024				
ITEM	INSUMO	DESCRIÇÃO	UNID.	QUANT.	PREÇO UNIT. (R\$)	PREÇO TOTAL (R\$)
1.0	I8584	ENGENHEIRO JÚNIOR (COM ENCARGOS INCLUSOS)	HxMÊS	0,15	17.326,01	2.598,90
2.0	I8590	ENCARREGADO GERAL/MESTRE DE OBRA (COM ENCARGOS INCLUSOS)	HxMÊS	0,40	6.171,03	2.468,41
			TOTAL SIMPLES S/BDI(R\$)			5.067,31
			TOTAL PARA 4 MESES			20.269,25
			FRAÇÃO DE 100%			202,69

Francisco Antonio dos Santos  
Eng. Civil Crea 8550-D



PLANILHA DE SERVIÇOS		PROP: PREFEITURA MUNICIPAL DE PIQUET CARNEIRO		
		OBRA: PAVIMENTAÇÃO EM PEDRA TOSCA REJUNTADA		
		LOCAL: LEVANTAMENTO - PIQUET CARNEIRO - CE		
		DATA: 09/01/2024		
028.1 - DESONERADA – TABELA UNIFICADA SEINFRA - SINAPI CE 2018/08 COM DESONERAÇÃO				
MONTEIROS - trecho 1				
ITEM	COD.	ESPECIFICAÇÃO	UNID	QUANT.
1.0	ADMINISTRAÇÃO DA OBRA			
1.1	-	ADMINISTRAÇÃO DA OBRA 3,59%	MÊS	6,00
2.0	SERVIÇOS PRELIMINARES			
2.1	C2873	LOCAÇÃO DA OBRA COM AUXÍLIO TOPOGRÁFICO (ÁREA ATÉ 5000 M2)	M2	90,00
2.2	C1937	PLACAS PADRÃO DE OBRA	M2	0,00
3.0	MOVIMENTO DE TERRA			
3.1	C2032	REGULARIZAÇÃO MECANIZADA ATÉ 0,40 M , COMPACTADA P/ PAVIMENTAÇÃO	M2	90,00
3.0	PAVIMENTAÇÃO DO SISTEMA VIÁRIO			
3.1	C2896	PAVIMENTAÇÃO EM PEDRA TOSCA S/ REJUNTAMENTO (AGREGADO ADQUIRIDO)	M2	79,50
3.2	C0367	BANQUETA/ MEIO FIO DE CONCRETO PRÉ-MOLDADO (1,00x0,25x0,15m)	M	36,00
3.3	C1256	ESCAVAÇÃO MANUAL CAMPO ABERTO EM TERRA ATÉ 2M	M3	0,90
3.4	C0836	CONCRETO NÃO ESTRUTURAL PREPARO MANUAL	M3	0,90
4.0	SERVIÇOS DIVERSOS			
4.1	C3447	LIMPEZA DE PISO EM ÁREA URBANIZADA	M2	90,00
4.2	C3065	DESCIDA D'ÁGUA DE CONCRETO ARMADO PADRÃO DERT	M	0,00
MONTEIROS - trecho 2				
ITEM	COD.	ESPECIFICAÇÃO	UNID	QUANT.
2.0	SERVIÇOS PRELIMINARES			
2.1	C2873	LOCAÇÃO DA OBRA COM AUXÍLIO TOPOGRÁFICO (ÁREA ATÉ 5000 M2)	M2	1.468,80
2.2	C1937	PLACAS PADRÃO DE OBRA	M2	0,00
3.0	MOVIMENTO DE TERRA			
3.1	C2032	REGULARIZAÇÃO MECANIZADA ATÉ 0,40 M , COMPACTADA P/ PAVIMENTAÇÃO	M2	1.468,80
3.0	PAVIMENTAÇÃO DO SISTEMA VIÁRIO			
3.1	C2896	PAVIMENTAÇÃO EM PEDRA TOSCA S/ REJUNTAMENTO (AGREGADO ADQUIRIDO)	M2	1.300,74
3.2	C0367	BANQUETA/ MEIO FIO DE CONCRETO PRÉ-MOLDADO (1,00x0,25x0,15m)	M	490,17
3.3	C1256	ESCAVAÇÃO MANUAL CAMPO ABERTO EM TERRA ATÉ 2M	M3	14,35
3.4	C0836	CONCRETO NÃO ESTRUTURAL PREPARO MANUAL	M3	14,35
4.0	SERVIÇOS DIVERSOS			
4.1	C3447	LIMPEZA DE PISO EM ÁREA URBANIZADA	M2	1.468,80
4.2	C3065	DESCIDA D'ÁGUA DE CONCRETO ARMADO PADRÃO DERT	M	0,00
MONTEIROS - trecho 3				
ITEM	COD.	ESPECIFICAÇÃO	UNID	QUANT.
2.0	SERVIÇOS PRELIMINARES			
2.1	C2873	LOCAÇÃO DA OBRA COM AUXÍLIO TOPOGRÁFICO (ÁREA ATÉ 5000 M2)	M2	600,00
2.2	C1937	PLACAS PADRÃO DE OBRA	M2	0,00



3.0	MOVIMENTO DE TERRA			
3.1	C2032	REGULARIZAÇÃO MECANIZADA ATÉ 0,40 M , COMPACTADA P/ PAVIMENTAÇÃO	M2	600,00
3.0	PAVIMENTAÇÃO DO SISTEMA VIÁRIO			
3.1	C2896	PAVIMENTAÇÃO EM PEDRA TOSCA S/ REJUNTAMENTO (AGREGADO ADQUIRIDO)	M2	530,00
3.2	C0367	BANQUETA/ MEIO FIO DE CONCRETO PRÉ-MOLDADO (1,00x0,25x0,15m)	M	203,65
3.3	C1256	ESCAVAÇÃO MANUAL CAMPO ABERTO EM TERRA ATÉ 2M	M3	5,93
3.4	C0836	CONCRETO NÃO ESTRUTURAL PREPARO MANUAL	M3	5,93
4.0	SERVIÇOS DIVERSOS			
4.1	C3447	LIMPEZA DE PISO EM ÁREA URBANIZADA	M2	600,00
4.2	C3065	DESCIDA D'ÁGUA DE CONCRETO ARMADO PADRÃO DERT	M	
BOA UNIÃO - RUA 1 - TRECHO 1				
ITEM	COD.	ESPECIFICAÇÃO	UNID	QUANT.
2.0	SERVIÇOS PRELIMINARES			
2.1	C2873	LOCAÇÃO DA OBRA COM AUXÍLIO TOPOGRÁFICO (ÁREA ATÉ 5000 M2)	M2	1.284,00
2.2	C1937	PLACAS PADRÃO DE OBRA	M2	0,00
3.0	MOVIMENTO DE TERRA			
3.1	C2032	REGULARIZAÇÃO MECANIZADA ATÉ 0,40 M , COMPACTADA P/ PAVIMENTAÇÃO	M2	1.284,00
3.0	PAVIMENTAÇÃO DO SISTEMA VIÁRIO			
3.1	C2896	PAVIMENTAÇÃO EM PEDRA TOSCA S/ REJUNTAMENTO (AGREGADO ADQUIRIDO)	M2	1.134,20
3.2	C0367	BANQUETA/ MEIO FIO DE CONCRETO PRÉ-MOLDADO (1,00x0,25x0,15m)	M	436,50
3.3	C1256	ESCAVAÇÃO MANUAL CAMPO ABERTO EM TERRA ATÉ 2M	M3	12,84
3.4	C0836	CONCRETO NÃO ESTRUTURAL PREPARO MANUAL	M3	12,84
4.0	SERVIÇOS DIVERSOS			
4.1	C3447	LIMPEZA DE PISO EM ÁREA URBANIZADA	M2	1.284,00
4.2	C3065	DESCIDA D'ÁGUA DE CONCRETO ARMADO PADRÃO DERT	M	
BOA UNIÃO - RUA 1 - TRECHO 2				
ITEM	COD.	ESPECIFICAÇÃO	UNID	QUANT.
2.0	SERVIÇOS PRELIMINARES			
2.1	C2873	LOCAÇÃO DA OBRA COM AUXÍLIO TOPOGRÁFICO (ÁREA ATÉ 5000 M2)	M2	56,00
2.2	C1937	PLACAS PADRÃO DE OBRA	M2	0,00
3.0	MOVIMENTO DE TERRA			
3.1	C2032	REGULARIZAÇÃO MECANIZADA ATÉ 0,40 M , COMPACTADA P/ PAVIMENTAÇÃO	M2	56,00
3.0	PAVIMENTAÇÃO DO SISTEMA VIÁRIO			
3.1	C2896	PAVIMENTAÇÃO EM PEDRA TOSCA S/ REJUNTAMENTO (AGREGADO ADQUIRIDO)	M2	44,80
3.2	C0367	BANQUETA/ MEIO FIO DE CONCRETO PRÉ-MOLDADO (1,00x0,25x0,15m)	M	35,70
3.3	C1256	ESCAVAÇÃO MANUAL CAMPO ABERTO EM TERRA ATÉ 2M	M3	0,96
3.4	C0836	CONCRETO NÃO ESTRUTURAL PREPARO MANUAL	M3	0,96
4.0	SERVIÇOS DIVERSOS			
4.1	C3447	LIMPEZA DE PISO EM ÁREA URBANIZADA	M2	56,00
4.2	C3065	DESCIDA D'ÁGUA DE CONCRETO ARMADO PADRÃO DERT	M	
BOA UNIÃO - RUA 2				
ITEM	COD.	ESPECIFICAÇÃO	UNID	QUANT.
2.0	SERVIÇOS PRELIMINARES			
2.1	C2873	LOCAÇÃO DA OBRA COM AUXÍLIO TOPOGRÁFICO (ÁREA ATÉ 5000 M2)	M2	1.440,00
2.2	C1937	PLACAS PADRÃO DE OBRA	M2	0,00
3.0	MOVIMENTO DE TERRA			

3.1	C2032	REGULARIZAÇÃO MECANIZADA ATÉ 0,40 M , COMPACTADA P/ PAVIMENTAÇÃO	M2	1.440,00
3.0	PAVIMENTAÇÃO DO SISTEMA VIÁRIO			
3.1	C2896	PAVIMENTAÇÃO EM PEDRA TOSCA S/ REJUNTAMENTO (AGREGADO ADQUIRIDO)	M2	1.272,00
3.2	C0367	BANQUETA/ MEIO FIO DE CONCRETO PRÉ-MOLDADO (1,00x0,25x0,15m)	M	492,00
3.3	C1256	ESCAVAÇÃO MANUAL CAMPO ABERTO EM TERRA ATÉ 2M	M3	14,40
3.4	C0836	CONCRETO NÃO ESTRUTURAL PREPARO MANUAL	M3	14,40
4.0	SERVIÇOS DIVERSOS			
4.1	C3447	LIMPEZA DE PISO EM ÁREA URBANIZADA	M2	1.440,00
4.2	C3065	DESCIDA D'ÁGUA DE CONCRETO ARMADO PADRÃO DERT	M	



ORÇAMENTO CONSOLIDADO	PROP: PREFEITURA MUNICIPAL DE PIQUET CARNEIRO						
	OBRA: PAVIMENTAÇÃO EM PEDRA TOSCA REJUNTADA						
	LOCAL: LEVANTAMENTO - PIQUET CARNEIRO - CE						
	DATA: 09/01/2024						
	BDI= 27,40%						
028.1 - DESONERADA – TABELA UNIFICADA SEINFRA - COM DESONERAÇÃO							
ITEM	COD.	DESCRIÇÃO DOS SERVIÇOS	UNID	QUANT.	VALOR UNI.	VALOR UNI. COM BDI	VALOR TOTAL
1.0		ADMINISTRAÇÃO DA OBRA					R\$ 25.822,00
1.1	-	ADMINISTRAÇÃO DA OBRA 3,59%	%	100,00	R\$ 202,69	R\$ 258,22	R\$ 25.822,00
2.0		SERVIÇOS PRELIMINARES					R\$ 4.581,89
2.1	C2873	LOCAÇÃO DA OBRA COM AUXÍLIO TOPOGRÁFICO (ÁREA ATÉ 5000 M2)	M2	4.938,80	R\$ 0,28	R\$ 0,36	R\$ 1.777,97
2.2	C1937	PLACAS PADRÃO DE OBRA	M2	12,00	R\$ 183,41	R\$ 233,66	R\$ 2.803,92
3.0		MOVIMENTO DE TERRA					R\$ 79.909,78
3.1	C2032	REGULARIZAÇÃO MECANIZADA ATÉ 0,40 M , COMPACTADA P/ PAVIMENTAÇÃO	M2	4.938,80	R\$ 12,70	R\$ 16,18	R\$ 79.909,78
3.0		PAVIMENTAÇÃO DO SISTEMA VIÁRIO					R\$ 407.150,43
3.1	C2896	PAVIMENTAÇÃO EM PEDRA TOSCA S/ REJUNTAMENTO (AGREGADO ADQUIRIDO)	M2	4.361,24	R\$ 48,33	R\$ 61,57	R\$ 268.521,55
3.2	C0367	BANQUETA/ MEIO FIO DE CONCRETO PRÉ-MOLDADO (1,00x0,25x0,15m)	M	1.694,02	R\$ 48,00	R\$ 61,15	R\$ 103.589,32
3.3	C1256	ESCAVAÇÃO MANUAL CAMPO ABERTO EM TERRA ATÉ 2M	M3	49,38	R\$ 54,09	R\$ 68,91	R\$ 3.402,78
3.4	C0836	CONCRETO NÃO ESTRUTURAL PREPARO MANUAL	M3	49,38	R\$ 502,89	R\$ 640,68	R\$ 31.636,78
4.0		SERVIÇOS DIVERSOS					R\$ 8.692,29
4.1	C3447	LIMPEZA DE PISO EM ÁREA URBANIZADA	M2	4.938,80	R\$ 1,38	R\$ 1,76	R\$ 8.692,29
TOTAL GERAL							R\$ 526.156,39

Francisco Antonio dos Santos  
Eng. Civil Crea 8550-D



ORÇAMENTO CONSOLIDADO	PROP:PREFEITURA MUNICIPAL DE PIQUET CARNEIRO						
	OBRA: PAVIMENTAÇÃO EM PEDRA TOSCA REJUNTADA						
	LOCAL: LEVANTAMENTO - PIQUET CARNEIRO - CE						
	DATA: 09/01/2024						
	BDI=27,40%						
028.1 - DESONERADA – TABELA UNIFICADA SEINFRA - SEM DESONERAÇÃO							
ITEM	COD.	DESCRIÇÃO DOS SERVIÇOS	UNID	QUANT.	VALOR UNI.	VALOR UNI. COM BDI	VALOR TOTAL
1.0		ADMINISTRAÇÃO DA OBRA					R\$ 25.822,00
1.1	-	ADMINISTRAÇÃO DA OBRA 3,59%	Mês	100,00	R\$ 202,69	R\$ 258,22	R\$ 25.822,00
2.0		SERVIÇOS PRELIMINARES					R\$ 4.735,62
2.1	C2873	LOCAÇÃO DA OBRA COM AUXÍLIO TOPOGRÁFICO (ÁREA ATÉ 5000 M2)	M2	4.938,80	R\$ 0,30	R\$ 0,38	R\$ 1.876,74
2.2	C1937	PLACAS PADRÃO DE OBRA	M2	12,00	R\$ 187,01	R\$ 238,24	R\$ 2.858,88
3.0		MOVIMENTO DE TERRA					R\$ 81.095,10
3.1	C2032	REGULARIZAÇÃO MECANIZADA ATÉ 0,40 M , COMPACTADA P/ PAVIMENTAÇÃO	M2	4.938,80	R\$ 12,89	R\$ 16,42	R\$ 81.095,10
3.0		PAVIMENTAÇÃO DO SISTEMA VIÁRIO					R\$ 428.203,15
3.1	C2896	PAVIMENTAÇÃO EM PEDRA TOSCA S/ REJUNTAMENTO (AGREGADO ADQUIRIDO)	M2	4.361,24	R\$ 50,37	R\$ 64,17	R\$ 279.860,77
3.2	C0367	BANQUETA/ MEIO FIO DE CONCRETO PRÉ-MOLDADO (1,00x0,25x0,15m)	M	1.694,02	R\$ 51,82	R\$ 66,02	R\$ 111.839,20
3.3	C3097	MEIO FIO DE PEDRA GRANÍTICA	M	0,00	R\$ 24,57	R\$ 31,30	R\$ -
3.3	C1256	ESCAVAÇÃO MANUAL CAMPO ABERTO EM TERRA ATÉ 2M	M3	49,38	R\$ 59,36	R\$ 75,62	R\$ 3.734,12
3.4	C0836	CONCRETO NÃO ESTRUTURAL PREPARO MANUAL	M3	49,38	R\$ 520,89	R\$ 663,61	R\$ 32.769,06
4.0		SERVIÇOS DIVERSOS					R\$ 9.581,27
4.1	C3447	LIMPEZA DE PISO EM ÁREA URBANIZADA	M2	4.938,80	R\$ 1,52	R\$ 1,94	R\$ 9.581,27
TOTAL GERAL							R\$ 549.437,14

Francisco Antonio dos Santos  
Eng. Civil Crea 8550-D

# 01-CONFERÊNCIA - PIQUET CARNEIRO

## MONTEIROS - trecho 1

ÁREA DE LOCAÇÃO		ÁREA DE PAVIMENTAÇÃO		MEDIDA LINEAR DO MEIO FIO		VOLUME DA SARJETA	
Comprimento da Via	15,00	Comprimento da Via	15,00	Comprimento da Via	15,00	Medida Linear do Meio-fio	30,00
Largura Média da Via	6,00	Largura Via s/ Sarjeta	5,30	Lados da Via	2,00	Largura da Sarjeta	0,30
TOTAL	90,00	TOTAL	79,50	TOTAL	36,00	Altura da Sarjeta	0,10
Nº Estacas	0,00					TOTAL	0,9
Complemento	15,00	FECHAMENTO DA RUA		6,00			
		INTERSEÇÃO DE VIA		0,00			
Reconformação / Patrolagem OU Regularização do Sub-leito		ÁREA DE LIMPEZA					
TOTAL	90,00	90,00					

## MONTEIROS - trecho 2

ÁREA DE LOCAÇÃO		ÁREA DE PAVIMENTAÇÃO		MEDIDA LINEAR DO MEIO FIO		VOLUME DA SARJETA	
Comprimento da Via	244,80	Comprimento da Via	244,80	extensão meio fio	478,17	Medida Linear do Meio-fio	478,17
Largura da Via	6,00	Largura Via s/ Sarjeta	5,30	Lados da Via	1,00	Largura da Sarjeta	0,30
TOTAL	1.468,80	Detalhe 2	3,30	TOTAL	490,17	Altura da Sarjeta	0,10
Nº Estacas	12,00	TOTAL	1.300,74			TOTAL	14,35
Complemento	4,80	FECHAMENTO DA RUA		12,00			
		INTERSEÇÃO DE VIA		0,00			
Reconformação / Patrolagem OU Regularização do Sub-leito		ÁREA DE LIMPEZA					
TOTAL	1.468,80	1.468,80					

## MONTEIROS - trecho 3

ÁREA DE LOCAÇÃO		ÁREA DE PAVIMENTAÇÃO		MEDIDA LINEAR DO MEIO FIO		VOLUME DA SARJETA	
Comprimento da Via	100,00	Comprimento da Via	100,00	extensão meio fio	197,65	Medida Linear do Meio-fio	197,65
Largura da Via	6,00	Largura Via s/ Sarjeta	5,30	Lados da Via	1,00	Largura da Sarjeta	0,30
<b>TOTAL</b>	<b>600,00</b>	<b>TOTAL</b>	<b>530,00</b>	<b>TOTAL</b>	<b>203,65</b>	Altura da Sarjeta	0,10
Nº Estacas	5,00					<b>TOTAL</b>	<b>5,93</b>



Complemento		0,00		TRAVAMENTO DA PAVIMENTAÇÃO		6,00	
				INTERSEÇÃO DE VIA		0,00	
Reconformação / Patrolagem OU Regularização do Sub-leito				ÁREA DE LIMPEZA			
TOTAL		600,00				600,00	

BOA UNIÃO - RUA 1 - TRECHO 1							
ÁREA DE LOCAÇÃO		ÁREA DE PAVIMENTAÇÃO		MEDIDA LINEAR DO MEIO FIO		VOLUME DA SARJETA	
Comprimento da Via	214,00	Comprimento da Via	214,00	Comprimento da Via	214,00	Medida Linear do Meio-fio	428,00
Largura da Via	6,00	Largura Via s/ Sarjeta	5,30	Lados da Via	2,00	Largura da Sarjeta	0,30
TOTAL	1.284,00	TOTAL	1.134,20	TOTAL	436,50	Altura da Sarjeta	0,10
Nº Estacas		10,00				TOTAL	12,84
Complemento		14,00		TRAVAMENTO DA PAVIMENTAÇÃO		8,50	
				INTERSEÇÃO DE VIA		0,00	
Reconformação / Patrolagem OU Regularização do Sub-leito				ÁREA DE LIMPEZA			
TOTAL		1.284,00				1.284,00	

BOA UNIÃO - RUA 1 - TRECHO 2							
ÁREA DE LOCAÇÃO		ÁREA DE PAVIMENTAÇÃO		MEDIDA LINEAR DO MEIO FIO		VOLUME DA SARJETA	
Comprimento da Via	16,00	Comprimento da Via	16,00	Comprimento da Via	16,00	Medida Linear do Meio-fio	32,00
Largura da Via	3,50	Largura Via s/ Sarjeta	2,80	Lados da Via	2,00	Largura da Sarjeta	0,30
TOTAL	56,00	TOTAL	44,80	TOTAL	35,70	Altura da Sarjeta	0,10
Nº Estacas		0,00				TOTAL	0,96
Complemento		16,00		TRAVAMENTO DA PAVIMENTAÇÃO		3,70	
				INTERSEÇÃO DE VIA		0,00	
Reconformação / Patrolagem OU Regularização do Sub-leito				ÁREA DE LIMPEZA			
TOTAL		56,00				56,00	

BOA UNIÃO - RUA 2

ÁREA DE LOCAÇÃO		ÁREA DE PAVIMENTAÇÃO		MEDIDA LINEAR DO MEIO FIO		VOLUME DA SARJETA	
Comprimento da Via	240,00	Comprimento da Via	240,00	Comprimento da Via	240,00	Medida Linear do Meio-fio	480,00
Largura da Via	6,00	Largura Via s/ Sarjeta	5,30	Lados da Via	2,00	Largura da Sarjeta	0,30
TOTAL	1.440,00	TOTAL	1.272,00	TOTAL	492,00	Altura da Sarjeta	0,10
Nº Estacas	12,00					TOTAL	14,4
Complemento	0,00	TRAVAMENTO DA PAVIMENTAÇÃO		12,00			
		INTERSEÇÃO DE VIA		0,00			
Reconformação / Patrolagem OU Regularização do Sub-leito		ÁREA DE LIMPEZA					
TOTAL	1.440,00	1.440,00					



**CRONOGRAMA  
FÍSICO -  
FINANCEIRO**

**PROP: PREFEITURA MUNICIPAL DE PIQUET CARNEIRO**  
**OBRA: PAVIMENTAÇÃO EM PEDRA TOSCA REJUNTADA**  
**LOCAL: LEVANTAMENTO - PIQUET CARNEIRO - CE**  
**DATA: 09/01/2024**

ITEM	DESCRIÇÃO	%	VALOR (R\$)	30 DIAS		60 DIAS		90 DIAS		120 DIAS	
				%	VALOR (R\$)	%	VALOR (R\$)	%	VALOR (R\$)	%	VALOR (R\$)
1,0	ADMINISTRAÇÃO DA OBRA	5%	25.822,00	25%	6.455,50	25%	6.455,50	25%	6.455,50	25%	6.455,50
2,0	SERVIÇOS PRELIMINARES	1%	4.581,89	25%	1.145,47	25%	1.145,47	25%	1.145,47	25%	1.145,47
3,0	MOVIMENTO DE TERRA	15%	79.909,78	25%	19.977,45	25%	19.977,45	25%	19.977,45	25%	19.977,45
4,0	PAVIMENTAÇÃO DO SISTEMA VIÁRIO	77%	407.150,43	25%	101.787,61	25%	101.787,61	25%	101.787,61	25%	101.787,61
5,0	SERVIÇOS DIVERSOS	2%	8.692,29	25%	2.173,07	25%	2.173,07	25%	2.173,07	25%	2.173,07
				0,00%							
TOTAL GERAL DA OBRA C/ BDI (R\$)			526.156,39	131.539,10		131.539,10		131.539,10		131.539,10	
TOTAL ACUMULADO				131.539,10		263.078,20		394.617,29		526.156,39	

Francisco Antonio dos Santos  
Eng. Civil Crea 8550-D



COMPOSIÇÕES DE CUSTO	PROP: PREFEITURA MUNICIPAL DE PIQUET CARNEIRO
	OBRA: PAVIMENTAÇÃO EM PEDRA TOSCA REJUNTADA
	LOCAL: LEVANTAMENTO - PIQUET CARNEIRO - CE
	DATA: 09/01/2024

1. COMP-13772335 ADMINISTRAÇÃO DA OBRA (MÊS)						
Mão de Obra		FORTE	UNID	COEFICIENTE	PREÇO UNITÁRIO	TOTAL
I8590	ENCARREGADO GERAL/MESTRE DE OBRAS	SEINFRA	MÊS	0,15500000	R\$ 6.171,03	R\$ 956,51
I8584	ENGENHEIRO JUNIOR	SEINFRA	MÊS	0,06666667	R\$ 17.326,01	R\$ 1.155,07
TOTAL Mão de Obra:						R\$ 2.111,58
VALOR:						R\$ 2.111,58

2. C2873 LOCAÇÃO DA OBRA COM AUXÍLIO TOPOGRÁFICO (ÁREA ATÉ 5000 M2) (M2)						
Equipamento Custo Horário		FORTE	UNID	COEFICIENTE	PREÇO UNITÁRIO	TOTAL
I0700	CAMINHONETE SAVEIRO (CHP)	SEINFRA	H	0,00100000	R\$ 79,4826	R\$ 0,0795
I0758	NÍVEL (CHP)	SEINFRA	H	0,00200000	R\$ 1,1752	R\$ 0,0024
I0775	TEODOLITO (CHP)	SEINFRA	H	0,00200000	R\$ 2,3202	R\$ 0,0046
TOTAL Equipamento Custo Horário:						R\$ 0,0865
Mão de Obra		FORTE	UNID	COEFICIENTE	PREÇO UNITÁRIO	TOTAL
I0037	AJUDANTE	SEINFRA	H	0,00400000	R\$ 19,1000	R\$ 0,0764
I2382	NIVELADOR	SEINFRA	H	0,00200000	R\$ 26,4400	R\$ 0,0529
I2445	TOPOGRAFO	SEINFRA	H	0,00200000	R\$ 31,5200	R\$ 0,0630
TOTAL Mão de Obra:						R\$ 0,1923
VALOR:						R\$ 0,28

3. C1937 PLACAS PADRÃO DE OBRA (M2)						
Material		FORTE	UNID	COEFICIENTE	PREÇO UNITÁRIO	TOTAL
I0537	CHAPA DE AÇO GALVANIZADA ESP. 0.3MM	SEINFRA	M2	1,02000000	R\$ 39,0300	R\$ 39,8106
I1100	ESMALTE SINTETICO	SEINFRA	L	1,00000000	R\$ 31,8800	R\$ 31,8800
I1691	PONTALETE / BARROTE DE 3"x3"	SEINFRA	M	4,50000000	R\$ 16,0900	R\$ 72,4050
I1725	PREGO 15X15 (1.1/4" x 13) (APROXIMADAMENTE 672UN/KG)	SEINFRA	KG	0,15000000	R\$ 15,9900	R\$ 2,3985
TOTAL Material:						R\$ 146,4941
Mão de Obra		FORTE	UNID	COEFICIENTE	PREÇO UNITÁRIO	TOTAL
I2543	SERVENTE	SEINFRA	H	2,00000000	R\$ 18,4600	R\$ 36,9200
TOTAL Mão de Obra:						R\$ 36,9200
VALOR:						R\$ 183,41

4. C2032 REGULARIZAÇÃO MECANIZADA ATÉ 0,40 M , COMPACTADA P/ PAVIMENTAÇÃO (M2)						
Equipamento Custo Horário		FORTE	UNID	COEFICIENTE	PREÇO UNITÁRIO	TOTAL
I0690	CAMINHÃO BASCULANTE 6 M3 (CHP)	SEINFRA	H	0,02560000	R\$ 173,7102	R\$ 4,4470
I0706	CAMINHÃO TANQUE 6.000 l (CHP)	SEINFRA	H	0,00200000	R\$ 181,9407	R\$ 0,3639
I0708	CARREGADEIRA DE PNEUS HP 111 (CHP)	SEINFRA	H	0,00900000	R\$ 229,8427	R\$ 2,0686
I0722	COMPAC. LISO VIBRAT. AUTOPROPELIDO (CHP)	SEINFRA	H	0,00300000	R\$ 225,7606	R\$ 0,6773
I0723	COMPAC. PÉ DE CARNEIRO VIBRAT. AUTOPROP. (CHP)	SEINFRA	H	0,00200000	R\$ 228,4466	R\$ 0,4569
I0756	MOTO NIVELADORA (CHP)	SEINFRA	H	0,00800000	R\$ 307,8011	R\$ 2,4624

I0779	TRATOR DE ESTEIRAS C/LÁMINA E ESC. HP 155 (CHP)	SEINFRA	H	0,00800000	R\$ 277,5820	R\$ 2,2207
				TOTAL Equipamento Custo Horário:		R\$ 12,6968
				VALOR:		R\$ 12,70

5. C2896 PAVIMENTAÇÃO EM PEDRA TOSCA S/ REJUNTAMENTO (AGREGADO ADQUIRIDO) (M2)						
Equipamento Custo Horário		FORTE	UNID	COEFICIENTE	PREÇO UNITÁRIO	TOTAL
I0724	COMPACTADOR DE PLACA VIBRATÓRIA HP 4 (CHP)	SEINFRA	H	0,05000000	R\$ 27,6923	R\$ 1,3846
I0726	COMPACTADOR LISO TANDEM AUTOPROPELIDO (CHP)	SEINFRA	H	0,01000000	R\$ 113,0195	R\$ 1,1302
				TOTAL Equipamento Custo Horário:		R\$ 2,5148
Material		FORTE	UNID	COEFICIENTE	PREÇO UNITÁRIO	TOTAL
I0111	AREIA VERMELHA	SEINFRA	M3	0,15000000	R\$ 70,0000	R\$ 10,5000
I1600	PEDRA DE MÃO (RACHÃO)	SEINFRA	M3	0,15000000	R\$ 113,2500	R\$ 16,9875
				TOTAL Material:		R\$ 27,4875
Mão de Obra		FORTE	UNID	COEFICIENTE	PREÇO UNITÁRIO	TOTAL
I0445	CALCETEIRO	SEINFRA	H	0,30000000	R\$ 24,1600	R\$ 7,2480
I2543	SERVENTE	SEINFRA	H	0,60000000	R\$ 18,4600	R\$ 11,0760
				TOTAL Mão de Obra:		R\$ 18,3240
				VALOR:		R\$ 48,33

6. C0367 BANQUETA/ MEIO FIO DE CONCRETO PRÉ-MOLDADO (1,00x0,25x0,15m) (M)						
Mão de Obra		FORTE	UNID	COEFICIENTE	PREÇO UNITÁRIO	TOTAL
I2391	PEDREIRO	SEINFRA	H	0,30000000	R\$ 24,1600	R\$ 7,2480
I2543	SERVENTE	SEINFRA	H	0,40000000	R\$ 18,4600	R\$ 7,3840
				TOTAL Mão de Obra:		R\$ 14,6320
Serviço		FORTE	UNID	COEFICIENTE	PREÇO UNITÁRIO	TOTAL
C3127	AREIA ASFALTO USINADA À FRIO - AAUF (S/TRANSP)	SEINFRA	M3	0,00300000	R\$ 90,9900	R\$ 0,2730
C3324	ARGAMASSA DE CIMENTO E AREIA TRAÇO 1:4 COM AREIA PRODUZIDA	SEINFRA	M3	0,00070000	R\$ 454,4500	R\$ 0,3181
C0588	CAIAÇÃO EM DUAS DEMÃOS COM SUPERCAL	SEINFRA	M2	0,25000000	R\$ 5,2700	R\$ 1,3175
C3250	CONFECCÃO DE BANQUETA / MEIO FIO PRÉ-MOLDADA DE CONCRETO (1,00 x 0,25 x 0,15 m)	SEINFRA	M	1,00000000	R\$ 30,2900	R\$ 30,2900
C3211	ESCAVAÇÃO E CARGA DE MATERIAL DE JAZIDA	SEINFRA	M3	0,04000000	R\$ 4,8100	R\$ 0,1924
C2784	ESCAVAÇÃO MANUAL SOLO DE 1A.CAT. PROF. ATÉ 1.50m	SEINFRA	M3	0,02000000	R\$ 48,9200	R\$ 0,9784
				TOTAL Serviço:		R\$ 33,3694
				VALOR:		R\$ 48,00

7. C3097 MEIO FIO DE PEDRA GRANÍTICA (M)						
Material		FORTE	UNID	COEFICIENTE	PREÇO UNITÁRIO	TOTAL
I2520	MEIO FIO DE PEDRA GRANITICA	SEINFRA	M	1,00000000	R\$ 11,6100	R\$ 11,6100
				TOTAL Material:		R\$ 11,6100
Mão de Obra		FORTE	UNID	COEFICIENTE	PREÇO UNITÁRIO	TOTAL
I2391	PEDREIRO	SEINFRA	H	0,15000000	R\$ 24,1600	R\$ 3,6240
I2543	SERVENTE	SEINFRA	H	0,30000000	R\$ 18,4600	R\$ 5,5380
				TOTAL Mão de Obra:		R\$ 9,1620
Serviço		FORTE	UNID	COEFICIENTE	PREÇO UNITÁRIO	TOTAL
C3324	ARGAMASSA DE CIMENTO E AREIA TRAÇO 1:4 COM AREIA PRODUZIDA	SEINFRA	M3	0,00070000	R\$ 454,4500	R\$ 0,3181
C0588	CAIAÇÃO EM DUAS DEMÃOS COM SUPERCAL	SEINFRA	M2	0,25000000	R\$ 5,2700	R\$ 1,3175
C2784	ESCAVAÇÃO MANUAL SOLO DE 1A.CAT. PROF. ATÉ 1.50m	SEINFRA	M3	0,02000000	R\$ 48,9200	R\$ 0,9784
				TOTAL Serviço:		R\$ 2,6140
				VALOR:		R\$ 23,39

8. C1256 ESCAVAÇÃO MANUAL CAMPO ABERTO EM TERRA ATÉ 2M (M3)						
Mão de Obra		FORTE	UNID	COEFICIENTE	PREÇO UNITÁRIO	TOTAL
I2543	SERVENTE	SEINFRA	H	2,93000000	R\$ 18,4600	R\$ 54,0878



TOTAL Mão de Obra:	R\$ 54,0878
VALOR:	R\$ 54,09

9. C0836 CONCRETO NÃO ESTRUTURAL PREPARO MANUAL (M3)						
Material		Fonte	Unid	Coeficiente	Preço Unitário	Total
I0109	AREIA MEDIA	SEINFRA	M3	0,77800000	R\$ 83,5800	R\$ 65,0252
I0280	BRITA	SEINFRA	M3	0,96580000	R\$ 100,5000	R\$ 97,0629
I0805	CIMENTO PORTLAND	SEINFRA	KG	220,00000000	R\$ 0,7100	R\$ 156,2000
				TOTAL Material:		R\$ 318,2881
Mão de Obra		Fonte	Unid	Coeficiente	Preço Unitário	Total
I2543	SERVENTE	SEINFRA	H	10,00000000	R\$ 18,4600	R\$ 184,6000
				TOTAL Mão de Obra:		R\$ 184,6000
				VALOR:		R\$ 502,89

10. C3447 LIMPEZA DE PISO EM ÁREA URBANIZADA (M2)						
Mão de Obra		Fonte	Unid	Coeficiente	Preço Unitário	Total
I2543	SERVENTE	SEINFRA	H	0,07500000	R\$ 18,4600	R\$ 1,3845
				TOTAL Mão de Obra:		R\$ 1,3845
				VALOR:		R\$ 1,38



<b>COMPOSIÇÃO DO BDI</b>	<b>PROP: PREFEITURA MUNICIPAL DE PIQUET CARNEIRO</b>
	<b>OBRA: PAVIMENTAÇÃO EM PEDRA TOSCA REJUNTADA</b>
	<b>LOCAL: LEVANTAMENTO - PIQUET CARNEIRO - CE</b> <b>DATA: 09/01/2024</b>

<b>COD</b>	<b>DESCRIÇÃO</b>	<b>%</b>
	<b>DESPESAS INDIRETAS</b>	
AC	ADMINISTRAÇÃO CENTRAL	3,80
DF	DESPESAS FINANCEIRAS	1,02
R	RISCOS	0,50
	<b>TOTAL DAS DESPESAS INDIRETAS</b>	<b>5,32</b>
	<b>BENEFÍCIO</b>	
S+G	GARANTIA/SEGUROS	0,32
L	LUCRO	7,10
	<b>TOTAL DOS BENEFÍCIOS</b>	<b>7,42</b>
I	<b>IMPOSTOS</b>	
	PIS	0,65
	COFINS	3,00
	ISS	3,00
	CPRB (4,5%, APENAS QUANDO TIVER DESONERAÇÃO INSS)	4,50
	<b>TOTAL DOS IMPOSTOS</b>	<b>11,15</b>
	<b>BDI =</b>	<b>27,40%</b>



ENCARGOS FINANCEIROS	PROP: PREFEITURA MUNICIPAL DE PIQUET CARNEIRO
	OBRA: PAVIMENTAÇÃO EM PEDRA TOSCA REJUNTADA
	LOCAL: LEVANTAMENTO - PIQUET CARNEIRO - CE
	DATA: 09/01/2024

COD	DESCRIÇÃO	HORISTA %	MENSALISTA %
-----	-----------	-----------	--------------

A	GRUPO A		
A1	INSS	0,00	0,00
A2	SESI	1,50	1,50
A3	SENAI	1,00	1,00
A4	INCRA	0,20	0,20
A5	SEBRAE	0,60	0,60
A6	Salário Educação	2,50	2,50
A7	Seguro Contra Acidentes de Trabalho	3,00	3,00
A8	FGTS	8,00	8,00
A9	SECONCI	0,00	0,00
	TOTAL	16,80	16,80

B	GRUPO B		
B1	Repouso Semanal Remunerado	17,85	0,00
B2	Feriados	3,71	0,00
B3	Auxílio - Enfermidade	0,87	0,66
B4	13º Salário	11,03	8,33
B5	Licença Paternidade	0,07	0,05
B6	Faltas Justificadas	0,74	0,56
B7	Dias de Chuvas	1,59	0,00
B8	Auxílio Acidente de Trabalho	0,11	0,08
B9	Férias Gozadas	12,35	9,33
B10	Salário Maternidade	0,04	0,03
	TOTAL	48,36	19,04

C	GRUPO C		
C1	Aviso Prévio Indenizado	5,52	4,17
C2	Aviso Prévio Trabalhado	0,13	0,10
C3	Férias Indenizadas	1,72	1,30
C4	Depósito Rescisão Sem Justa Causa	2,87	2,17
C5	Indenização Adicional	0,46	0,35
	TOTAL	10,70	8,09

D	GRUPO D		
D1	Reincidência de Grupo A sobre Grupo B	8,12	3,20
D2	Reincidência de Grupo A sobre Aviso Prévio Trabalhado e Reincidência do FGTS sobre Aviso Prévio Indenizado	0,46	0,35
	TOTAL	8,58	3,55

A + B + C + D = 84,44 47,48

COD	DESCRIÇÃO	HORISTA %	MENSALISTA %
-----	-----------	-----------	--------------

A	GRUPO A		
A1	INSS	0,00	0,00

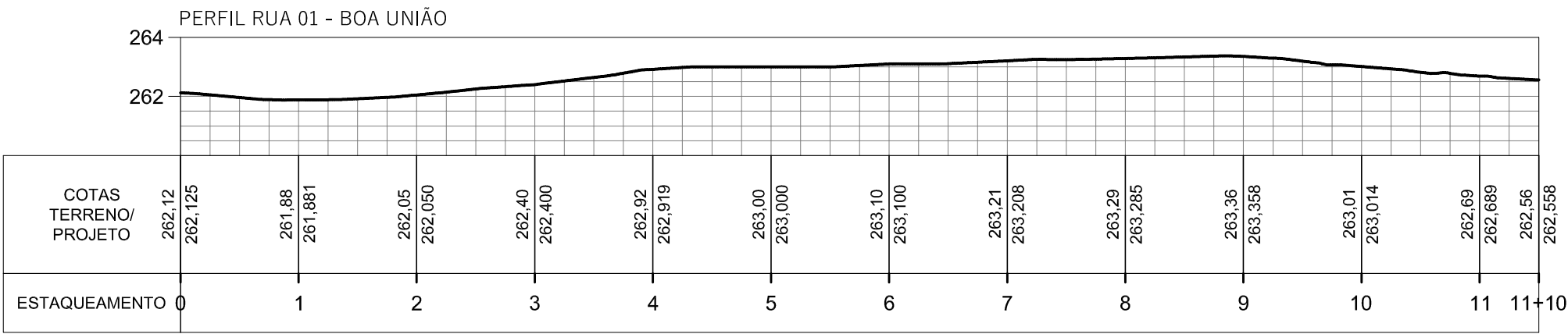
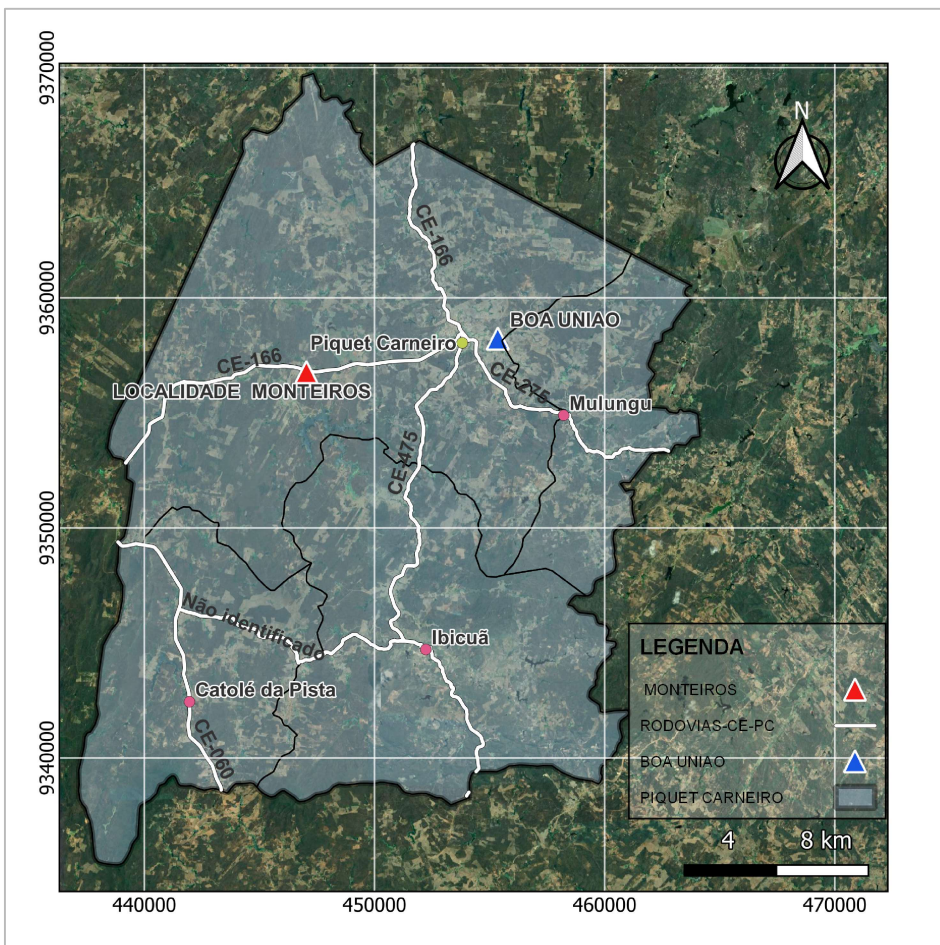
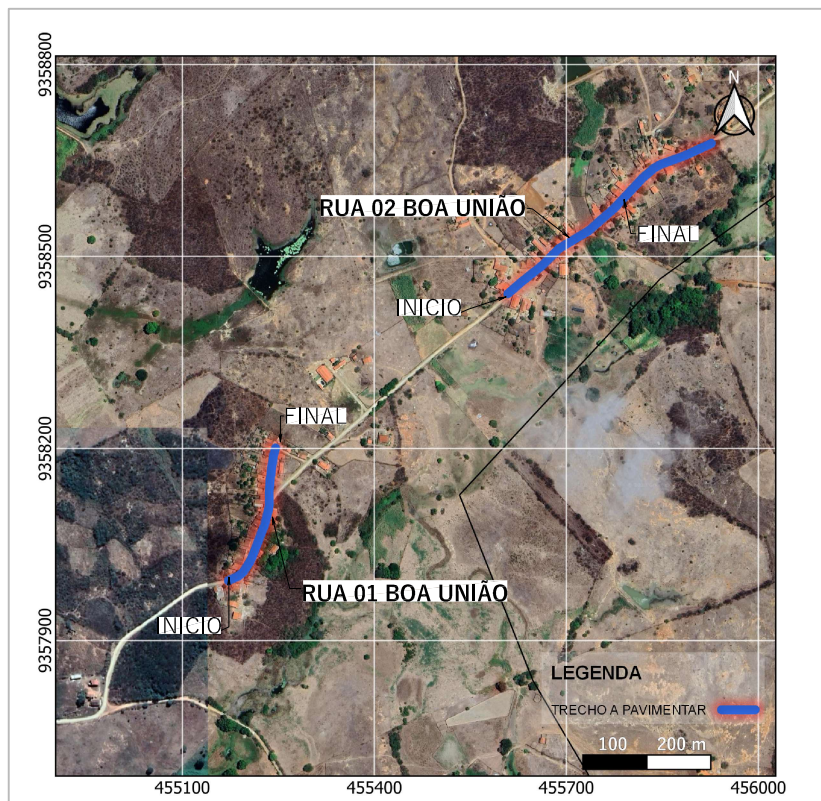
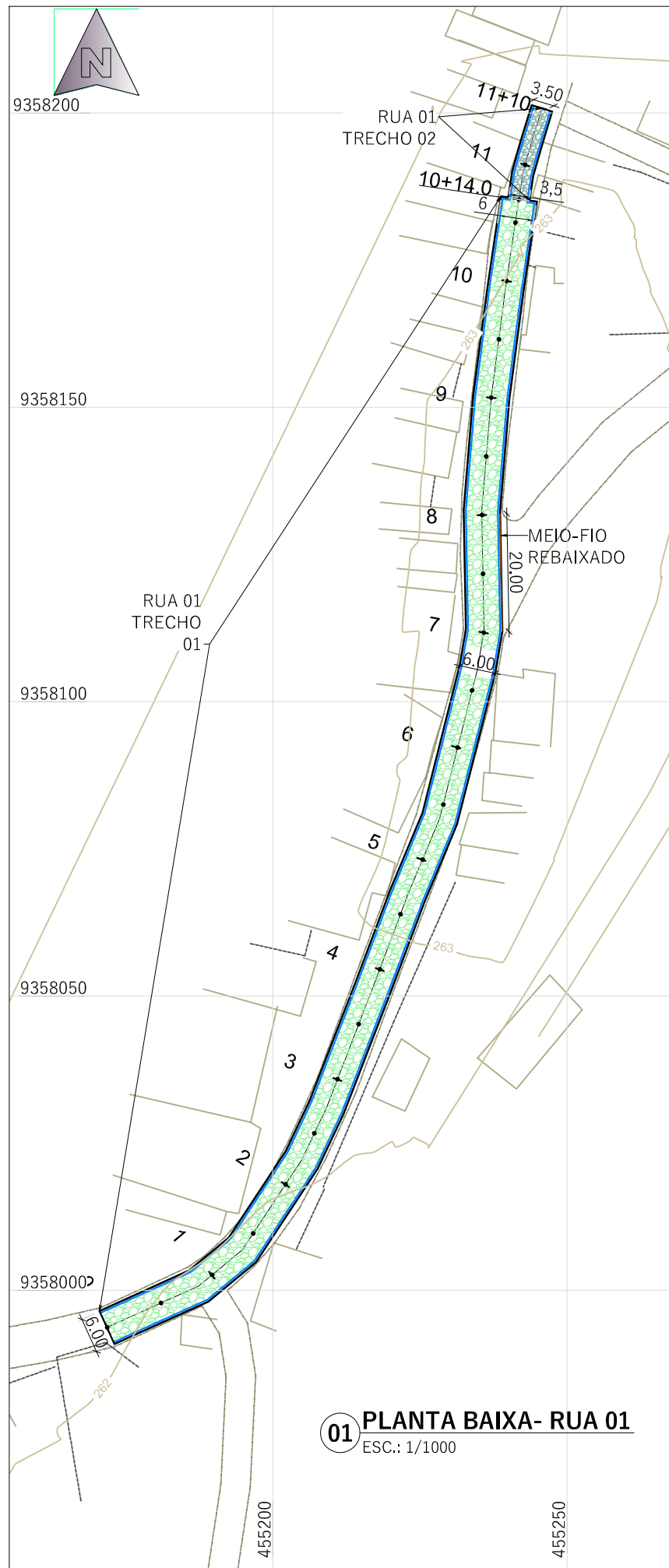
A2	SESI	1,50	1,50
A3	SENAI	1,00	1,00
A4	INCRA	0,20	0,20
A5	SEBRAE	0,60	0,60
A6	Salário Educação	2,50	2,50
A7	Seguro Contra Acidentes de Trabalho	3,00	3,00
A8	FGTS	8,00	8,00
A9	SECONCI	0,00	0,00
TOTAL		16,80	16,80

B	GRUPO B		
B1	Repouso Semanal Remunerado	17,84	0,00
B2	Feriados	3,71	0,00
B3	Auxílio - Enfermidade	0,85	0,66
B4	13º Salário	10,81	8,33
B5	Licença PaternidadeE	0,07	0,06
B6	Faltas Justificadas	0,72	0,56
B7	Dias de Chuvas	1,56	0,00
B8	Auxílio Acidente de Trabalho	0,10	0,08
B9	Férias Gozadas	8,95	6,90
B10	Salário Maternidade	0,03	0,02
TOTAL		44,64	16,61

C	GRUPO C		
C1	Aviso Prévio Indenizado	5,41	4,17
C2	Aviso Prévio Trabalhado	0,13	0,10
C3	Férias Indenizadas	4,36	3,36
C4	Depósito Rescisão Sem Justa Causa	3,80	2,93
C5	Indenização Adicional	0,46	0,35
TOTAL		14,16	10,91

D	GRUPO D		
D1	Reincidência de Grupo A sobre Grupo B	7,50	2,79
D2	Reincidência de Grupo A sobre Aviso Prévio Trabalhado e Reincidência do FGTS sobre Aviso Prévio Indenizado	0,45	0,35
TOTAL		7,95	3,14

A + B + C + D =83,5547,46



Prefeitura Municipal de Piquet Carneiro

Praça Mariano Aires, s/n - Centro - Piquet Carneiro -Ce.

CNPJ: 07.738.057/0001-31

PAVIMENTAÇÃO EM PEDRA TOSCA

PROJETO GEOMÉTRICO

DESENHISTA Esequiel

LOCAL SITIO BOA UNIÃO-ZONA RURAL PIQUET CARNEIRO- CE

DATA

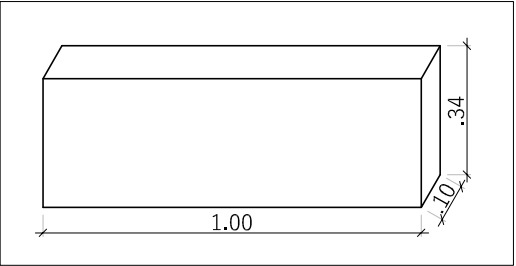
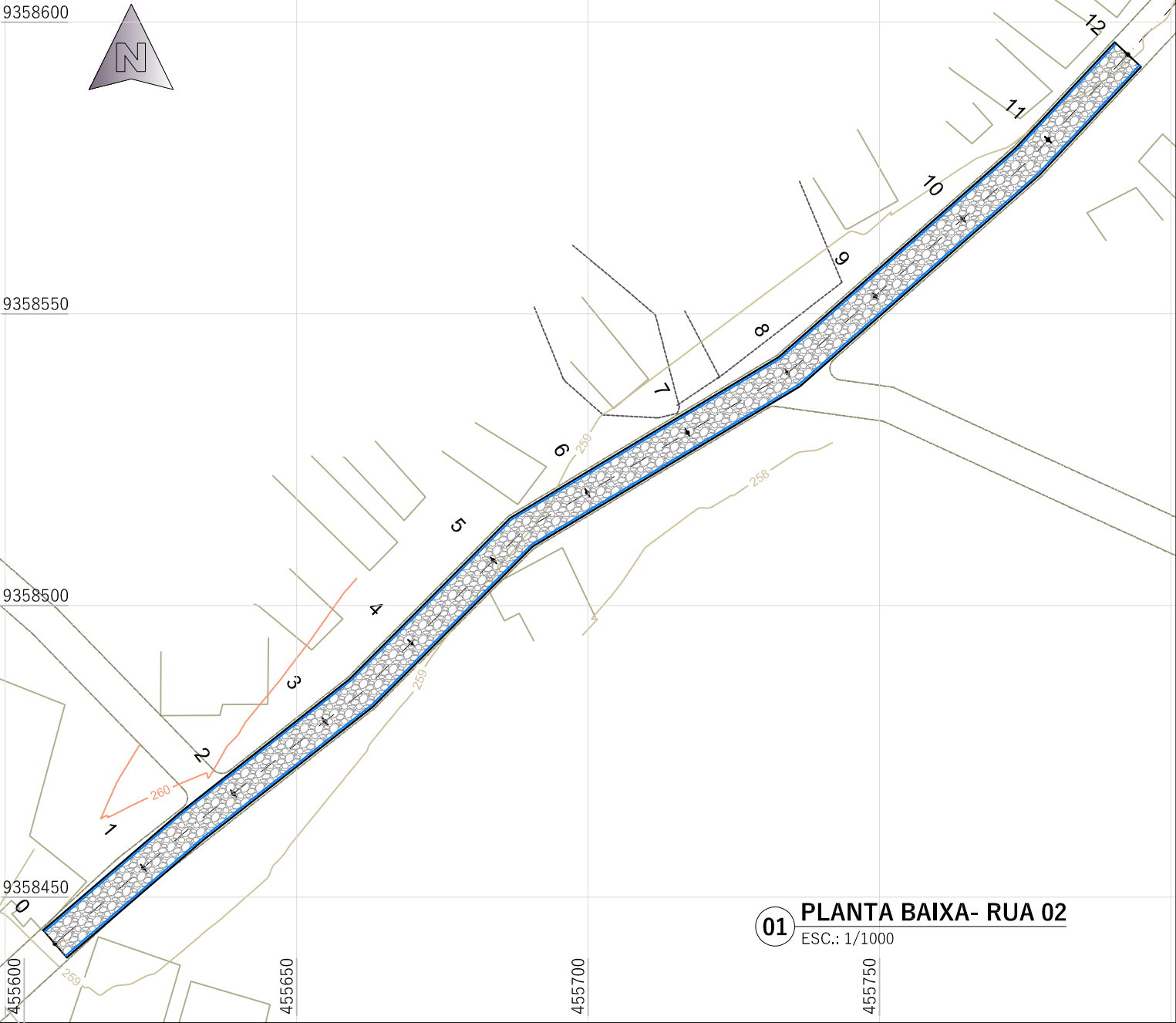
DESENHO CROQUI DE SITUAÇÃO PLANTA BAIXA/PERFIL LONGITUDINAL

RESPONSÁVEL TÉCNICO FRANCISCO ANTONIO DOS SANTOS Engenheiro Civil - CREA: 8550 D

ESCALAS Indicadas

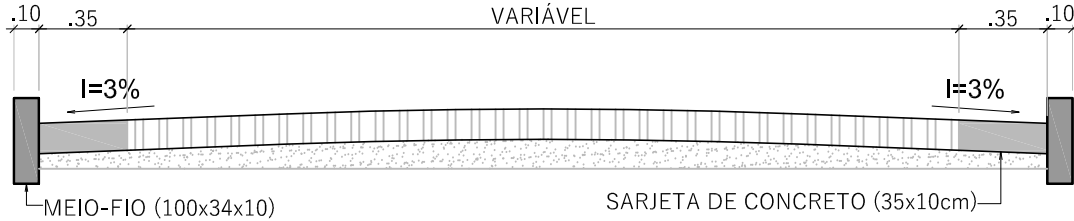
FOLHA 1/2





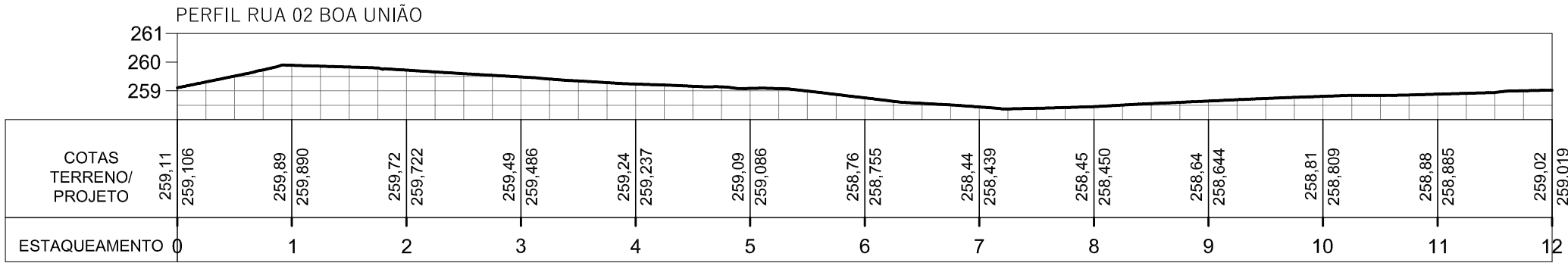
03 DET. MEIO FIO

ESC.: 1/20



04 SEÇÃO TIPO

ESC.: 1/30



QUADRO DE COORDENADAS		
CORRDENADAS UTM		
DATUM: SIRGAS 2000		
ZONA: 24S		
RUA	INICIO	FINAL
01	455171,9357993	455245,9358200
02	455608,9358442	455792,9358594

Documento assinado digitalmente

gov.br FRANCISCO ANTONIO DOS SANTOS

Data: 10/01/2024 11:22:48-0300

Verifique em <https://validar.iti.gov.br>

Prefeitura Municipal de Piquet Carneiro

Praça Mariano Aires, s/n - Centro - Piquet Carneiro -Ce.

CNPJ: 07.738.057/0001-31

Tel: (88) 3516 1800

PAVIMENTAÇÃO EM PEDRA TOSCA

PROJETO  
GEOMÉTRICO

LOCAL  
SÍTIO BOA UNIÃO-ZONA RURAL  
PIQUET CARNEIRO- CE

DESENHO  
PLANTA BAIXA  
PERFIL LONGITUDINAL

DESENHISTA  
Esequiel

DATA

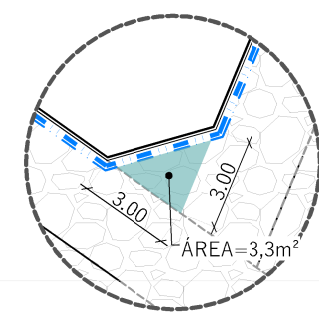
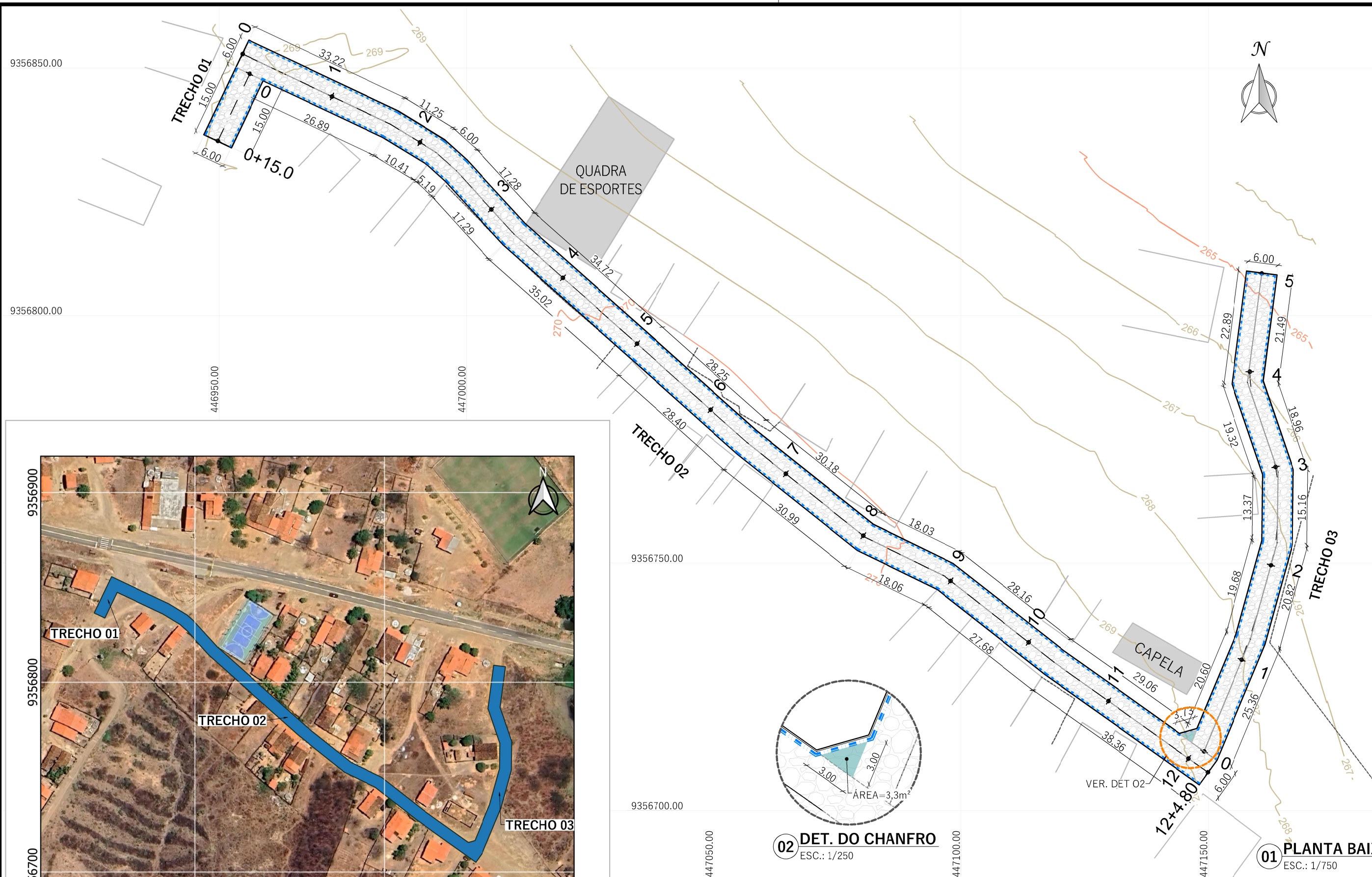
ESCALAS  
Indicadas

FOLHA

2/2

RESPONSÁVEL TÉCNICO  
FRANCISCO ANTONIO DOS SANTOS  
Engenheiro Civil - CREA: 8550 D





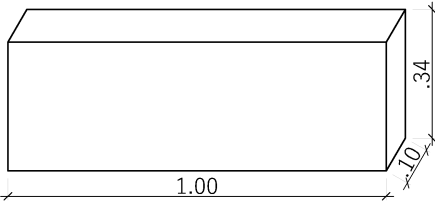
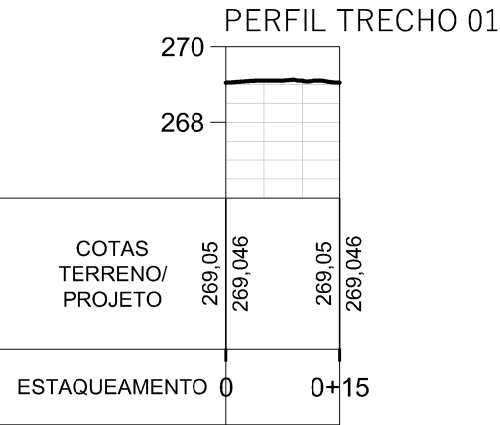
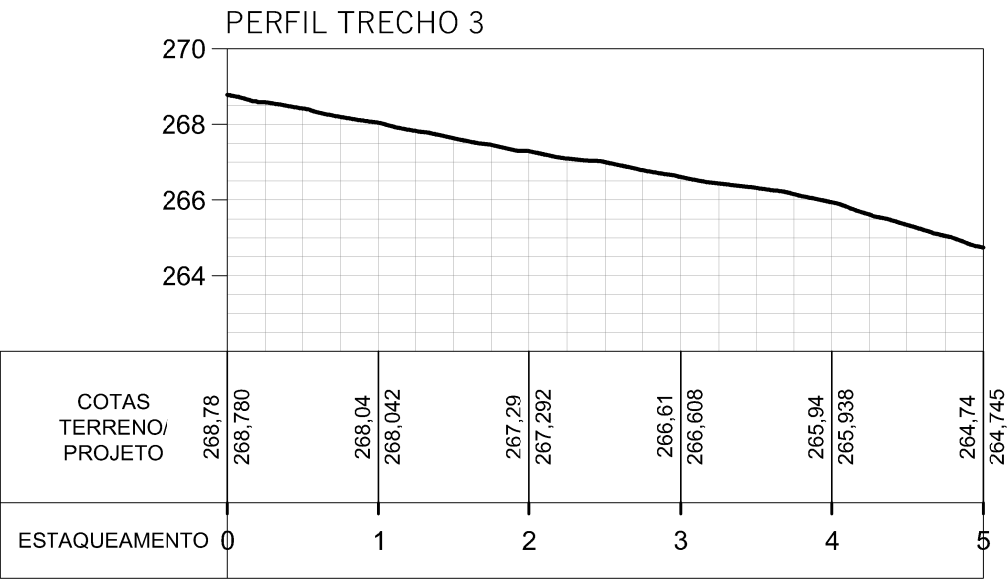
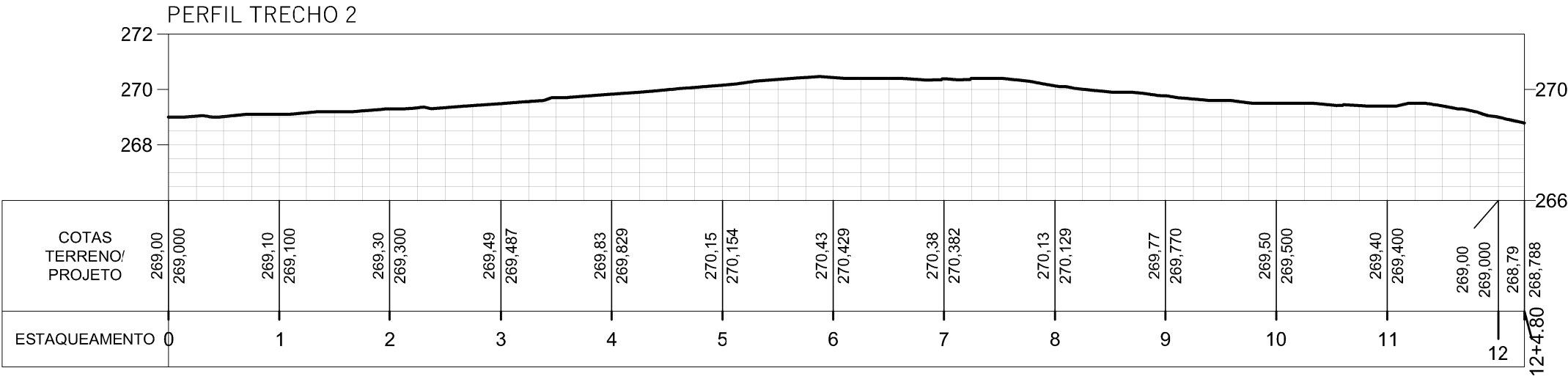
QUADRO DE COORDENADAS		
CORRDENADAS UTM		
DATUM: SIRGAS 2000		
ZONA: 24S		
RUA	INICIO	FINAL
01	446954,9356852	447149,9356707
02	447149,9356711	447160,9356808
03	446956,9356848	446949,9356835

02 DET. DO CHANFRO  
ESC.: 1/250

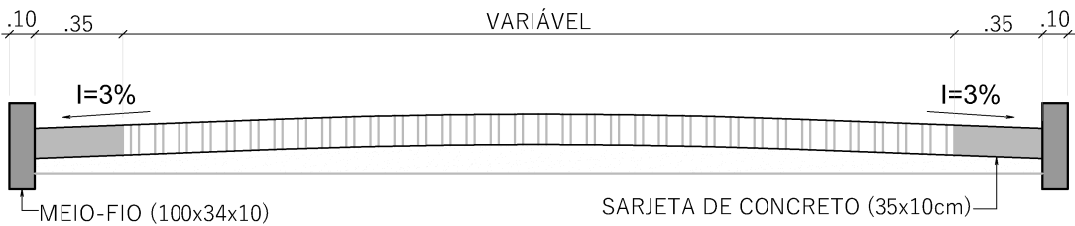
01 PLANTA BAIXA  
ESC.: 1/750

Prefeitura Municipal de Piquet Carneiro					
Praça Mariano Aires, s/n - Centro - Piquet Carneiro -Ce.					
CNPJ: 07.738.057/0001-31			Tel: (88) 3516 1800		
PAVIMENTAÇÃO EM PEDRA TOSCA					
PROJETO GEOMÉTRICO		LOCAL LOCALIDADE DE MONTEIROS PIQUET CARNEIRO- CE		DESENHO CROQUI DE LOCALIZAÇÃO PLANTA BAIXA GEORREFERENCIADA	
DESENHISTA Esequiel	DATA	ESCALAS Indicadas	FOLHA 1/2	RESPONSÁVEL TÉCNICO FRANCISCO ANTONIO DOS SANTOS Engenheiro Civil - CREA: 8550 D	





01 DET. MEIO-FIO  
ESC.: 1/20



Documento assinado digitalmente  
gov.br FRANCISCO ANTONIO DOS SANTOS  
Data: 10/01/2024 11:22:48-0300  
Verifique em <https://validar.iti.gov.br>

02 SEÇÃO TRANSVERSAL TIPO  
ESC.: 1/30

Prefeitura Municipal de Piquet Carneiro			
Praça Mariano Aires, s/n - Centro - Piquet Carneiro -Ce.			
CNPJ: 07.738.057/0001-31			
Tel: (88) 3516 1800			
PAVIMENTAÇÃO EM PEDRA TOSCA			
PROJETO GEOMÉTRICO		LOCAL LOCALIDADE DE MONTEIROS PIQUET CARNEIRO- CE	DESENHO PERFIL LONGITUDINAL DETALHES
DESENHISTA Esequiel	DATA	ESCALAS Indicadas	FOLHA 2/2
RESPONSÁVEL TÉCNICO FRANCISCO ANTONIO DOS SANTOS Engenheiro Civil - CREA: 8550 D			



**Anotação de Responsabilidade Técnica - ART**  
**Lei nº 6.496, de 7 de dezembro de 1977**

**CREA-CE**

**ART OBRA / SERVIÇO**  
**Nº CE20231309709**

**Conselho Regional de Engenharia e Agronomia do Ceará**

INICIAL

**1. Responsável Técnico**

**FRANCISCO ANTONIO DOS SANTOS**

Título profissional: **ENGENHEIRO CIVIL**

RNP: **0601448502**

Registro: **8550D CE**

**2. Dados do Contrato**

Contratante: **PREFEITURA MUNICIPAL DE PIQUET CARNEIRO**

CPF/CNPJ: **07.738.057/0001-31**

**PRAÇA MARIANO AIRES CENTRO**

Nº:

Complemento:

Bairro:

Cidade: **PIQUET CARNEIRO**

UF: **CE**

CEP: **63605000**

Contrato: **20210325**

Celebrado em: **18/05/2021**

Valor: **R\$ 8.000,00**

Tipo de contratante: **Pessoa Jurídica de Direito Público**

Ação Institucional: **NENHUMA - NÃO OPTANTE**

**3. Dados da Obra/Serviço**

**SÍTIO MONTEIROS E BOA UNIÃO**

Nº: **S/N**

Complemento:

Bairro: **ZONA RURAL**

Cidade: **PIQUET CARNEIRO**

UF: **CE**

CEP: **63605000**

Data de Início: **06/11/2023**

Previsão de término: **31/12/2024**

Coordenadas Geográficas: **-5.805136, -39.418331**

Finalidade: **SEM DEFINIÇÃO**

Código: **Não Especificado**

Proprietário: **PREFEITURA MUNICIPAL DE PIQUET CARNEIRO-CE**

CPF/CNPJ: **07.738.057/0001-31**

**4. Atividade Técnica**

14 - Elaboração	Quantidade	Unidade
35 - Elaboração de orçamento > TRANSPORTES > INFRAESTRUTURA URBANA > DE PAVIMENTAÇÃO > #4.2.1.4 - EM PEDRA PARA VIAS URBANAS	1,00	un
38 - Especificação > TRANSPORTES > INFRAESTRUTURA URBANA > DE PAVIMENTAÇÃO > #4.2.1.4 - EM PEDRA PARA VIAS URBANAS	1,00	un
80 - Projeto > TRANSPORTES > INFRAESTRUTURA URBANA > DE PAVIMENTAÇÃO > #4.2.1.4 - EM PEDRA PARA VIAS URBANAS	1,00	un
80 - Projeto > GEODÉSIA > GEORREFERENCIAMENTO > DE GEORREFERENCIAMENTO > #34.6.1.2 - RURAL	1,00	un

Após a conclusão das atividades técnicas o profissional deve proceder a baixa desta ART

**5. Observações**

ELABORAÇÃO DE PROJETO DE PAVIMENTAÇÃO EM PEDRAS TOSCAS COM REJUNTAMENTO NOS SÍTIOS MONTEIROS E BOA UNIÃO, ZONA RURAL DO MUNICÍPIO DE PIQUET CARNEIRO/CE.

**6. Declarações**

- Declaro que estou cumprindo as regras de acessibilidade previstas nas normas técnicas da ABNT, na legislação específica e no decreto n. 5296/2004.

**7. Entidade de Classe**

NENHUMA - NÃO OPTANTE

**8. Assinaturas**

Declaro serem verdadeiras as informações acima

Piquet Carneiro,

14 de novembro de 2023

Local

data

**FRANCISCO ANTONIO DOS SANTOS - CPF: 162.555.183-53**

**PREFEITURA MUNICIPAL DE PIQUET CARNEIRO - CNPJ: 07.738.057/0001-31**

**9. Informações**

\* A ART é válida somente quando quitada, mediante apresentação do comprovante do pagamento ou conferência no site do Crea.

**10. Valor**

Valor da ART: **R\$ 96,62**

Registrada em: **10/11/2023**

Valor pago: **R\$ 96,62**

Nosso Número: **8216527067**

A autenticidade desta ART pode ser verificada em: <https://crea-ce.sitac.com.br/publico/>, com a chave: 94wW5  
 Impresso em: 14/11/2023 às 08:37:23 por: , ip: 191.7.33.251



URBANIZAÇÃO DA ENTRADA DA CIDADE (MAPP 5380) MUNICÍPIO DE PIQUET CARNEIRO-CE  
**RELATÓRIO FOTOGRÁFICO GEORREFERENCIADO**

<b>FOTO Nº:</b>	01/07	<b>LOCAL:</b>	SITIO BOA UNIÃO - RUA 1
-----------------	-------	---------------	-------------------------



<b>DATA:</b>	27 de novembro de 2023	<b>SENTIDO:</b>	SE - NO	<b>COORDENADAS GEOGRÁFICAS:</b>	455179,9357996
--------------	------------------------	-----------------	---------	---------------------------------	----------------

<b>FOTO Nº:</b>	03/07	<b>LOCAL:</b>	SITIO BOA UNIÃO - RUA 1
-----------------	-------	---------------	-------------------------



<b>DATA:</b>	27 de novembro de 2023	<b>SENTIDO:</b>	N - S	<b>COORDENADAS GEOGRÁFICAS:</b>	455233,9358098
--------------	------------------------	-----------------	-------	---------------------------------	----------------



URBANIZAÇÃO DA ENTRADA DA CIDADE (MAPP 5380) MUNICÍPIO DE PIQUET CARNEIRO-CE  
**RELATÓRIO FOTOGRÁFICO GEORREFERENCIADO**

**FOTO Nº:** 04/07 **LOCAL:** SITIO BOA UNIÃO - RUA 1



**DATA:** 27 de novembro de 2023 **SENTIDO:** NE - SO **COORDENADAS GEOGRÁFICAS:** 455233,9358125

**FOTO Nº:** 05/07 **LOCAL:** SITIO BOA UNIÃO - RUA 1



**DATA:** 27 de novembro de 2023 **SENTIDO:** S - N **COORDENADAS GEOGRÁFICAS:** 455235,9358142



URBANIZAÇÃO DA ENTRADA DA CIDADE (MAPP 5380) MUNICÍPIO DE PIQUET CARNEIRO-CE  
**RELATÓRIO FOTOGRÁFICO GEORREFERENCIADO**

<b>FOTO Nº:</b>	06/07	<b>LOCAL:</b>	SITIO BOA UNIÃO - RUA 1
			
<b>DATA:</b>	27 de novembro de 2023	<b>SENTIDO:</b>	N - S
<b>COORDENADAS GEOGRÁFICAS:</b>	455235,9358142		

<b>FOTO Nº:</b>	07/07	<b>LOCAL:</b>	SITIO BOA UNIÃO - RUA 1
			
<b>DATA:</b>	27 de novembro de 2023	<b>SENTIDO:</b>	S - N
<b>COORDENADAS GEOGRÁFICAS:</b>	455242,9358188		



URBANIZAÇÃO DA ENTRADA DA CIDADE (MAPP 5380) MUNICÍPIO DE PIQUET CARNEIRO-CE  
**RELATÓRIO FOTOGRÁFICO GEORREFERENCIADO**

<b>FOTO N°:</b>	07/07	<b>LOCAL:</b>	SITIO BOA UNIÃO - RUA 1
-----------------	-------	---------------	-------------------------



<b>DATA:</b>	27 de novembro de 2023	<b>SENTIDO:</b>	N - S	<b>COORDENADAS GEOGRÁFICAS:</b>	455246,9358201
--------------	------------------------	-----------------	-------	---------------------------------	----------------

<b>FOTO N°:</b>	08/07	<b>LOCAL:</b>	SITIO BOA UNIÃO - RUA 2
-----------------	-------	---------------	-------------------------



<b>DATA:</b>	27 de novembro de 2023	<b>SENTIDO:</b>	SE - NO	<b>COORDENADAS GEOGRÁFICAS:</b>	455605,9358439
--------------	------------------------	-----------------	---------	---------------------------------	----------------



URBANIZAÇÃO DA ENTRADA DA CIDADE (MAPP 5380) MUNICÍPIO DE PIQUET CARNEIRO-CE  
**RELATÓRIO FOTOGRÁFICO GEORREFERENCIADO**

<b>FOTO N°:</b>	07/07	<b>LOCAL:</b>	SITIO BOA UNIÃO - RUA 2
-----------------	-------	---------------	-------------------------



<b>DATA:</b>	27 de novembro de 2023	<b>SENTIDO:</b>	SE - NO	<b>COORDENADAS GEOGRÁFICAS:</b>	455689,9358511
--------------	------------------------	-----------------	---------	---------------------------------	----------------

<b>FOTO N°:</b>	08/07	<b>LOCAL:</b>	SITIO BOA UNIÃO - RUA 2
-----------------	-------	---------------	-------------------------



<b>DATA:</b>	27 de novembro de 2023	<b>SENTIDO:</b>	NO - SE	<b>COORDENADAS GEOGRÁFICAS:</b>	455689,9358511
--------------	------------------------	-----------------	---------	---------------------------------	----------------



URBANIZAÇÃO DA ENTRADA DA CIDADE (MAPP 5380) MUNICÍPIO DE PIQUET CARNEIRO-CE  
**RELATÓRIO FOTOGRÁFICO GEORREFERENCIADO**

FOTO N°:	07/07	LOCAL:	SITIO BOA UNIÃO - RUA 2		
					
DATA:	27 de novembro de 2023	SENTIDO:	SE - NO	COORDENADAS GEOGRÁFICAS:	455800,9358607

Piquet Carneiro, 19 de dezembro de 2023