

Elemento	Pos.	Diam.	Q.	Esquema (cm)	Comp. (cm)	Total (cm)	CA-50 (kg)
P3=P4=P26 P27	1	Ø10	4		150	600	3.7
	2	Ø5	9		65	585	0.9
	3	Ø10	4		328	1312	8.1
	4	Ø5	27		77	2079	3.3
						Total:	11.8
						(x4):	47.2
P13=P14 P15=P16 P17	1	Ø10	4		155	620	3.8
	2	Ø5	9		65	585	0.9
	3	Ø10	4		328	1312	8.1
	4	Ø5	27		77	2079	3.3
						Total:	11.9
						(x5):	59.5
						Ø5:	0.0
						Ø10:	106.7
						Total:	106.7

Pilares que nascem em FUNDAÇÃO e chegam em VIGAS SUPERIORES
 Concreto: C25, em geral
 Aço das barras: CA-50 e CA-60
 Aço dos estribos: CA-50 e CA-60

P3=P4=P26=P27

Pos.	Diam.	Q.	Comp. (cm)	Total (cm)	x 4 (cm)
1	Ø10	4	150	600	2400
2	Ø5	9	65	585	2340
3	Ø10	4	328	1312	5248
4	Ø5	27	77	2079	8316

4N3
4N1
4N3Ø10 C=328
4N1Ø10 C=150
4A1Ø10(105) Arranca na cota -0.337

4N3Ø10
N4Ø5c/12 C=77
4N1Ø10
N2Ø5c/12 C=65

Planta	Dimensão (cm)	Concreto			Armaduras CA-50 e CA-60			Taxa (kg/m³)
		Tipo: C25, em geral	Longitudinal (kg)	Estribos (kg)	Total (+0%) (kg)	Taxa (+0%) (kg)		
VIGAS SUPERIORES	14x30	2.5	0.14	2.90	8.1	3.3	11.4	82.25
BALDRAME	14x30	4	0.05	0.97	3.7	0.9	4.6	99.57
Total (x4)		0.74	15.49	47.1	16.7	64.0	86.58	

Escala 1:20

P13=P14=P15=P16=P17

Pos.	Diam.	Q.	Comp. (cm)	Total (cm)	x 5 (cm)
1	Ø10	4	155	620	3100
2	Ø5	9	65	585	2925
3	Ø10	4	328	1312	6560
4	Ø5	27	77	2079	10395

4N3
4N1
4N3Ø10 C=328
4N1Ø10 C=155
4A1Ø10(100) Arranca na cota -0.290

4N3Ø10
N4Ø5c/12 C=77
4N1Ø10
N2Ø5c/12 C=65

Planta	Dimensão (cm)	Concreto			Armaduras CA-50 e CA-60			Taxa (kg/m³)
		Tipo: C25, em geral	Longitudinal (kg)	Estribos (kg)	Total (+0%) (kg)	Taxa (+0%) (kg)		
VIGAS SUPERIORES	14x30	2.5	0.14	2.90	8.1	3.3	11.4	82.25
BALDRAME	14x30	4	0.05	1.01	3.8	0.9	4.7	97.31
Total (x5)		0.93	19.58	59.5	20.9	80.5	86.14	

Escala 1:20

ASSINATURAS E APROVAÇÃO

PROJETISTA

APROVAÇÃO

GEO PAC
www.geopac.com.br - contato@geopac.com.br

PROPRIETÁRIO:
PREFEITURA MUNICIPAL DE QUIXADÁ

EMPREENDIMENTO:
ESCOLA ANTÔNIO MARTINS ALMEIDA

ENDEREÇO:
DOM MAURÍCIO, DISTRITO DE QUIXADÁ

PROJETO:
PROJETO ESTRUTURAL

CONTEÚDO DA PRANCHA:
DETALHAMENTO DE PILARES

DESENHO: MATEUS ARAUJO
REVISÃO: ROO
CONTEÚDO: EMISSÃO INICIAL

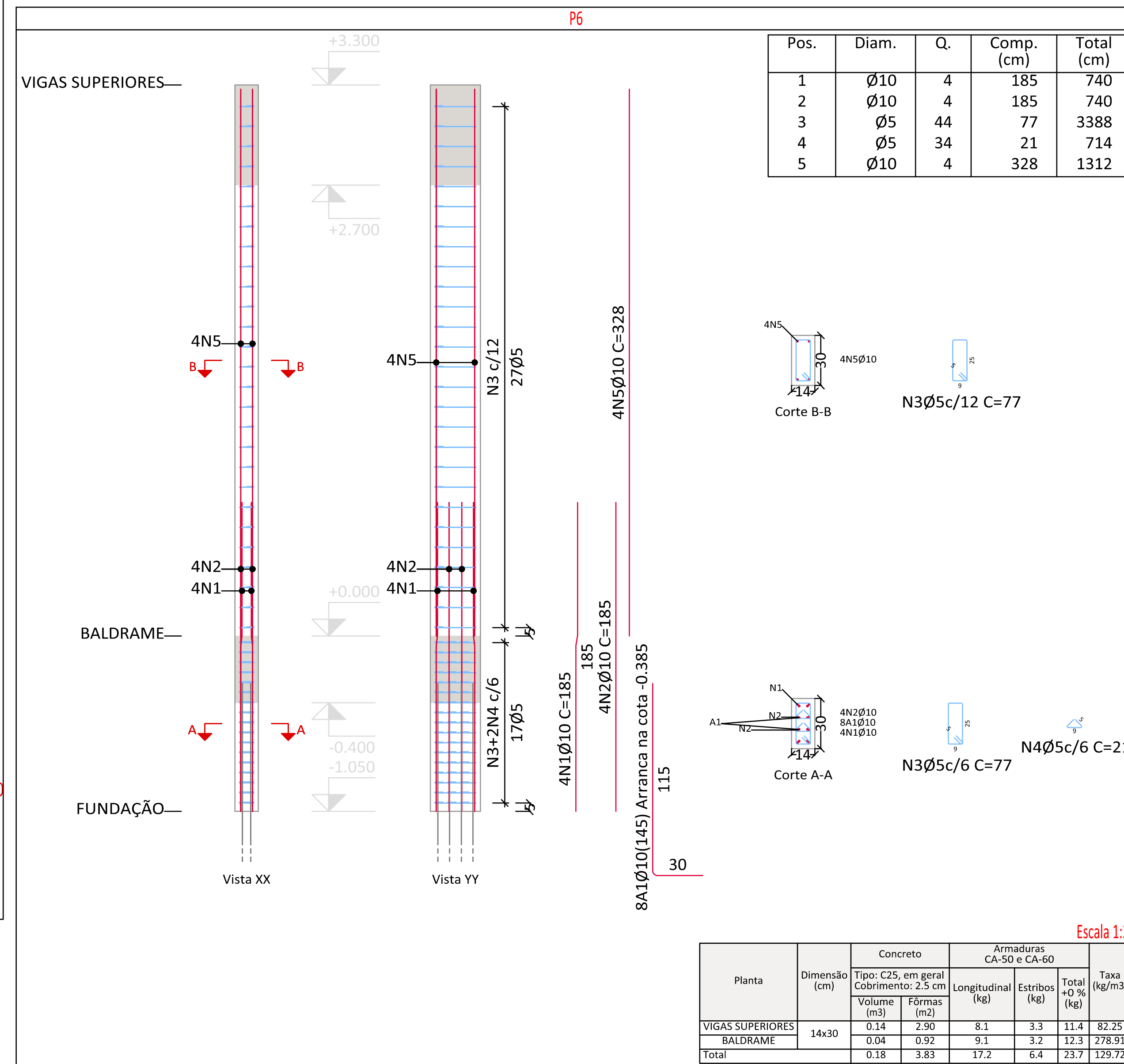
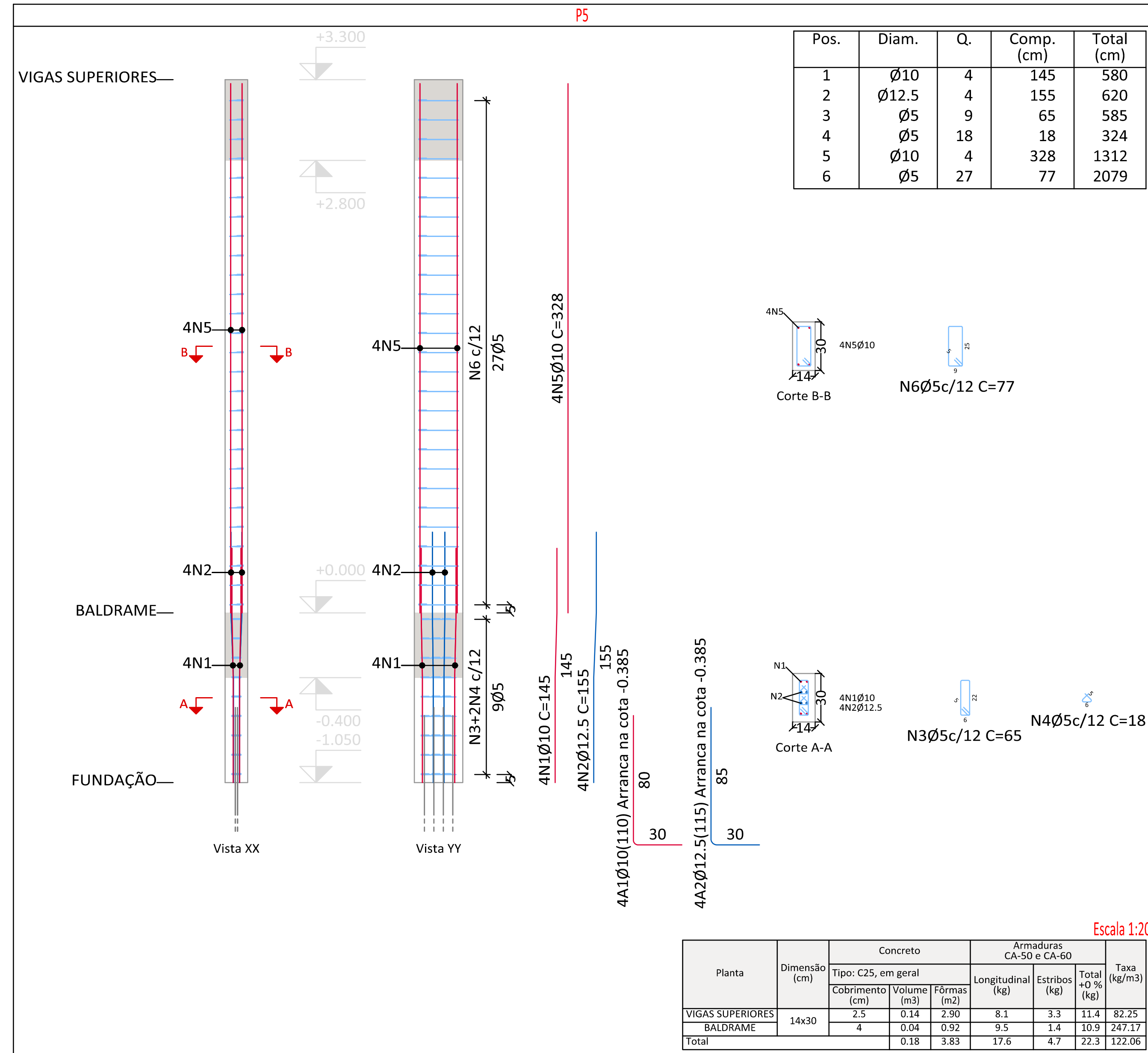
ESCALA: INDICADA
DATA: SETEMBRO/2025

PRANCHA: 10

Formato A1 - 841mm x 594mm

Pilares que nascem em FUNDAÇÃO e chegam em VIGAS SUPERIORES
 Concreto: C25, em geral
 Aço das barras: CA-50 e CA-60
 Aço dos estribos: CA-50 e CA-60

Elemento	Pos.	Diam.	Q.	Esquema (cm)	Comp. (cm)	Total (cm)	CA-50 (kg)	
P5	1	Ø10	4		145	580	3.6	
	2	Ø12.5	4		155	620	6.0	
	3	Ø5	9		65	585	0.9	
	4	Ø5	18		18	324	0.5	
	5	Ø10	4		328	1312	8.1	
	6	Ø5	27		77	2079	3.3	
						Total:	17.7	4.7
P6	1	Ø10	4		185	740	4.6	
	2	Ø10	4		185	740	4.6	
	3	Ø5	44		77	3388	5.3	
	4	Ø5	34		21	714	1.1	
	5	Ø10	4		328	1312	8.1	
						Total:	17.3	6.4
						Ø5:	0.0	11.1
						Ø10:	29.0	0.0
						Ø12.5:	6.0	0.0
						Total:	35.0	11.1



ASSINATURAS E APROVAÇÃO

PROJETISTA

APROVAÇÃO

GEO PAC
www.geopac.com.br - contato@geopac.com.br

PROPRIETÁRIO:
PREFEITURA MUNICIPAL DE QUIXADÁ

EMPREENDIMENTO:
ESCOLA ANTÔNIO MARTINS ALMEIDA

ENDEREÇO:
DOM MAURÍCIO, DISTRITO DE QUIXADÁ

PROJETO:
PROJETO ESTRUTURAL

CONTEÚDO DA PRANCHA:
DETALHAMENTO DE PILARES

DESENHO: MATEUS ARAUJO
REVISÃO: ROO
CONTEÚDO: EMISSÃO INICIAL

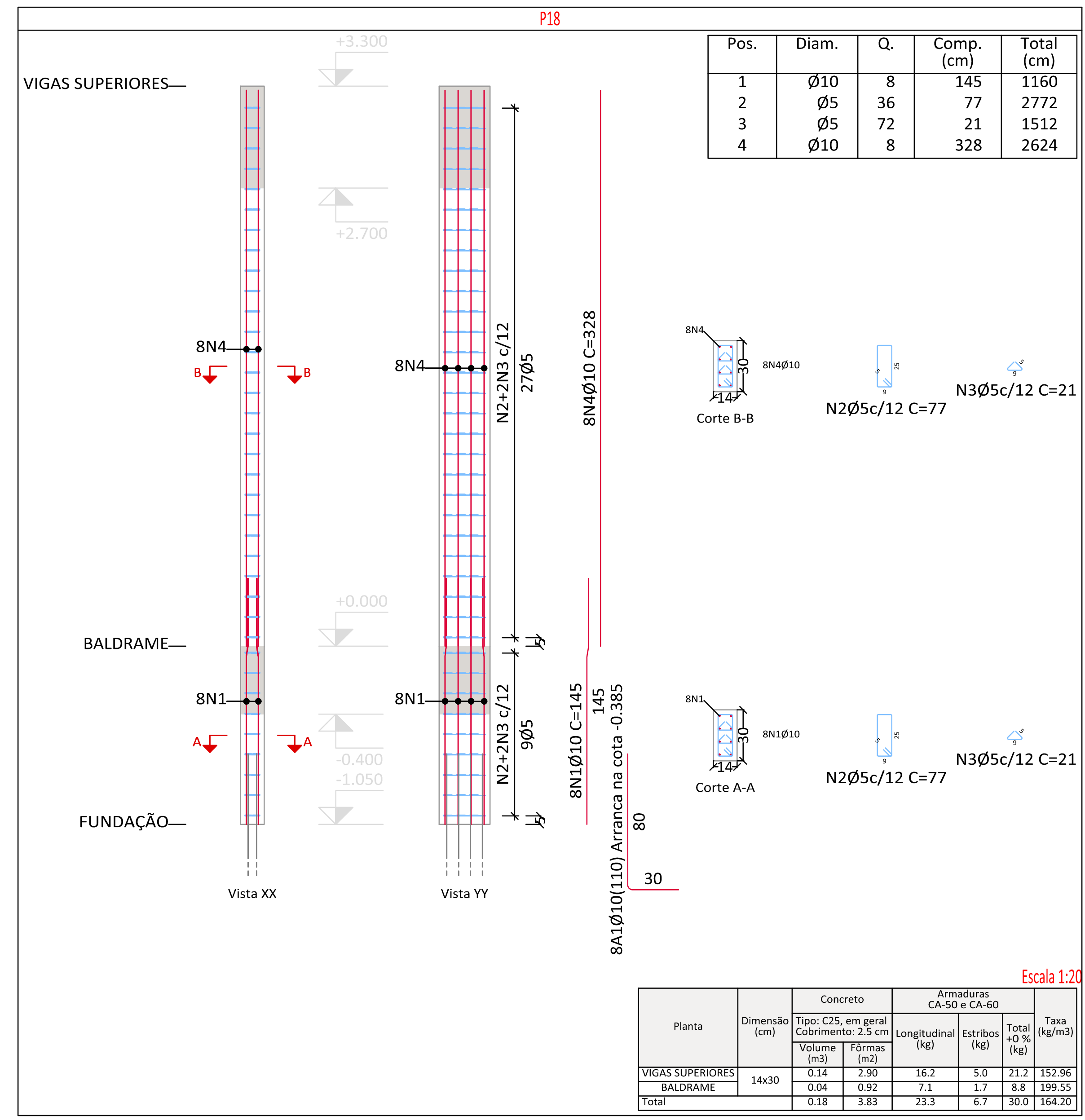
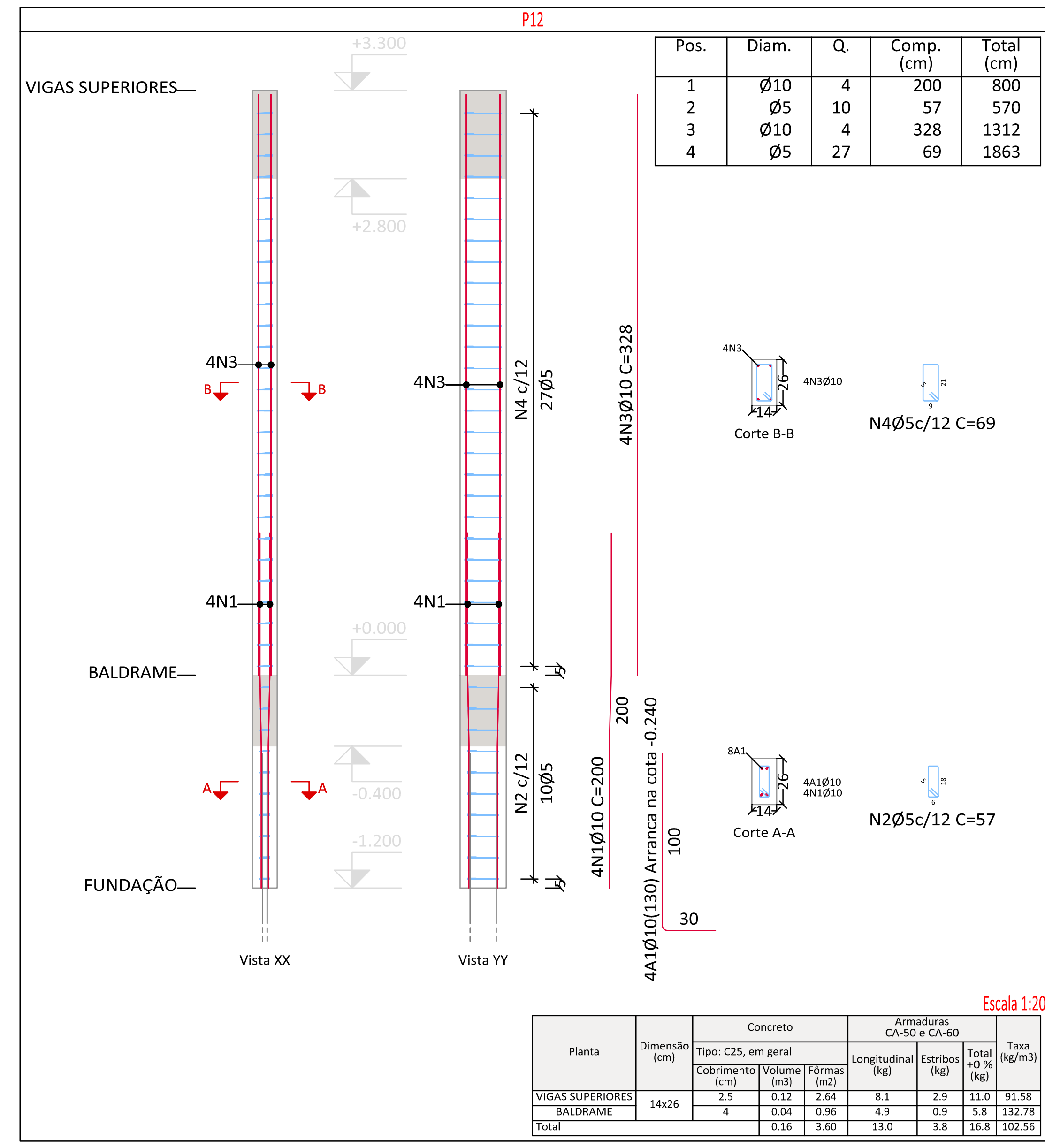
ESCALA: INDICADA
DATA: SETEMBRO/2025

PRANCHA: 11

Formato A1 - 841mm x 594mm

Elemento	Pos.	Diam.	Q.	Esquema (cm)	Comp. (cm)	Total (cm)	CA-50 (kg)	
P12	1	Ø10	4		200	800	4.9	
	2	Ø5	10		57	570	0.9	
	3	Ø10	4		328	1312	8.1	
	4	Ø5	27		69	1863	2.9	
						Total:	13.0	3.8
P18	1	Ø10	8		145	1160	7.1	
	2	Ø5	36		77	2772	4.4	
	3	Ø5	72		21	1512	2.4	
	4	Ø10	8		328	2624	16.2	
						Total:	23.3	6.8
						Ø5:	0.0	10.6
						Ø10:	36.3	0.0
						Total:	36.3	10.6

Pilares que nascem em FUNDAÇÃO e chegam em VIGAS SUPERIORES
 Concreto: C25, em geral
 Aço das barras: CA-50 e CA-60
 Aço dos estribos: CA-50 e CA-60



ASSINATURAS E APROVAÇÃO

PROJETISTA

APROVAÇÃO

GEO PAC
www.geopac.com.br - contato@geopac.com.br

PROPRIETÁRIO:
PREFEITURA MUNICIPAL DE QUIXADÁ

EMPREENDIMENTO:
ESCOLA ANTÔNIO MARTINS ALMEIDA

ENDEREÇO:
DOM MAURÍCIO, DISTRITO DE QUIXADÁ

PROJETO:
PROJETO ESTRUTURAL

CONTEÚDO DA PRANCHA:
DETALHAMENTO DE PILARES

DESENHO: MATEUS ARAUJO
REVISÃO: ROO

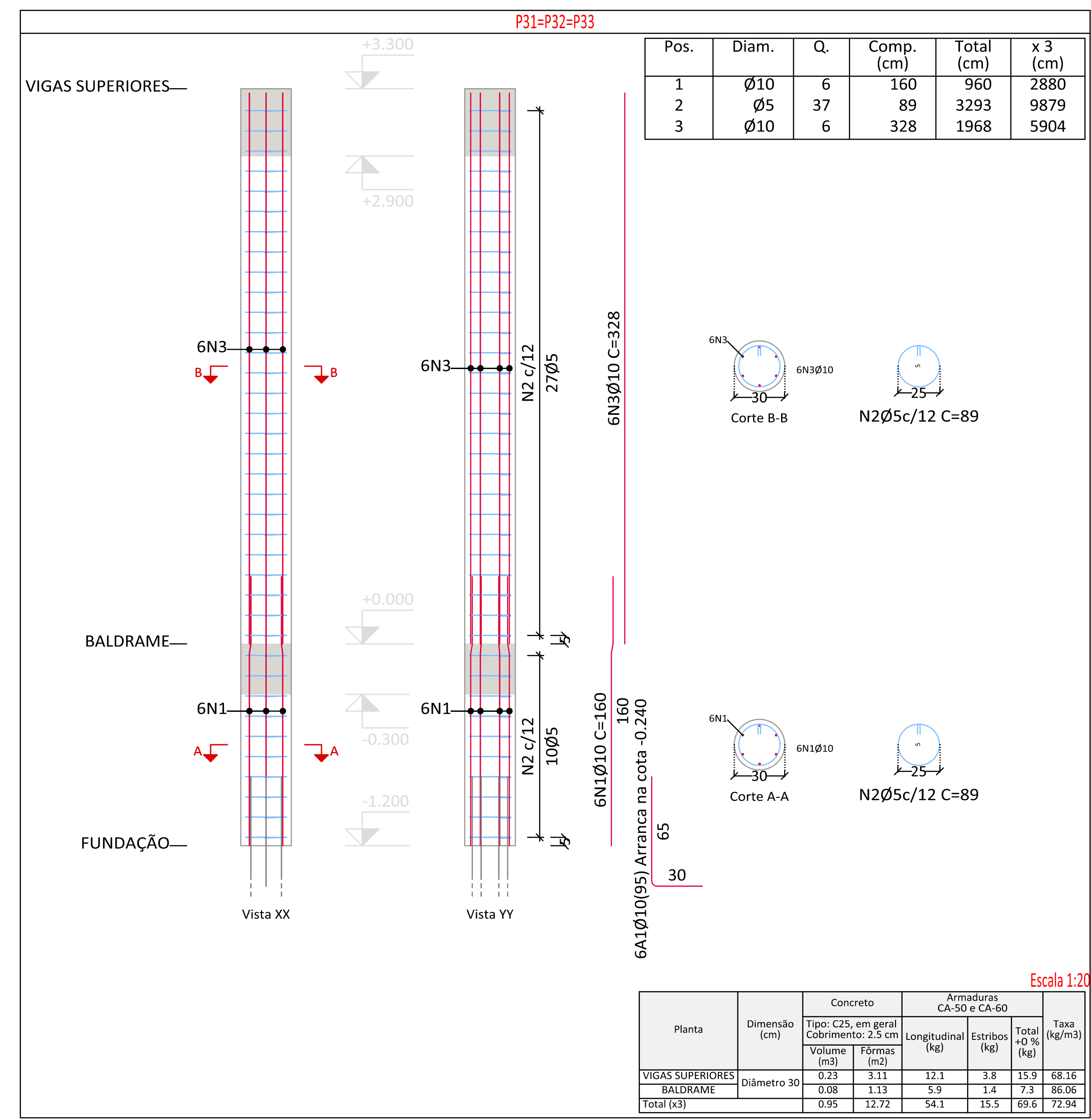
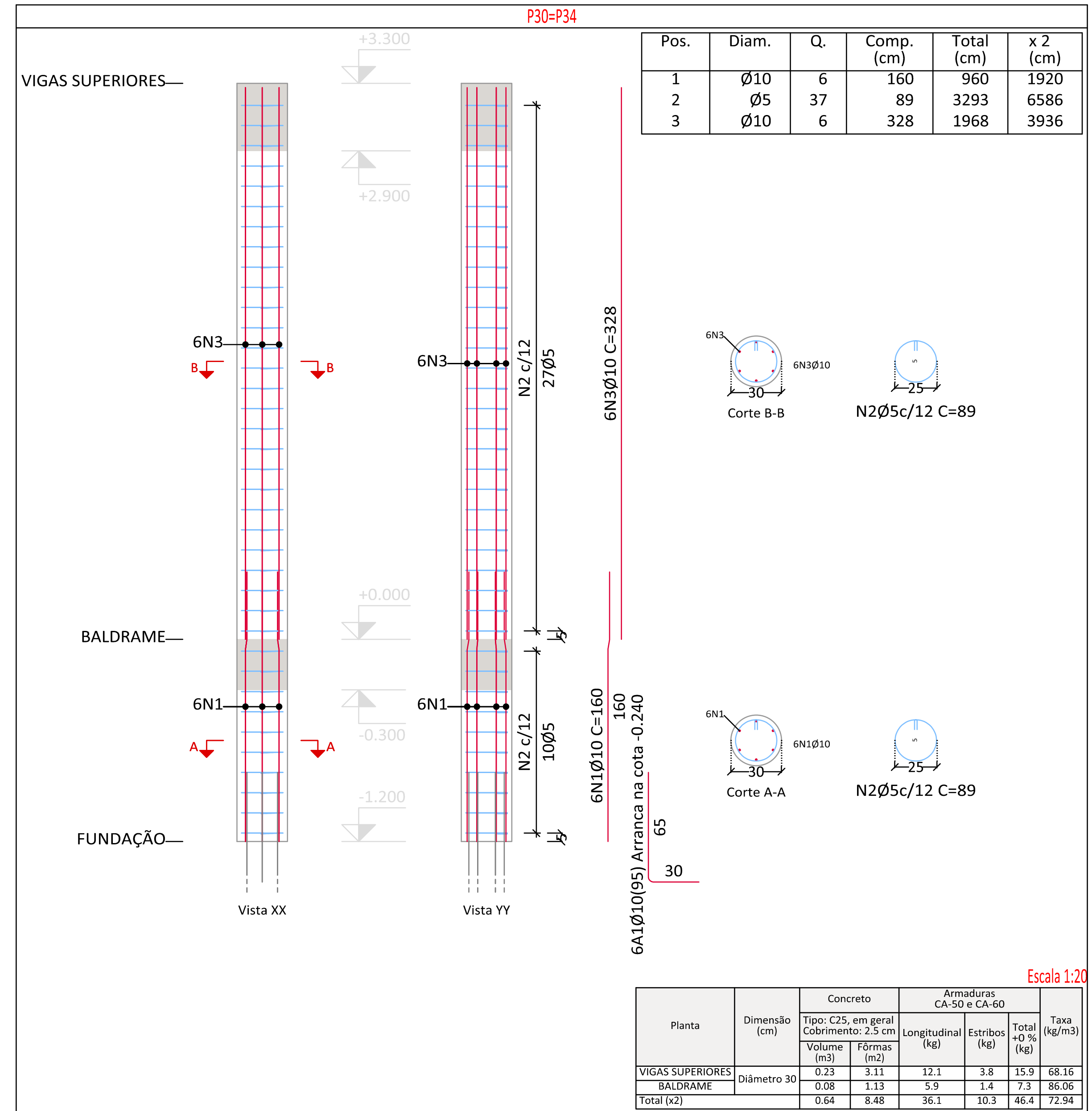
ESCALA: INDICADA
DATA: SETEMBRO/2025

PRANCHA:
12

Formato A1 - 841mm x 594mm

Elemento	Pos.	Diam.	Q.	Esquema (cm)	Comp. (cm)	Total (cm)	CA-50 (kg)
P30=P34	1	Ø10	6	114 40	160	960	5.9
	2	Ø5	37	28	89	3293	5.2
	3	Ø10	6	328	328	1968	12.1
						Total: (x2):	18.0
							36.0
P31=P32 P33	1	Ø10	6	114 40	160	960	5.9
	2	Ø5	37	28	89	3293	5.2
	3	Ø10	6	328	328	1968	12.1
						Total: (x3):	18.0
							54.0
							0.0
							90.0
							90.0
							26.0
							0.0
							26.0

Pilares que nascem em FUNDAÇÃO e chegam em VIGAS SUPERIORES
 Concreto: C25, em geral
 Aço das barras: CA-50 e CA-60
 Aço dos estribos: CA-50 e CA-60



ASSINATURAS E APROVAÇÃO

PROJETISTA

APROVAÇÃO

GEO PAC
www.geopac.com.br - contato@geopac.com.br

PROPRIETÁRIO:
PREFEITURA MUNICIPAL DE QUIXADÁ

EMPREENHIMENTO:
ESCOLA ANTÔNIO MARTINS ALMEIDA

ENDEREÇO:
DOM MAURÍCIO, DISTRITO DE QUIXADÁ

PROJETO:
PROJETO ESTRUTURAL

CONTEÚDO DA PRANCHA:
DETALHAMENTO DE PILARES

DESENHO: MATEUS ARAUJO
REVISÃO: R00
CONTEÚDO: EMISSÃO INICIAL

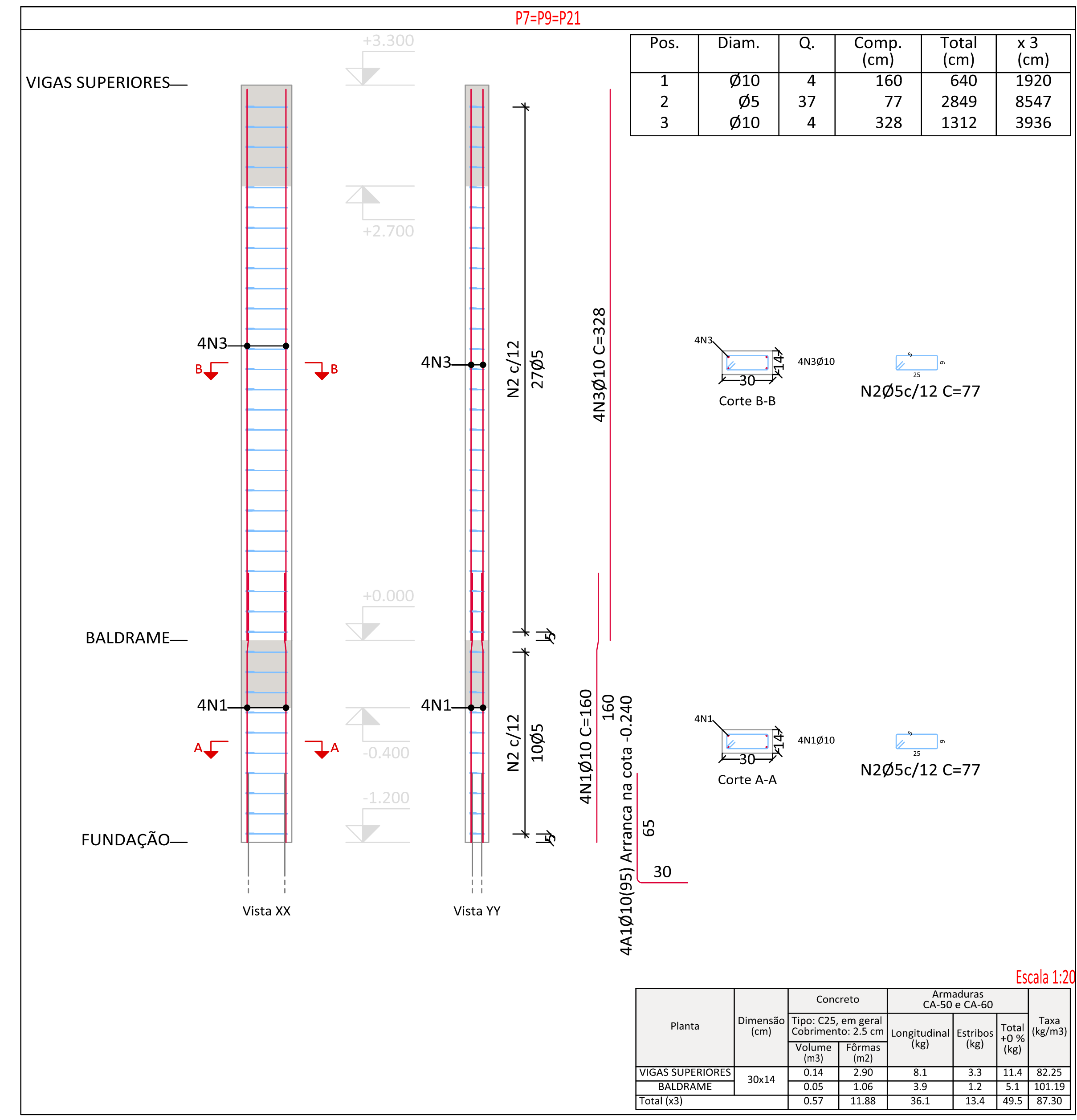
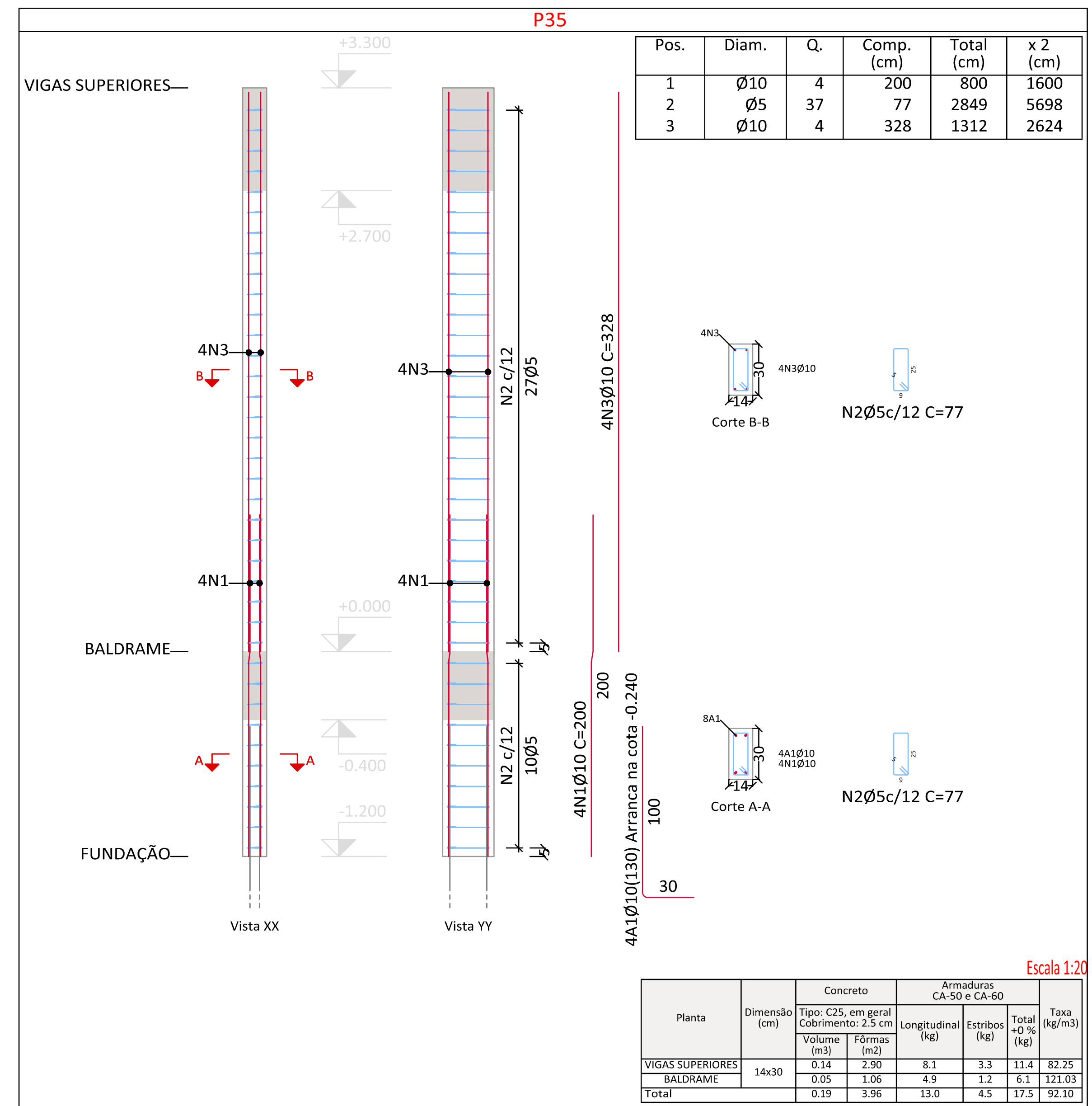
ESCALA: INDICADA
DATA: SETEMBRO/2025

PRANCHA: 13

Formato A1 - 841mm x 594mm

Elemento	Pos.	Diam.	Q.	Esquema (cm)	Comp. (cm)	Total (cm)	CA-50 (kg)	
P7=P9=P21	1	Ø10	4		160	640	3.9	
	2	Ø5	37		77	2849	4.5	
	3	Ø10	4		328	1312	8.1	
						Total: (x3):	12.0	4.5
							36.0	13.5
P35	1	Ø10	4		200	800	4.9	
	2	Ø5	37		77	2849	4.5	
	3	Ø10	4		328	1312	8.1	
						Total:	13.0	4.5
						Ø5:	0.0	18.0
						Ø10:	49.0	0.0
						Total:	49.0	18.0

Pilares que nascem em FUNDAÇÃO e chegam em VIGAS SUPERIORES
 Concreto: C25, em geral
 Aço das barras: CA-50 e CA-60
 Aço dos estribos: CA-50 e CA-60



ASSINATURAS E APROVAÇÃO

PROJETISTA

APROVAÇÃO

GEO PAC
www.geopac.com.br - contato@geopac.com.br

PROPRIETÁRIO:
PREFEITURA MUNICIPAL DE QUIXADÁ

EMPREENHIMENTO:
ESCOLA ANTÔNIO MARTINS ALMEIDA

ENDEREÇO:
DOM MAURÍCIO, DISTRITO DE QUIXADÁ

PROJETO:
PROJETO ESTRUTURAL

CONTEÚDO DA PRANCHA:
DETALHAMENTO DE PILARES

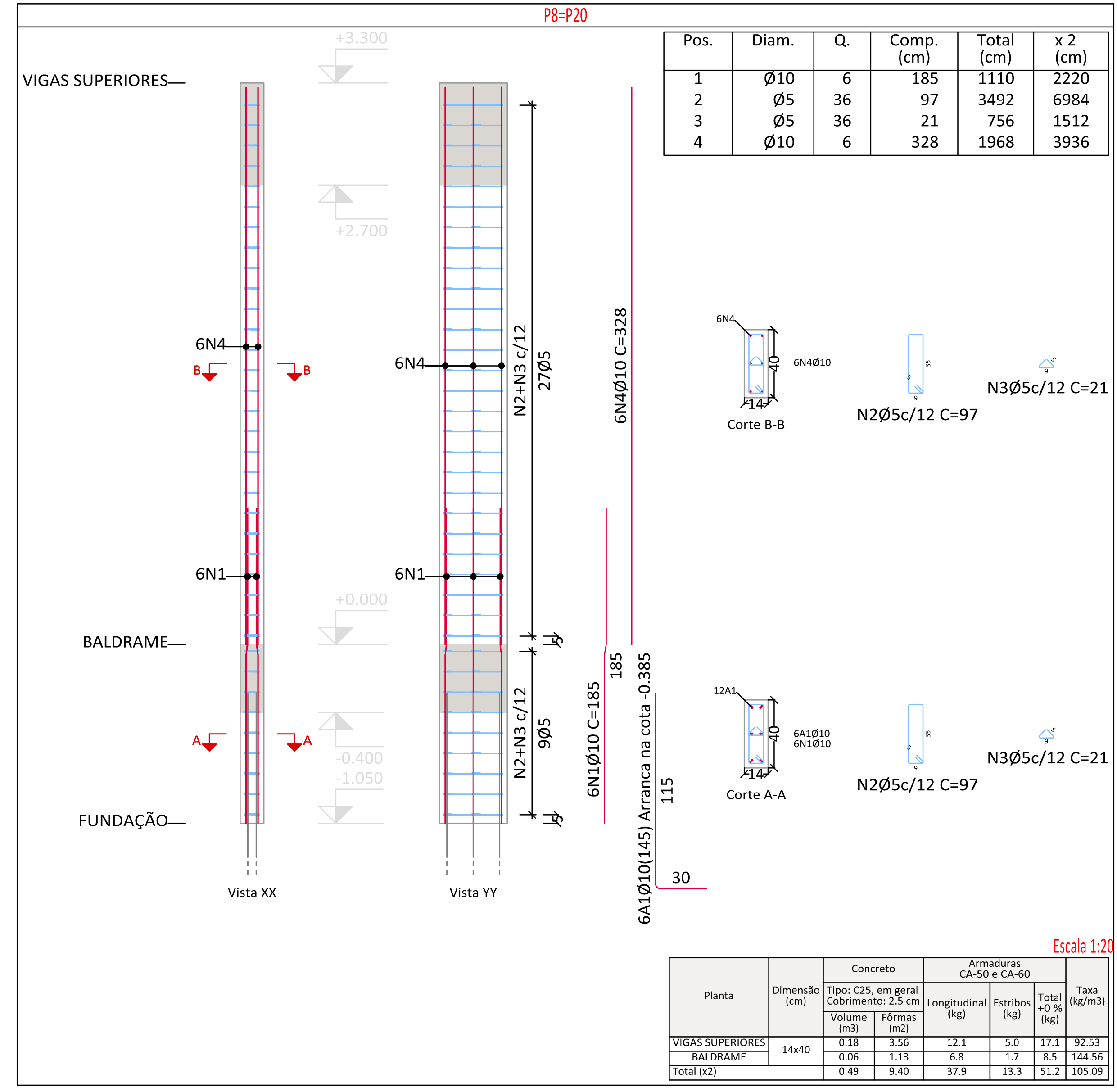
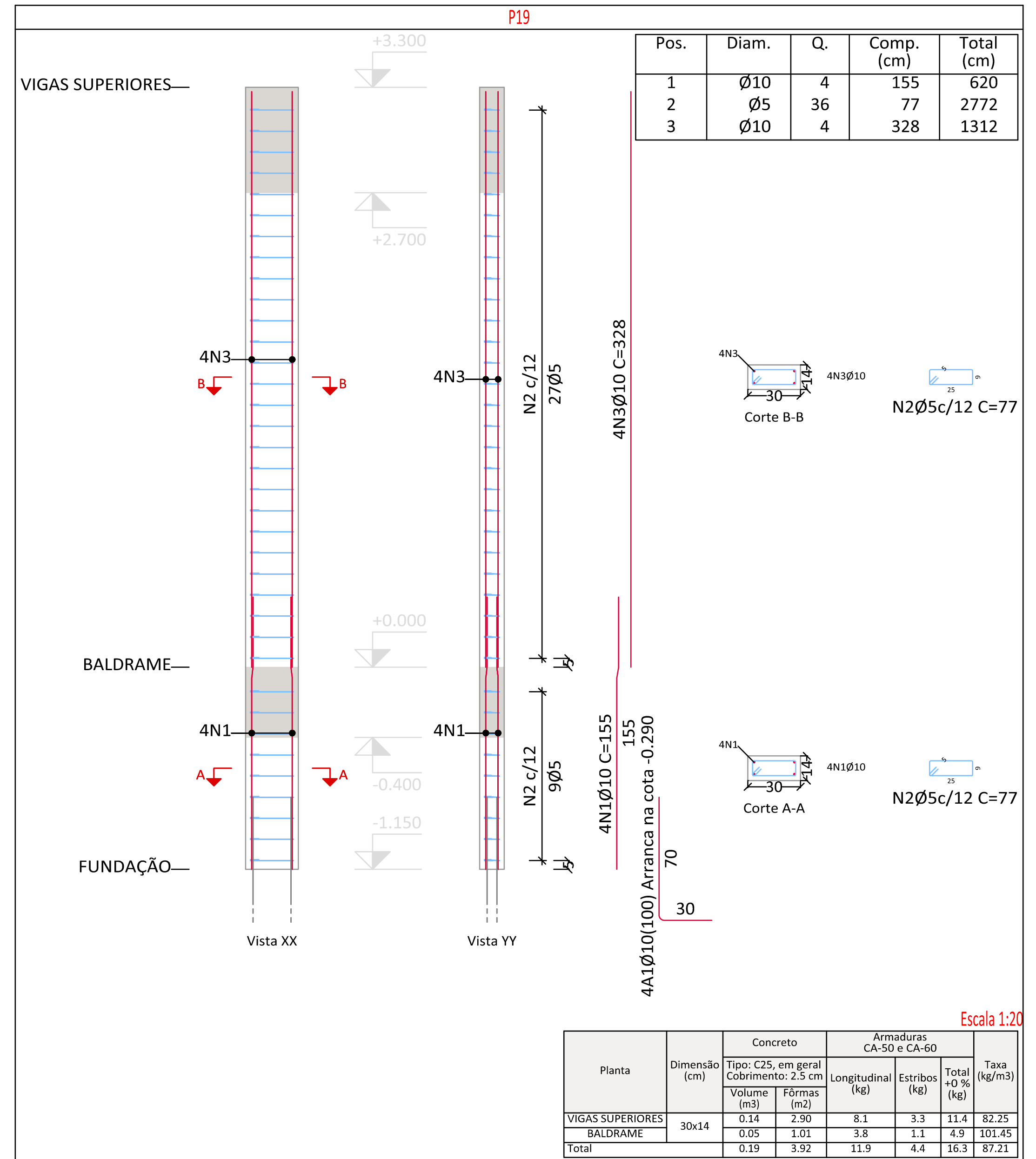
DESENHO: MATEUS ARAUJO
REVISÃO: CONTEÚDO: R00 EMISSÃO INICIAL

ESCALA: INDICADA
DATA: SETEMBRO/2025

PRANCHA: **14**

Elemento	Pos.	Diam.	Q.	Esquema (cm)	Comp. (cm)	Total (cm)	CA-50 (kg)	
P19	1	Ø10	4		155	620	3.8	
	2	Ø5	36		77	2772	4.4	
	3	Ø10	4		328	1312	8.1	
						Total:	11.9	4.4
P8=P20	1	Ø10	6		185	1110	6.8	
	2	Ø5	36		97	3492	5.5	
	3	Ø5	36		21	756	1.2	
	4	Ø10	6		328	1968	12.1	
						Total:	18.9	6.7
						(x2):	37.8	13.4
						Ø5:	0.0	17.8
						Ø10:	49.7	0.0
						Total:	49.7	17.8

Pilares que nascem em FUNDAÇÃO e chegam em VIGAS SUPERIORES
 Concreto: C25, em geral
 Aço das barras: CA-50 e CA-60
 Aço dos estribos: CA-50 e CA-60



ASSINATURAS E APROVAÇÃO

PROJETISTA

APROVAÇÃO

GEO PAC
www.geopac.com.br - contato@geopac.com.br

PROPRIETÁRIO:
PREFEITURA MUNICIPAL DE QUIXADÁ

EMPREENDIMENTO:
ESCOLA ANTÔNIO MARTINS ALMEIDA

ENDEREÇO:
DOM MAURÍCIO, DISTRITO DE QUIXADÁ

PROJETO:
PROJETO ESTRUTURAL

CONTEÚDO DA PRANCHA:
DETALHAMENTO DE PILARES

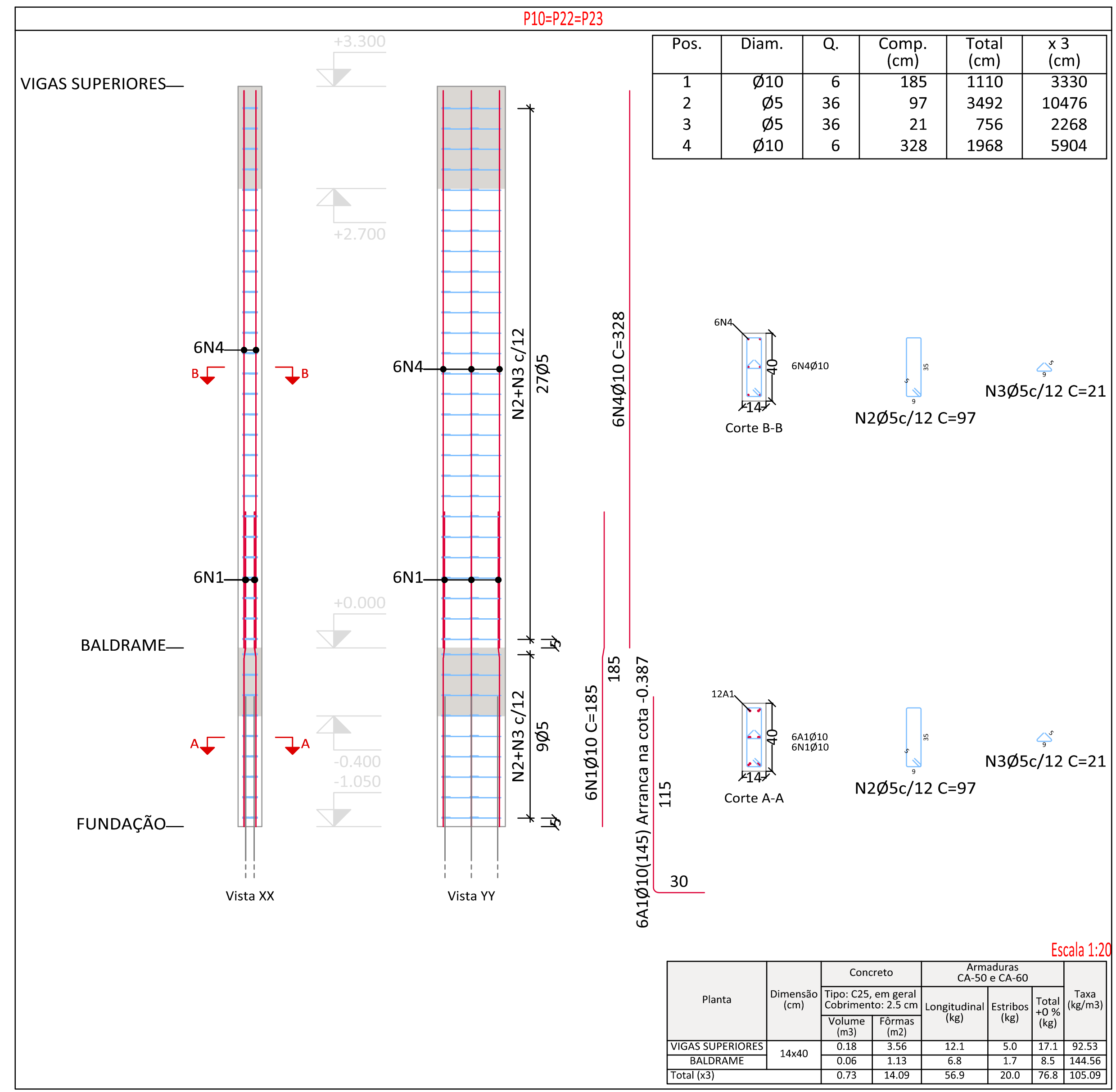
DESENHO: MATEUS ARAUJO
REVISÃO: ROO

ESCALA: INDICADA
DATA: SETEMBRO/2025

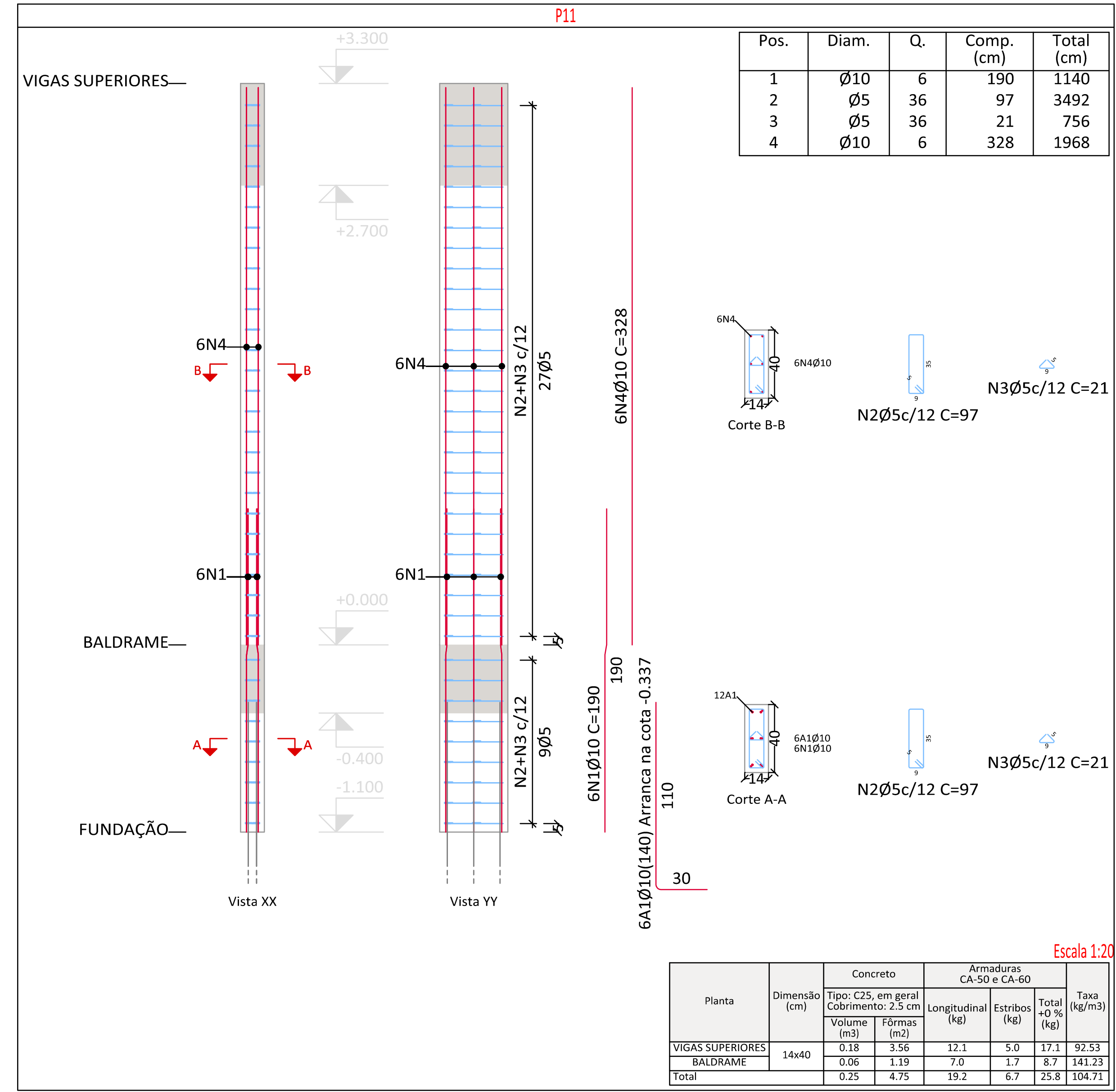
PRANCHA: 15

Formato A1 - 841mm x 594mm

Elemento	Pos.	Diam.	Q.	Esquema (cm)	Comp. (cm)	Total (cm)	CA-50 (kg)	
P10=P22 P23	1	Ø10	6		185	1110	6.8	
	2	Ø5	36		97	3492	5.5	
	3	Ø5	36		21	756	1.2	
	4	Ø10	6		328	1968	12.1	
						Total:	18.9	6.7
						(x3):	56.7	20.1
P11	1	Ø10	6		190	1140	7.0	
	2	Ø5	36		97	3492	5.5	
	3	Ø5	36		21	756	1.2	
	4	Ø10	6		328	1968	12.1	
						Total:	19.1	6.7
						Ø5:	0.0	26.8
						Ø10:	75.8	0.0
						Total:	75.8	26.8



Pilares que nascem em FUNDAÇÃO e chegam em VIGAS SUPERIORES
 Concreto: C25, em geral
 Aço das barras: CA-50 e CA-60
 Aço dos estribos: CA-50 e CA-60



Planta	Dimensão (cm)	Concreto		Armaduras CA-50 e CA-60			Taxa (kg/m³)
		Volume (m³)	Fôrmas (m²)	Longitudinal (kg)	Estribos (kg)	Total +0% (kg)	
VIGAS SUPERIORES	14x40	0.18	3.56	12.1	5.0	17.1	92.53
BALDRAME		0.06	1.19	7.0	1.7	8.7	141.23
Total		0.25	4.75	19.2	6.7	25.8	104.71

ASSINATURAS E APROVAÇÃO
 PROJETISTA

APROVAÇÃO



PROPRIETÁRIO:
 PREFEITURA MUNICIPAL DE QUIXADÁ

EMPREENHIMENTO:
 ESCOLA ANTÔNIO MARTINS ALMEIDA

ENDEREÇO:
 DOM MAURÍCIO, DISTRITO DE QUIXADÁ

PROJETO:
 PROJETO ESTRUTURAL

CONTEÚDO DA PRANCHA:
 DETALHAMENTO DE PILARES

DESENHO:
 MATEUS ARAUJO

ESCALA:
 INDICADA

PRANCHA:
 16

REVISÃO:
 R00

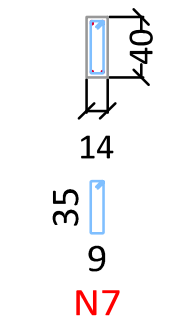
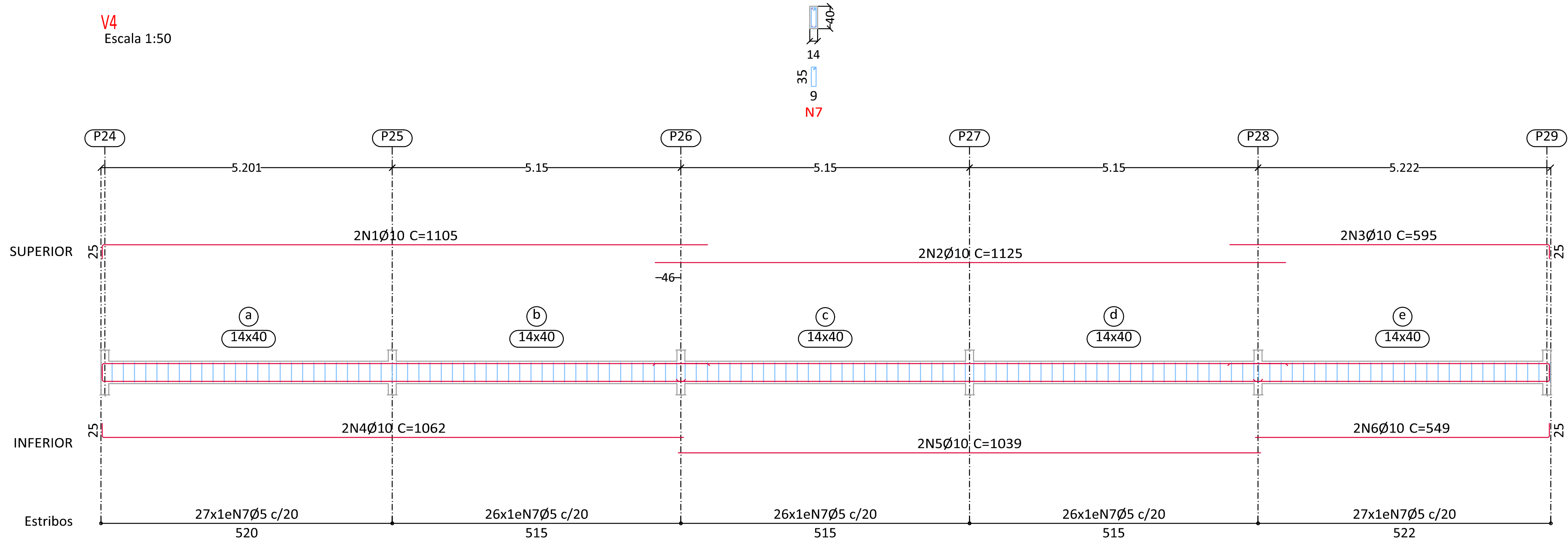
CONTEÚDO:
 EMISSÃO INICIAL

DATA:
 SETEMBRO/2025

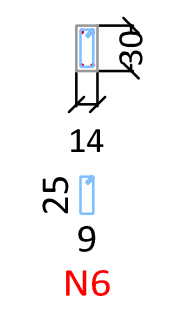
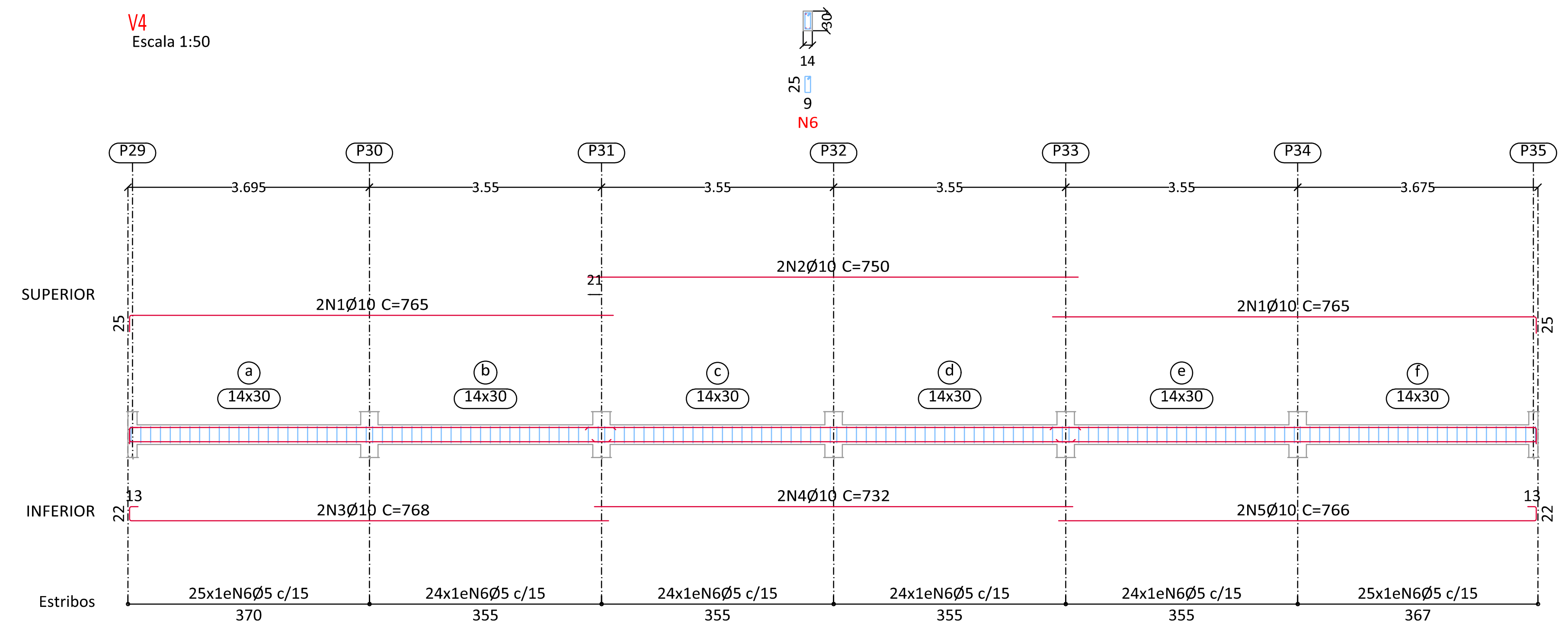
Formato A1 - 841mm x 594mm

DETALHAMENTO DE VIGAS BALDRAME

V4
Escala 1:50



V4
Escala 1:50



Elemento	Pos.	Diam.	Q.	Esquema (cm)	Comp. (cm)	Total (cm)	CA-50 (kg)		
V4	1	Ø10	2	1105	1105	2210	13.6		
	2	Ø10	2	1125	1125	2250	13.9		
	3	Ø10	2	595	595	1190	7.3		
	4	Ø10	2	1062	1062	2124	13.1		
	5	Ø10	2	1039	1039	2078	12.8		
	6	Ø10	2	549	549	1098	6.8		
	7	Ø5	132		96	12672	19.9		
Total:							67.5	19.9	
V4	1	Ø10	4	765	765	3060	18.9		
	2	Ø10	2	750	750	1500	9.2		
	3	Ø10	2	768	768	1536	9.5		
	4	Ø10	2	732	732	1464	9.0		
	5	Ø10	2	766	766	1532	9.4		
	6	Ø5	146		76	11096	17.4		
Total:							56.0	17.4	
							Ø5:	0.0	37.3
							Ø10:	123.5	0.0
Total:							123.5	37.3	

Resumo Aço	Peso (kg)	Total
CA-50 Ø10	1014	
Ø12.5	167	
Ø16	127	1308
CA-60 Ø5	476	476
Total		1784

BALDRAME
 Desenho de vigas
 Concreto: C25, em geral
 Aço das barras: CA-50 e CA-60
 Aço dos estribos: CA-50 e CA-60
 Escala vigas 1:50
 Escala seções 1:50
 Escala aberturas 1:50
 Cobrimentos: 2.5 cm

ASSINATURAS E APROVAÇÃO

PROJETISTA

APROVAÇÃO

GEOPAC
www.geopac.com.br - contato@geopac.com.br

PROPRIETÁRIO:
PREFEITURA MUNICIPAL DE QUIXADÁ

EMPREENDIMENTO:
ESCOLA ANTÔNIO MARTINS ALMEIDA

ENDEREÇO:
DOM MAURÍCIO, DISTRITO DE QUIXADÁ

PROJETO:
PROJETO ESTRUTURAL

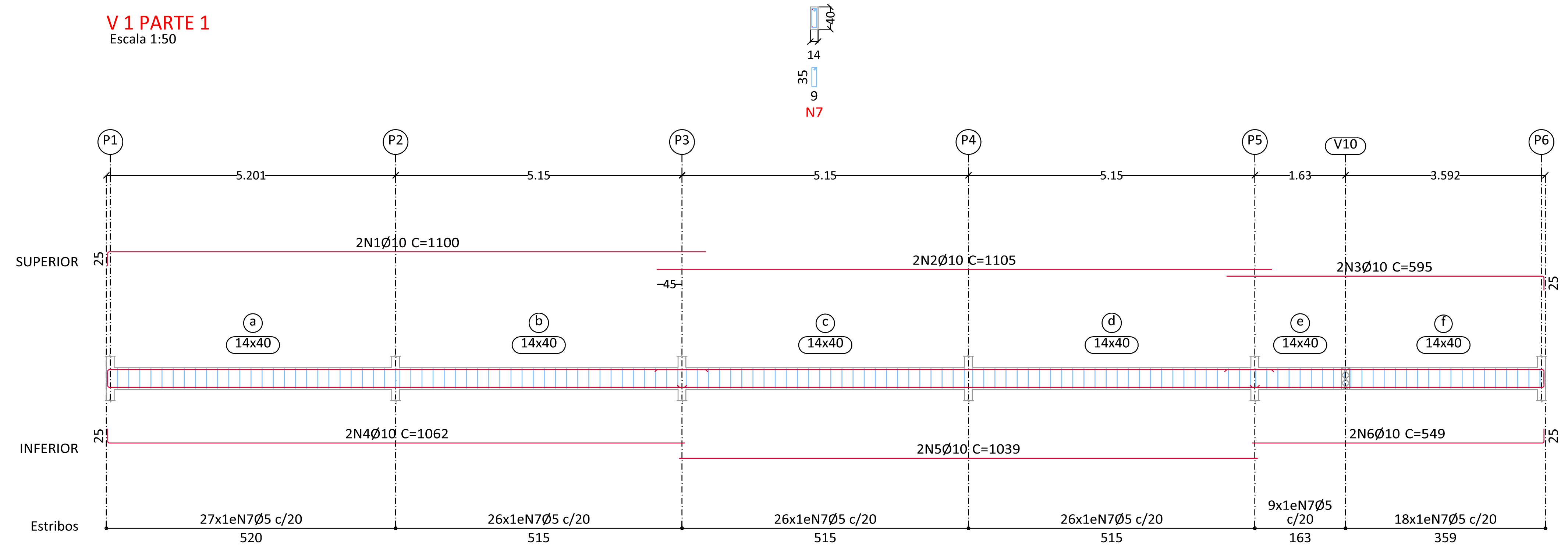
CONTEÚDO DA PRANCHA:
DETALHAMENTO DE VIGAS

DESENHO: MATEUS ARAUJO	ESCALA: INDICADA	PRANCHA: 18
REVISÃO: R00	CONTEÚDO: EMISSÃO INICIAL	DATA: SETEMBRO/2025

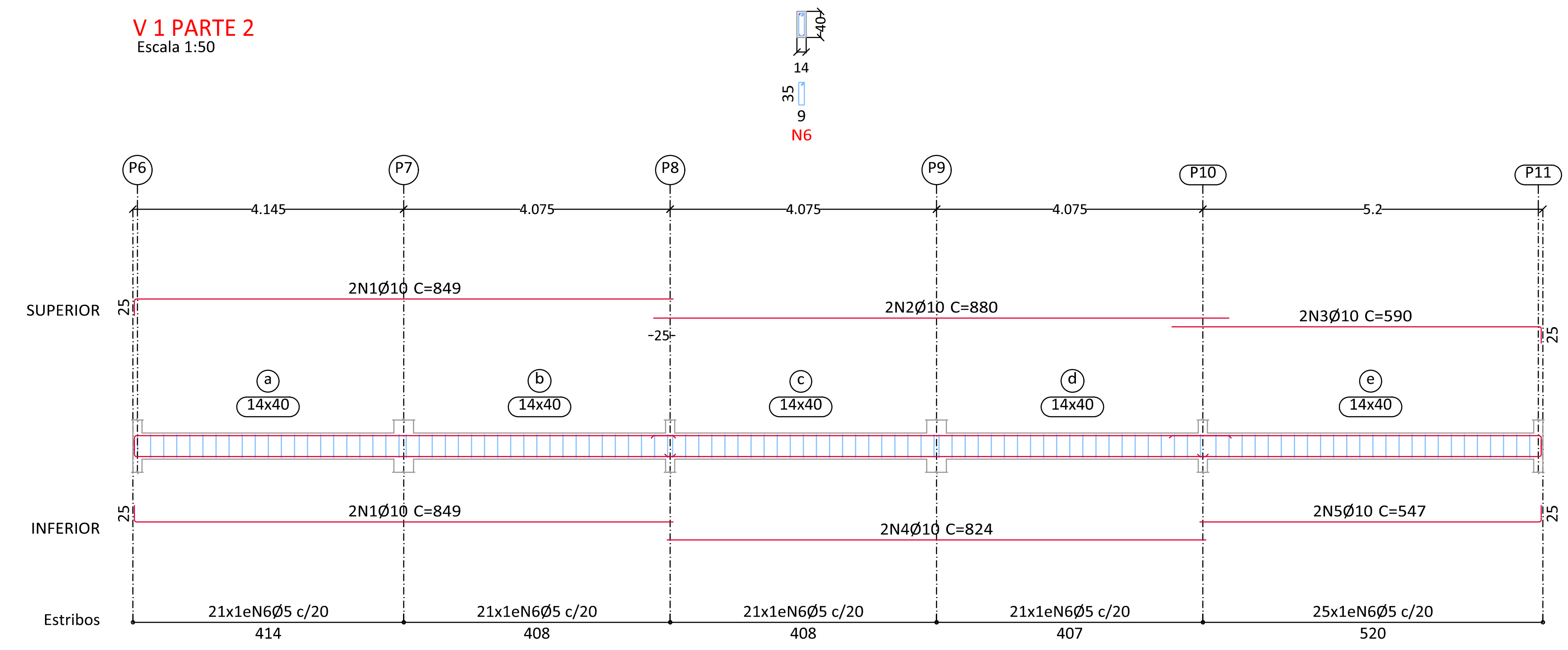
Formato A1 - 841mm x 594mm

DETALHAMENTO DE VIGAS BALDRAME

V 1 PARTE 1
Escala 1:50



V 1 PARTE 2
Escala 1:50



Elemento	Pos.	Diam.	Q.	Esquema (cm)	Comp. (cm)	Total (cm)	CA-50 (kg)	
V1 PARTE 1	1	Ø10	2		1100	2200	13.6	
	2	Ø10	2		1105	2210	13.6	
	3	Ø10	2		595	1190	7.3	
	4	Ø10	2		1062	2124	13.1	
	5	Ø10	2		1039	2078	12.8	
	6	Ø10	2		549	1098	6.8	
	7	Ø5	132		96	12672	19.9	
Total:							67.2	19.9
V1 PARTE 2	1	Ø10	4		849	3396	20.9	
	2	Ø10	2		880	1760	10.8	
	3	Ø10	2		590	1180	7.3	
	4	Ø10	2		824	1648	10.2	
	5	Ø10	2		547	1094	6.7	
	6	Ø5	109		96	10464	16.4	
Total:							55.9	16.4
Ø5:							0.0	36.3
Ø10:							123.1	0.0
Total:							123.1	36.3

BALDRAME
 Desenho de vigas
 Concreto: C25, em geral
 Aço das barras: CA-50 e CA-60
 Aço dos estribos: CA-50 e CA-60
 Escala vigas 1:50
 Escala seções 1:50
 Escala aberturas 1:50
 Cobrimentos: 2.5 cm

ASSINATURAS E APROVAÇÃO

PROJETISTA

APROVAÇÃO

GEO PAC
www.geopac.com.br - contato@geopac.com.br

PROPRIETÁRIO:
PREFEITURA MUNICIPAL DE QUIXADÁ

EMPREENDIMENTO:
ESCOLA ANTÔNIO MARTINS ALMEIDA

ENDEREÇO:
DOM MAURÍCIO, DISTRITO DE QUIXADÁ

PROJETO:
PROJETO ESTRUTURAL

CONTEÚDO DA PRANCHA:
DETALHAMENTO DE VIGAS

DESENHO: MATEUS ARAUJO	ESCALA: INDICADA	PRANCHA: 19
REVISÃO: R00	CONTEÚDO: EMISSÃO INICIAL	DATA: SETEMBRO/2025