



Prefeitura de
Russas

LEGENDA

LEGENDA DE TUBOS	INDICAÇÃO
ÁGUA FRIA	ÁGUA FRIA
ALIMENTAÇÃO	ALIMENTAÇÃO

NOTAS GERAIS

- 1- As instalações devem ser executadas de acordo com as normas ABNT NBR 9038 e NBR 9180;
- 2- As tubulações de 100 mm para cima, devem ter inclinação mínima de 1%;
- 3- As tubulações de 75mm ou inferior, devem ter inclinação mínima de 2%;
- 4- As tubulações horizontais de ventilação, deverão possuir altura mínima de 1%;
- 5- As tubulações verticais de ventilação, deverão ultrapassar no mínimo 30cm de cobertura e possuir proteção em sua extremidade(s).



PROJ. CIVIL

RESPONSÁVEL TÉCNICO

ALYSON DA SILVA BELARMINO VIANA: 07151348339

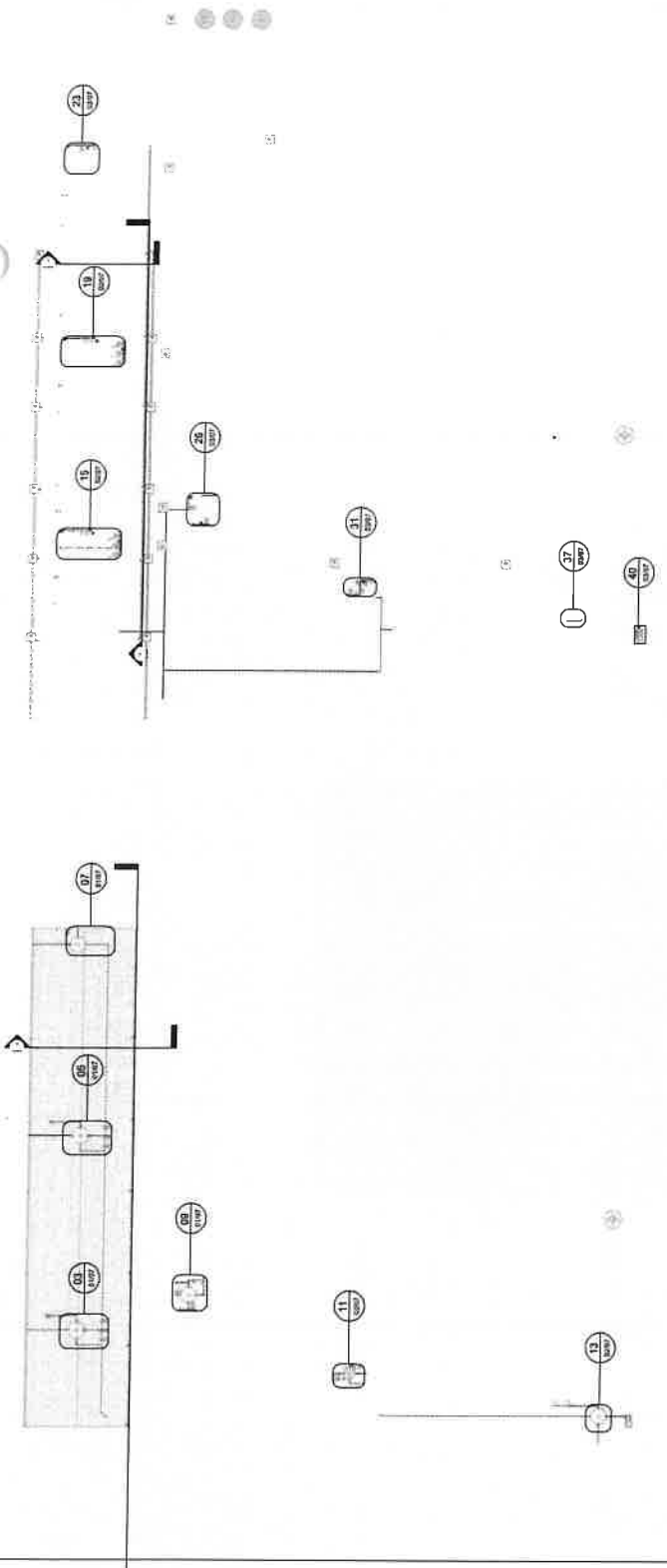
Assinado digitalmente por ALYSON DA SILVA BELARMINO VIANA em 10/05/2024 às 14:05:00. Para verificar a validade das assinaturas acesse o site: <https://www.portaltransparencia.org.br>

OBJETO

OBRA DE REFORMA E AMPLIAÇÃO DE ESCOLA DA BIBE PÚBLICA

EXECUÇÃO

PROPRIETÁRIO	PREFETURA MUNICIPAL DE RUSSAS
CONTRATADO	MANOFRIBUS
PROJETO	INDICAÇÃO
FRANCHA	AT
ÁREAS	ÁREAS
ÁREA SUP	ÁREA SUP
ÁREA INF	ÁREA INF
RESPONSÁVEL	AT



LISTA DE ACESSÓRIOS DE TUBULAÇÃO

QTD	DESCRIÇÃO
1	100mm
1	150mm
1	200mm
1	250mm
1	300mm
1	350mm
1	400mm
1	450mm
1	500mm
1	550mm
1	600mm
1	650mm
1	700mm
1	750mm
1	800mm
1	850mm
1	900mm
1	950mm
1	1000mm

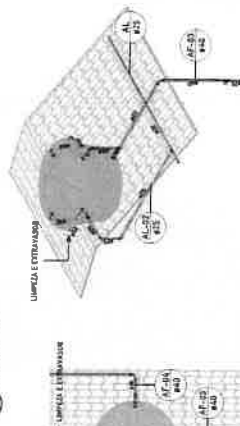
LISTA DE CONEXÕES DE TUBULAÇÃO - HIDRÁULICO

QTD	DESCRIÇÃO
1	100mm
1	150mm
1	200mm
1	250mm
1	300mm
1	350mm
1	400mm
1	450mm
1	500mm
1	550mm
1	600mm
1	650mm
1	700mm
1	750mm
1	800mm
1	850mm
1	900mm
1	950mm
1	1000mm

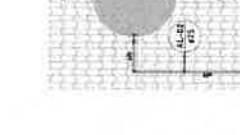
LISTA DE TUBULAÇÕES HIDRÁULICO

QTD	DESCRIÇÃO
1	100mm
1	150mm
1	200mm
1	250mm
1	300mm
1	350mm
1	400mm
1	450mm
1	500mm
1	550mm
1	600mm
1	650mm
1	700mm
1	750mm
1	800mm
1	850mm
1	900mm
1	950mm
1	1000mm

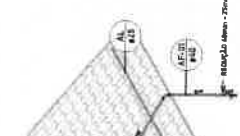
02 IND. PLANTA BANHA
ESCALA 1:20



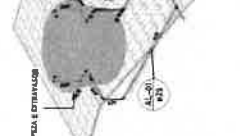
03 DETALHE CX D'ÁGUA 1
ESCALA 1:50



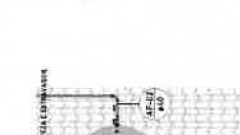
04 ISOMÉTRICO - CX D'ÁGUA 1
ESCALA



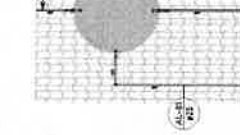
05 DETALHE CX D'ÁGUA 2
ESCALA 1:50



06 ISOMÉTRICO CX D'ÁGUA 2
ESCALA



07 DETALHE CX D'ÁGUA 3
ESCALA 1:50



08 ISOMÉTRICO CX D'ÁGUA 3
ESCALA



09 DETALHE CX D'ÁGUA 4
ESCALA 1:50



10 ISOMÉTRICO CX D'ÁGUA 4
ESCALA

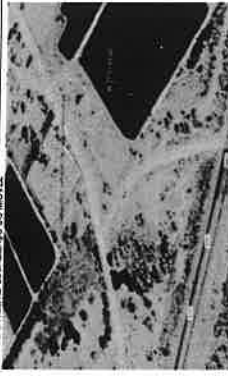




Prefeitura de
Russas

LEGENDA

IMAGEM DE SATÉLITE/ LOCALIZAÇÃO DO IMÓVEL



PROJEÇÃO

RESPONSÁVEL TÉCNICO

ALYSON DA SILVA
BELARMINO
VIANA-07151348339

Ativado digitalmente por ALYSON DA SILVA BELARMINO VIANA em 12/05/2024 10:00:00. Documento assinado eletronicamente pelo CPF 07151348339. Para verificar a validade das assinaturas acesse o site: <https://www.br.sig.br/verificacao>

OBJETO: OBRAS DE REFORMA E AMPLIAÇÃO DE ESCOLA DA REDE PÚBLICA
BARRIO: BARRIO

PROJEITADO

PREFEITURA MUNICIPAL DE RUSSAS

CONTEÚDO

MAQUETES

PROJETOS

REPRESENTAÇÃO

Verificação

MUNICÍPIO

RUSSAS

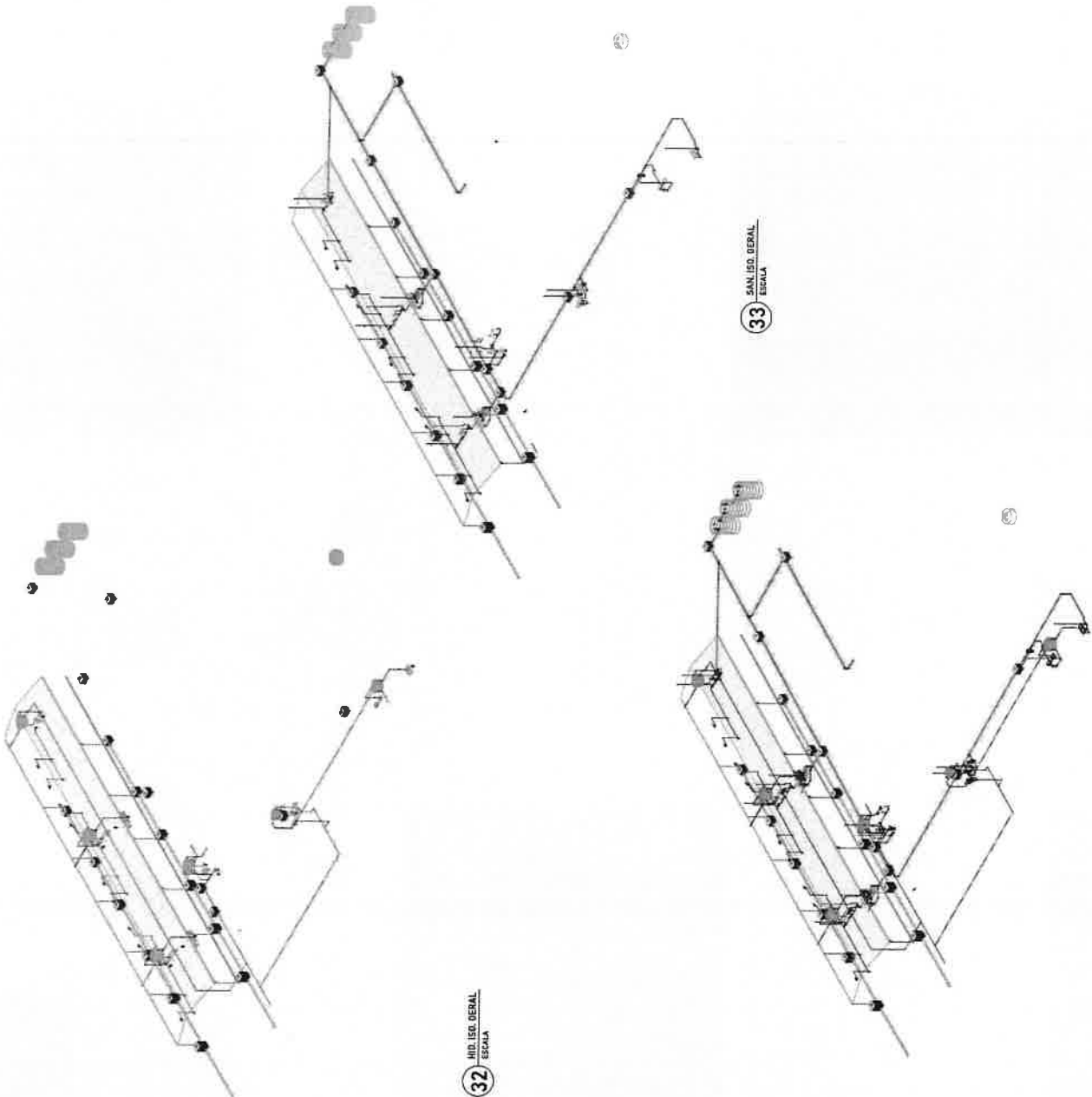
ÁREA

ÁREA EST.

ÁREA TERC.

ÁREA

ÁREA



32 - MDL. ISO. GENAL
ESCALA

33 - SAN. ISO. GENAL
ESCALA

34 - ISO. GENAL
ESCALA

2



Prefeitura de
Russas

LEGENDA:

IMAGEM DE SATÉLITE/LOCALIZAÇÃO DO MOVEL

PREFEITURA

RESPONSÁVEL TÉCNICO

**ALYSON DA SILVA
BELARMINO
VIANA:07151348339**

SECRETARIA DE PLANEJAMENTO E ADMINISTRAÇÃO
DEPARTAMENTO DE LICITAÇÃO E CONTRATOS
RUA DO COMÉRCIO, S/Nº - CENTRO - RUA DO COMÉRCIO, S/Nº - CENTRO
Cidade: Russas - Ceará - CEP: 61.100-000
CNPJ: 07.151.348/339-0001
Inscrição Estadual: 07.151.348/339-0001
Inscrição Municipal: 07.151.348/339-0001

PROJETO
PROJETO ESTRUTURAL

OBJETO
REFORMA COM AMPLIAÇÃO NA ESCOLA MUNICIPAL LUÍS FERREIRA LIMA DE
EDUCAÇÃO INFANTIL E ENSINO FUNDAMENTAL

ENDEREÇO
RTO MELANCIAS, KM. ZONA RURAL, RUIBAS, CEARÁ

PROPRIETÁRIO
PREFEITURA MUNICIPAL DE RUIBAS/CE

DATA
04/02/2025

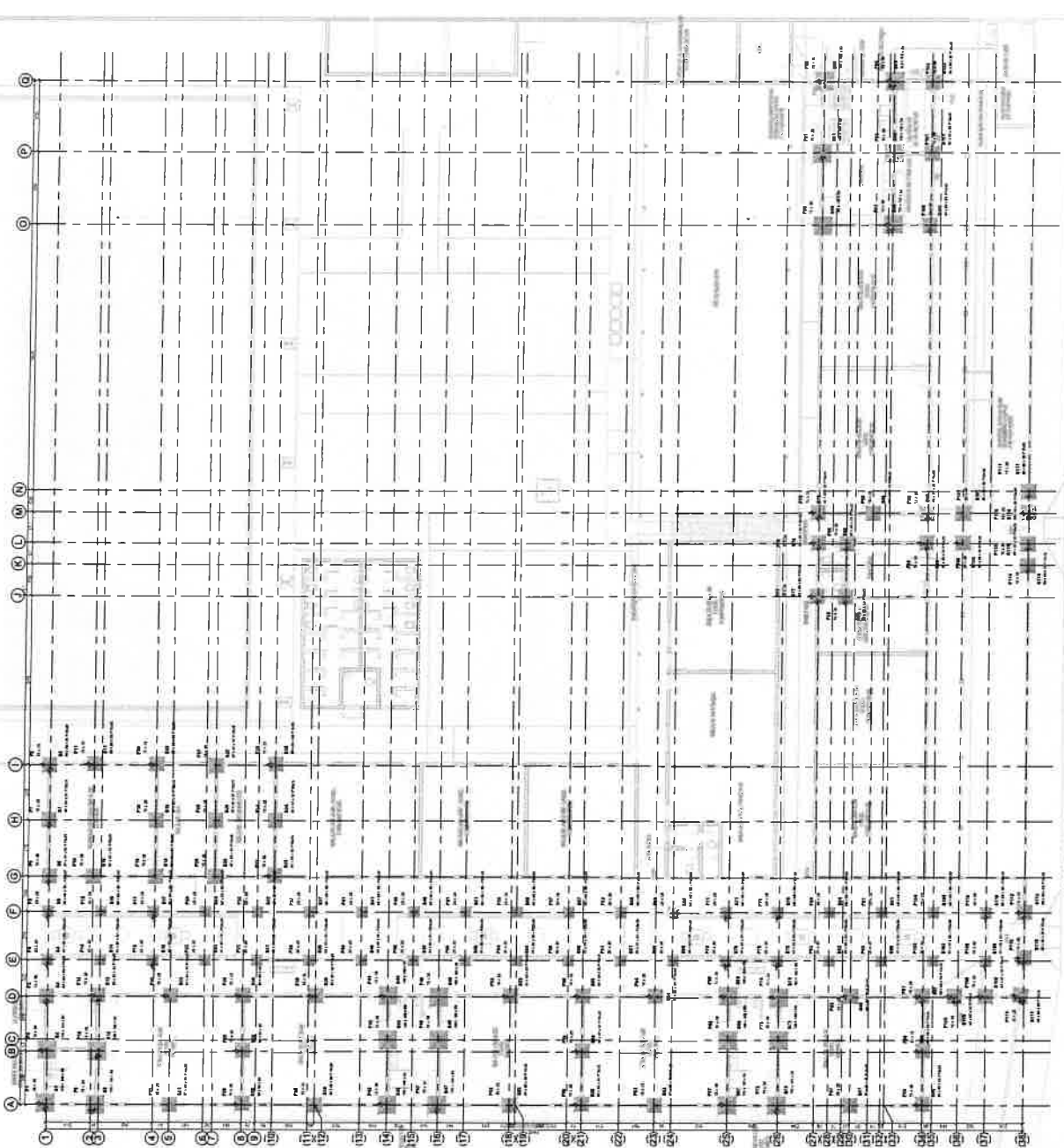
CONTÊIDOR
INDICADA

PLANTA DE LOCALIZAÇÃO

RESPONSÁVEL TÉCNICO
ALYSON DA SILVA BELARMINO VIANA (07151348339)

PROJETISTA
FRANCISCO EMBSON MARTINS DE ALMEIDA

PROCESSO ADMINISTRATIVO
0231
ASSINADO
ELECTRONICAMENTE



1 Planta de localização
1 : 125

1



Prefeitura de
Russas

LEGENDA

IMAGEM DE SATELITE LOCALIZANDO O IMÓVEL

PREFEITURA

RESPONSÁVEL TÉCNICO

**ALYSON DA SILVA
BELARMINO
VIANA: 07151348339**

CRETA 2013, TÍTULO Nº 41, LIT. B, QUIL. 100, L. 13, S. 1, ZONA RURAL, RIBISSA, ESPIRA
MUNICÍPIO DE RIBISSA, ESPIRA - CE
CNPJ Nº 07.023.817/0001-04
RUA SERRA DO CARVALHO Nº 100, L. 13, S. 1, ZONA RURAL, RIBISSA, ESPIRA - CE
CEP: 63.100-000

PROJETO ESTRUTURAL

OBJETO
**REFORMA COM APLICAÇÃO NA ESCOLA MUNICIPAL LUIS FERREIRA LIMA DE
EDUCAÇÃO INFANTIL E ENSINO FUNDAMENTAL**

ENDEREÇO
RUA BELAÇAS, S/N, ZONA RURAL, RIBISSA, ESPIRA

MUNICÍPIO
PREFEITURA MUNICIPAL DE RIBISSA

DATA
16/02/2025

CONTÉUDO
PLANTA DE FÓRMA - TERREO

ÁREA
ÁREA ÚTIL

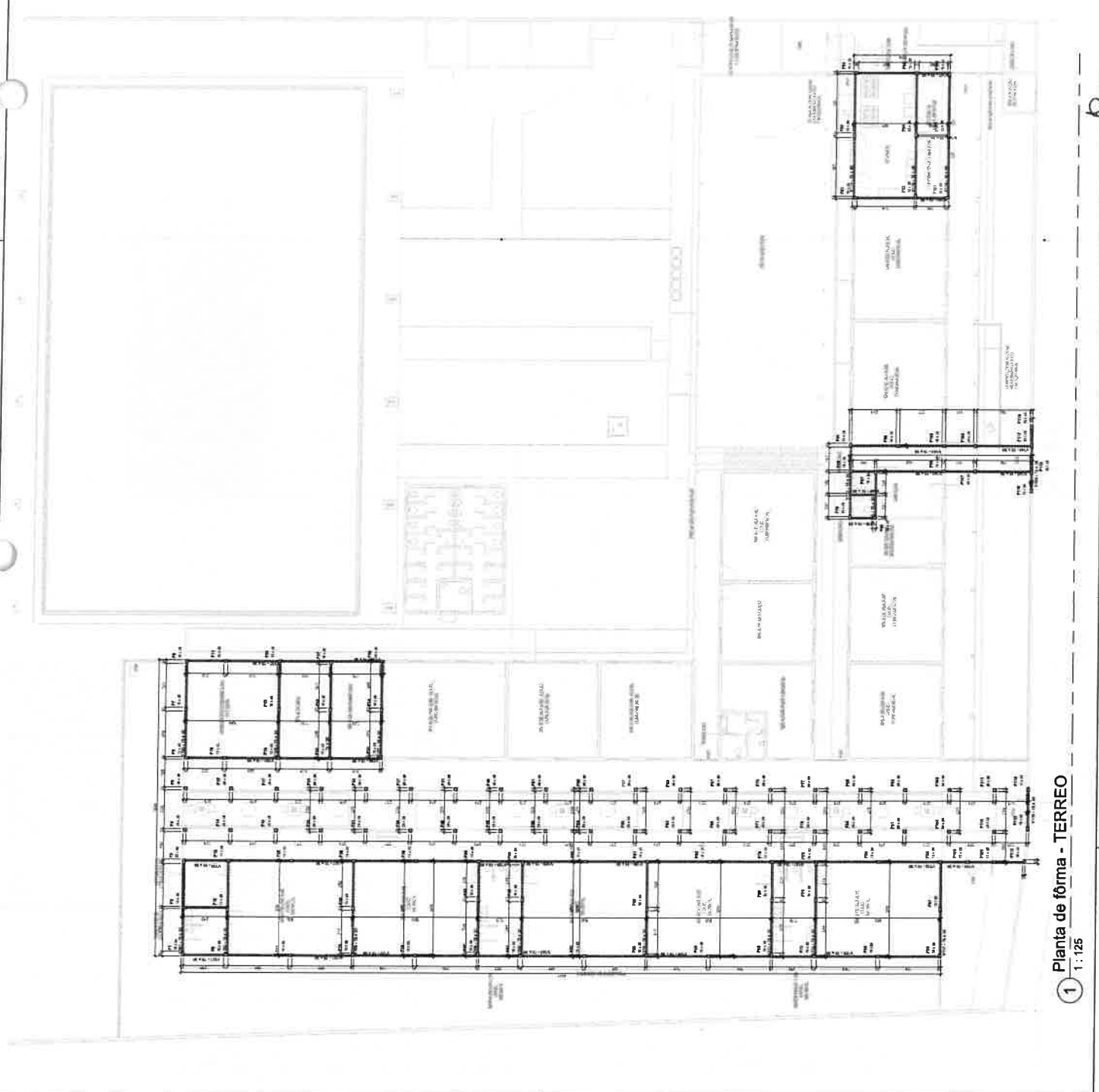
ÁREA COM
ÁREA COM

PROFESSOR
FRANCISCO EMBESON MARTINS DE ALMEIDA

ÁREA COM
ÁREA COM

PROCESSO ADMINISTRATIVO
0232

ASSINADO
ELETRONICAMENTE



1 Planta de forma - TERREO
1 : 125



Prefeitura de
Russas

LEGENDA

IMAGEM DE SATÉLITE LOCALIZAÇÃO DO IMÓVEL

PREFEITURA

RESPONSÁVEL TÉCNICO

ALYSON DA SILVA
BELARMINO
VIANA: 07151348339

PROJETO

PROJETO ESTRUTURAL

REFORMA COM AMPLIAÇÃO NA ESCOLA MUNICIPAL LUÍS FERREIRA LIMA DE
EDUCAÇÃO INFANTIL E ANEXO FUNDAMENTAL

SITIO MELHACIAS, SN, ZONA RURAL, RUISSAS, CEARÁ

MUNICÍPIO DE RUISSAS, CEARÁ

PROJETO Nº 001/2017

PROJETO Nº 001/2017

PROJETO Nº 001/2017

PROJETO Nº 001/2017

PROJETO Nº 001/2017

PROJETO Nº 001/2017

PROJETO Nº 001/2017

PROJETO Nº 001/2017

PROJETO Nº 001/2017

PROJETO Nº 001/2017

PROJETO Nº 001/2017

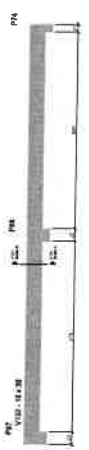
PROJETO Nº 001/2017

PROJETO Nº 001/2017

PROCESSO ADMINISTRATIVO
0235

ASSINADO
ELECTRONICAMENTE

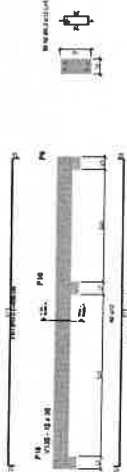
① V132 - Vista lateral
1:50



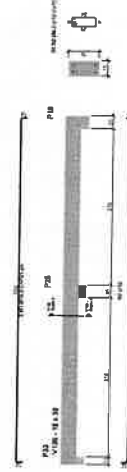
② V133 - Vista lateral
1:50



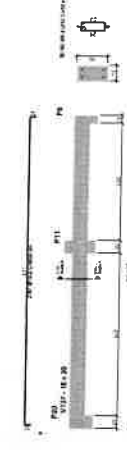
③ V135 - Vista lateral
1:50



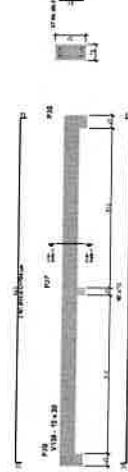
④ V136 - Vista lateral
1:50



⑤ V137 - Vista lateral
1:50



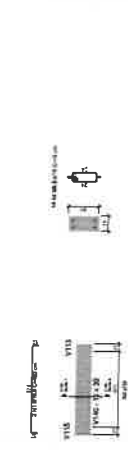
⑥ V138 - Vista lateral
1:50



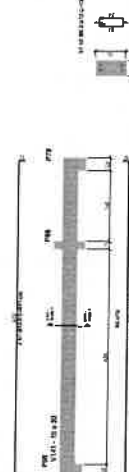
⑦ V139 - Vista lateral
1:50



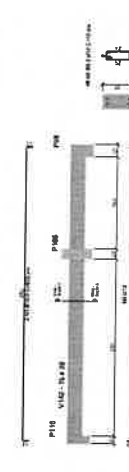
⑧ V140 - Vista lateral
1:50



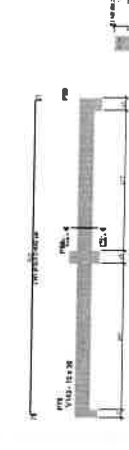
⑨ V141 - Vista lateral
1:50



⑩ V142 - Vista lateral
1:50



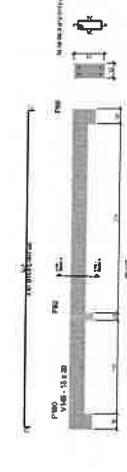
⑪ V143 - Vista lateral
1:50



⑫ V144 - Vista lateral
1:50



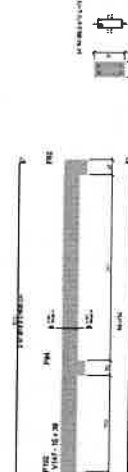
⑬ V145 - Vista lateral
1:50



⑭ V146 - Vista lateral
1:50



⑮ V147 - Vista lateral
1:50



R



Prefeitura de
Russas

LEGENDA

IMAGEM DE SATELITE/ LOCALIZAÇÃO DO IMÓVEL

PREFEITURA

RESPONSÁVEL TÉCNICO

ALYSON DA SILVA
BELARMINO
VIANA-0715 1348339

PROJETO

PROJETO ESTRUTURAL

OBJETO

REFORMA COM AMPLIAÇÃO NA ESCOLA MUNICIPAL LUÍS FERREIRA LIMA DE EDUCAÇÃO INFANTIL E BOSQUE FUNDAMENTAL

ENDEREÇO

RITO MELANCIA, SN, ZONA RURAL, RUSSAS, CEARÁ

PROJETO

PREFEITURA MUNICIPAL DE RUSSAS

DATA

INDICADA

ESCALA

DETALHE SAPATAS E PLANOS DE ARRANQUE

RESPONSÁVEL TÉCNICO

ALYSON DA SILVA BELARMINO VIANA

PROJETO

FRANCISCO EMERSON MARTINS DE ALMEIDA

PRINCIPAL

AI

ÁREA

ÁREA DO TIT

ÁREA COM

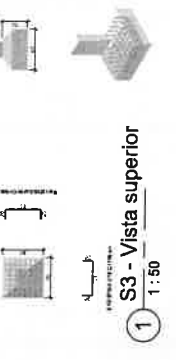
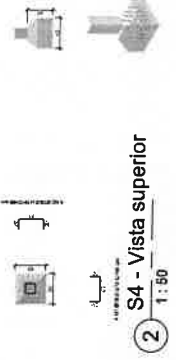
DE 116

DE 116

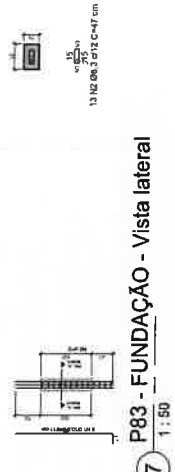
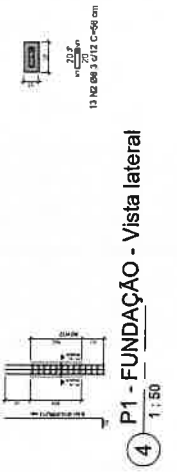
DE 116

PROCESSO ADMINISTRATIVO
0236

ASSINADO
ELETRONICAMENTE



ITEM	Quantidade	Descrição
1	1	13 102 003 3 012 C-46 cm
2	1	13 102 003 3 012 C-47 cm
3	1	13 102 003 3 012 C-46 cm
4	1	13 102 003 3 012 C-46 cm
5	1	13 102 003 3 012 C-46 cm
6	1	13 102 003 3 012 C-46 cm
7	1	13 102 003 3 012 C-46 cm
8	1	13 102 003 3 012 C-46 cm
9	1	13 102 003 3 012 C-46 cm
10	1	13 102 003 3 012 C-46 cm
11	1	13 102 003 3 012 C-46 cm
12	1	13 102 003 3 012 C-46 cm
13	1	13 102 003 3 012 C-46 cm
14	1	13 102 003 3 012 C-46 cm
15	1	13 102 003 3 012 C-46 cm
16	1	13 102 003 3 012 C-46 cm
17	1	13 102 003 3 012 C-46 cm
18	1	13 102 003 3 012 C-46 cm
19	1	13 102 003 3 012 C-46 cm
20	1	13 102 003 3 012 C-46 cm
21	1	13 102 003 3 012 C-46 cm
22	1	13 102 003 3 012 C-46 cm
23	1	13 102 003 3 012 C-46 cm
24	1	13 102 003 3 012 C-46 cm
25	1	13 102 003 3 012 C-46 cm
26	1	13 102 003 3 012 C-46 cm
27	1	13 102 003 3 012 C-46 cm
28	1	13 102 003 3 012 C-46 cm
29	1	13 102 003 3 012 C-46 cm
30	1	13 102 003 3 012 C-46 cm
31	1	13 102 003 3 012 C-46 cm
32	1	13 102 003 3 012 C-46 cm
33	1	13 102 003 3 012 C-46 cm
34	1	13 102 003 3 012 C-46 cm
35	1	13 102 003 3 012 C-46 cm
36	1	13 102 003 3 012 C-46 cm
37	1	13 102 003 3 012 C-46 cm
38	1	13 102 003 3 012 C-46 cm
39	1	13 102 003 3 012 C-46 cm
40	1	13 102 003 3 012 C-46 cm
41	1	13 102 003 3 012 C-46 cm
42	1	13 102 003 3 012 C-46 cm
43	1	13 102 003 3 012 C-46 cm
44	1	13 102 003 3 012 C-46 cm
45	1	13 102 003 3 012 C-46 cm
46	1	13 102 003 3 012 C-46 cm
47	1	13 102 003 3 012 C-46 cm
48	1	13 102 003 3 012 C-46 cm
49	1	13 102 003 3 012 C-46 cm
50	1	13 102 003 3 012 C-46 cm
51	1	13 102 003 3 012 C-46 cm
52	1	13 102 003 3 012 C-46 cm
53	1	13 102 003 3 012 C-46 cm
54	1	13 102 003 3 012 C-46 cm
55	1	13 102 003 3 012 C-46 cm
56	1	13 102 003 3 012 C-46 cm
57	1	13 102 003 3 012 C-46 cm
58	1	13 102 003 3 012 C-46 cm
59	1	13 102 003 3 012 C-46 cm
60	1	13 102 003 3 012 C-46 cm
61	1	13 102 003 3 012 C-46 cm
62	1	13 102 003 3 012 C-46 cm
63	1	13 102 003 3 012 C-46 cm
64	1	13 102 003 3 012 C-46 cm
65	1	13 102 003 3 012 C-46 cm
66	1	13 102 003 3 012 C-46 cm
67	1	13 102 003 3 012 C-46 cm
68	1	13 102 003 3 012 C-46 cm
69	1	13 102 003 3 012 C-46 cm
70	1	13 102 003 3 012 C-46 cm
71	1	13 102 003 3 012 C-46 cm
72	1	13 102 003 3 012 C-46 cm
73	1	13 102 003 3 012 C-46 cm
74	1	13 102 003 3 012 C-46 cm
75	1	13 102 003 3 012 C-46 cm
76	1	13 102 003 3 012 C-46 cm
77	1	13 102 003 3 012 C-46 cm
78	1	13 102 003 3 012 C-46 cm
79	1	13 102 003 3 012 C-46 cm
80	1	13 102 003 3 012 C-46 cm
81	1	13 102 003 3 012 C-46 cm
82	1	13 102 003 3 012 C-46 cm
83	1	13 102 003 3 012 C-46 cm
84	1	13 102 003 3 012 C-46 cm
85	1	13 102 003 3 012 C-46 cm
86	1	13 102 003 3 012 C-46 cm
87	1	13 102 003 3 012 C-46 cm
88	1	13 102 003 3 012 C-46 cm
89	1	13 102 003 3 012 C-46 cm
90	1	13 102 003 3 012 C-46 cm
91	1	13 102 003 3 012 C-46 cm
92	1	13 102 003 3 012 C-46 cm
93	1	13 102 003 3 012 C-46 cm
94	1	13 102 003 3 012 C-46 cm
95	1	13 102 003 3 012 C-46 cm
96	1	13 102 003 3 012 C-46 cm
97	1	13 102 003 3 012 C-46 cm
98	1	13 102 003 3 012 C-46 cm
99	1	13 102 003 3 012 C-46 cm
100	1	13 102 003 3 012 C-46 cm



ITEM	Quantidade	Descrição
1	1	13 102 003 3 012 C-46 cm
2	1	13 102 003 3 012 C-46 cm
3	1	13 102 003 3 012 C-46 cm
4	1	13 102 003 3 012 C-46 cm
5	1	13 102 003 3 012 C-46 cm
6	1	13 102 003 3 012 C-46 cm
7	1	13 102 003 3 012 C-46 cm
8	1	13 102 003 3 012 C-46 cm
9	1	13 102 003 3 012 C-46 cm
10	1	13 102 003 3 012 C-46 cm
11	1	13 102 003 3 012 C-46 cm
12	1	13 102 003 3 012 C-46 cm
13	1	13 102 003 3 012 C-46 cm
14	1	13 102 003 3 012 C-46 cm
15	1	13 102 003 3 012 C-46 cm
16	1	13 102 003 3 012 C-46 cm
17	1	13 102 003 3 012 C-46 cm
18	1	13 102 003 3 012 C-46 cm
19	1	13 102 003 3 012 C-46 cm
20	1	13 102 003 3 012 C-46 cm
21	1	13 102 003 3 012 C-46 cm
22	1	13 102 003 3 012 C-46 cm
23	1	13 102 003 3 012 C-46 cm
24	1	13 102 003 3 012 C-46 cm
25	1	13 102 003 3 012 C-46 cm
26	1	13 102 003 3 012 C-46 cm
27	1	13 102 003 3 012 C-46 cm
28	1	13 102 003 3 012 C-46 cm
29	1	13 102 003 3 012 C-46 cm
30	1	13 102 003 3 012 C-46 cm
31	1	13 102 003 3 012 C-46 cm
32	1	13 102 003 3 012 C-46 cm
33	1	13 102 003 3 012 C-46 cm
34	1	13 102 003 3 012 C-46 cm
35	1	13 102 003 3 012 C-46 cm
36	1	13 102 003 3 012 C-46 cm
37	1	13 102 003 3 012 C-46 cm
38	1	13 102 003 3 012 C-46 cm
39	1	13 102 003 3 012 C-46 cm
40	1	13 102 003 3 012 C-46 cm
41	1	13 102 003 3 012 C-46 cm
42	1	13 102 003 3 012 C-46 cm
43	1	13 102 003 3 012 C-46 cm
44	1	13 102 003 3 012 C-46 cm
45	1	13 102 003 3 012 C-46 cm
46	1	13 102 003 3 012 C-46 cm
47	1	13 102 003 3 012 C-46 cm
48	1	13 102 003 3 012 C-46 cm
49	1	13 102 003 3 012 C-46 cm
50	1	13 102 003 3 012 C-46 cm
51	1	13 102 003 3 012 C-46 cm
52	1	13 102 003 3 012 C-46 cm
53	1	13 102 003 3 012 C-46 cm
54	1	13 102 003 3 012 C-46 cm
55	1	13 102 003 3 012 C-46 cm
56	1	13 102 003 3 012 C-46 cm
57	1	13 102 003 3 012 C-46 cm
58	1	13 102 003 3 012 C-46 cm
59	1	13 102 003 3 012 C-46 cm
60	1	13 102 003 3 012 C-46 cm
61	1	13 102 003 3 012 C-46 cm
62	1	13 102 003 3 012 C-46 cm
63	1	13 102 003 3 012 C-46 cm
64	1	13 102 003 3 012 C-46 cm
65	1	13 102 003 3 012 C-46 cm
66	1	13 102 003 3 012 C-46 cm
67	1	13 102 003 3 012 C-46 cm
68	1	13 102 003 3 012 C-46 cm
69	1	13 102 003 3 012 C-46 cm
70	1	13 102 003 3 012 C-46 cm
71	1	13 102 003 3 012 C-46 cm
72	1	13 102 003 3 012 C-46 cm
73	1	13 102 003 3 012 C-46 cm
74	1	13 102 003 3 012 C-46 cm
75	1	13 102 003 3 012 C-46 cm
76	1	13 102 003 3 012 C-46 cm
77	1	13 102 003 3 012 C-46 cm
78	1	13 102 003 3 012 C-46 cm
79	1	13 102 003 3 012 C-46 cm
80	1	13 102 003 3 012 C-46 cm
81	1	13 102 003 3 012 C-46 cm
82	1	13 102 003 3 012 C-46 cm
83	1	13 102 003 3 012 C-46 cm
84	1	13 102 003 3 012 C-46 cm
85	1	13 102 003 3 012 C-46 cm
86	1	13 102 003 3 012 C-46 cm
87	1	13 102 003 3 012 C-46 cm
88	1	13 102 003 3 012 C-46 cm
89	1	13 102 003 3 012 C-46 cm
90	1	13 102 003 3 012 C-46 cm
91	1	13 102 003 3 012 C-46 cm
92	1	13 102 003 3 012 C-46 cm
93	1	13 102 003 3 012 C-46 cm
94	1	13 102 003 3 012 C-46 cm
95	1	13 102 003 3 012 C-46 cm
96	1	13 102 003 3 012 C-46 cm
97	1	13 102 003 3 012 C-46 cm
98	1	13 102 003 3 012 C-46 cm
99	1	13 102 003 3 012 C-46 cm
100	1	13 102 003 3 012 C-46 cm

2



Prefeitura de
Russas

LEGENDA

IMAGEM DE SATELITE/LOCALIZAÇÃO DO ANOVEL

PREFEITURA

RESPONSÁVEL TÉCNICO

ALYSON DA SILVA
BELARMINO
VIANA:07151348339

PROJETO ESTRUTURAL

REFORMA COM AMPLIAÇÃO NA ESCOLA MUNICIPAL LUIZ FERREIRA LIMA DE
REFORMA COM AMPLIAÇÃO NA ESCOLA MUNICIPAL LUIZ FERREIRA LIMA DE
EDUCAÇÃO INFANTIL E BOMBO FUNDAMENTAL

ENDEREÇO: RUA...

ENDEREÇO: RUA... ZONA RURAL, RUSSEAS, CEARÁ

ENDEREÇO: RUA... ZONA RURAL, RUSSEAS, CEARÁ

ENDEREÇO: RUA... ZONA RURAL, RUSSEAS, CEARÁ

ENDEREÇO: RUA... ZONA RURAL, RUSSEAS, CEARÁ

ENDEREÇO: RUA... ZONA RURAL, RUSSEAS, CEARÁ

ENDEREÇO: RUA... ZONA RURAL, RUSSEAS, CEARÁ

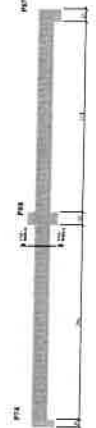
ENDEREÇO: RUA... ZONA RURAL, RUSSEAS, CEARÁ

ENDEREÇO: RUA... ZONA RURAL, RUSSEAS, CEARÁ

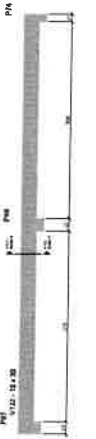
ENDEREÇO: RUA... ZONA RURAL, RUSSEAS, CEARÁ

ENDEREÇO: RUA... ZONA RURAL, RUSSEAS, CEARÁ

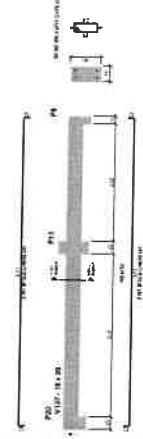
ENDEREÇO: RUA... ZONA RURAL, RUSSEAS, CEARÁ



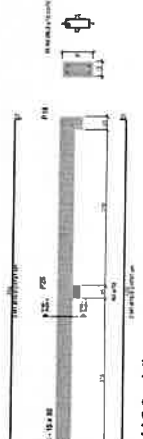
② V133 - Vista lateral
1:50



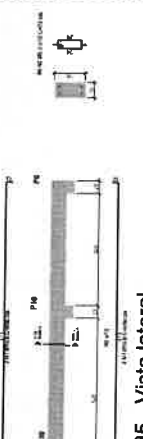
① V132 - Vista lateral
1:50



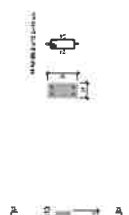
⑤ V137 - Vista lateral
1:50



④ V136 - Vista lateral
1:50



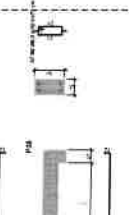
③ V135 - Vista lateral
1:50



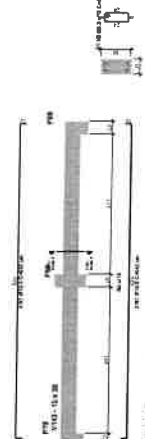
⑧ V140 - Vista lateral
1:50



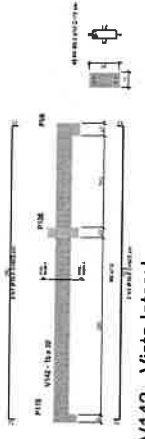
⑦ V139 - Vista lateral
1:50



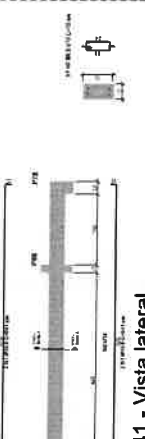
⑥ V138 - Vista lateral
1:50



⑪ V143 - Vista lateral
1:50



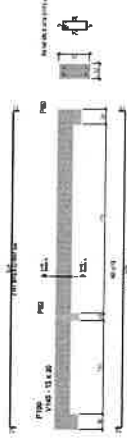
⑩ V142 - Vista lateral
1:50



⑨ V141 - Vista lateral
1:50



⑭ V146 - Vista lateral
1:50



⑬ V145 - Vista lateral
1:50



⑫ V144 - Vista lateral
1:50



⑮ V147 - Vista lateral
1:50

Handwritten signature or mark.



Prefeitura de
Russas

LEGENDA

IMAGEM DE SATELITE LOCALIZADO DO MODEL

PREFEITURA

RESPONSÁVEL TÉCNICO

ALYSON DA SILVA
BELARMINO
VIANA-07151348338

PROJETO ESTRUTURAL

OBJETO

REFORMA COM APLICAÇÃO NA ESCOLA MUNICIPAL LUIS FERREIRA LIMA DE
ENSINO INFANTIL E INÍMIO FUNDAMENTAL.

ENDEREÇO

RUA MELANCIAS, S/N, ZONA RURAL, RUSSAS, CEARÁ

PROPRIETÁRIO

PREFEITURA MUNICIPAL DE RUSSAS

PROJETO

MAIO/2023

CONTEÚDO

DETALHE V119 - V121 - TUBO

PROFISSIONAL TÉCNICO

ALYSON DA SILVA BELARMINO VIANA

CRÉDITO

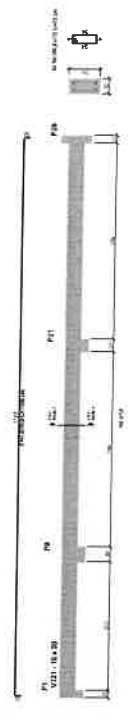
FRANCISCO EBERSON MARTINS DE ALMEIDA

ÁREA COM

0219443843

PROCESSO ADMINISTRATIVO
0240

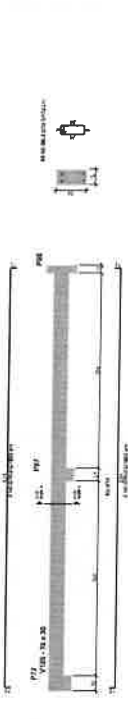
ASSINADO
ELETRONICAMENTE



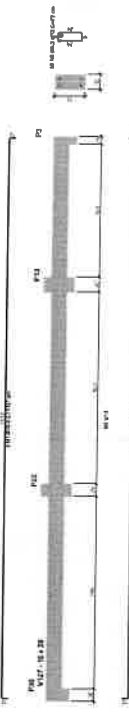
3 V121 - Vista lateral
1:50



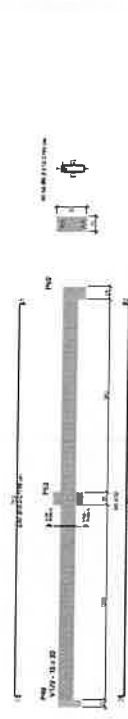
5 V123 - Vista lateral
1:50



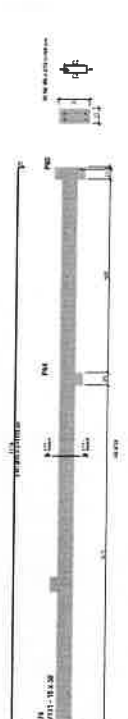
7 V125 - Vista lateral
1:50



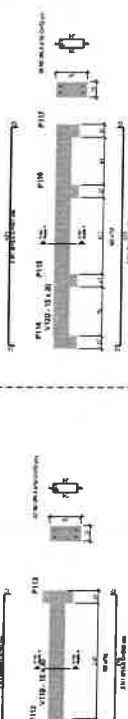
9 V127 - Vista lateral
1:50



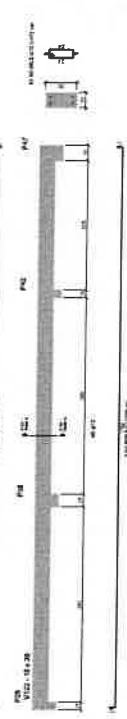
11 V129 - Vista lateral
1:50



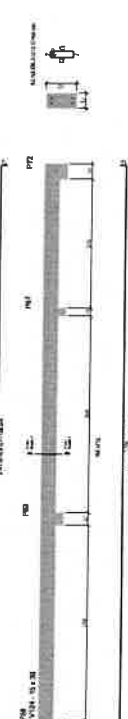
13 V131 - Vista lateral
1:50



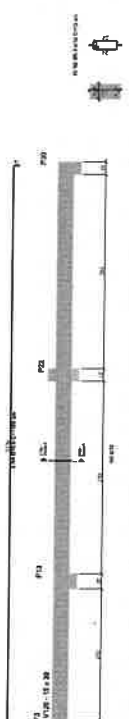
1 V119 - Vista lateral
1:50



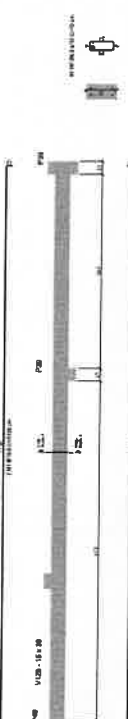
2 V120 - Vista lateral
1:50



4 V122 - Vista lateral
1:50



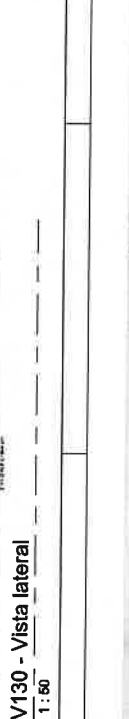
6 V124 - Vista lateral
1:50



8 V126 - Vista lateral
1:50



10 V128 - Vista lateral
1:50



12 V130 - Vista lateral
1:50

Handwritten signature



Prefeitura de
Russas

LEGENDA:

IMAGEM DE SATÉLITE/LOCALIZAÇÃO DO MÓVEL

PREFEITURA

RESPONSÁVEL TÉCNICO:

ALYSON DA SILVA
BELARMINO
VIANA-07151348339

PROJETO:

PROJETO ESTRUTURAL
REFORMA COM AMPLIAÇÃO NA ESCOLA MUNICIPAL LUÍS FERREIRA LIMA DE
EDUCAÇÃO INFANTIL E ENSINO FUNDAMENTAL

OUTRO MILITARES SR. ZONA RURAL, RUSIAS, CEARÁ
PREFEITURA MUNICIPAL DE RUSIAS/CE

PROJETO Nº: 001/2018

PROJETO Nº: 001/2018

PROJETO Nº: 001/2018

PROJETO Nº: 001/2018

PROJETO Nº: 001/2018

PROJETO Nº: 001/2018

PROJETO Nº: 001/2018

PROJETO Nº: 001/2018

PROJETO Nº: 001/2018

PROJETO Nº: 001/2018

PROCESSO ADMINISTRATIVO
0242

ASSINADO
ELECTRONICAMENTE

V203 - Seção A
1:25



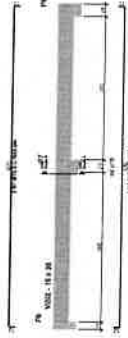
V202 - Seção AV203 - Vista lateral
1:50



V202 - Seção
1:25



V202 - Vista lateral
1:50



V201 - Seção
1:25



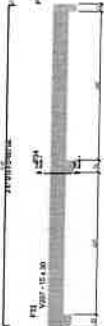
V201 - Vista lateral
1:50



V207 - Seção A
1:25



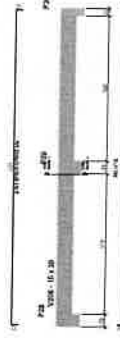
V206 - Seção AV207 - Vista lateral
1:50



V206 - Seção
1:25



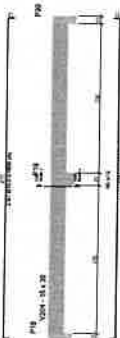
V206 - Vista lateral
1:50



V204 - Seção
1:25



V204 - Vista lateral
1:50



V210 - Seção A
1:25



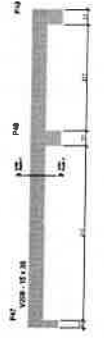
V209 - Seção AV210 - Vista lateral
1:50



V209 - Seção
1:25



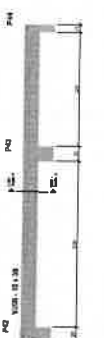
V209 - Vista lateral
1:50



V208 - Seção
1:25



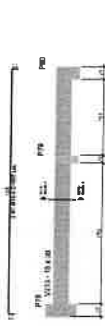
V208 - Vista lateral
1:50



V213 - Seção A
1:25



V213 - Vista lateral
1:50



V212 - Seção A
1:25



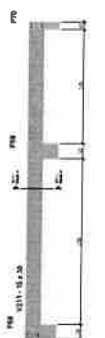
V212 - Vista lateral
1:50



V211 - Seção A
1:25



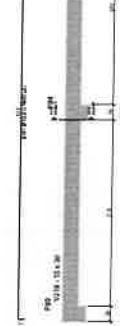
V211 - Vista lateral
1:50



V216 - Seção
1:25



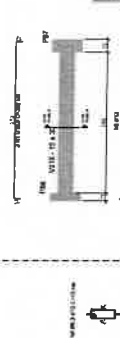
V216 - Vista lateral
1:50



V215 - Seção
1:25



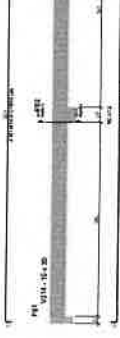
V215 - Vista lateral
1:50



V214 - Seção
1:25



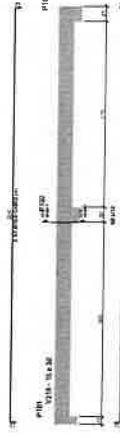
V214 - Vista lateral
1:50



V217 - Seção A
1:25



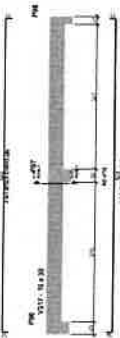
V217 - Vista lateral
1:50



V218 - Seção A
1:25



V218 - Vista lateral
1:50





Prefeitura de
Russas

LEGENDA

IMAGEM DE SATELITE/LOCALIZAÇÃO DO IMÓVEL

PREFEITURA

RESPONSÁVEL TÉCNICO

ALYSON DA SILVA
BELARMINO
VIANA-07151348339

PROF. REG. Nº 10.123/2018 - CREA/CE
PROF. REG. Nº 10.123/2018 - CREA/CE
PROF. REG. Nº 10.123/2018 - CREA/CE

PROJETO INSTITUCIONAL

OBJETO

REFORMA COM AMPLIAÇÃO NA ESCOLA MUNICIPAL LUIZ FERREIRA LIMA DE
EDUCAÇÃO INFANTIL E ENSINO FUNDAMENTAL

MUNICÍPIO

SITIO MILANÇAS, SM, ZONA RURAL, RUSSAS, CEARA

PROJETO Nº 001/2018

PREFEITURA MUNICIPAL DE RUSSAS/CE

MANOEL DE
COSTA

INDICADA

DETAHMS - V210 - V211 - COBERTURA

RESPONSÁVEL TÉCNICO

ALYSON DA SILVA BELARMINO VIANA - 07151348339

PROF. REG. Nº 10.123/2018 - CREA/CE

FRANCISCO BRERSON MARTINS DE ALMEIDA

FOUNDAÇÃO

AT

PRONOME

19119

ÁREA DO T

ÁREA COM

CREDAÇÃO

0618443283

PROJETO Nº

FRANCISCO BRERSON MARTINS DE ALMEIDA

PROJETO Nº

FRANCISCO BRERSON MARTINS DE ALMEIDA

PROJETO Nº

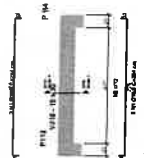
FRANCISCO BRERSON MARTINS DE ALMEIDA

PROJETO Nº

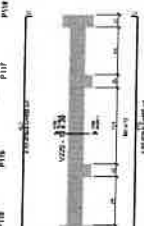
FRANCISCO BRERSON MARTINS DE ALMEIDA

PROJETO Nº

FRANCISCO BRERSON MARTINS DE ALMEIDA



1 V219 - Vista lateral
1:50



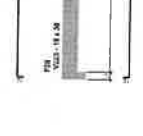
2 V220 - Vista lateral
1:50



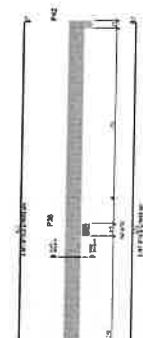
3 V221 - Vista lateral
1:50



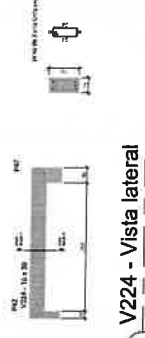
4 V222 - Vista lateral
1:50



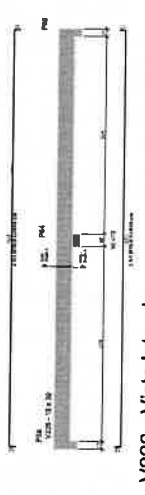
5 V223 - Vista lateral
1:50



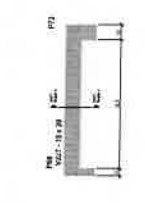
7 V225 - Vista lateral
1:50



6 V224 - Vista lateral
1:50



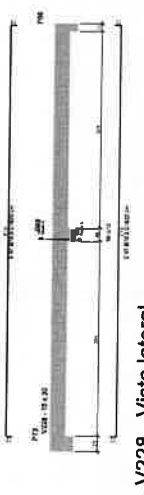
8 V226 - Vista lateral
1:50



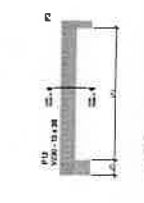
9 V227 - Vista lateral
1:50



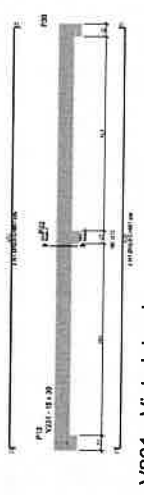
11 V229 - Vista lateral
1:50



10 V228 - Vista lateral
1:50



12 V230 - Vista lateral
1:50



13 V231 - Vista lateral
1:50

PROCESSO ADMINISTRATIVO
0243
ASSINADO
ELECTRONICAMENTE



Prefeitura de
Russas

LEGENDA

IMAGEM DE SATELITE LOCALIZAO DO MÓVEL

PREFEITURA

RESPONSÁVEL TÉCNICO

ALYSON DA SILVA
BELARMINO
VIANA-07151348339

PROJETO ESTRUTURAL

PROJETO ESTRUTURAL
REFORMA COM AMPLIAÇÃO NA ESCOLA MUNICIPAL LUÍS FERREIRA LIMA DE
REFORMA COM AMPLIAÇÃO NA ESCOLA MUNICIPAL LUÍS FERREIRA LIMA DE
EDUCAÇÃO INFANTIL E BOMBO FUNDAMENTAL

SITIO MELANCAS, NH. ZONA RURAL, RUSSAS, CEARÁ

CUNTA MUNICIPAL DE RUSSAS, CEARÁ

PREFEITURA MUNICIPAL DE RUSSAS

MAIO/2023

INDICADA

FOLHA

A1

PROJETO

1116

ÁREA DO

ÁREA COM

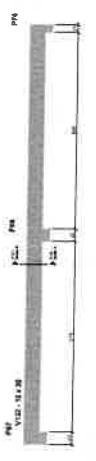
ÁREA COM

ÁREA COM

ÁREA COM

ÁREA COM

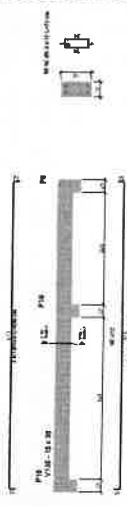
① V132 - Vista lateral
1:50



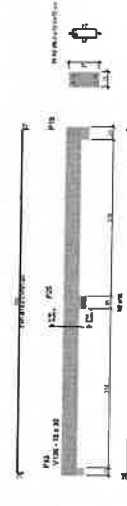
② V133 - Vista lateral
1:50



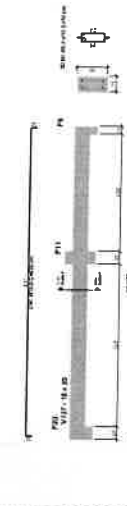
③ V135 - Vista lateral
1:50



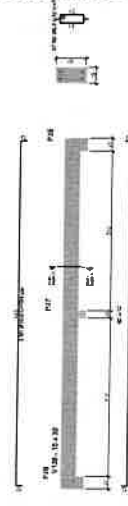
④ V136 - Vista lateral
1:50



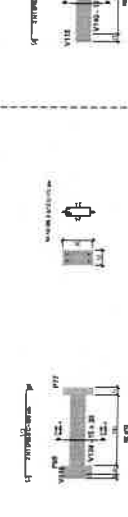
⑤ V137 - Vista lateral
1:50



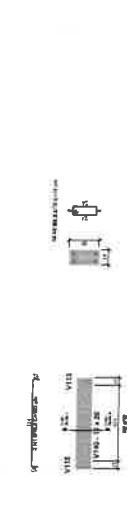
⑥ V138 - Vista lateral
1:50



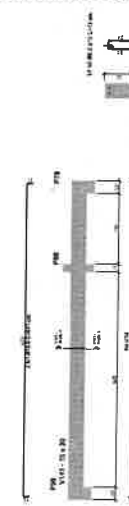
⑦ V139 - Vista lateral
1:50



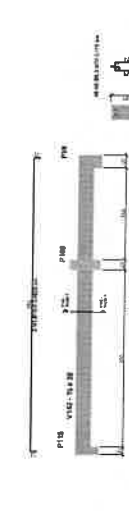
⑧ V140 - Vista lateral
1:50



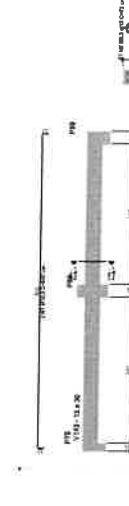
⑨ V141 - Vista lateral
1:50



⑩ V142 - Vista lateral
1:50



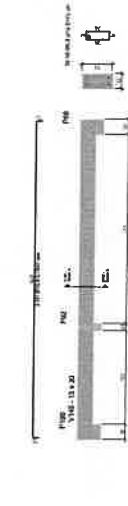
⑪ V143 - Vista lateral
1:50



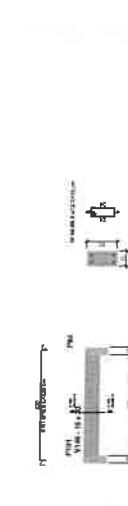
⑫ V144 - Vista lateral
1:50



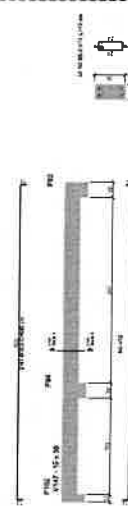
⑬ V145 - Vista lateral
1:50



⑭ V146 - Vista lateral
1:50



⑮ V147 - Vista lateral
1:50





Prefeitura de
Russas

LEGENDA

IMAGEM DE SATÉLITE LOCALIZAÇÃO DO IMÓVEL

PREFEITURA

RESPONSÁVEL TÉCNICO

ALYSON DA SILVA
BELARMINO
VIANA.07151348339

PROJETO

PROJETO ESTRUTURAL

OBJETO

REFORMA COM AMPLIAÇÃO NA ESCOLA MUNICIPAL LUIZ FERREIRA LIMA DE
EDUCAÇÃO INFANTIL E BÊNIO FUNDAMENTAL

NUMÉRICO

RITO BELANÇAS, S/N, ZONA RURAL, RUSSAS, CEARÁ

PROPRIETÁRIO

PREFEITURA MUNICIPAL DE RUSSAS/CE

DATA

FECHA

INDICADA

MAIORES

RELEVANTE - V281 - 491 - 416 - FACIADA /

RESERVATÓRIO

RESPONSÁVEL TÉCNICO

ALYSON DA SILVA BELARMINO VIANA (07151348339)

PROJETA

FRANCISCO EMERSON MARTINS DE ALMEIDA

FOLHA

41

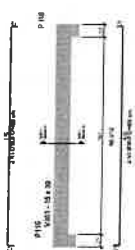
ÁREA

ÁREA DO

ÁREA COM

PROCESSO ADMINISTRATIVO
0245

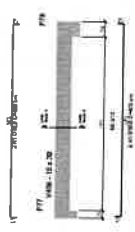
ASSINADO
ELECTRONICAMENTE



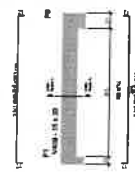
1 V301 - Vista lateral
1:50



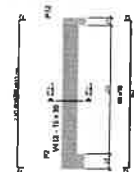
4 V403 - Vista lateral
1:50



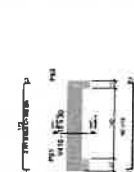
7 V406 - Vista lateral
1:50



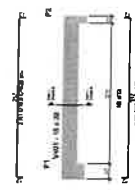
10 V409 - Vista lateral
1:50



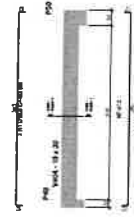
13 V412 - Vista lateral
1:50



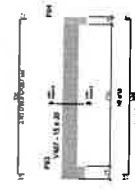
16 V415 - Vista lateral
1:50



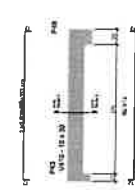
2 V401 - Vista lateral
1:50



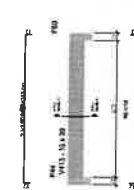
5 V404 - Vista lateral
1:50



8 V407 - Vista lateral
1:50



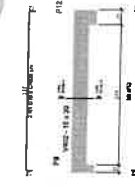
11 V410 - Vista lateral
1:50



14 V413 - Vista lateral
1:50



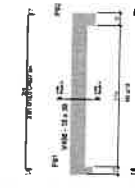
17 V416 - Vista lateral
1:50



3 V402 - Vista lateral
1:50



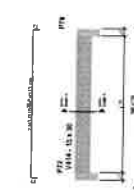
6 V405 - Vista lateral
1:50



9 V408 - Vista lateral
1:50



12 V411 - Vista lateral
1:50



15 V414 - Vista lateral
1:50

2



Prefeitura de
Russas

LEGIÇÃO

IMAGEM DE SATÉLITE/LOCALIZAÇÃO DO IMÓVEL

PREFEITURA

RESPONSÁVEL TÉCNICO

ALYSON DA SILVA
BELARMINO
VIANA-07151348339

PROJETO ARQUITETURAL

REFORMA COM AMPLIAÇÃO NA ESCOLA MUNICIPAL LUIZ FERREIRA LIMA DE
EDUCAÇÃO INFANTIL E ENSINO FUNDAMENTAL

LOCALIZAÇÃO

BRITO MILANCIAS, RM, ZONA RURAL, RUSSAS, CEARÁ

PROPRIETÁRIO

PREFEITURA MUNICIPAL DE RUSSAS/CE

DATA

MAIO/2023

CONTEÚDO

QUANTITATIVOS

FOLHA

1418

ÁREA

ÁREA DO T

ÁREA COM

RESPONSÁVEL TÉCNICA

ARQUIVO DA NOVA BELARMINO VIANA - 07151348339

PROFISSIONAL

FRANCISCO BERSON MARTINS DE ALMEIDA

Resumo de Apo - Bepatas

Item	Quantidade	Valor Unitário (R\$)	Valor Total (R\$)
1	1	100,00	100,00
2	1	100,00	100,00

Resumo de Apo - Vigas Global

Item	Quantidade	Valor Unitário (R\$)	Valor Total (R\$)
1	1	100,00	100,00
2	1	100,00	100,00

Resumo de Apo - Pilares Global

Item	Quantidade	Valor Unitário (R\$)	Valor Total (R\$)
1	1	100,00	100,00
2	1	100,00	100,00

Resumo de Formas - Fundações

Item	Quantidade	Valor Unitário (R\$)	Valor Total (R\$)
1	1	100,00	100,00
2	1	100,00	100,00

Resumo de Formas - Pilares Global

Item	Quantidade	Valor Unitário (R\$)	Valor Total (R\$)
1	1	100,00	100,00
2	1	100,00	100,00

Resumo de Formas - Vigas Globais

Item	Quantidade	Valor Unitário (R\$)	Valor Total (R\$)
1	1	100,00	100,00
2	1	100,00	100,00

Resumo de concreto - Bepatas

Item	Quantidade	Valor Unitário (R\$)	Valor Total (R\$)
1	1	100,00	100,00
2	1	100,00	100,00

Resumo de concreto - Pilares Global

Item	Quantidade	Valor Unitário (R\$)	Valor Total (R\$)
1	1	100,00	100,00
2	1	100,00	100,00

Resumo de concreto - Vigas Global

Item	Quantidade	Valor Unitário (R\$)	Valor Total (R\$)
1	1	100,00	100,00
2	1	100,00	100,00

Resumo Detalhado de Apo - Vigas Global - Reservatório

Item	Quantidade	Valor Unitário (R\$)	Valor Total (R\$)
1	1	100,00	100,00
2	1	100,00	100,00

Item	Quantidade	Valor Unitário (R\$)	Valor Total (R\$)
1	1	100,00	100,00
2	1	100,00	100,00

Item	Quantidade	Valor Unitário (R\$)	Valor Total (R\$)
1	1	100,00	100,00
2	1	100,00	100,00

Item	Quantidade	Valor Unitário (R\$)	Valor Total (R\$)
1	1	100,00	100,00
2	1	100,00	100,00

Item	Quantidade	Valor Unitário (R\$)	Valor Total (R\$)
1	1	100,00	100,00
2	1	100,00	100,00

Item	Quantidade	Valor Unitário (R\$)	Valor Total (R\$)
1	1	100,00	100,00
2	1	100,00	100,00

Item	Quantidade	Valor Unitário (R\$)	Valor Total (R\$)
1	1	100,00	100,00
2	1	100,00	100,00

Item	Quantidade	Valor Unitário (R\$)	Valor Total (R\$)
1	1	100,00	100,00
2	1	100,00	100,00

Item	Quantidade	Valor Unitário (R\$)	Valor Total (R\$)
1	1	100,00	100,00
2	1	100,00	100,00

Item	Quantidade	Valor Unitário (R\$)	Valor Total (R\$)
1	1	100,00	100,00
2	1	100,00	100,00

Item	Quantidade	Valor Unitário (R\$)	Valor Total (R\$)
1	1	100,00	100,00
2	1	100,00	100,00

Item	Quantidade	Valor Unitário (R\$)	Valor Total (R\$)
1	1	100,00	100,00
2	1	100,00	100,00

Item	Quantidade	Valor Unitário (R\$)	Valor Total (R\$)
1	1	100,00	100,00
2	1	100,00	100,00

Item	Quantidade	Valor Unitário (R\$)	Valor Total (R\$)
1	1	100,00	100,00
2	1	100,00	100,00

Item	Quantidade	Valor Unitário (R\$)	Valor Total (R\$)
1	1	100,00	100,00
2	1	100,00	100,00

Item	Quantidade	Valor Unitário (R\$)	Valor Total (R\$)
1	1	100,00	100,00
2	1	100,00	100,00

Item	Quantidade	Valor Unitário (R\$)	Valor Total (R\$)
1	1	100,00	100,00
2	1	100,00	100,00

Item	Quantidade	Valor Unitário (R\$)	Valor Total (R\$)
1	1	100,00	100,00
2	1	100,00	100,00

Item	Quantidade	Valor Unitário (R\$)	Valor Total (R\$)
1	1	100,00	100,00
2	1	100,00	100,00

Item	Quantidade	Valor Unitário (R\$)	Valor Total (R\$)
1	1	100,00	100,00
2	1	100,00	100,00

Item	Quantidade	Valor Unitário (R\$)	Valor Total (R\$)
1	1	100,00	100,00
2	1	100,00	100,00

Item	Quantidade	Valor Unitário (R\$)	Valor Total (R\$)
1	1	100,00	100,00
2	1	100,00	100,00

Item	Quantidade	Valor Unitário (R\$)	Valor Total (R\$)
1	1	100,00	100,00
2	1	100,00	100,00

Item	Quantidade	Valor Unitário (R\$)	Valor Total (R\$)
1	1	100,00	100,00
2	1	100,00	100,00

Item	Quantidade	Valor Unitário (R\$)	Valor Total (R\$)
1	1	100,00	100,00
2	1	100,00	100,00

Resumo Detalhado de Apo - Vigas Global - Cobertura

Item	Quantidade	Valor Unitário (R\$)	Valor Total (R\$)
1	1	100,00	100,00
2	1	100,00	100,00

Item	Quantidade	Valor Unitário (R\$)	Valor Total (R\$)
1	1	100,00	100,00
2	1	100,00	100,00

Item	Quantidade	Valor Unitário (R\$)	Valor Total (R\$)
1	1	100,00	100,00
2	1	100,00	100,00

Item	Quantidade	Valor Unitário (R\$)	Valor Total (R\$)
1	1	100,00	100,00
2	1	100,00	100,00

Item	Quantidade	Valor Unitário (R\$)	Valor Total (R\$)
1	1	100,00	100,00
2	1	100,00	100,00

Item	Quantidade	Valor Unitário (R\$)	Valor Total (R\$)
1	1	100,00	100,00
2	1	100,00	100,00

Item	Quantidade	Valor Unitário (R\$)	Valor Total (R\$)
1	1	100,00	100,00
2	1	100,00	100,00

Item	Quantidade	Valor Unitário (R\$)	Valor Total (R\$)
1	1	100,00	100,00
2	1	100,00	100,00

Item	Quantidade	Valor Unitário (R\$)	Valor Total (R\$)
1	1	100,00	100,00
2	1	100,00	100,00

Item	Quantidade	Valor Unitário (R\$)	Valor Total (R\$)
1	1	100,00	100,00
2	1	100,00	100,00

Item	Quantidade	Valor Unitário (R\$)	Valor Total (R\$)
1	1	100,00	100,00
2	1	100,00	100,00

Item	Quantidade	Valor Unitário (R\$)	Valor Total (R\$)
1	1	100,00	100,00
2	1	100,00	100,00

Item	Quantidade	Valor Unitário (R\$)	Valor Total (R\$)
1	1	100,00	100,00
2	1	100,00	100,00

Item	Quantidade	Valor Unitário (R\$)	Valor Total (R\$)
1	1	100,00	100,00
2	1	100,00	100,00

Item	Quantidade	Valor Unitário (R\$)	Valor Total (R\$)
1	1	100,00	100,00
2	1	100,00	100,00

Item	Quantidade	Valor Unitário (R\$)	Valor Total (R\$)
1	1	100,00	100,00
2	1	100,00	100,00

Item	Quantidade	Valor Unitário (R\$)	Valor Total (R\$)
1	1	100,00	100,00
2	1	100,00	100,00

Item	Quantidade	Valor Unitário (R\$)	Valor Total (R\$)
1	1	100,00	100,00
2	1	100,00	100,00

Item	Quantidade	Valor Unitário (R\$)	Valor Total (R\$)
1	1	100,00	100,00
2	1	100,00	100,00

Item	Quantidade	Valor Unitário (R\$)	Valor Total (R\$)
1	1	100,00	100,00
2	1	100,00	100,00

Item	Quantidade	Valor Unitário (R\$)	Valor Total (R\$)
1	1	100,00	100,00
2	1	100,00	100,00

Item	Quantidade	Valor Unitário (R\$)	Valor Total (R\$)
1	1	100,00	1



Anotação de Responsabilidade Técnica - ART
Lei nº 6.496, de 7 de dezembro de 1977

CREA-CE

ART OBRA / SER
Nº CE20261897



Conselho Regional de Engenharia e Agronomia do Ceará

INICIAL

1. Responsável Técnico

ALYSON DA SILVA BELARMINO VIANA

Título profissional: **ENGENHEIRO CIVIL**

RNP: **0619443383**

Registro: **349024CE**

2. Dados do Contrato

Contratante: **Prefeitura municipal de Russas.**

TRAVESSA JOAQUIM NOGUEIRA DA COSTA

Complemento:

Bairro: **CENTRO**

Cidade: **RUSSAS**

UF: **CE**

CPF/CNPJ: **07.535.446/0001-60**

Nº: **0001**

CEP: **62900000**

Contrato: **Não especificado**

Celebrado em:

Valor: **R\$ 1,00**

Tipo de contratante: **Pessoa Jurídica de Direito Público**

Ação Institucional: **NENHUMA - NÃO OPTANTE**

3. Dados da Obra/Serviço

SÍTIO MELANCIAS

Nº: **S/N**

Complemento:

Bairro: **ZONA RURAL**

Cidade: **RUSSAS**

UF: **CE**

CEP: **62900000**

Data de Início: **10/06/2026**

Previsão de término: **10/06/2027**

Coordenadas Geográficas: **-4.707141, -40.564988**

Finalidade: **Escolar**

Código: **Não Especificado**

Proprietário: **Prefeitura municipal de Russas.**

CPF/CNPJ: **07.535.446/0001-60**

4. Atividade Técnica

	Quantidade	Unidade
14 - Elaboração		
35 - Elaboração de orçamento > ESTRUTURAS > ESTRUTURAS DE CONCRETO E ARGAMASSA ARMADA > #2.1.1 - DE ESTRUTURA DE CONCRETO ARMADO	624,69	m2
35 - Elaboração de orçamento > ELETROTÉCNICA > INSTALAÇÕES ELÉTRICAS > DE INSTALAÇÕES ELÉTRICAS EM BAIXA TENSÃO > #11.10.1.2 - PARA FINS COMERCIAIS	624,69	m2
35 - Elaboração de orçamento > CONSTRUÇÃO CIVIL > EDIFICAÇÕES > DE REFORMA DE EDIFICAÇÃO > #1.1.2.1 - DE ALVENARIA	624,69	m2
35 - Elaboração de orçamento > CONSTRUÇÃO CIVIL > INSTALAÇÕES HIDROSSANITÁRIAS > #1.4.2 - DE SISTEMA DE REDES DE ÁGUAS PLUVIAIS	624,69	m2
35 - Elaboração de orçamento > CONSTRUÇÃO CIVIL > INSTALAÇÕES HIDROSSANITÁRIAS > #1.4.3 - DE INSTALAÇÃO DE SISTEMA DE ESGOTO SANITÁRIO	624,69	m2
18 - Fiscalização		
60 - Fiscalização de obra > ESTRUTURAS > ESTRUTURAS DE CONCRETO E ARGAMASSA ARMADA > #2.1.1 - DE ESTRUTURA DE CONCRETO ARMADO	624,69	m2
60 - Fiscalização de obra > ELETROTÉCNICA > INSTALAÇÕES ELÉTRICAS > DE INSTALAÇÕES ELÉTRICAS EM BAIXA TENSÃO > #11.10.1.2 - PARA FINS COMERCIAIS	624,69	m2
60 - Fiscalização de obra > CONSTRUÇÃO CIVIL > EDIFICAÇÕES > DE REFORMA DE EDIFICAÇÃO > #1.1.2.1 - DE ALVENARIA	624,69	m2
60 - Fiscalização de obra > CONSTRUÇÃO CIVIL > INSTALAÇÕES HIDROSSANITÁRIAS > #1.4.2 - DE SISTEMA DE REDES DE ÁGUAS PLUVIAIS	624,69	m2
60 - Fiscalização de obra > CONSTRUÇÃO CIVIL > INSTALAÇÕES HIDROSSANITÁRIAS > #1.4.3 - DE INSTALAÇÃO DE SISTEMA DE ESGOTO SANITÁRIO	624,69	m2

Após a conclusão das atividades técnicas o profissional deve proceder a baixa desta ART

5. Observações

REFORMA COM AMPLIAÇÃO NA ESCOLA MUNICIPAL LUÍS FERREIRA LIMA DE EDUCAÇÃO INFANTIL E ENSINO FUNDAMENTAL.

6. Declarações

7. Entidade de Classe

NENHUMA - NÃO OPTANTE

A autenticidade desta ART pode ser verificada em: <https://crea-ce.sitac.com.br/publico/>, com a chave: 96BYz
 Impresso em: 11/06/2026 às 11:06:53 por: , ip: 187.19.149.151



P



**Anotação de Responsabilidade Técnica - ART
Lei nº 6.496, de 7 de dezembro de 1977**

CREA-CE

**ART OBRA / SER
Nº CE20261897**



Conselho Regional de Engenharia e Agronomia do Ceará

INICIAL

8. Assinaturas

Declaro serem verdadeiras as informações acima

_____ de _____ de _____
Local data



Documento assinado eletronicamente
com credenciais de login e senha
ALYSON DA SILVA BELARMINO VIANA
RNP: 0619443383
Data: 11/06/2026 11:06:53

ALYSON DA SILVA BELARMINO VIANA - CPF: 071.513.483-39

Prefeitura municipal de Russas. - CNPJ: 07.535.446/0001-60

9. Informações

* A ART é válida somente quando quitada, mediante apresentação do comprovante do pagamento ou conferência no site do Crea.

10. Valor

Valor da ART: R\$ 108,39 Registrada em: 10/06/2026 Valor pago: R\$ 108,39 Nosso Número: 8218922438

A autenticidade desta ART pode ser verificada em: <https://crea-ce.sitac.com.br/publico/>, com a chave: 96BYz
Impresso em: 11/06/2026 às 11:06:53 por: , ip: 187.19.149.151



www.crea-ce.org.br
Tel: (85) 3453-5800

faleconosco@crea-ce.org.br
Fax: (85) 3453-5804





Registro de Responsabilidade Técnica - RRT

1. RESPONSÁVEL TÉCNICO

Nome Civil/Social: ALINE SOUSA LIMA
Título Profissional: Arquiteto(a) e Urbanista

CPF: 034.XXX.XXX-13
Nº do Registro: 00A1397907

2. DETALHES DO RRT

Nº do RRT: SI16899860I00CT001
Data de Cadastro: 20/05/2026
Data de Registro: 20/05/2026

Modalidade: RRT SIMPLES
Forma de Registro: INICIAL
Forma de Participação: INDIVIDUAL

2.1 Valor do RRT

Valor do RRT: R\$130,64

Boleto nº 24615844

Pago em: 20/05/2026

3. DADOS DO SERVIÇO/CONTRATANTE

3.1 Serviço 001

Contratante: PREFEITURA MUNICIPAL DE RUSSAS
Tipo: Pessoa Jurídica de Direito Público
Valor do Serviço/Honorários: R\$0,00

CPF/CNPJ: 07.XXX.XXX/0001-60
Data de Início: 20/04/2026
Data de Previsão de Término: 22/05/2026

3.1.1 Endereço da Obra/Serviço

País: Brasil
Tipo Logradouro: SIT
Logradouro: MELANCIAS
Bairro: ZONA RURAL

CEP: 62900000
Nº: S/N
Complemento: ESCOLA
Cidade/UF: RUSSAS/CE

3.1.2 Atividade(s) Técnica(s)

Grupo: PROJETO
Atividade: 1.1.2 - Projeto arquitetônico

Quantidade: 624,69
Unidade: metro quadrado

3.1.3 Tipologia

Tipologia: Público

3.1.4 Descrição da Obra/Serviço

REFORMA COM AMPLIAÇÃO NA ESCOLA MUNICIPAL LUÍS FERREIRA LIMA DE EDUCAÇÃO INFANTIL E ENSINO FUNDAMENTAL NA COMUNIDADE DE SÍTIO MELANCIAS, ZONA RURAL, RUSSAS/CE, COM UMA ÁREA A SER AMPLIADA DE 624,69 m².

3.1.5 Declaração de Acessibilidade

Declaro o atendimento às regras de acessibilidade previstas em legislação e em normas técnicas pertinentes para as edificações abertas ao público, de uso público ou privativas de uso coletivo, conforme § 1º do art. 56 da Lei nº 13146, de 06 de julho de 2015.



4. RRT VINCULADO POR FORMA DE REGISTRO

Nº do RRT	Contratante	Forma de Registro	Data de Registro
SI16899860I00CT001	PREFEITURA MUNICIPAL DE RUSSAS	INICIAL	20/05/2026

5. DECLARAÇÃO DE VERACIDADE

Declaro para os devidos fins de direitos e obrigações, sob as penas previstas na legislação vigente, que as informações cadastradas neste RRT são verdadeiras e de minha responsabilidade técnica e civil.

6. ASSINATURA ELETRÔNICA

Documento assinado eletronicamente por meio do SICCAU do arquiteto(a) e urbanista ALINE SOUSA LIMA, registro CAU nº 00A1397907, na data e hora: 2026-05-20 11:35:39, com o uso de login e de senha. O **CPF/CNPJ** está oculto visando proteger os direitos fundamentais de liberdade, privacidade e o livre desenvolvimento da personalidade da pessoa natural (**LGPD**).





**Anotação de Responsabilidade Técnica - ART
Lei nº 6.496, de 7 de dezembro de 1977**

CREA-CE

**ART OBRA / SER
Nº CE20261897**



Conselho Regional de Engenharia e Agronomia do Ceará

INICIAL

1. Responsável Técnico

ALYSON DA SILVA BELARMINO VIANA

Título profissional: **ENGENHEIRO CIVIL**

RNP: **0619443383**

Registro: **349024CE**

2. Dados do Contrato

Contratante: **Prefeitura municipal de Russas.**

TRAVESSA JOAQUIM NOGUEIRA DA COSTA

Complemento:

Bairro: **CENTRO**

Cidade: **RUSSAS**

UF: **CE**

CPF/CNPJ: **07.535.446/0001-60**

Nº: **0001**

CEP: **62900000**

Contrato: **Não especificado**

Celebrado em:

Valor: **R\$ 1,00**

Tipo de contratante: **Pessoa Jurídica de Direito Público**

Ação Institucional: **NENHUMA - NÃO OPTANTE**

3. Dados da Obra/Serviço

SÍTIO MELANCIAS

Nº: **S/N**

Complemento:

Bairro: **ZONA RURAL**

Cidade: **RUSSAS**

UF: **CE**

CEP: **62900000**

Data de Início: **10/06/2026**

Previsão de término: **10/06/2027**

Coordenadas Geográficas: **-4.707141, -40.564988**

Finalidade: **Escolar**

Código: **Não Especificado**

Proprietário: **Prefeitura municipal de Russas.**

CPF/CNPJ: **07.535.446/0001-60**

4. Atividade Técnica

	Quantidade	Unidade
14 - Elaboração		
35 - Elaboração de orçamento > ESTRUTURAS > ESTRUTURAS DE CONCRETO E ARGAMASSA ARMADA > #2.1.1 - DE ESTRUTURA DE CONCRETO ARMADO	624,69	m2
35 - Elaboração de orçamento > ELETROTÉCNICA > INSTALAÇÕES ELÉTRICAS > DE INSTALAÇÕES ELÉTRICAS EM BAIXA TENSÃO > #11.10.1.2 - PARA FINS COMERCIAIS	624,69	m2
35 - Elaboração de orçamento > CONSTRUÇÃO CIVIL > EDIFICAÇÕES > DE REFORMA DE EDIFICAÇÃO > #1.1.2.1 - DE ALVENARIA	624,69	m2
35 - Elaboração de orçamento > CONSTRUÇÃO CIVIL > INSTALAÇÕES HIDROSSANITÁRIAS > #1.4.2 - DE SISTEMA DE REDES DE ÁGUAS PLUVIAIS	624,69	m2
35 - Elaboração de orçamento > CONSTRUÇÃO CIVIL > INSTALAÇÕES HIDROSSANITÁRIAS > #1.4.3 - DE INSTALAÇÃO DE SISTEMA DE ESGOTO SANITÁRIO	624,69	m2
18 - Fiscalização	Quantidade	Unidade
60 - Fiscalização de obra > ESTRUTURAS > ESTRUTURAS DE CONCRETO E ARGAMASSA ARMADA > #2.1.1 - DE ESTRUTURA DE CONCRETO ARMADO	624,69	m2
60 - Fiscalização de obra > ELETROTÉCNICA > INSTALAÇÕES ELÉTRICAS > DE INSTALAÇÕES ELÉTRICAS EM BAIXA TENSÃO > #11.10.1.2 - PARA FINS COMERCIAIS	624,69	m2
60 - Fiscalização de obra > CONSTRUÇÃO CIVIL > EDIFICAÇÕES > DE REFORMA DE EDIFICAÇÃO > #1.1.2.1 - DE ALVENARIA	624,69	m2
60 - Fiscalização de obra > CONSTRUÇÃO CIVIL > INSTALAÇÕES HIDROSSANITÁRIAS > #1.4.2 - DE SISTEMA DE REDES DE ÁGUAS PLUVIAIS	624,69	m2
60 - Fiscalização de obra > CONSTRUÇÃO CIVIL > INSTALAÇÕES HIDROSSANITÁRIAS > #1.4.3 - DE INSTALAÇÃO DE SISTEMA DE ESGOTO SANITÁRIO	624,69	m2

Após a conclusão das atividades técnicas o profissional deve proceder a baixa desta ART

5. Observações

REFORMA COM AMPLIAÇÃO NA ESCOLA MUNICIPAL LUÍS FERREIRA LIMA DE EDUCAÇÃO INFANTIL E ENSINO FUNDAMENTAL.

6. Declarações

7. Entidade de Classe

NENHUMA - NÃO OPTANTE

A autenticidade desta ART pode ser verificada em: <https://crea-ce.sitac.com.br/publico/>, com a chave: 96BYz
Impresso em: 11/06/2026 às 11:06:53 por , ip: 187.19.149.151

www.crea.org.br
Tel: (85) 3453-5800

faleconosco@crea.org.br
Fax: (85) 3453-5804





Anotação de Responsabilidade Técnica - ART
Lei nº 6.496, de 7 de dezembro de 1977

CREA-CE

ART OBRA / SER
Nº CE20261897



Conselho Regional de Engenharia e Agronomia do Ceará

INICIAL

8. Assinaturas

Declaro serem verdadeiras as informações acima

_____ de _____ de _____
 Local data



Documento assinado eletronicamente
 com credenciais de login e senha
ALYSON DA SILVA BELARMINO VIANA
 RNP: 0619443383
 Data: 11/06/2026 11:06:53

ALYSON DA SILVA BELARMINO VIANA - CPF: 071.513.483-39
MARIA VIEIRA LIMA Assinado digitalmente por MARIA VIEIRA
COELHO:05213045391 LIMA COELHO:05213045391
 Data: 2026.06.16 09:43:43-03'00'
 Prefeitura municipal de Russas. - CNPJ: 07.535.446/0001-60

9. Informações

* A ART é válida somente quando quitada, mediante apresentação do comprovante do pagamento ou conferência no site do Crea.

10. Valor

Valor da ART: **R\$ 108,39** Registrada em: **10/06/2026** Valor pago: **R\$ 108,39** Nosso Número: **8218922438**

R

A autenticidade desta ART pode ser verificada em: <https://crea-ce.sitac.com.br/publico/>, com a chave: 96BYz
 Impresso em: 11/06/2026 às 11:06:53 por: , ip: 187.19.149.151



www.creace.org.br
 Tel: (85) 3453-5800

faleconosco@creace.org.br
 Fax: (85) 3453-5804

