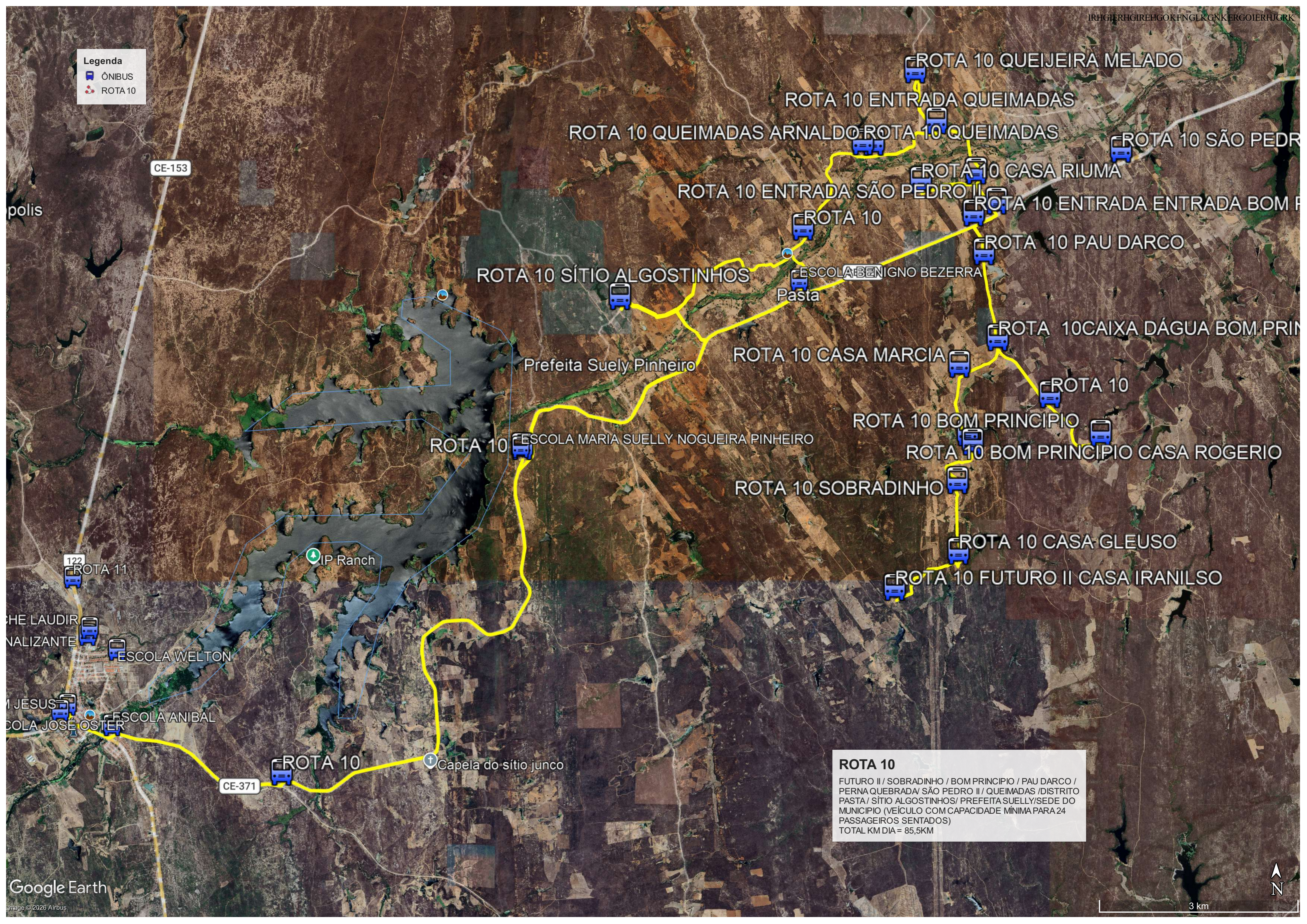


Legenda

- ÔNIBUS
- ROTA 10



ROTA 10
 FUTURO II / SOBRADINHO / BOM PRINCÍPIO / PAU DARCO /
 PERNA QUEBRADA / SÃO PEDRO II / QUEIMADAS / DISTRITO
 PASTA / SÍTIO ALGOSTINHOS / PREFEITA SUELLY / SEDE DO
 MUNICÍPIO (VEÍCULO COM CAPACIDADE MÍNIMA PARA 24
 PASSAGEIROS SENTADOS)
 TOTAL KM DIA = 85,5KM

