



## **PREFEITURA MUNICIPAL DE SENADOR POMPEU**

### **PROJETO BÁSICO**

**REQUALIFICAÇÃO DA COBERTURA DO GALPÃO  
DO PAVILHÃO 05 DO PARQUE DE EXPOSIÇÕES DO  
MUNICÍPIO DE SENADOR POMPEU/CE**

**TOMO ÚNICO  
MEMORIAL DESCRITIVO  
ESPECIFICAÇÕES TÉCNICAS  
ORÇAMENTO E CRONOGRAMA  
MEMORIAL DE CÁLCULO  
PLANTAS**

**JUNHO 2026**

## **SUMÁRIO**

### **1 - APRESENTAÇÃO**

### **2 - GENERALIDADES**

- 2.1 - DADOS GERAIS
- 2.2 - ACESSO RODOVIÁRIO

### **3 - INFORMAÇÕES BÁSICAS DO MUNICÍPIO**

- 3.1 - CARACTERÍSTICAS AMBIENTAIS
- 3.2 - DEMOGRAFIA
- 3.3 - DOMICÍLIOS
- 3.4 - SAÚDE
- 3.5 - EDUCAÇÃO
- 3.6 - SANEAMENTO
- 3.7 - ENERGIA ELÉTRICA

### **4 - MEMORIAL DESCRITIVO**

- 4.1 - OBJETIVO
- 4.2 - SITUAÇÃO ATUAL
- 4.3 - SOLUÇÃO PROPOSTA

### **5 - CONSIDERAÇÕES GERAIS PARA EXECUÇÃO DOS SERVIÇOS**

### **6 - ESPECIFICAÇÕES TÉCNICAS**



## **1 - APRESENTAÇÃO**

O presente projeto visa a **REQUALIFICAÇÃO DA COBERTURA DO GALPÃO DO PAVILHÃO 05 DO PARQUE DE EXPOSIÇÕES**, município de Senador Pompeu/CE.

Para elaboração desse trabalho, foram observados os seguintes parâmetros:

- Normas Técnicas da ABNT;
- Especificações de Serviços da SEINFRA-CE E ORSE-SE;
- Procedimentos, Normas e padrões adotados pela Prefeitura Municipal.



## 2 - GENERALIDADES

### 2.1 - DADOS GERAIS

O município de Senador Pompeu situa-se na posição Centro do Estado do Ceará, na Mesorregião dos Sertões Cearenses. Pertence a Microrregião do Sertão de Senador Pompeu, à aproximadamente 273 km de Fortaleza, capital do estado, com altitude média de 184 metros acima do nível do mar. A área total do município é de 1 002,13 km<sup>2</sup>. Antes de sua emancipação, que se deu em 03 de setembro de 1896, Senador Pompeu previamente conhecida como Humaitá, com território desmembrado de Maria Pereira, atual Mombaça, recebeu status de município em 1901.

O município de Senador Pompeu tem como municípios limítrofes ao:

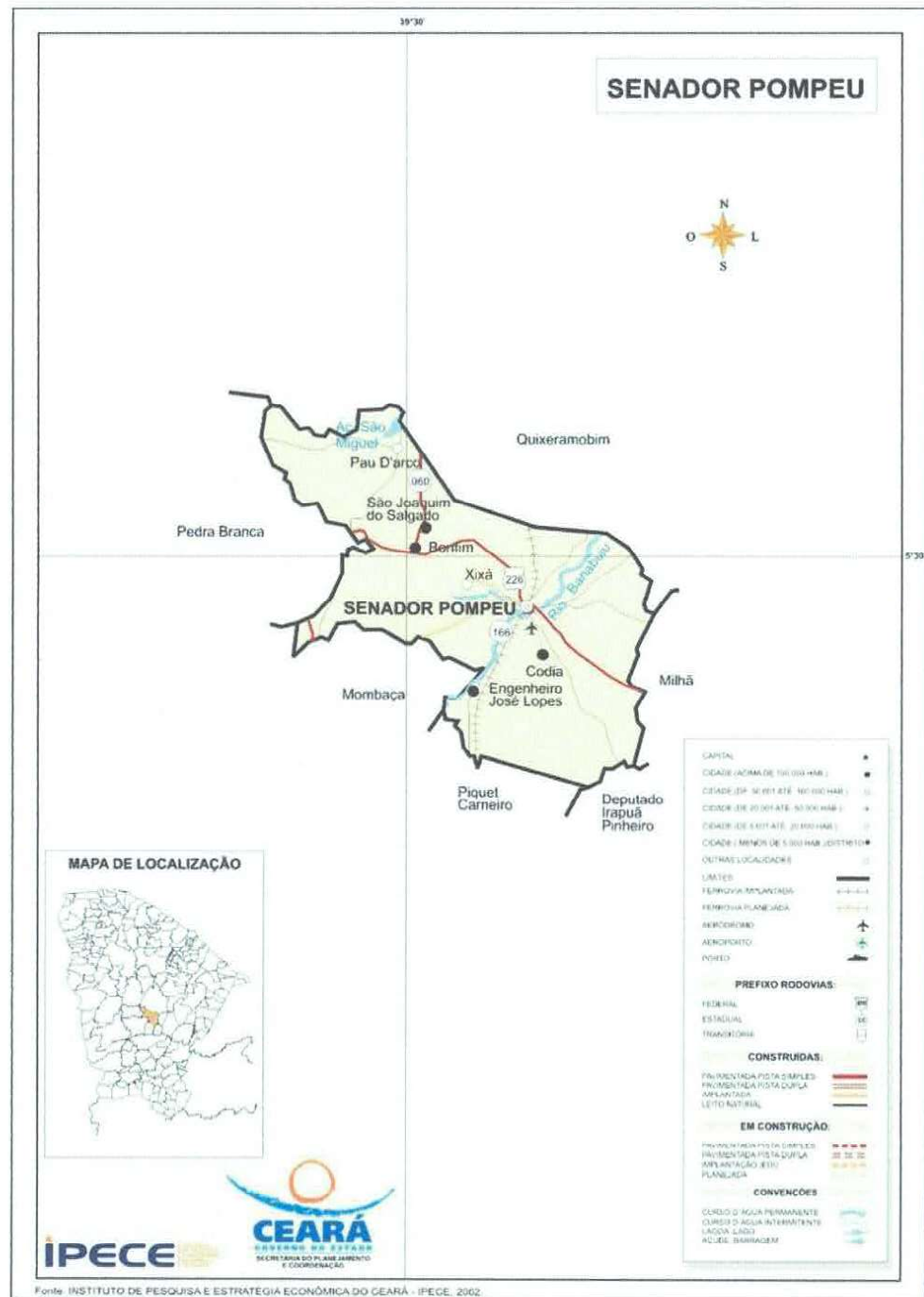
- Norte: Quixeramobim;
- Sul: Mombaça, Piquet Carneiro e Dep. Irapuan Pinheiro;
- Leste: Dep. Irapuan Pinheiro e Milhã;
- Oeste: Pedra Branca e Mombaça.

A localização geográfica do município tem como Coordenadas Geográficas:

- Latitude (S) → 5° 35' 17"
- Longitude (W) → 39° 22' 18"

A figura 1.0 à seguir apresenta o mapa do município e a situação em relação ao Estado.

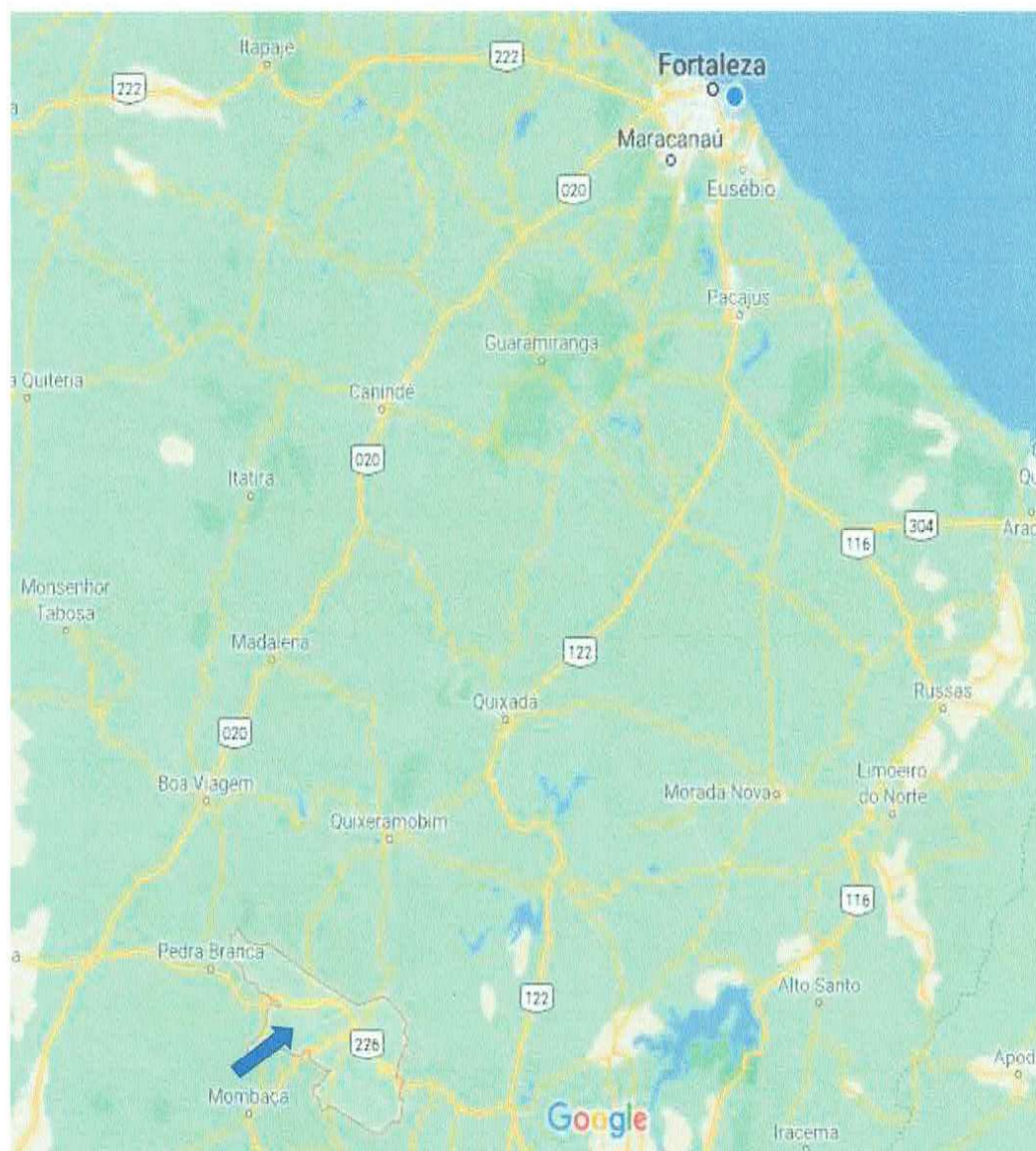
**Figura 1.0 – Mapa de Localização**



## 2.2 - ACESSO RODOVIÁRIO

O acesso do município, a partir de Fortaleza, pode ser feito através da rodovia Fortaleza/Chorozinho/Quixadá/Senador Pompeu. Rodovias Federais BR-116 e Estaduais CE 122 e CE 226, interligam a capital ao município. À distância perfaz em 273 km.

**Figura 2.0 – Mapa de Acesso**



### 3 - INFORMAÇÕES BÁSICAS DO MUNICÍPIO.

#### 3.1 - CARACTERÍSTICAS AMBIENTAIS

##### Aspectos Climáticos

CLIMA	PLUVIOSIDADE (mm)	TEMPERATURA MÉDIA (°C)	PERÍODO CHUVOSO
Tropical Quente Semi-árido	730,7	26° a 28°	fevereiro a abril

Fonte: FUNCEME/IPECE.

##### Componentes Ambientais

RELEVO	SOLOS	VEGETAÇÃO
Depressões Sertanejas	Brunizem Avermelhado, Solos Litólicos, Planossolo Solódico e Podzólico Vermelho-Amarelo	Caatinga Arbustiva Densa, Caatinga Arbustiva Aberta e Floresta Caducifólia Espinhosa

Fonte: FUNCEME/IPECE.

#### 3.2 – DEMOGRAFIA

##### População Residente – 1991 e 2000

DISCRIMINAÇÃO	1991		2000	
	Nº	%	Nº	%
Total	26.597	100,00	27.225	100,00
Urbana	14.580	54,82	15.682	57,60
Rural	12.017	45,18	11.543	42,40
Homens	12.872	48,40	13.297	48,84
Mulheres	13.725	51,60	13.928	51,16

Fonte: IBGE – Censos Demográficos 1991/2000.

##### Estimativa da População – 2004 - 2005

DISCRIMINAÇÃO	2004		2005	
	Nº	%	Nº	%
Total	27.371	100,00	27.441	100,00
Homens	13.429	49,06	13.476	49,11
Mulheres	13.942	50,94	13.965	50,89

Fonte: Instituto Brasileiro de Geografia e Estatística (IBGE).

#### 3.3 - DOMICÍLIOS

##### Número de Domicílios, Média de Moradores/Domicílios – 2000

SITUAÇÃO DO DOMICÍLIO	NÚMERO DE DOMICÍLIOS	MÉDIA DE MORADORES	
		MUNICÍPIO	ESTADO
Total	6.923	3,92	4,21
Urbana	4.149	3,77	4,10
Rural	2.774	4,14	4,51

Fonte: IBGE – Censo Demográfico 2000.

### 3.4 – SAÚDE

Unidades de Saúde Ligadas ao Sistema Único de Saúde, por Tipo de Prestador - 2004

TIPO DE PRESTADOR	QUANTIDADE	%
Total	13	100,00
Pública	10	76,92
Privada	3	23,08

Fonte: Secretaria da Saúde do Estado do Ceará (SESA).

Unidades de Saúde Ligadas ao Sistema Único de Saúde, por Tipo de Unidade - 2004

TIPO DE UNIDADE	QUANTIDADE	%
Total	13	100,00
Unidades de saúde		
Posto de saúde	-	-
Centro de saúde	8	61,54
Ambulatório	1	7,69
Consultório médico/odontológico	-	-
Policlínica	1	7,69
Unidade mista	-	-
Unidade móvel	-	-
Unidade de vigilância sanitária	-	-
Outras	2	15,38
Hospitais	1	7,69

Fonte: Secretaria da Saúde do Estado do Ceará (SESA).

Principais Indicadores de Saúde – 2004

INDICADORES	MUNICÍPIO	ESTADO
Médicos/100 hab.	0,19	0,19
Dentistas /100 hab.	0,03	0,03
Leitos/1.000 hab.	3,10	2,11
Unidades de saúde/1.000 hab.	0,47	0,30
Nascidos vivos	417	136.831
Óbitos	16	3.079
Taxa de Mortalidade Infantil/1.000 nascidos vivos	38,37	22,50

Fonte: Secretaria da Saúde do Estado do Ceará (SESA).

### 3.5 – EDUCAÇÃO

Escolas com Equipamentos - 2004

DISCRIMINAÇÃO	PÚBLICA		PARTICULAR	
	Nº	EQUIP./ ESCOLA	Nº	EQUIP./ ESCOLA
Total de escolas	40	-	8	-
Bibliotecas	4	10,00	6	75,00
Acesso à Internet	39	97,50	4	50,00
Laboratório de Informática	2	5,00	3	37,50

Fonte: Secretaria da Educação Básica (SEDUC).

Indicadores Educacionais no Ensino Fundamental e Médio – 2004

### Indicadores Educacionais no Ensino Fundamental e Médio – 2004

INDICADORES	QUANTIDADE	%
Aprovação		
Ensino fundamental	3.954	74,5
Ensino médio	609	80,6
Reprovação		
Ensino fundamental	831	15,7
Ensino médio	63	8,3
Abandono		
Ensino fundamental	522	9,8
Ensino médio	84	11,1
Repetência		
Ensino fundamental	188	3,5
Ensino médio	71	9,1

Fonte: Secretaria da Educação Básica (SEDUC).

### Índices de Desenvolvimento

ÍNDICES	VALOR	POSIÇÃO NO RANKING
Índice de Desenvolvimento Municipal (IDM) – 2004	22,46	98
Índice de Desenvolvimento Humano (IDH) – 2000	0,618	116
Índice de Desenvolvimento Social de Resultado (IDS-R) – 2003	0,4300	77

Fonte: IPECE/PNUD.

## 3.6 – SANEAMENTO

### Abastecimento de Água - 2004

ESPECIFICAÇÃO	MUNICÍPIO	ESTADO	% SOBRE O TOTAL DO ESTADO
Ligações reais	4.307	1.095.766	0,39
Ligações ativas	3.703	1.010.654	0,37
Volume produzido (m <sup>3</sup> )	1.077.721	295.548.042	0,36

Fonte: Companhia de Água e Esgoto do Ceará (CAGECE).

### Esgotamento Sanitário – 2004

ESPECIFICAÇÃO	MUNICÍPIO	ESTADO	% SOBRE O TOTAL DO ESTADO
Ligações reais	-	351.625	-
Ligações ativas	-	303.635	-

Fonte: Companhia de Água e Esgoto do Ceará (CAGECE).

## 3.7 – ENERGIA ELÉTRICA

### Consumo de Energia Elétrica - 2004

CLASSES DE CONSUMO	CONSUMO (mwh)	%
Total	11.038	100,00
Residencial	3.847	34,85
Industrial	566	5,13
Comercial	1.278	11,58
Rural	3.212	29,10
Público	2.012	18,23
Próprio	122	1,11
Revenda	-	0,00

Fonte: Companhia Energética do Ceará (COELCE).

## **4 - MEMORIAL DESCRITIVO**

### **4.1 - OBJETIVO**

Elaboração de estudos técnicos para implantação do projeto das obras da REQUALIFICAÇÃO DA COBERTURA DO GALPÃO DO PAVILHÃO 05 DO PARQUE DE EXPOSIÇÕES.

### **4.2 - SITUAÇÃO ATUAL**

O galpão que sofrerá intervenções teve sua estrutura de madeira e telha da coberta danificada.

### **4.3 - SOLUÇÃO PROPOSTA**

Está sendo proposto uma nova coberta com estrutura metálica e telha trapezoidal assim também como uma nova instalação elétrica, após a remoção de toda a coberta que se encontra danificada atualmente.

## **5 - CONSIDERAÇÕES GERAIS PARA EXECUÇÃO DOS SERVIÇOS**

### **Objetivo das Considerações Gerais**

O objetivo da presentes considerações gerais é mostrar como serão executadas as diversas etapas, as especificações dos materiais e normas empregadas na execução da obra acima citada.

### **Projetos**

Todos os projetos necessários à execução dos serviços serão fornecidos pela Prefeitura Municipal e quaisquer dúvidas posteriores deverão ser esclarecidas com a fiscalização.

### **Fonte dos Preços Utilizados**

Para o orçamento do Projeto foi utilizado as Tabelas SEINFRA 28.1, SINAPI ORSE/SE 2026/03.

### **BDI Utilizado**

Os orçamentos e a composição de BDI expostas estão de acordo com Acórdão 2622/2013-TCU conforme Planilha em anexo.

### **Execução dos Serviços**

O contratado deverá dar início aos serviços e obras dentro do prazo pré-estabelecido no contrato conforme a data da Ordem de Serviço expedida pela Prefeitura Municipal.

Os serviços contratados serão executados rigorosamente de acordo com estas Especificações à seguir, os desenhos e demais elementos neles referidos.



Serão impugnados pela Fiscalização todos os trabalhos que não satisfaçam às condições contratuais.

Ficará a CONTRATADA obrigada a demolir e a refazer os trabalhos impugnados logo após a oficialização pela Fiscalização, ficando por sua conta exclusiva as despesas decorrentes dessas providências.

A CONTRATADA será responsável pelos danos causados a Prefeitura e a terceiros, decorrentes de sua negligência, imperícia e omissão.

Será mantido pela CONTRATADA, perfeito e ininterrupto serviço de vigilância nos recintos de trabalho, cabendo-lhe toda a responsabilidade por quaisquer danos decorrentes de negligência durante a execução das obras, até a entrega definitiva.

A utilização de equipamentos, aparelhos e ferramentas deverá ser apropriada a cada serviço, a critério da Fiscalização e Supervisão.

A CONTRATADA tomará todas as precauções e cuidados no sentido de garantir inteiramente a estabilidade de prédios, vizinhos, canalizações e redes que possam ser atingidas, pavimentações das áreas adjacentes e outras propriedades de terceiros, e ainda a segurança de operários e transeuntes durante a execução de todas as etapas da obra.

## **Normas**

São parte integrante deste caderno de encargos, independentemente de transcrição, todas as normas (NBR's) da Associação Brasileira de Normas Técnicas (ABNT), bem como as Normas da Prefeitura Municipal, que tenham relação com os serviços objeto do contrato.

## **Materiais**

Todo material a ser empregado na obra será de primeira qualidade e suas especificações deverão ser respeitadas. Quaisquer modificações deverão ser autorizadas pela fiscalização.

Caso julgue necessário, a Fiscalização e Supervisão poderão solicitar a apresentação de certificados de ensaios relativos a materiais a serem utilizados e o fornecimento de amostras deles.

Os materiais adquiridos deverão ser estocados de forma a assegurar a conservação de suas características e qualidades para emprego nas obras, bem como a facilitar sua inspeção. Quando se fizer necessário, os materiais serão estocados sobre plataformas de superfícies limpas e adequadas para tal fim, ou ainda em depósitos resguardados das intempéries.

De um modo geral, serão válidas todas as instruções, especificações e normas oficiais no que se refere à recepção, transporte, manipulação, emprego e estocagem dos materiais a serem utilizados nas diferentes obras.

Todos os materiais, salvo disposto em contrário nas Especificações Técnicas, serão fornecidos pela CONTRATADA.

## **Mão de Obra**

A CONTRATADA manterá na obra engenheiros, mestres, operários e funcionários administrativos em número e especialização compatíveis com a natureza dos serviços, bem como materiais em quantidade suficiente para a execução dos trabalhos.

Todo pessoal da CONTRATADA deverá possuir habilitação e experiência para executar, adequadamente, os serviços que lhes forem atribuídos.



Qualquer empregado da CONTRATADA ou de qualquer subcontratada que, na opinião da Fiscalização, não executar o seu trabalho de maneira correta e adequada, ou seja, desrespeitoso, temperamental, desordenado ou indesejável por outros motivos, deverá, mediante solicitação por escrito da Fiscalização, ser afastado imediatamente pela CONTRATADA.

### **Assistência Técnica e Administrativa**

Para perfeita execução e completo acabamento das obras e serviços, o Contratado se obriga, sob as responsabilidades legais vigentes, a prestar toda assistência técnica e administrativa necessária ao andamento conveniente dos trabalhos.

### **Despesas Indiretas e Encargos Sociais**

Ficará a cargo da contratada, para execução dos serviços toda a despesa referente à mão-de-obra, material, transporte, leis sociais, licenças, enfim multas e taxas de quaisquer naturezas que incidam sobre a obra.

A obra deverá ser registrada obrigatoriamente no CREA-CE em até cinco (05) dias úteis a partir da expedição da ordem de serviço pela Prefeitura Municipal devendo ser apresentadas a Prefeitura cópias da ART, devidamente protocolada no CREA-CE e Comprovante de Pagamento dela.

### **Condições de Trabalho e Segurança da Obra**

Caberá ao construtor o cumprimento das disposições no tocante ao emprego de equipamentos de "segurança" dos operários e sistemas de proteção das máquinas instaladas no canteiro de obras. Deverão ser utilizados capacetes, cintos de segurança, luvas, máscaras etc., quando necessários, como elementos de proteção dos operários. As máquinas deverão conter dispositivos de proteção tais como: chaves apropriadas, disjuntores, fusíveis etc.

Deverá ainda, ser atentado para tudo o que reza as normas de regulamentação "NR-18" da Legislação, em vigor, condições e Meio Ambiente do Trabalho na Indústria da Construção Civil.

Em caso de acidentes no canteiro de trabalho, a CONTRATADA deverá:

- Prestar todo e qualquer socorro imediato às vítimas;
- Paralisar imediatamente as obras nas suas circunvizinhanças, a fim de evitar a possibilidade de mudanças das circunstâncias relacionadas com o acidente; e
- Solicitar imediatamente o comparecimento da FISCALIZAÇÃO no lugar da ocorrência, relatando o fato.

A CONTRATADA é a única responsável pela segurança, guarda e conservação de todos os materiais, equipamentos, ferramentas e utensílios e, ainda, pela proteção destes e das instalações da obra.

A CONTRATADA deverá manter livres os acessos aos equipamentos contra incêndios e os registros de água situados no canteiro, a fim de combater eficientemente o fogo na eventualidade de incêndio, ficando expressamente proibida a queima de qualquer espécie de madeira ou de outro material inflamável no local da obra.

No canteiro de trabalho, a CONTRATADA deverá manter diariamente, durante as 24 horas, um sistema eficiente de vigilância efetuado por número apropriado de homens idôneos, devidamente habilitados e uniformizados, munidos de apitos, e eventualmente de armas, com respectivo "porte" concedido pelas autoridades policiais.

## **6 - ESPECIFICAÇÕES TÉCNICAS**

### **6.1 – DISPOSIÇÕES GERAIS:**

Todos os materiais, obras e serviços a serem empregados ou executados, deverão atender ao exigido nas presentes Especificações do projeto elaborado, no âmbito do contrato firmado entre a PREFEITURA e a EMPREITEIRA, nas ordens escritas da FISCALIZAÇÃO da PREFEITURA e, nos casos omissos, nas Normas e Especificações da ABNT.

Os quantitativos de serviços que figurarem nos quadros de quantidades fornecidos pela PREFEITURA têm por finalidade apenas a comparação das propostas apresentadas, razão pela qual, a PREFEITURA não se responsabiliza pela precisão dos mesmos.

Toda e qualquer modificação que acarrete aumento ou traga diminuição de quantitativos ou despesas, será previamente outorgada por escrito pela PREFEITURA, após o pronunciamento da FISCALIZAÇÃO e só assim tomada em consideração no ajuste final do projeto.

Essas modificações serão medidas e pagas ou deduzidas, com base nos preços unitários do contrato.

Os acréscimos cujos serviços não estejam abrangidos nos preços unitários estabelecidos no contrato serão orçados com base na Planilha de Preços da retro citado, em vigência ou com base nos preços de mercado, de comum acordo com a PREFEITURA.

A fiscalização das obras e serviços será exercida pela PREFEITURA, diretamente, e/ou através de Consultoria por ela.

A existência da FISCALIZAÇÃO, não exime a responsabilidade integral, única e exclusiva da EMPREITEIRA, para com os trabalhos e obras adjudicados, nos termos do Código Civil Brasileiro.

A EMPREITEIRA deverá permitir a inspeção e o controle, por parte da FISCALIZAÇÃO, de todos os serviços, materiais e equipamentos, em qualquer época e lugar, durante a execução das obras.

Qualquer material ou trabalho executado que não satisfaça às Especificações ou que difira do indicado nos desenhos e plantas ou qualquer trabalho não previsto e executado sem autorização escrita da FISCALIZAÇÃO, será considerado inaceitável, ou não autorizado, devendo a EMPREITEIRA remover, reconstituir ou substituir o mesmo, ou qualquer parte da obra comprometida pelo trabalho defeituoso, sem qualquer ônus para a PREFEITURA.

Se as circunstâncias ou condições locais tornarem, porventura, aconselhável a substituição de alguns dos materiais especificados por outros equivalentes, essa substituição somente poderá se dar mediante autorização expressa da FISCALIZAÇÃO, para cada caso particular.

A EMPREITEIRA deverá retirar do canteiro de obras os materiais porventura recusados pela FISCALIZAÇÃO, dentro de 48 horas a contar da determinação atinente ao assunto.

A PREFEITURA se reserva o direito de contratar com outras firmas, a realização simultânea de trabalhos e obras dentro do mesmo canteiro. Esses serviços serão articulados entre si pela FISCALIZAÇÃO, de modo a proporcionar um desenvolvimento racional da obra em seu conjunto.

Os materiais e equipamentos fornecidos pela PREFEITURA serão entregues ao EMPREITEIRO, de conformidade com as requisições feitas, em tempo oportuno e nas quantidades realmente necessárias, para atender a uma determinada etapa dos trabalhos.

Os materiais e equipamentos entregues à EMPREITEIRA, e que passam assim à responsabilidade da mesma, deverão ser, todavia, convenientemente estocados e guardados até a sua utilização, quando serão cuidadosamente manuseados, de maneira a evitar danos, quebras ou perdas.

Os materiais e equipamentos entregues à EMPREITEIRA, são de propriedade da PREFEITURA, razão pela qual, poderá a mesma, em qualquer tempo e desde que não estejam implantados ou na iminência de serem utilizados, remanejá-los a seu único e exclusivo critério, para outras frentes de serviços ou entregá-los a outras firmas.

A EMPREITEIRA deverá estar informada de tudo o que se relacionar com a natureza e localização das obras e serviços e tudo mais que possa influir sobre eles.

Os equipamentos a empregar deverão apresentar perfeitas condições de funcionamento, e ser adequados aos fins a que serão destinados.

Será expressamente proibido manter no recinto da obra quaisquer materiais não destinados à mesma.

A vigilância do canteiro de obras será efetuada ininterruptamente, até a conclusão e recebimento das obras da FISCALIZAÇÃO.

As estradas de acesso porventura serão abertas e conservadas pela EMPREITEIRA.

Deverá ser previsto, em cada caso específico, pessoal, equipamento e materiais necessários à administração e condução das obras.

O emprego de material similar, quando permitido nos projetos elaborados e Especificações entregues, ficará condicionado à prévia autorização da FISCALIZAÇÃO.

A mão de obra a empregar deverá ser de primeira qualidade, de modo a permitir uma perfeita execução dos serviços e um acabamento esmerado dos mesmos.

Deverão ser empregadas ferramentas adequadas ao tipo de serviço a executar.

A critério da FISCALIZAÇÃO poderão ser efetuados, periodicamente, ensaios qualitativos dos materiais a empregar, bem como dos concretos e argamassas.

A EMPREITEIRA deverá elaborar, para fins de acompanhamento semanal de execução da obra, um Cronograma Físico de Barras, para as diversas etapas da construção.

Deverá existir obrigatoriamente no escritório da obra um LIVRO DE OCORRÊNCIAS, onde serão registrados pela FISCALIZAÇÃO e/ou EMPREITEIRO, o andamento e as ocorrências notáveis da obra.

Salvo indicação em contrário no Edital ou seus anexos, a medição e pagamento dos serviços serão procedidos consoante as determinações e critérios estabelecidos nestas Especificações.

## **6.2 – SERVIÇOS PRELIMINARES:**

A placa da obra deverá ser afixada em local bem visível, conforme padrão da Prefeitura Municipal de Senador Pompeu – CE e/ou convênio, nas dimensões (4,00 X 3,00) m. A placa será estruturada em madeira de lei, com chapa de aço galvanizado na superfície externa (GSG 32), pintura com sulfato a pistola e posterior pintura a base de esmalte sintético para fundo e letras.

Todas as telhas, terças e tesouras danificadas deverão ser retiradas e seus resíduos depositados em local indicado pela FISCALIZAÇÃO.

### **6.3 – COBERTURA:**

A estrutura da cobertura metálica será do tipo Fink, com tesouras de aço com ligações soldadas, com jateamento e pintura.

A cobertura será de telha alumínio trapezoidal com 75 mm de espessura com duas águas com cumeeira de mesmo material.

### **6.4 – PINTURA:**

As telhas receberão pintura de acabamento com esmalte sintético brilhante pulverizada sobre a superfície executado na obra em cor BRANCA.

### **6.5 – INSTALAÇÕES ELÉTRICAS:**

A instalação elétrica será realizada através de um quadro de distribuição com barramento com disjuntor monopolar de 10A para acionamento das luminárias dispostas equidistantes entre as tesouras presas nas terças da cumeeira interligadas por eletroduto rígido de PVC 3/4" e cabo de cobre flexível de 2,5mm<sup>2</sup>, antichama.

### **6.6 – ADMINISTRAÇÃO DA OBRA:**

A administração local da obra, se dará por um Engenheiro Civil Júnior e um Mestre de Obras.



Anotação de Responsabilidade Técnica - ART  
Lei nº 6.496, de 7 de dezembro de 1977

**CREA-CE**

**ART OBRA / SERVIÇO**  
**Nº CE20261882276**

**Conselho Regional de Engenharia e Agronomia do Ceará**

INICIAL

**1. Responsável Técnico**

**ALEXANDRE LEANDRO FRUTUOSO**

Título profissional: **ENGENHEIRO CIVIL, PÓS-GRADUAÇÃO EM AVALIAÇÕES E PERÍCIAS DE ENGENHARIA**

RNP: **0614174562**

Registro: **55822CE**

Empresa contratada: **ACERTE - ASSESSORIA, PROJETOS E SERVIÇOS LTDA**

Registro : **0000392839-CE**

**2. Dados do Contrato**

Contratante: **PREFEITURA MUNICIPAL DE SENADOR POMPEU**  
**AVENIDA FRANCISCO FRANÇA CAMBRAIA**

CPF/CNPJ: **07.728.421/0001-82**

Nº: **S/N**

Complemento:

Bairro: **CENTRO**

Cidade: **SENADOR POMPEU**

UF: **CE**

CEP: **63600000**

Contrato: **202506100002**

Celebrado em: **10/06/2025**

Valor: **R\$ 190.566,45**

Tipo de contratante: **Pessoa Jurídica de Direito Público**

Ação Institucional: **NENHUMA - NÃO OPTANTE**

**3. Dados da Obra/Serviço**

**AVENIDA AUDÍZIO VIEIRA DO NASCIMENTO**

Nº: **S/N**

Complemento:

Bairro: **CARACARÁ**

Cidade: **SENADOR POMPEU**

UF: **CE**

CEP: **63600000**

Data de Início: **23/03/2026**

Previsão de término: **31/12/2028**

Coordenadas Geográficas: **05°34'37.64"S, 39°21'58.01"W**

Finalidade: **SEM DEFINIÇÃO**

Código: **Não Especificado**

Proprietário: **PREFEITURA MUNICIPAL DE SENADOR POMPEU**

CPF/CNPJ: **07.728.421/0001-82**

**4. Atividade Técnica**

	Quantidade	Unidade
14 - Elaboração		
80 - Projeto > CONSTRUÇÃO CIVIL > EDIFICAÇÕES > DE REFORMA DE EDIFICAÇÃO > #1.1.2.5 - EM OUTROS MATERIAIS	359,95	m2
80 - Projeto > ELETROTÉCNICA > INSTALAÇÕES ELÉTRICAS > DE INSTALAÇÕES ELÉTRICAS EM BAIXA TENSÃO > #11.10.1.2 - PARA FINS COMERCIAIS	359,95	m2
80 - Projeto > ESTRUTURAS > ESTRUTURAS METÁLICAS > DE ESTRUTURA METÁLICA > #2.2.1.1 - PARA EDIFICAÇÃO	359,95	m2
35 - Elaboração de orçamento > CONSTRUÇÃO CIVIL > EDIFICAÇÕES > DE REFORMA DE EDIFICAÇÃO > #1.1.2.5 - EM OUTROS MATERIAIS	359,95	m2
35 - Elaboração de orçamento > ELETROTÉCNICA > INSTALAÇÕES ELÉTRICAS > DE INSTALAÇÕES ELÉTRICAS EM BAIXA TENSÃO > #11.10.1.2 - PARA FINS COMERCIAIS	359,95	m2
35 - Elaboração de orçamento > ESTRUTURAS > ESTRUTURAS METÁLICAS > DE ESTRUTURA METÁLICA > #2.2.1.1 - PARA EDIFICAÇÃO	359,95	m2
80 - Projeto > CONSTRUÇÃO CIVIL > EDIFICAÇÕES > #1.1.6 - DE MURO	135,54	m
35 - Elaboração de orçamento > CONSTRUÇÃO CIVIL > EDIFICAÇÕES > #1.1.6 - DE MURO	135,54	m

Após a conclusão das atividades técnicas o profissional deve proceder a baixa desta ART

**5. Observações**

ART DE ELABORAÇÃO DE PROJETO E ORÇAMENTO DA RECUPERAÇÃO COBERTA DO PAVILHÃO 05 E MURO DO PARQUE DE EXPOSIÇÕES, NO MUNICÍPIO DE SENADOR POMPEU/CE

**6. Declarações**

- Declaro que estou cumprindo as regras de acessibilidade previstas nas normas técnicas da ABNT, na legislação específica e no decreto n. 5296/2004.

**7. Entidade de Classe**

SINDICATO DOS ENGENHEIROS NO ESTADO DO CEARÁ (SENGE-CE)

A autenticidade desta ART pode ser verificada em: <https://crea-ce.sitac.com.br/publico/>, com a chave: xYZbx  
Impresso em: 19/05/2026 às 11:31:47 por: , ip: 138.219.182.229





Anotação de Responsabilidade Técnica - ART  
Lei nº 6.496, de 7 de dezembro de 1977

**CREA-CE**

**ART OBRA / SERVIÇO**  
**Nº CE20261882276**

**Conselho Regional de Engenharia e Agronomia do Ceará**

INICIAL

**8. Assinaturas**

Declaro serem verdadeiras as informações acima

\_\_\_\_\_ de \_\_\_\_\_ de \_\_\_\_\_  
Local data



Documento assinado eletronicamente  
com credenciais de login e senha

ALEXANDRE LEANDRO FRUTUOSO  
RNP: 0614174562  
Data: 19/05/2026 11:31:47

ALEXANDRE LEANDRO FRUTUOSO - CPF: 039.453.983-47

PREFEITURA MUNICIPAL DE SENADOR POMPEU - CNPJ:  
07.728.421/0001-82

**9. Informações**

\* A ART é válida somente quando quitada, mediante apresentação do comprovante do pagamento ou conferência no site do Crea.

**10. Valor**

Valor da ART: **R\$ 285,59** Registrada em: **19/05/2026** Valor pago: **R\$ 285,59** Nosso Número: **8218876139**

A autenticidade desta ART pode ser verificada em: <https://crea-ce.sitac.com.br/publico/>, com a chave: xYZbx  
Impresso em: 19/05/2026 às 11:31:47 por: , ip: 138.219.182.229



# PLANILHA ORÇAMENTÁRIA



DESCRIÇÃO: REQUALIFICAÇÃO DA COBERTURA DO GALPÃO DO PAVILHÃO 05 DO PARQUE DE EXPOSIÇÕES

LOCAL: AV. AUDÍZIO VIEIRA DO NASCIMENTO, S/N - CARACARA, SENADOR POMPEU/CE

CLIENTE: PREFEITURA MUNICIPAL DE SENADOR POMPEU

DATA: 12/06/2026 BDI: 23,91%


VERSÃO: 2026/03 HORA: 111,51% MES: 66,72%  
 ORSE: 028.1 COM DESONERAÇÃO 84,44%  
 SEINFRA: 0,00%  
 Computações Próprias: 47,46%  
 PRÓPRIA: 0,00%

ITEM	CÓDIGO	DESCRIÇÃO	FONTE	UNIDADE	QTD	VALOR UNITÁRIO R\$		PREÇO TOTAL R\$	PESO (%)
						SEM BDI	COM BDI		
<b>1</b>	<b>SERVIÇOS PRELIMINARES</b>								
1.1	C1937	PLACAS PADRÃO DE OBRA	SEINFRA	M2	12,00	183,41	227,26	5.924,86	4,79
1.2	C1046	DEMOLIÇÃO DE COBERTURA C/TELHAS ONDULADAS DE FIBROCIMENTO	SEINFRA	M2	309,40	5,22	6,47	2.001,82	2,20
1.3	COMP-06	REMOÇÃO DE TESOURAS DE MADEIRA, COM VÃO MAIOR OU IGUAL A 8M, DE FORMA MANUAL, SEM REAPROVEITAMENTO.	COMPOSIÇÃO S PRÓPRIAS	UN	6,00	160,86	199,32	1.195,92	1,62
<b>2</b>	<b>COBERTURA</b>								
2.1	C5216	ESTRUTURA TRELICADA DE COBERTURA, TIPO FINK, COM LIGAÇÕES SOLDADAS, INCLUSOS PERFIS METÁLICOS, CHAPAS METÁLICAS, TRANSPORTE COM GUINDASTE, JATEAMENTO E PINTURA	SEINFRA	KG	3.084,54	17,68	21,91	67.582,27	54,61
2.2	C4554	TELHA DE ALUMÍNIO, TRAPEZOIDAL E = 0,7MM	SEINFRA	M2	359,95	67,77	83,97	30.225,00	24,42
2.3	I14552	CUMEEIRA EM GALVALUME PARA TELHA TRAPEZOIDAL GALVALUME STANDARD, COM 40 CM DE CADA LADO, E = 0,43MM, COR NATURAL	ORSE	M	30,35	88,60	109,78	3.331,82	2,69
<b>3</b>	<b>PINTURA</b>								
3.1	C1281	ESMALTE SINTÉTICO EM ESTRUTURA DE AÇO CARBONO 50 MICRA C/REVÓLVER	SEINFRA	M2	719,90	11,35	14,06	10.121,79	8,18
<b>4</b>	<b>INSTALAÇÕES ELÉTRICAS</b>								
4.1	C2077	QUADRO DE DISTRIBUIÇÃO DE LUZ EMBUTIR ATE 6 DIVISÕES, C/BARRAMENTO	SEINFRA	UN	1,00	214,51	265,80	265,80	0,21
4.2	C1092	DISJUNTOR MONOPOLAR EM QUADRO DE DISTRIBUIÇÃO 10A	SEINFRA	UN	1,00	24,06	29,81	29,81	0,02
4.3	C1186	ELETRODUTO PVC ROSC. D= 25MM (3/4")	SEINFRA	M	34,84	11,92	14,77	514,59	0,42
4.4	C0540	CABO ISOLADO PVC 750V 2,5MM2	SEINFRA	M	69,68	6,91	8,56	596,46	0,48
4.5	C1663	LUMINÁRIA FLUORESCENTE COMPLETA C/ 1 LÂMPADA 40W	SEINFRA	UN	7,00	86,28	106,91	748,37	0,60
<b>5</b>	<b>ADMINISTRAÇÃO DA OBRA</b>								
5.1	ADM	ADMINISTRAÇÃO LOCAL DA OBRA		%	100,00	35,57	44,07	4.407,00	3,56
						VALOR COM ENCARGOS:		99.865,82	
						VALOR BDI:		23.881,95	
						VALOR TOTAL:		123.747,77	

Documento assinado digitalmente  
 ALEXANDRE LEANDRO FRUTUOSO  
 Data: 12/06/2026 08:53:23-0300  
 Verifique em <https://validar.fb.gov.br>



## RESUMO DO ORÇAMENTO

 <b>SENADOR POMPEU</b>	DESCRIÇÃO:	REQUALIFICAÇÃO DA COBERTURA DO GALPÃO DO PAVILHÃO 05 DO PARQUE DE EXPOSIÇÕES	DATA : 12/06/2026		BDI : 23,91%	
	LOCAL:	AV. AUDÍZIO VIEIRA DO NASCIMENTO, S/N - CARACARÁ, SENADOR POMPEU/CE	FONTE	VERSÃO	HORA	MES
	CLIENTE:	PREFEITURA MUNICIPAL DE SENADOR POMPEU	ORSE	2026/03	111,51%	69,72%
			SEINFRA	028.1 COM DESONERAÇÃO	84,44%	47,48%
			Composições Próprias	PRÓPRIA	0,00%	0,00%

CÓDIGO	DESCRIÇÃO	PREÇO TOTAL	%
1	SERVIÇOS PRELIMINARES	5.924,86	4,79
2	COBERTURA	101.139,09	81,73
3	PINTURA	10.121,79	8,18
4	INSTALAÇÕES ELÉTRICAS	2.155,03	1,74
5	ADMINISTRAÇÃO DA OBRA	4.407,00	3,56

**VALOR COM ENCARGOS: 99.865,82 100,00**

**VALOR BDI: 23.881,95**

**VALOR TOTAL: 123.747,77**

**CENTO E VINTE E TRÊS MIL SETECENTOS E QUARENTA E SETE REAIS E SETENTA E SETE CENTAVOS**




Documento assinado digitalmente

ALEXANDRE LEANDRO FRUTUOSO

Data: 12/06/2026 08:53:23-0300

Verifique em <https://validar.it.gov.br>

# MEMÓRIAS DE CÁLCULO

 <b>SENADOR POMPEU</b>	DESCRIÇÃO:	REQUALIFICAÇÃO DA COBERTURA DO GALPÃO DO PAVILHÃO 05 DO PARQUE DE EXPOSIÇÕES	DATA : 12/06/2026	BDI : 23,91%																
	LOCAL:	AV. AUDÍZIO VIEIRA DO NASCIMENTO, S/N - CARACARÁ, SENADOR POMPEU/CE	<table border="1" style="width: 100%; border-collapse: collapse;"> <tr> <th style="width: 25%;">FONTE</th> <th style="width: 25%;">VERSÃO</th> <th style="width: 25%;">HORA</th> <th style="width: 25%;">MES</th> </tr> <tr> <td>ORSE</td> <td>2026/03</td> <td>111,51%</td> <td>69,72%</td> </tr> <tr> <td>SEINFRA</td> <td>028.1 COM DESONERAÇÃO</td> <td>84,44%</td> <td>47,48%</td> </tr> <tr> <td>Composições Próprias</td> <td>PRÓPRIA</td> <td>0,00%</td> <td>0,00%</td> </tr> </table>	FONTE	VERSÃO	HORA	MES	ORSE	2026/03	111,51%	69,72%	SEINFRA	028.1 COM DESONERAÇÃO	84,44%	47,48%	Composições Próprias	PRÓPRIA	0,00%	0,00%	
	FONTE	VERSÃO	HORA	MES																
ORSE	2026/03	111,51%	69,72%																	
SEINFRA	028.1 COM DESONERAÇÃO	84,44%	47,48%																	
Composições Próprias	PRÓPRIA	0,00%	0,00%																	
CLIENTE:	PREFEITURA MUNICIPAL DE SENADOR POMPEU																			

## 1.1. C1937 PLACAS PADRÃO DE OBRA (M2)

			QTD
COMPRIMENTO X ALTURA	4*3	12,00	12,00
			12,00

**TOTAL DA MEMÓRIA DE CÁLCULO: 12,00**

## 1.2. C1046 DEMOLIÇÃO DE COBERTURA C/TELHAS ONDULADAS DE FIBROCIMENTO (M2)

			QTD
COMPRIMENTO X LARGURA	10,4*29,75	309,40	309,40
			309,40

**TOTAL DA MEMÓRIA DE CÁLCULO: 309,40**

## 1.3. COMP-06 REMOÇÃO DE TESOURAS DE MADEIRA, COM VÃO MAIOR OU IGUAL A 8M, DE FORMA MANUAL, SEM REAPROVEITAMENTO. (UN)

			QTD
QUANTIDADE X UNIDADE	6*1	6,00	6,00
			6,00

**TOTAL DA MEMÓRIA DE CÁLCULO: 6,00**

## 2.1. C5216 ESTRUTURA TRELIÇADA DE COBERTURA, TIPO FINK, COM LIGAÇÕES SOLDADAS, INCLUSOS PERFIS METÁLICOS, CHAPAS METÁLICAS, TRANSPORTE COM GUINDASTE, JATEAMENTO E PINTURA (KG)

			QTD
PESO	3084,54	3.084,54	3.084,54
			3.084,54

**TOTAL DA MEMÓRIA DE CÁLCULO: 3.084,54**

## 2.2. C4554 TELHA DE ALUMÍNIO, TRAPEZOIDAL E = 0,7MM (M2)

			QTD
COMPRIMENTO X LARGURA	$(29,75+30+30)*((5.43+0.50)*2)$	359,95	359,95
			359,95

**TOTAL DA MEMÓRIA DE CÁLCULO: 359,95**


## 2.3. I14552 CUMEEIRA EM GALVALUME PARA TELHA TRAPEZOIDAL GALVALUME STANDARD, COM 40 CM DE CADA LADO, E = 0,43MM, COR NATURAL (M)

			QTD
COMPRIMENTO	29,75+30+30	30,35	30,35
			30,35

**TOTAL DA MEMÓRIA DE CÁLCULO: 30,35**

## 3.1. C1281 ESMALTE SINTÉTICO EM ESTRUTURA DE AÇO CARBONO 50 MICRA C/REVÓLVER (M2)

			QTD
COMPRIMENTO X LARGURA	$(29,75+30+30)*((5.43+0.50)*2)*2$	719,90	719,90
			719,90

<b>MEMÓRIAS DE CÁLCULO</b>						
 <b>SENADOR POMPEU</b>	DESCRIÇÃO:	REQUALIFICAÇÃO DA COBERTURA DO GALPÃO DO PAVILHÃO 05 DO PARQUE DE EXPOSIÇÕES	DATA : 12/06/2026	BDI : 23,91%		
	LOCAL:	AV. AUDÍZIO VIEIRA DO NASCIMENTO, S/N - CARACARÁ, SENADOR POMPEU/CE	FORTE	VERSÃO	HORA	MES
	CLIENTE:	PREFEITURA MUNICIPAL DE SENADOR POMPEU	ORSE	2026/03	111,51%	69,72%
			SEINFRA	028.1 COM DESONERAÇÃO	84,44%	47,48%
			Composições Próprias	PRÓPRIA	0,00%	0,00%

**TOTAL DA MEMÓRIA DE CÁLCULO: 719,90**

#### 4.1. C2077 QUADRO DE DISTRIBUIÇÃO DE LUZ EMBUTIR ATE 6 DIVISÕES, C/BARRAMENTO (UN)

		QTD	
QUANTIDADE	1,00	1,00	1,00
			1,00

**TOTAL DA MEMÓRIA DE CÁLCULO: 1,00**

#### 4.2. C1092 DISJUNTOR MONOPOLAR EM QUADRO DE DISTRIBUIÇÃO 10A (UN)

		QTD	
QUANTIDADE	1,00	1,00	1,00
			1,00

**TOTAL DA MEMÓRIA DE CÁLCULO: 1,00**

#### 4.3. C1186 ELETRODUTO PVC ROSC. D= 25MM (3/4") (M)

		QTD	
COMPRIMENTO	4,25*6	25,50	25,50
COMPRIMENTO	2,10*1	2,10	2,10
COMPRIMENTO	2,04*1	2,04	2,04
COMPRIMENTO	5,20*1	5,20	5,20
			34,84

**TOTAL DA MEMÓRIA DE CÁLCULO: 34,84**

#### 4.4. C0540 CABO ISOLADO PVC 750V 2,5MM2 (M)

		QTD	
COMPRIMENTO X QUANTIDADE	34,84*2	69,68	69,68
			69,68

**TOTAL DA MEMÓRIA DE CÁLCULO: 69,68**

#### 4.5. C1663 LUMINÁRIA FLUORESCENTE COMPLETA C/ 1 LÂMPADA 40W (UN)

		QTD	
QUANTIDADE	7,00	7,00	7,00
			7,00

**TOTAL DA MEMÓRIA DE CÁLCULO: 7,00**

#### 5.1. ADM ADMINISTRAÇÃO LOCAL DA OBRA (%)

		QTD	
PERCENTUAL DE EXECUÇÃO	100	100,00	100,00
			100,00

**TOTAL DA MEMÓRIA DE CÁLCULO: 100,00**



Documento assinado digitalmente  
**ALEXANDRE LEANDRO FRUTUOSO**  
 Data: 12/06/2026 08:53:23-0300  
 Verifique em <https://validar.it.gov.br>



SENADOR POMPEU

## CRONOGRAMA FÍSICO-FINANCEIRO

DESCRIÇÃO:	REQUALIFICAÇÃO DA COBERTURA DO GALPÃO DO PAVILHÃO 05 DO PARQUE DE EXPOSIÇÕES	DATA : 12/06/2026		BDI : 23,91%	
LOCAL:	AV. AUDÍLIO VIEIRA DO NASCIMENTO, S/N - CARACARÁ, SENADOR POMPEU/CE	FONTE	VERSÃO	HORA	MES
CLIENTE:	PREFEITURA MUNICIPAL DE SENADOR POMPEU	ORSE	2026/03	111,51%	69,72%
		SEINFRA	028.1 COM DESONERAÇÃO	84,44%	47,48%
		Composições Próprias	PROPRIA	0,00%	0,00%

ITEM	DESCRIÇÃO	VALOR (R\$)	MÊS 1	MÊS 2	MÊS 3	Total parcela
1	SERVIÇOS PRELIMINARES	5.924,86	100,00 %			100,00 %
			5.924,86			5.924,86
2	COBERTURA	101.139,09	30,00 %	40,00 %	30,00 %	100,00 %
			30.341,73	40.455,64	30.341,72	101.139,09
3	PINTURA	10.121,79			100,00 %	100,00 %
					10.121,79	10.121,79
4	INSTALAÇÕES ELÉTRICAS	2.155,03		60,00 %	40,00 %	100,00 %
				1.293,02	862,01	2.155,03
5	ADMINISTRAÇÃO DA OBRA	4.407,00	30,39 %	34,98 %	34,63 %	100,00 %
			1.339,29	1.541,57	1.526,14	4.407,00
		123.747,77	37.605,88	43.290,23	42.851,66	123.747,77
			37.605,88	80.896,11	123.747,77	

Documento assinado digitalmente



ALEXANDRE LEANDRO FRUTUOSO  
 Data: 12/06/2026 08:53:23-0300  
 Verifique em <https://validar.itu.gov.br>

## COMPOSIÇÃO DO BDI

DESCRIÇÃO:	REQUALIFICAÇÃO DA COBERTURA DO GALPÃO DO PAVILHÃO 05 DO PARQUE DE EXPOSIÇÕES	DATA : 12/06/2026	BDI : 23,91%		
LOCAL:	AV. AUDÍZIO VIEIRA DO NASCIMENTO, S/N - CARACARÁ, SENADOR POMPEU/CE	FONTE	VERSÃO	HORA	MES
CLIENTE:	PREFEITURA MUNICIPAL DE SENADOR POMPEU	ORSE	2026/03	111,51%	69,72%
		SEINFRA	028.1 COM DESONERAÇÃO	84,44%	47,48%
		Composições Próprias	PRÓPRIA	0,00%	0,00%

COD	DESCRIÇÃO	%
	<b>BENEFÍCIO</b>	
S + G	SEGUROS E GARANTIAS	0,80
L	LUCRO/REMUNERAÇÃO	7,40
	<b>TOTAL</b>	<b>8,20</b>

DESPESAS INDIRETAS		
AC	ADMINISTRAÇÃO CENTRAL	3,35
DF	DESPESAS FINANCEIRAS	0,59
R	RISCOS	0,97
	<b>TOTAL</b>	<b>4,91</b>

I	IMPOSTOS	
	COFINS	3,00
	ISS	2,00
	PIS	0,65
	CPRB	2,70
	<b>TOTAL</b>	<b>8,35</b>

**BDI = 23,91%**

$$\frac{(1 + AC + S + R + G) \times (1 + DF) \times (1 + L)}{(1 - I)} - 1$$

Documento assinado digitalmente



ALEXANDRE LEANDRO FRUTUOSO  
Data: 12/06/2026 08:58:17-0300  
Verifique em <https://validar.ib.gov.br>



## RELATÓRIO ANALÍTICO - COMPOSIÇÕES DE CUSTOS

DESCRIÇÃO:	REQUALIFICAÇÃO DA COBERTURA DO GALPÃO DO PAVILHÃO 05 DO PARQUE DE EXPOSIÇÕES	DATA : 12/06/2026	BDI : 23,91%		
LOCAL:	AV. AUDÍZIO VIEIRA DO NASCIMENTO, S/N - CARACARÁ, SENADOR POMPEU/CE	FORTE	VERSÃO	HORA	MES
CLIENTE:	PREFEITURA MUNICIPAL DE SENADOR POMPEU	ORSE	2026/03	111,51%	69,72%
		SEINFRA	028.1 COM DESONERAÇÃO	84,44%	47,48%
		Composições Próprias	PRÓPRIA	0,00%	0,00%

### C1937 PLACAS PADRÃO DE OBRA (M2)

Material	FORTE	UNID	COEFICIENTE	PREÇO UNITÁRIO	TOTAL
I0537 CHAPA DE AÇO GALVANIZADA ESP. 0.3MM	SEINFRA	M2	1,02000000	39,0300	39,8106
I1100 ESMALTE SINTETICO	SEINFRA	L	1,00000000	31,8800	31,8800
I1691 PONTALETE / BARROTE DE 3"x3"	SEINFRA	M	4,50000000	16,0900	72,4050
I1725 PREGO 15X15 (1.1/4" x 13) (APROXIMADAMENTE 672UN/KG)	SEINFRA	KG	0,15000000	15,9900	2,3985
TOTAL Material:					146,4941

Mão de Obra	FORTE	UNID	COEFICIENTE	PREÇO UNITÁRIO	TOTAL
I2543 SERVENTE	SEINFRA	H	2,00000000	18,4600	36,9200
TOTAL Mão de Obra:					36,9200
VALOR COM ENCARGOS:					183,41
VALOR BDI (23.91%):					43,85
VALOR COM BDI:					227,26

### C1046 DEMOLIÇÃO DE COBERTURA C/TELHAS ONDULADAS DE FIBROCIMENTO (M2)

Mão de Obra	FORTE	UNID	COEFICIENTE	PREÇO UNITÁRIO	TOTAL
I2543 SERVENTE	SEINFRA	H	0,25000000	18,4600	4,6150
I2070 TELHADISTA	SEINFRA	H	0,02500000	24,1600	0,6040
TOTAL Mão de Obra:					5,2190
VALOR COM ENCARGOS:					5,22
VALOR BDI (23.91%):					1,25
VALOR COM BDI:					6,47

### COMP-06 REMOÇÃO DE TESOURAS DE MADEIRA, COM VÃO MAIOR OU IGUAL A 8M, DE FORMA MANUAL, SEM REAPROVEITAMENTO. (UN)

Mão de Obra	FORTE	UNID	COEFICIENTE	PREÇO UNITÁRIO	TOTAL
I2543 SERVENTE	SEINFRA	H	5,22930000	18,46	96,53
I2070 TELHADISTA	SEINFRA	H	2,66260000	24,16	64,33
TOTAL Mão de Obra:					160,86
VALOR COM ENCARGOS:					160,86
VALOR BDI (23.91%):					38,46
VALOR COM BDI:					199,32

### C5216 ESTRUTURA TRELIÇADA DE COBERTURA, TIPO FINK, COM LIGAÇÕES SOLDADAS, INCLUSOS PERFIS METÁLICOS, CHAPAS METÁLICAS, TRANSPORTE COM GUINDASTE, JATEAMENTO E PINTURA (KG)

Equipamento Custo Horário	FORTE	UNID	COEFICIENTE	PREÇO UNITÁRIO	TOTAL
I0633 GUINDASTE HIDRÁULICO SOBRE PNEUS HP 142 (CHI)	SEINFRA	H	0,00500000	102,1564	0,5108
I0747 GUINDASTE HIDRÁULICO SOBRE PNEUS HP 142 (CHP)	SEINFRA	H	0,00070000	275,1219	0,1926
I0637 MÁQUINA P/JATEAMENTO (CHI)	SEINFRA	H	0,00030000	33,4057	0,0100
I0751 MÁQUINA P/JATEAMENTO (CHP)	SEINFRA	H	0,00010000	44,3592	0,0044
TOTAL Equipamento Custo Horário:					0,7178
Material	FORTE	UNID	COEFICIENTE	PREÇO UNITÁRIO	TOTAL
I0035 AGUARRÁS MINERAL	SEINFRA	L	0,00450000	20,2900	0,0913



## RELATÓRIO ANALÍTICO - COMPOSIÇÕES DE CUSTOS

DESCRIÇÃO:	REQUALIFICAÇÃO DA COBERTURA DO GALPÃO DO PAVILHÃO 05 DO PARQUE DE EXPOSIÇÕES	DATA : 12/06/2026	BDI : 23,91%		
LOCAL:	AV. AUDÍLIO VIEIRA DO NASCIMENTO, S/N - CARACARÁ, SENADOR POMPEU/CE	FONTE	VERSÃO	HORA	MES
CLIENTE:	PREFEITURA MUNICIPAL DE SENADOR POMPEU	ORSE	2026/03	111,51%	69,72%
		SEINFRA	028.1 COM DESONERAÇÃO	84,44%	47,48%
		Composições Próprias	PROPRIA	0,00%	0,00%

Item	Descrição	Fonte	Unid	Coefficiente	Preço Unitário	Total
G0470	CANTONEIRA EM AÇO ABAS IGUAIS " L" 1 1/2" x 1 1/2" ESPESSURA DE 3/16" PESO NOMINAL 2,68KG/M	SEINFRA	KG	0,51670000	6,8200	3,5239
I9530	CHAPA DE AÇO GROSSA, ASTM A36, 1/2" ( 12,50MM - 98,00 KG/M2)	SEINFRA	KG	0,00640000	8,5000	0,0544
I7480	CHAPA DE AÇO GROSSA, ASTM A36, 3/8" ( 9,5MM - 74,48 KG/M2)	SEINFRA	KG	0,00180000	8,5000	0,0153
I1061	ELETRODOS	SEINFRA	KG	0,00180000	32,4400	0,0584
I13304	GRANALHA DE AÇO, ANGULAR (GRIT), PARA JATEAMENTO, PENEIRA 1,41 A 1,19 MM (SAE G16) - SACA DE 25KG	SEINFRA	UN	0,00130000	138,2200	0,1797
I13303	PERFIL "U" DE AÇO LAMINADO, "U" 152 X 15,6	SEINFRA	KG	0,56600000	11,8600	6,7128
I2293	ZARCÃO	SEINFRA	L	0,01510000	28,8100	0,4350
TOTAL Material:						11,0708

Mão de Obra	Fonte	Unid	Coefficiente	Preço Unitário	Total
I0037 AJUDANTE	SEINFRA	H	0,00080000	19,1000	0,0153
I1278 JATISTA	SEINFRA	H	0,00040000	24,1600	0,0097
I1530 MONTADOR	SEINFRA	H	0,23700000	24,1600	5,7259
I2395 PINTOR	SEINFRA	H	0,00040000	24,1600	0,0097
I2543 SERVENTE	SEINFRA	H	0,00040000	18,4600	0,0074
I1879 SOLDADOR	SEINFRA	H	0,00500000	25,0000	0,1250

TOTAL Mão de Obra: 5,8930

VALOR COM ENCARGOS: 17,68

VALOR BDI (23.91%): 4,23

VALOR COM BDI: 21,91

### C4554 TELHA DE ALUMÍNIO, TRAPEZOIDAL E = 0,7MM (M2)

Material	Fonte	Unid	Coefficiente	Preço Unitário	Total
I1215 GANCHO COM PORCA E ARRUELA	SEINFRA	UN	3,00000000	2,2900	6,8700
I1920 TALA DE AJUSTE	SEINFRA	UN	3,00000000	0,3400	1,0200
I8434 TELHA DE ALUMÍNIO, TRAPEZOIDAL e = 0,7mm	SEINFRA	M2	1,00000000	47,0900	47,0900

TOTAL Material: 54,9800

Mão de Obra	Fonte	Unid	Coefficiente	Preço Unitário	Total
I1530 MONTADOR	SEINFRA	H	0,30000000	24,1600	7,2480
I2543 SERVENTE	SEINFRA	H	0,30000000	18,4600	5,5380

TOTAL Mão de Obra: 12,7860

VALOR COM ENCARGOS: 67,77

VALOR BDI (23.91%): 16,20

VALOR COM BDI: 83,97

### I14552 CUMEEIRA EM GALVALUME PARA TELHA TRAPEZOIDAL GALVALUME STANDARD, COM 40 CM DE CADA LADO, E = 0,43MM, COR NATURAL (M)

Material	Fonte	Unid	Coefficiente	Preço Unitário	Total
I14552 Cumeeira em galvalume para telha trapezoidal galvalume standard, com 40 cm de cada lado, e = 0,43mm, cor natural	ORSE	m	1,00000000	88,60	88,60

TOTAL Material: 88,60

VALOR COM ENCARGOS: 88,60

VALOR BDI (23.91%): 21,18

VALOR COM BDI: 109,78



## RELATÓRIO ANALÍTICO - COMPOSIÇÕES DE CUSTOS

DESCRIÇÃO:	REQUALIFICAÇÃO DA COBERTURA DO GALPÃO DO PAVILHÃO 05 DO PARQUE DE EXPOSIÇÕES	DATA : 12/06/2026	BDI : 23,91%		
LOCAL:	AV. AUDÍZIO VIEIRA DO NASCIMENTO, S/N - CARACARÁ, SENADOR POMPEU/CE	FONTE	VERSÃO	HORA	MES
CLIENTE:	PREFEITURA MUNICIPAL DE SENADOR POMPEU	ORSE	2026/03	111,51%	69,72%
		SEINFRA	028.1 COM DESONERAÇÃO	84,44%	47,48%
		Composições Próprias	PRÓPRIA	0,00%	0,00%

### C1281 ESMALTE SINTÉTICO EM ESTRUTURA DE AÇO CARBONO 50 MICRA C/REVÓLVER (M2)

Material	FONTE	UNID	COEFICIENTE	PREÇO UNITÁRIO	TOTAL
I0035 AGUARRÁS MINERAL	SEINFRA	L	0,03300000	20,2900	0,6696
I1100 ESMALTE SINTETICO	SEINFRA	L	0,17600000	31,8800	5,6109
I1346 LIXA PARA FERRO	SEINFRA	UN	0,27500000	2,1400	0,5885
TOTAL Material:					6,8690

Mão de Obra	FONTE	UNID	COEFICIENTE	PREÇO UNITÁRIO	TOTAL
I0045 AJUDANTE DE PINTOR	SEINFRA	H	0,07000000	19,1000	1,3370
I2395 PINTOR	SEINFRA	H	0,13000000	24,1600	3,1408
TOTAL Mão de Obra:					4,4778
<b>VALOR COM ENCARGOS:</b>					<b>11,35</b>
<b>VALOR BDI (23.91%):</b>					<b>2,71</b>
<b>VALOR COM BDI:</b>					<b>14,06</b>

### C2077 QUADRO DE DISTRIBUIÇÃO DE LUZ EMBUTIR ATÉ 6 DIVISÕES, C/BARRAMENTO (UN)

Material	FONTE	UNID	COEFICIENTE	PREÇO UNITÁRIO	TOTAL
I0193 BARRAMENTO NEUTRO P/ BAIXA TENSÃO	SEINFRA	UN	1,00000000	41,3200	41,3200
I0194 BARRAMENTO PRINCIPAL P/ BAIXA TENSÃO	SEINFRA	UN	1,00000000	40,6500	40,6500
I0195 BARRAMENTO TERRA P/ BAIXA TENSÃO	SEINFRA	UN	1,00000000	33,6000	33,6000
I2412 QUADRO DE DISTRIBUIÇÃO PARA 6 CIRCUITOS	SEINFRA	UN	1,00000000	47,0400	47,0400
TOTAL Material:					162,6100

Mão de Obra	FONTE	UNID	COEFICIENTE	PREÇO UNITÁRIO	TOTAL
I0042 AJUDANTE DE ELETRICISTA	SEINFRA	H	1,20000000	19,1000	22,9200
I2312 ELETRICISTA	SEINFRA	H	1,20000000	24,1500	28,9800
TOTAL Mão de Obra:					51,9000
<b>VALOR COM ENCARGOS:</b>					<b>214,51</b>
<b>VALOR BDI (23.91%):</b>					<b>51,29</b>
<b>VALOR COM BDI:</b>					<b>265,80</b>

### C1092 DISJUNTOR MONOPOLAR EM QUADRO DE DISTRIBUIÇÃO 10A (UN)

Material	FONTE	UNID	COEFICIENTE	PREÇO UNITÁRIO	TOTAL
I0980 DISJUNTOR MONOPOLAR 10A	SEINFRA	UN	1,00000000	11,0900	11,0900
TOTAL Material:					11,0900

Mão de Obra	FONTE	UNID	COEFICIENTE	PREÇO UNITÁRIO	TOTAL
I0042 AJUDANTE DE ELETRICISTA	SEINFRA	H	0,30000000	19,1000	5,7300
I2312 ELETRICISTA	SEINFRA	H	0,30000000	24,1500	7,2450
TOTAL Mão de Obra:					12,9750
<b>VALOR COM ENCARGOS:</b>					<b>24,06</b>
<b>VALOR BDI (23.91%):</b>					<b>5,75</b>
<b>VALOR COM BDI:</b>					<b>29,81</b>

### C1186 ELETRODUTO PVC ROSC. D= 25MM (3/4") (M)



## RELATÓRIO ANALÍTICO - COMPOSIÇÕES DE CUSTOS

DESCRIÇÃO:	REQUALIFICAÇÃO DA COBERTURA DO GALPÃO DO PAVILHÃO 05 DO PARQUE DE EXPOSIÇÕES	DATA : 12/06/2026	BDI : 23,91%		
LOCAL:	AV. AÚDÍZIO VIEIRA DO NASCIMENTO, S/N - CARACARÁ, SENADOR POMPEU/CE	FORTE	VERSÃO	HORA	MES
CLIENTE:	PREFEITURA MUNICIPAL DE SENADOR POMPEU	ORSE	2026/03	111,51%	69,72%
		SEINFRA	028.1 COM DESONERAÇÃO	84,44%	47,48%
		Composições Próprias	PRÓPRIA	0,00%	0,00%

Material	FORTE	UNID	COEFICIENTE	PREÇO UNITÁRIO	TOTAL
I1075 ELETRODUTO DE PVC RIGIDO 3/4"	SEINFRA	M	1,00000000	4,5700	4,5700
TOTAL Material:					4,5700

Mão de Obra	FORTE	UNID	COEFICIENTE	PREÇO UNITÁRIO	TOTAL
I0042 AJUDANTE DE ELETRICISTA	SEINFRA	H	0,17000000	19,1000	3,2470
I2312 ELETRICISTA	SEINFRA	H	0,17000000	24,1500	4,1055
TOTAL Mão de Obra:					7,3525

VALOR COM ENCARGOS: 11,92

VALOR BDI (23.91%): 2,85

VALOR COM BDI: 14,77

### C0540 CABO ISOLADO PVC 750V 2,5MM2 (M)

Material	FORTE	UNID	COEFICIENTE	PREÇO UNITÁRIO	TOTAL
I0356 CABO ISOLADO PVC 750V 2,5 MM2	SEINFRA	M	1,02000000	2,1100	2,1522
TOTAL Material:					2,1522

Mão de Obra	FORTE	UNID	COEFICIENTE	PREÇO UNITÁRIO	TOTAL
I0042 AJUDANTE DE ELETRICISTA	SEINFRA	H	0,11000000	19,1000	2,1010
I2312 ELETRICISTA	SEINFRA	H	0,11000000	24,1500	2,6565
TOTAL Mão de Obra:					4,7575

VALOR COM ENCARGOS: 6,91

VALOR BDI (23.91%): 1,65

VALOR COM BDI: 8,56

### C1663 LUMINÁRIA FLUORESCENTE COMPLETA C/ 1 LÂMPADA 40W (UN)

Material	FORTE	UNID	COEFICIENTE	PREÇO UNITÁRIO	TOTAL
I1361 LUMINARIA FLUOR. 1X40W COMPLETA C/ LAMPADA	SEINFRA	UN	1,00000000	52,5800	52,5800
TOTAL Material:					52,5800

Mão de Obra	FORTE	UNID	COEFICIENTE	PREÇO UNITÁRIO	TOTAL
I0042 AJUDANTE DE ELETRICISTA	SEINFRA	H	0,50000000	19,1000	9,5500
I2312 ELETRICISTA	SEINFRA	H	1,00000000	24,1500	24,1500
TOTAL Mão de Obra:					33,7000

VALOR COM ENCARGOS: 86,28

VALOR BDI (23.91%): 20,63

VALOR COM BDI: 106,91

### ADM ADMINISTRAÇÃO LOCAL DA OBRA (%)

Mão de Obra	FORTE	UNID	COEFICIENTE	PREÇO UNITÁRIO	TOTAL
I8590 ENCARREGADO GERAL/MESTRE DE OBRAS	SEINFRA	MÊS	0,15000000	6.171,03	925,65
I8584 ENGENHEIRO JUNIOR	SEINFRA	MÊS	0,01500000	17.326,01	259,89
TOTAL Mão de Obra:					1.185,54

VALOR COM ENCARGOS: 1.185,54

TOTAL PARA 3 MESES: 3.556,62



## RELATÓRIO ANALÍTICO - COMPOSIÇÕES DE CUSTOS

DESCRIÇÃO:	REQUALIFICAÇÃO DA COBERTURA DO GALPÃO DO PAVILHÃO 05 DO PARQUE DE EXPOSIÇÕES	DATA : 12/06/2026		BDI : 23,91%	
LOCAL:	AV. AUDÍZIO VIEIRA DO NASCIMENTO, S/N - CARACARÁ, SENADOR POMPEU/CE	FORTE	VERSÃO	HORA	MES
CLIENTE:	PREFEITURA MUNICIPAL DE SENADOR POMPEU	ORSE	2026/03	111,51%	69,72%
		SEINFRA	028.1 COM DESONERAÇÃO	84,44%	47,48%
		Composições Próprias	PROPRIA	0,00%	0,00%

FRAÇÃO DE 100%: 35,57

VALOR BDI (23.91%): 8,50

VALOR COM BDI: 44,07



Documento assinado digitalmente

ALEXANDRE LEANDRO FRUTUOSO

Data: 12/06/2026 08:58:17-0300

Verifique em <https://validar.itf.gov.br>

## TABELA DE ENCARGOS SOCIAIS

DESCRIÇÃO:	REQUALIFICAÇÃO DA COBERTURA DO GALPÃO DO PAVILHÃO 05 DO PARQUE DE EXPOSIÇÕES	DATA : 12/06/2026	BDI : 23,91%
LOCAL:	AV. AUDÍZIO VIEIRA DO NASCIMENTO, S/N - CARACARÁ, SENADOR POMPEU/CE	<b>FONTE</b>	<b>VERSÃO</b>
CLIENTE:	PREFEITURA MUNICIPAL DE SENADOR POMPEU	ORSE	2026/03
		SEINFRA	028.1 COM DESONERAÇÃO
		Composições Próprias	PROPRIA
			HORA
			MES
			111,51%
			69,72%
			84,44%
			47,48%
			0,00%
			0,00%

COD	DESCRIÇÃO	HORISTA %	MENSALISTA %
<b>A</b>	<b>GRUPO A</b>		
A1	INSS	20,00	20,00
A2	SESI	1,50	1,50
A3	SENAI	1,00	1,00
A4	INCRA	0,20	0,20
A5	SEBRAE	0,60	0,60
A6	SALÁRIO EDUCAÇÃO	2,50	2,50
A7	SEGURO CONTRA ACIDENTES DE TRABALHO	3,00	3,00
A8	FGTS	8,00	8,00
A9	SECONCI	0,00	0,00
	<b>TOTAL</b>	<b>36,80</b>	<b>36,80</b>

<b>B</b>	<b>GRUPO B</b>		
B1	REPOUSO SEMANAL REMUNERADO	17,73	0,00
B2	FERIADOS	3,91	0,00
B3	AUXÍLIO - ENFERMIDADE	0,87	0,67
B4	13º SALÁRIO	10,83	8,30
B5	LICENÇA PATERNIDADE	0,07	0,05
B6	FALTAS JUSTIFICADAS	0,72	0,56
B7	DIAS DE CHUVAS	1,60	0,00
B8	AUXÍLIO ACIDENTE DE TRABALHO	0,03	0,02
B9	FÉRIAS GOZADAS	9,59	7,36
B10	SALÁRIO MATERNIDADE	0,04	0,03
	<b>TOTAL</b>	<b>45,39</b>	<b>16,99</b>

<b>C</b>	<b>GRUPO C</b>		
C1	AVISO PRÉVIO INDENIZADO	4,85	3,72
C2	AVISO PRÉVIO TRABALHADO	0,12	0,10
C3	FÉRIAS INDENIZADAS	4,75	3,64
C4	DEPÓSITO RESCISÃO SEM JUSTA CAUSA	2,06	1,58
C5	INDENIZAÇÃO ADICIONAL	0,41	0,31
	<b>TOTAL</b>	<b>12,19</b>	<b>9,35</b>

<b>D</b>	<b>GRUPO D</b>		
D1	REINCIDÊNCIA DE GRUPO A SOBRE GRUPO B (SEM CONSIDERAR INNS SOBRE 13º, CONFORME LEI Nº 14.973/2024)	16,70	6,25
D2	REINCIDÊNCIA DE GRUPO A SOBRE AVISO PRÉVIO TRABALHADO E REINCIDÊNCIA DO FGTS SOBRE AVISO PRÉVIO INDENIZADO	0,43	0,33
	<b>TOTAL</b>	<b>17,13</b>	<b>6,58</b>

**A + B + C + D = 111,51 69,72**

## TABELA DE ENCARGOS SOCIAIS

DESCRIÇÃO:	REQUALIFICAÇÃO DA COBERTURA DO GALPÃO DO PAVILHÃO 05 DO PARQUE DE EXPOSIÇÕES	DATA : 12/06/2026	BDI : 23,91%																
LOCAL:	AV. AUDÍZIO VIEIRA DO NASCIMENTO, S/N - CARACARÁ, SENADOR POMPEU/CE	<table border="1" style="width: 100%; border-collapse: collapse;"> <tr> <th style="width: 25%;">FONTE</th> <th style="width: 25%;">VERSÃO</th> <th style="width: 25%;">HORA</th> <th style="width: 25%;">MES</th> </tr> <tr> <td>ORSE</td> <td>2026/03</td> <td>111,51%</td> <td>69,72%</td> </tr> <tr> <td>SEINFRA</td> <td>028.1 COM DESONERAÇÃO</td> <td>84,44%</td> <td>47,48%</td> </tr> <tr> <td>Composições Próprias</td> <td>PRÓPRIA</td> <td>0,00%</td> <td>0,00%</td> </tr> </table>	FONTE	VERSÃO	HORA	MES	ORSE	2026/03	111,51%	69,72%	SEINFRA	028.1 COM DESONERAÇÃO	84,44%	47,48%	Composições Próprias	PRÓPRIA	0,00%	0,00%	
FONTE	VERSÃO	HORA	MES																
ORSE	2026/03	111,51%	69,72%																
SEINFRA	028.1 COM DESONERAÇÃO	84,44%	47,48%																
Composições Próprias	PRÓPRIA	0,00%	0,00%																
CLIENTE:	PREFEITURA MUNICIPAL DE SENADOR POMPEU																		

COD	DESCRIÇÃO	HORISTA %	MENSALISTA %
<b>A</b>	<b>GRUPO A</b>		
A1	INSS	0,00	0,00
A2	SESI	1,50	1,50
A3	SENAI	1,00	1,00
A4	INCRA	0,20	0,20
A5	SEBRAE	0,60	0,60
A6	SALÁRIO EDUCAÇÃO	2,50	2,50
A7	SEGURO CONTRA ACIDENTES DE TRABALHO	3,00	3,00
A8	FGTS	8,00	8,00
A9	SECONCI	0,00	0,00
	<b>TOTAL</b>	<b>16,80</b>	<b>16,80</b>

<b>B</b>	<b>GRUPO B</b>		
B1	REPOUSO SEMANAL REMUNERADO	17,85	0,00
B2	FERIADOS	3,71	0,00
B3	AUXÍLIO - ENFERMIDADE	0,87	0,66
B4	13º SALÁRIO	11,03	8,33
B5	LICENÇA PATERNIDADE	0,07	0,05
B6	FALTAS JUSTIFICADAS	0,74	0,56
B7	DIAS DE CHUVAS	1,59	0,00
B8	AUXÍLIO ACIDENTE DE TRABALHO	0,11	0,08
B9	FÉRIAS GOZADAS	12,35	9,33
B10	SALÁRIO MATERNIDADE	0,04	0,03
	<b>TOTAL</b>	<b>48,36</b>	<b>19,04</b>

<b>C</b>	<b>GRUPO C</b>		
C1	AVISO PRÉVIO INDENIZADO	5,52	4,17
C2	AVISO PRÉVIO TRABALHADO	0,13	0,10
C3	FÉRIAS INDENIZADAS	1,72	1,30
C4	DEPÓSITO RESCISÃO SEM JUSTA CAUSA	2,87	2,17
C5	INDENIZAÇÃO ADICIONAL	0,46	0,35
	<b>TOTAL</b>	<b>10,70</b>	<b>8,09</b>

<b>D</b>	<b>GRUPO D</b>		
D1	REINCIDÊNCIA DE GRUPO A SOBRE GRUPO B	8,12	3,20
D2	REINCIDÊNCIA DE GRUPO A SOBRE AVISO PRÉVIO TRABALHADO E REINCIDÊNCIA DO FGTS SOBRE AVISO PRÉVIO INDENIZADO	0,46	0,35
	<b>TOTAL</b>	<b>8,58</b>	<b>3,55</b>

**A + B + C + D =      84,44      47,48**



## RELATÓRIO FOTOGRÁFICO

### REQUALIFICAÇÃO DA COBERTURA DO GALPÃO DO PAVILHÃO 05 DO PARQUE DE EXPOSIÇÕES



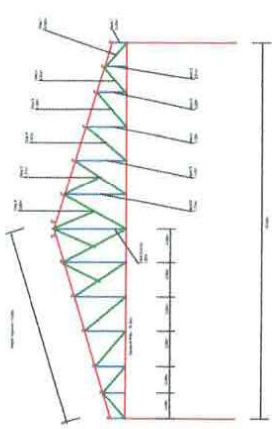
Figura 1 – COBERTURA



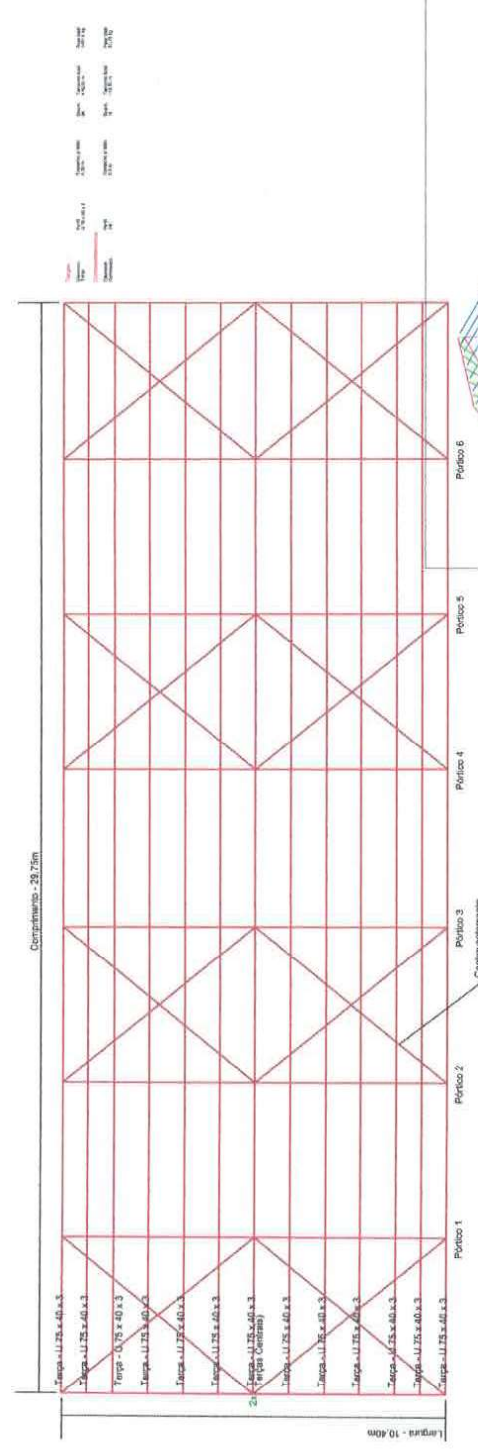
Figura 2 – COBERTURA

ÁREA DE SUPORTE DO TUBO TUBO

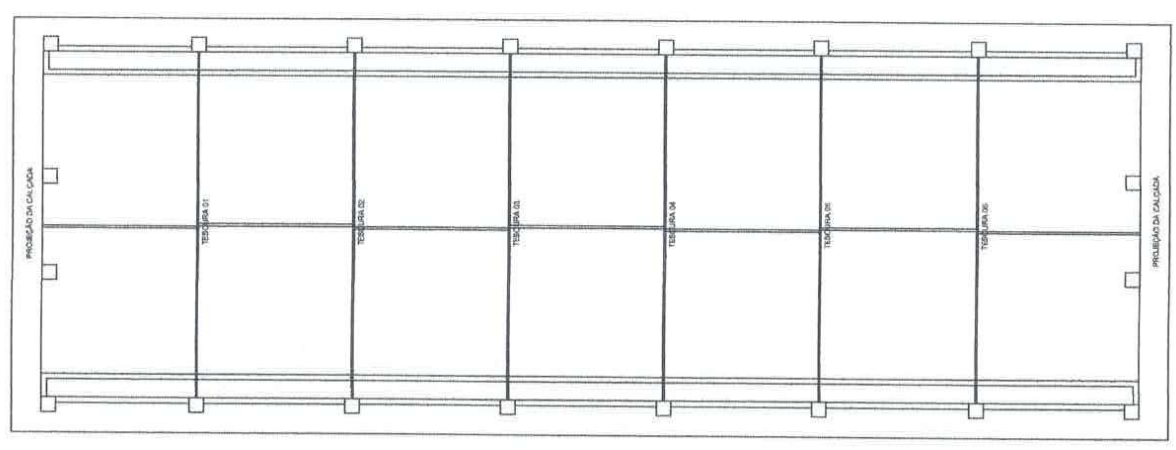
TIPO	QUANTIDADE	ESPECIFICAÇÃO	UNIDADE	VALOR
1	1	100x100x10	CM	100
2	1	100x100x10	CM	100
3	1	100x100x10	CM	100
4	1	100x100x10	CM	100
5	1	100x100x10	CM	100
6	1	100x100x10	CM	100
7	1	100x100x10	CM	100
8	1	100x100x10	CM	100
9	1	100x100x10	CM	100
10	1	100x100x10	CM	100
11	1	100x100x10	CM	100
12	1	100x100x10	CM	100
13	1	100x100x10	CM	100
14	1	100x100x10	CM	100
15	1	100x100x10	CM	100
16	1	100x100x10	CM	100
17	1	100x100x10	CM	100
18	1	100x100x10	CM	100
19	1	100x100x10	CM	100
20	1	100x100x10	CM	100
21	1	100x100x10	CM	100
22	1	100x100x10	CM	100
23	1	100x100x10	CM	100
24	1	100x100x10	CM	100
25	1	100x100x10	CM	100
26	1	100x100x10	CM	100
27	1	100x100x10	CM	100
28	1	100x100x10	CM	100
29	1	100x100x10	CM	100
30	1	100x100x10	CM	100
31	1	100x100x10	CM	100
32	1	100x100x10	CM	100
33	1	100x100x10	CM	100
34	1	100x100x10	CM	100
35	1	100x100x10	CM	100
36	1	100x100x10	CM	100
37	1	100x100x10	CM	100
38	1	100x100x10	CM	100
39	1	100x100x10	CM	100
40	1	100x100x10	CM	100
41	1	100x100x10	CM	100
42	1	100x100x10	CM	100
43	1	100x100x10	CM	100
44	1	100x100x10	CM	100
45	1	100x100x10	CM	100
46	1	100x100x10	CM	100
47	1	100x100x10	CM	100
48	1	100x100x10	CM	100
49	1	100x100x10	CM	100
50	1	100x100x10	CM	100
51	1	100x100x10	CM	100
52	1	100x100x10	CM	100
53	1	100x100x10	CM	100
54	1	100x100x10	CM	100
55	1	100x100x10	CM	100
56	1	100x100x10	CM	100
57	1	100x100x10	CM	100
58	1	100x100x10	CM	100
59	1	100x100x10	CM	100
60	1	100x100x10	CM	100
61	1	100x100x10	CM	100
62	1	100x100x10	CM	100
63	1	100x100x10	CM	100
64	1	100x100x10	CM	100
65	1	100x100x10	CM	100
66	1	100x100x10	CM	100
67	1	100x100x10	CM	100
68	1	100x100x10	CM	100
69	1	100x100x10	CM	100
70	1	100x100x10	CM	100
71	1	100x100x10	CM	100
72	1	100x100x10	CM	100
73	1	100x100x10	CM	100
74	1	100x100x10	CM	100
75	1	100x100x10	CM	100
76	1	100x100x10	CM	100
77	1	100x100x10	CM	100
78	1	100x100x10	CM	100
79	1	100x100x10	CM	100
80	1	100x100x10	CM	100
81	1	100x100x10	CM	100
82	1	100x100x10	CM	100
83	1	100x100x10	CM	100
84	1	100x100x10	CM	100
85	1	100x100x10	CM	100
86	1	100x100x10	CM	100
87	1	100x100x10	CM	100
88	1	100x100x10	CM	100
89	1	100x100x10	CM	100
90	1	100x100x10	CM	100
91	1	100x100x10	CM	100
92	1	100x100x10	CM	100
93	1	100x100x10	CM	100
94	1	100x100x10	CM	100
95	1	100x100x10	CM	100
96	1	100x100x10	CM	100
97	1	100x100x10	CM	100
98	1	100x100x10	CM	100
99	1	100x100x10	CM	100
100	1	100x100x10	CM	100



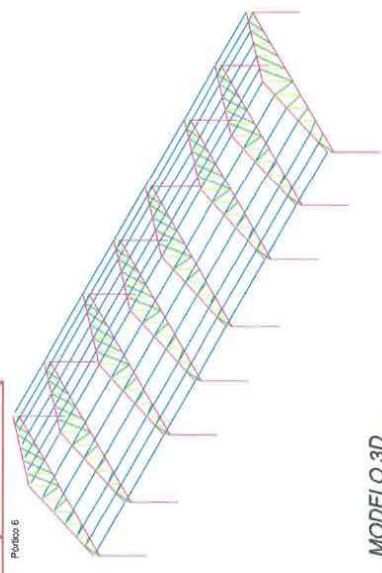
**02** DETALHE - TESOURA  
ESCALA 1/75



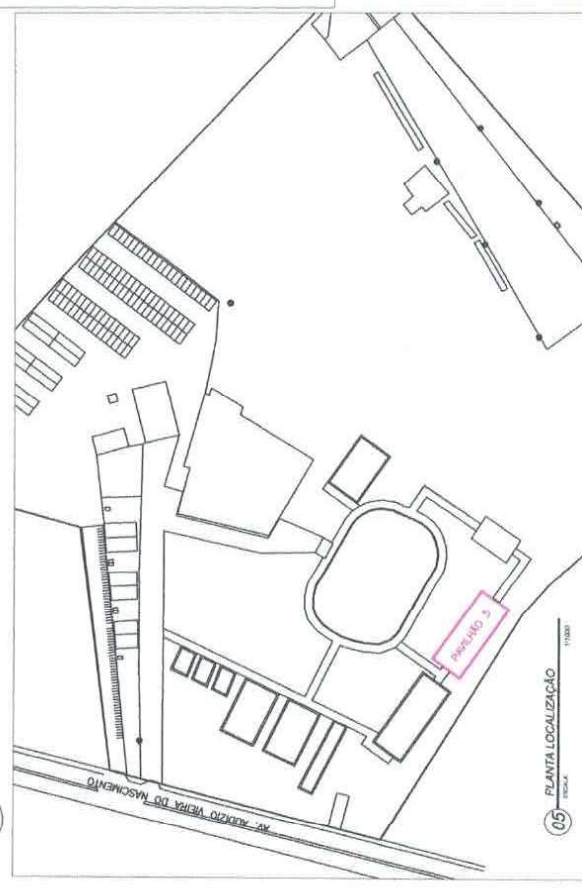
**03** DETALHE TERÇAS  
ESCALA 1/75



**01** PLANTA BAIXA - PAVILHÃO 05  
ESCALA 1/75



**04** MODELO 3D  
ESCALA SEM ESCALA



**05** PLANTA LOCALIZAÇÃO  
ESCALA 1:3000

CONTINER MEDIANTO LOCAL - DIREITOS AUTOMAS RESERVADOS

ITEM	DESCRIÇÃO	UNIDADE	QUANTIDADE
1	...	...	...
2	...	...	...
3	...	...	...
4	...	...	...
5	...	...	...
6	...	...	...
7	...	...	...
8	...	...	...
9	...	...	...
10	...	...	...
11	...	...	...
12	...	...	...
13	...	...	...
14	...	...	...
15	...	...	...
16	...	...	...
17	...	...	...
18	...	...	...
19	...	...	...
20	...	...	...
21	...	...	...
22	...	...	...
23	...	...	...
24	...	...	...
25	...	...	...
26	...	...	...
27	...	...	...
28	...	...	...
29	...	...	...
30	...	...	...
31	...	...	...
32	...	...	...
33	...	...	...
34	...	...	...
35	...	...	...
36	...	...	...
37	...	...	...
38	...	...	...
39	...	...	...
40	...	...	...
41	...	...	...
42	...	...	...
43	...	...	...
44	...	...	...
45	...	...	...
46	...	...	...
47	...	...	...
48	...	...	...
49	...	...	...
50	...	...	...
51	...	...	...
52	...	...	...
53	...	...	...
54	...	...	...
55	...	...	...
56	...	...	...
57	...	...	...
58	...	...	...
59	...	...	...
60	...	...	...
61	...	...	...
62	...	...	...
63	...	...	...
64	...	...	...
65	...	...	...
66	...	...	...
67	...	...	...
68	...	...	...
69	...	...	...
70	...	...	...
71	...	...	...
72	...	...	...
73	...	...	...
74	...	...	...
75	...	...	...
76	...	...	...
77	...	...	...
78	...	...	...
79	...	...	...
80	...	...	...
81	...	...	...
82	...	...	...
83	...	...	...
84	...	...	...
85	...	...	...
86	...	...	...
87	...	...	...
88	...	...	...
89	...	...	...
90	...	...	...
91	...	...	...
92	...	...	...
93	...	...	...
94	...	...	...
95	...	...	...
96	...	...	...
97	...	...	...
98	...	...	...
99	...	...	...
100	...	...	...