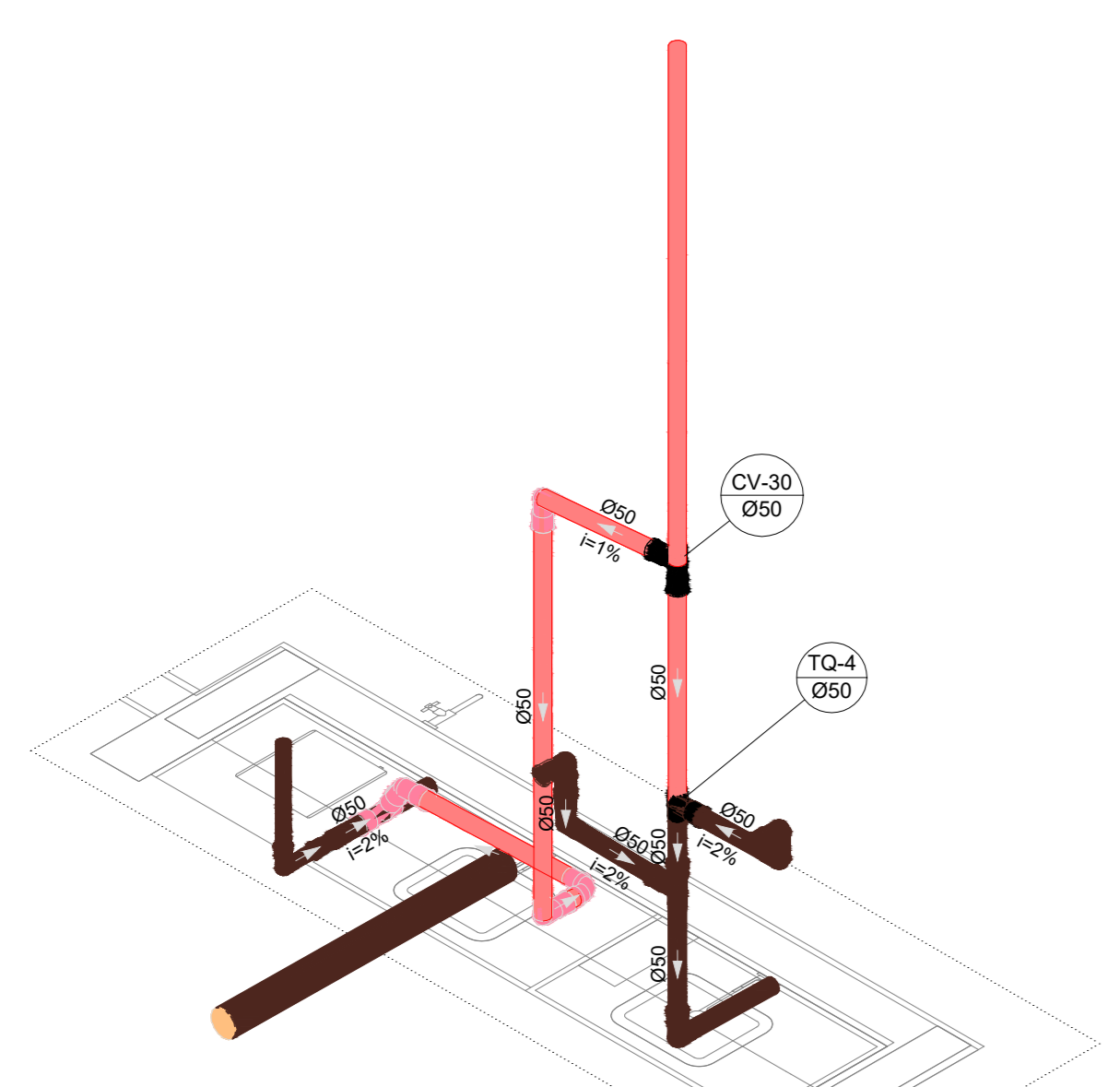
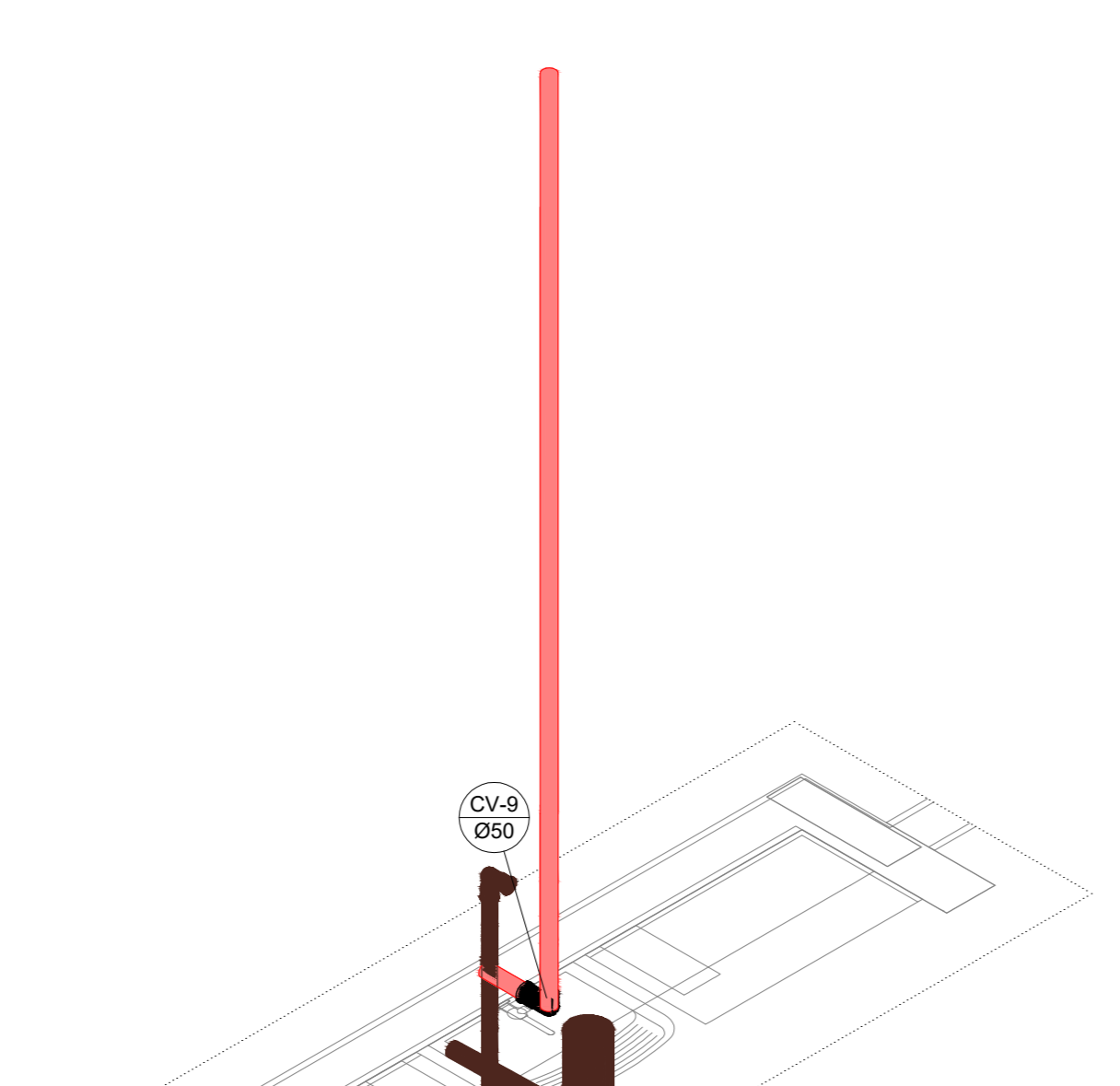


Legenda de condutos		Legenda inclinação	
Esgoto	—	Ø40mm	2%
	—	Ø50mm	2%
	—	Ø75mm	2%
Pluvial	—	Ø100mm	1%
	—	Ø75mm	1%
	—	Ø100mm	1%
Ventilação	—	Ø50mm	1%
	—	Ø75mm	1%

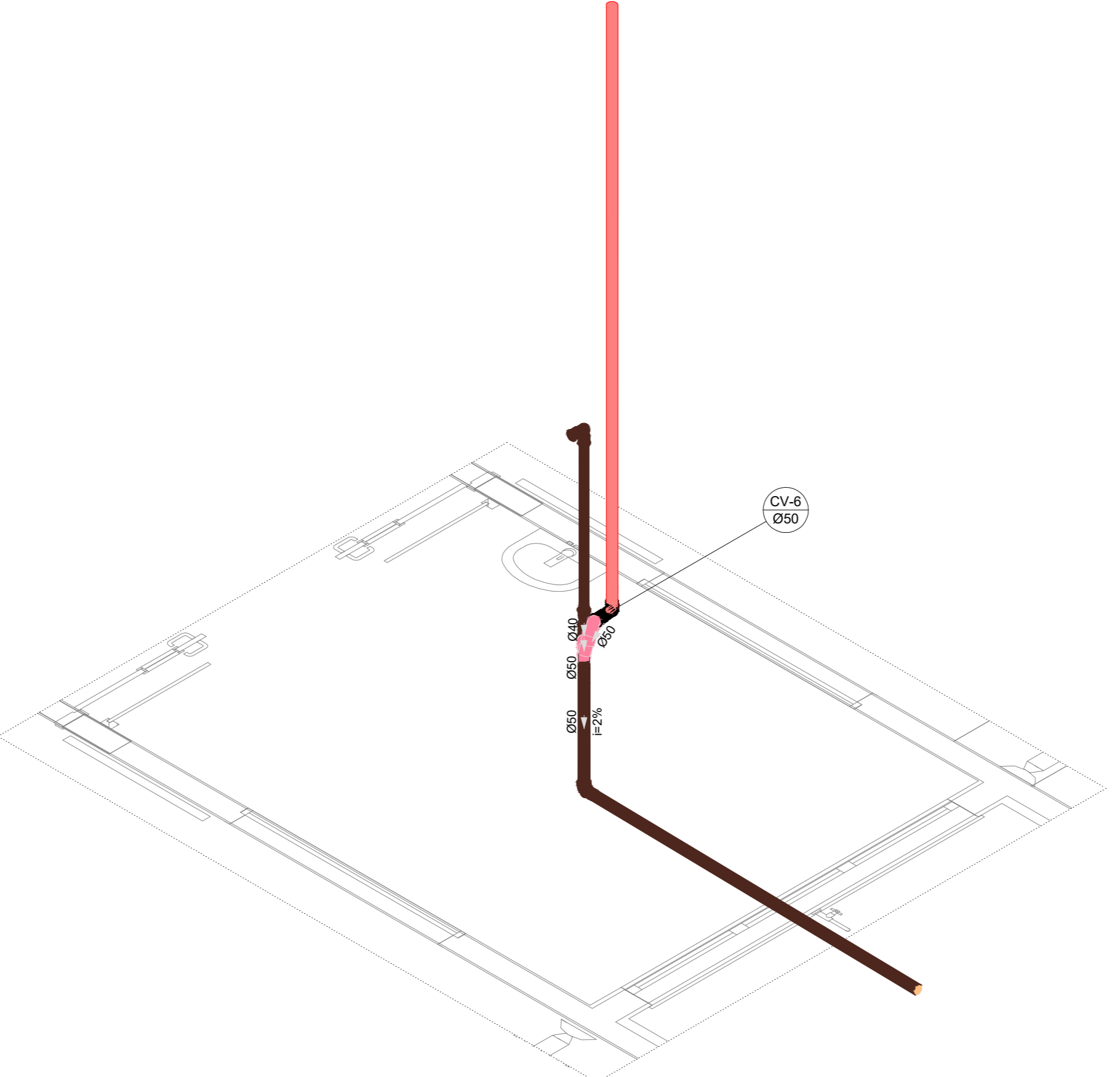
*Em casos que a inclinação foi planejada e alterada na obra, esta é especificada em planta.



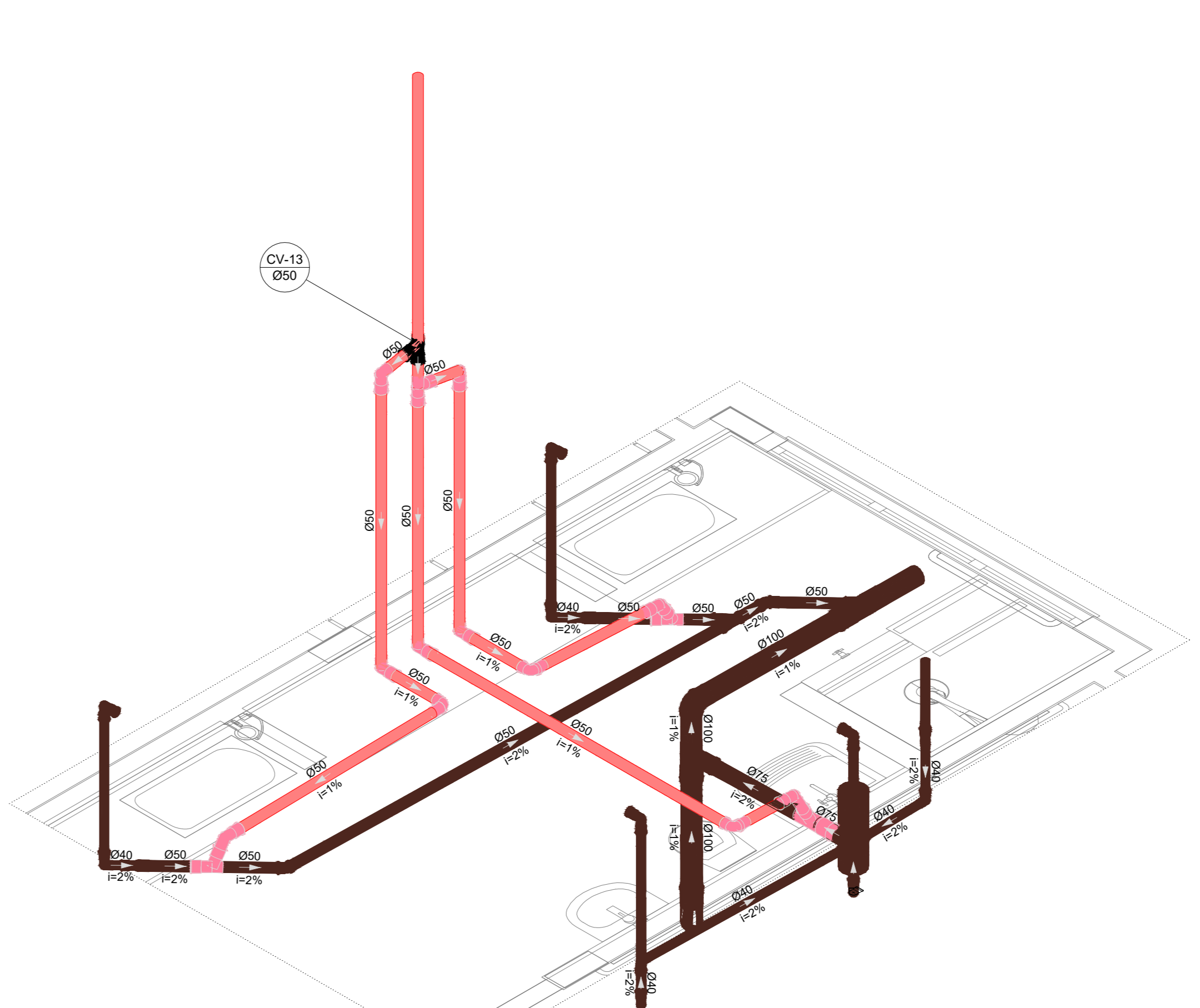
S9 DETALHE ESCALA 1/25



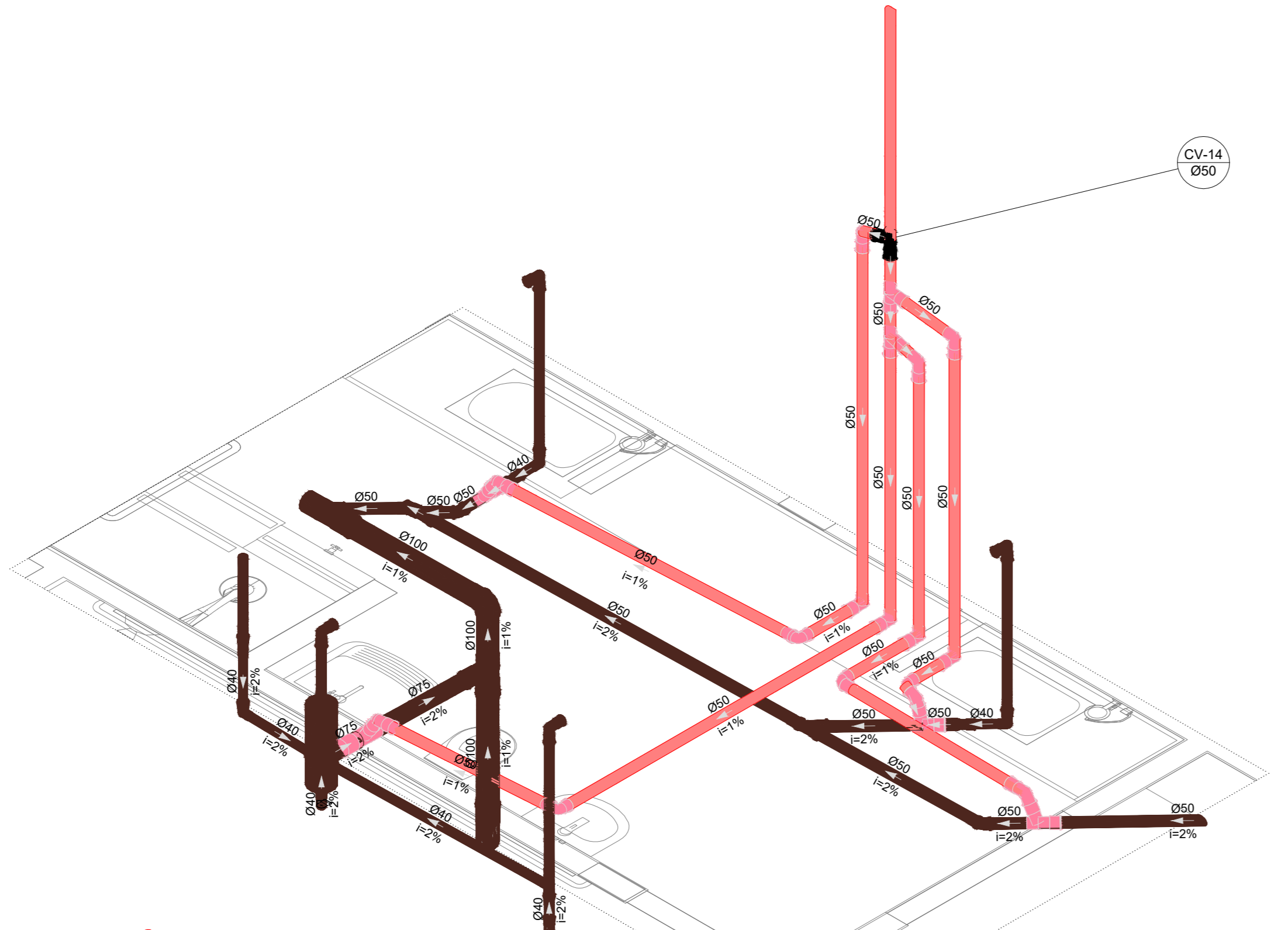
S10 DETALHE ESCALA 1/25



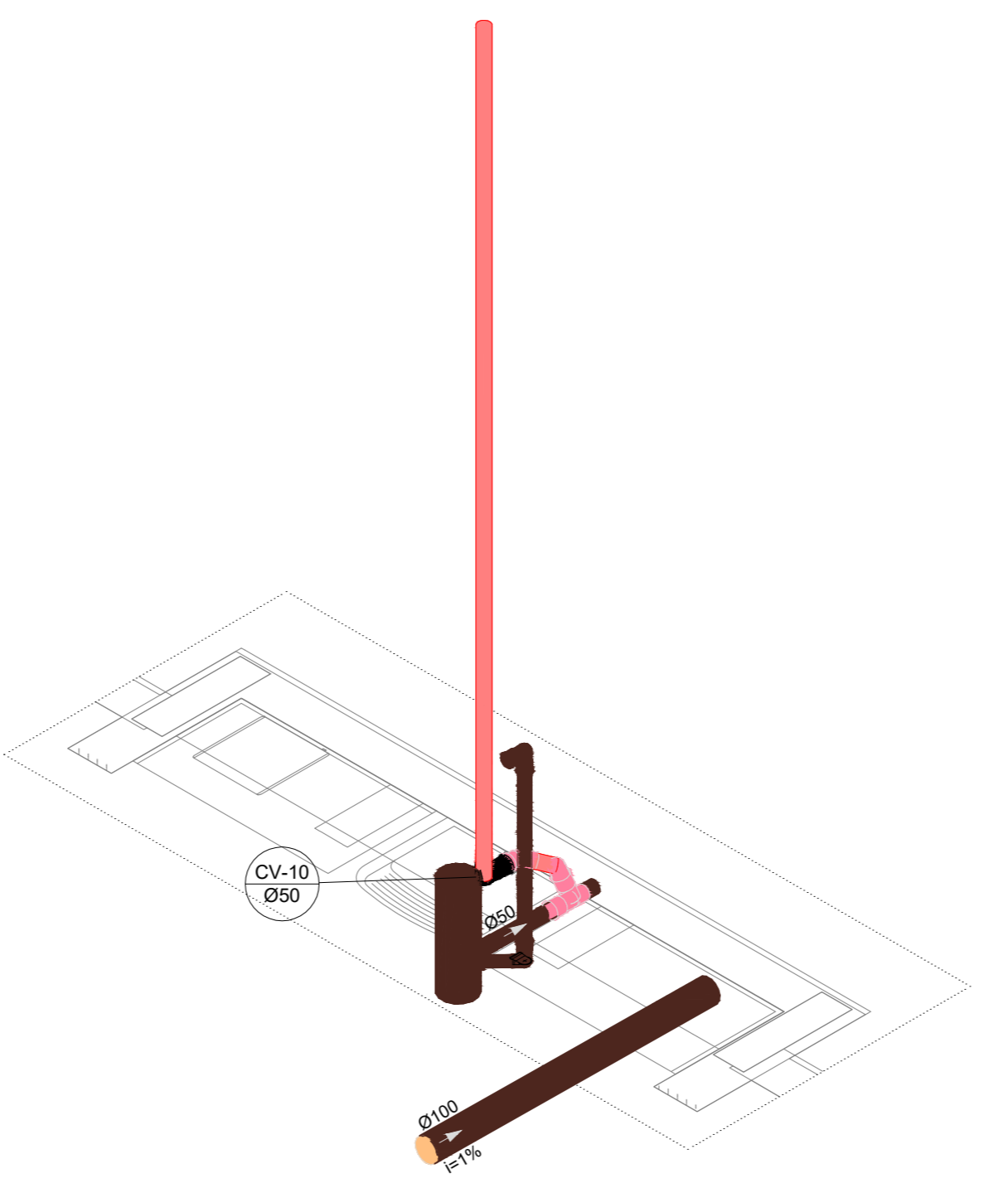
S11 DETALHE ESCALA 1/25



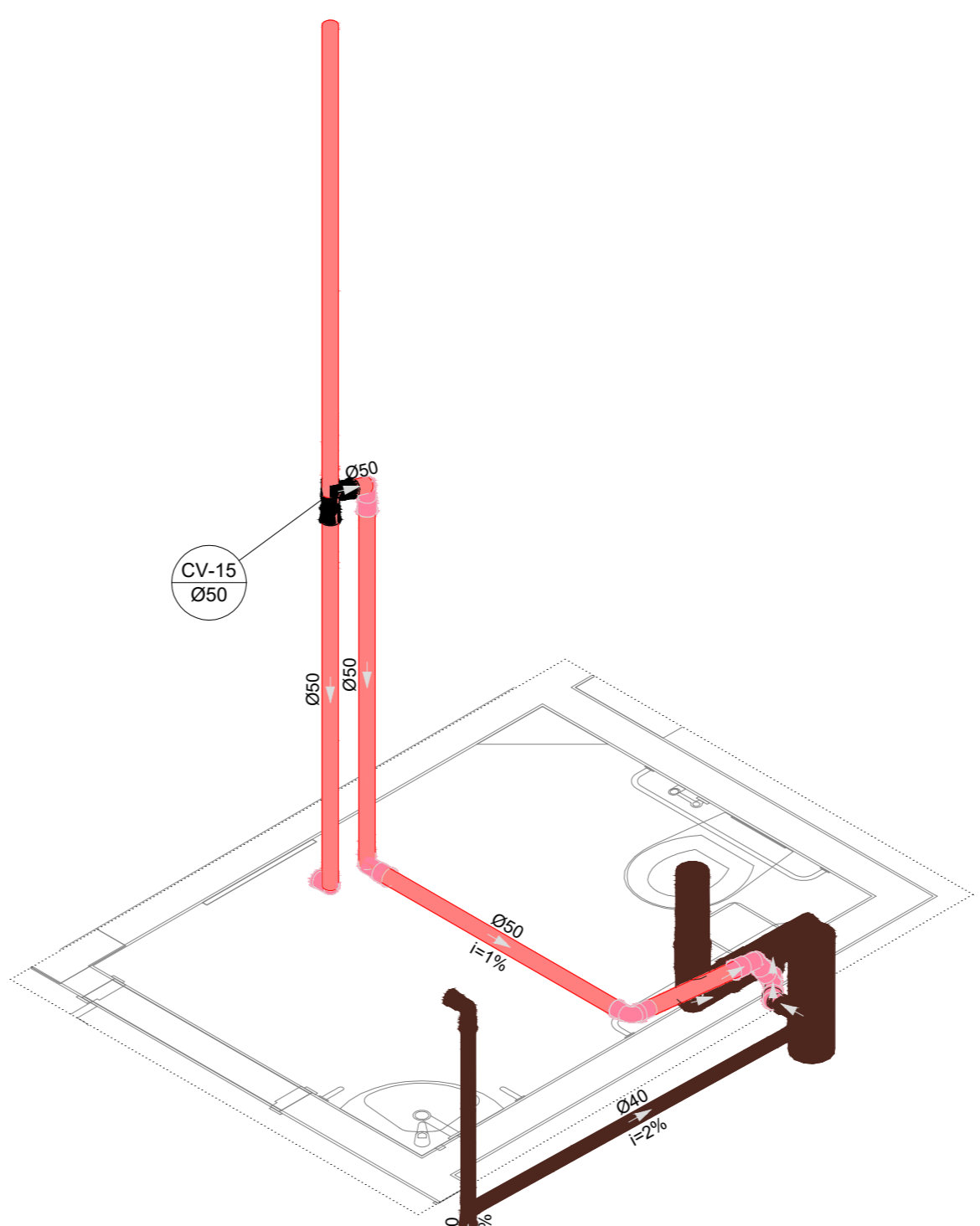
S12 DETALHE ESCALA 1/25



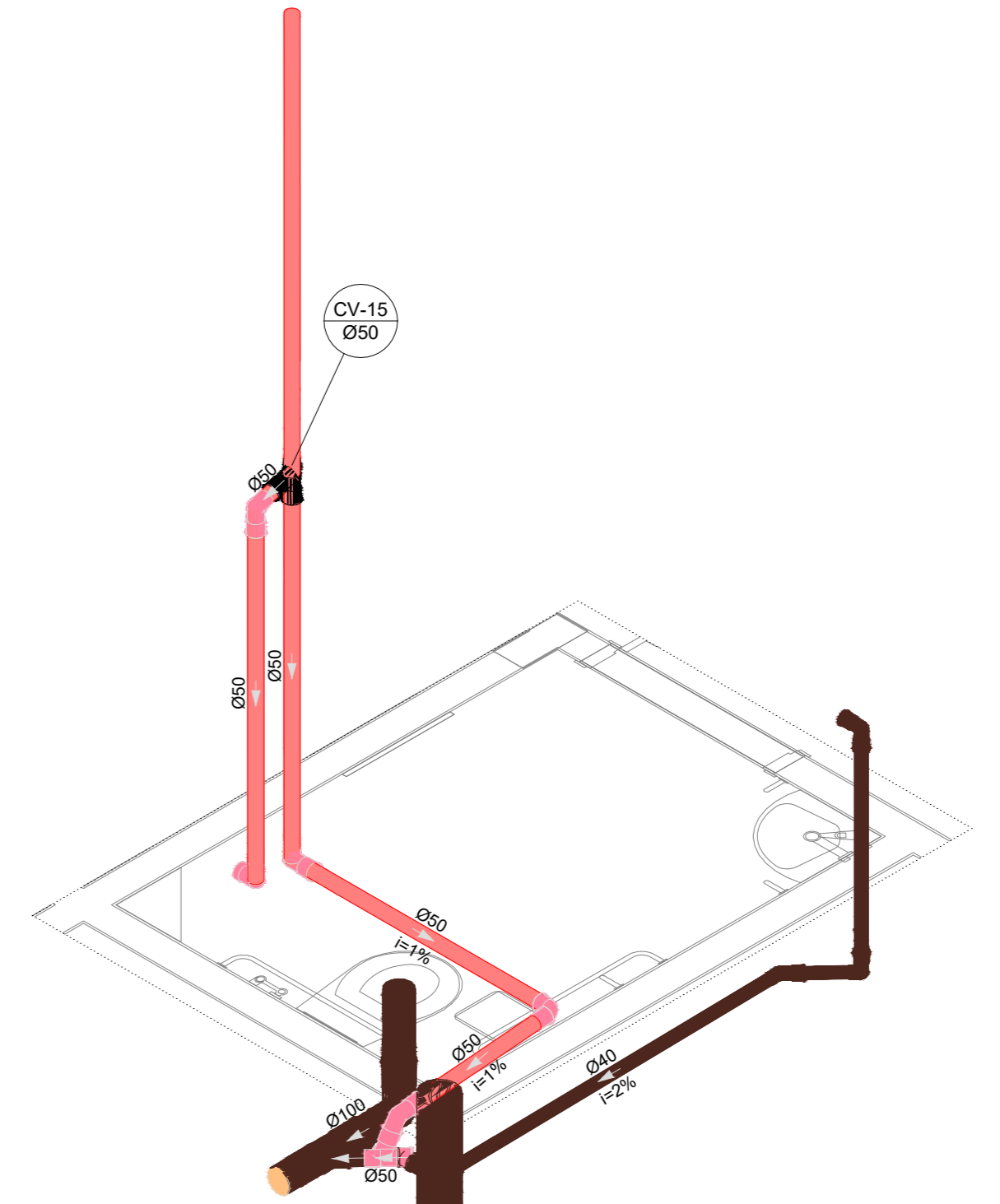
S13 DETALHE ESCALA 1/25



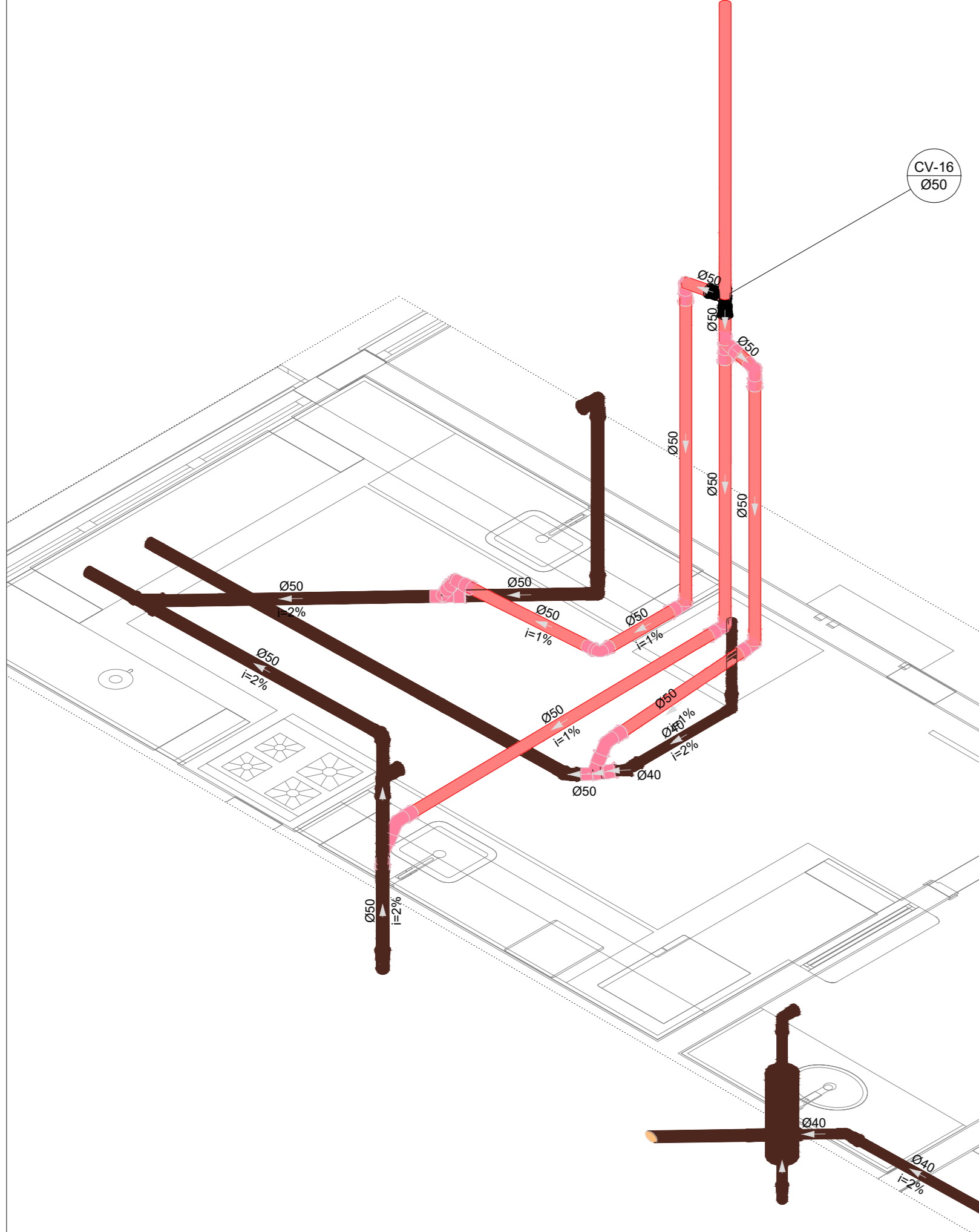
S14 DETALHE ESCALA 1/25



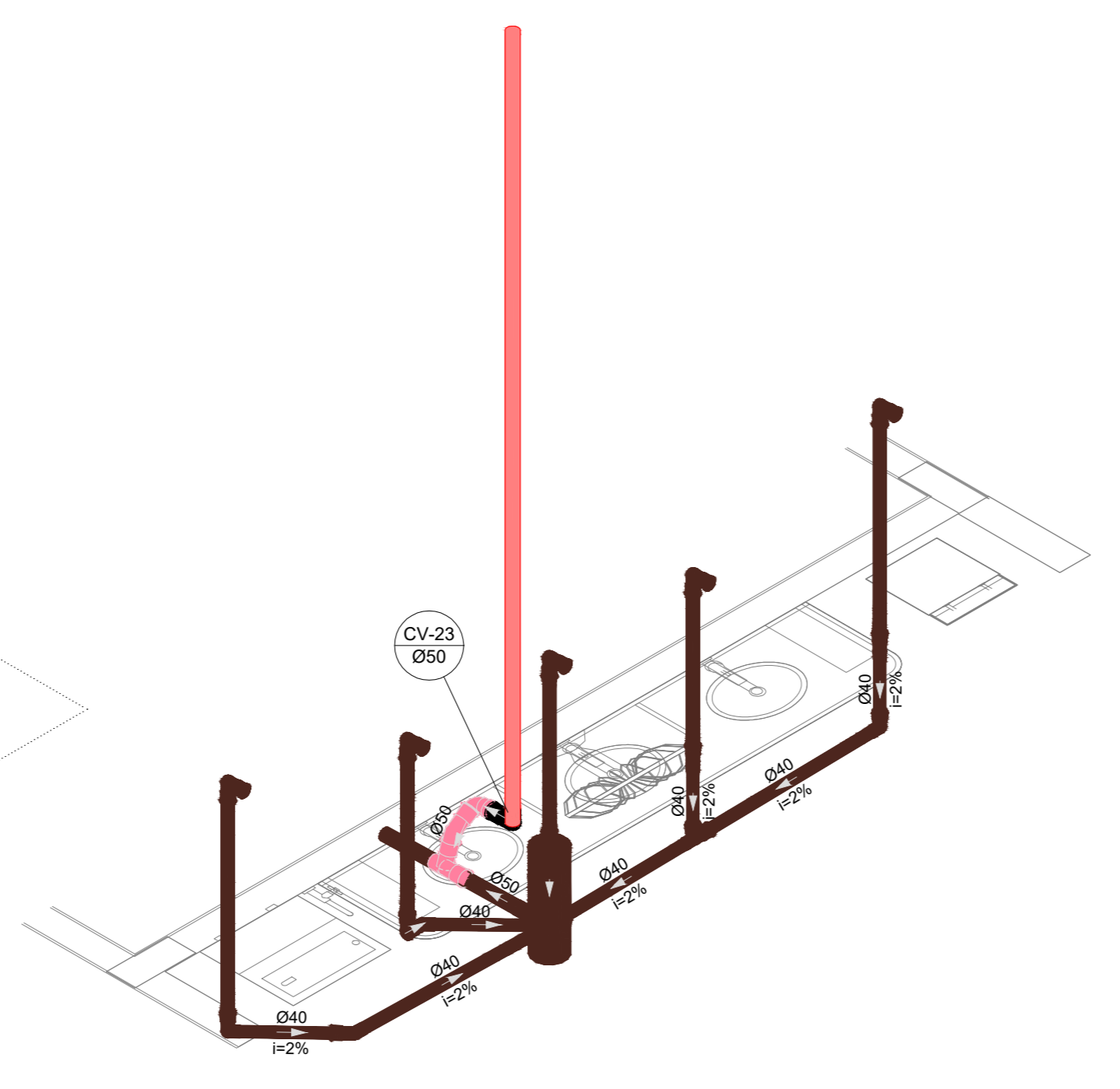
S15 DETALHE ESCALA 1/25



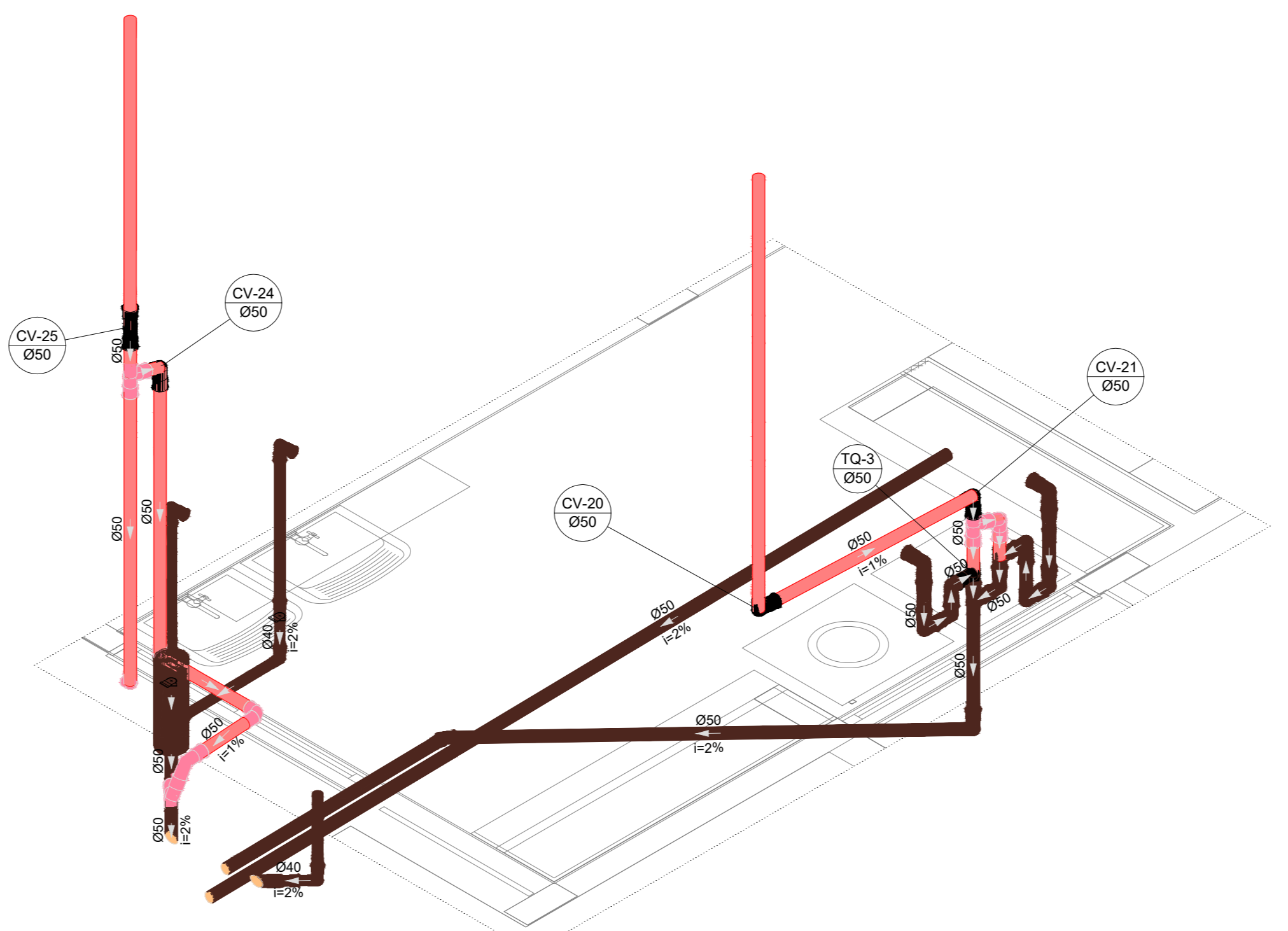
S16 DETALHE ESCALA 1/25



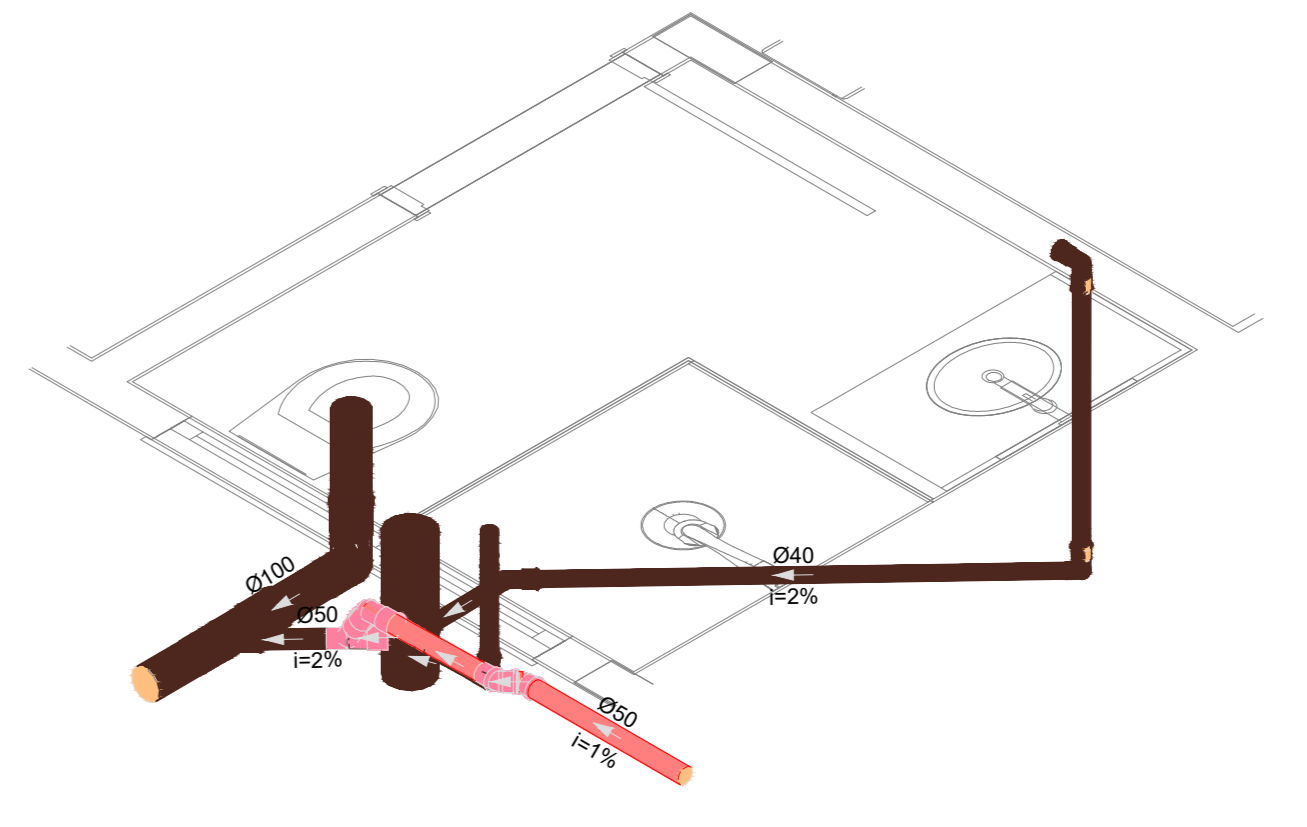
S17 DETALHE ESCALA 1/25



S18 DETALHE ESCALA 1/25



S19 DETALHE ESCALA 1/25



S20 DETALHE ESCALA 1/25

Nº	DATA	DESCRIÇÃO
03	JANEIRO 2023	Revisão geral da disciplina conforme a atualização da arquitetura. Reordenamento das pontas de água fria, esgoto cinza e pluvial para adequação da arquitetura e novo layout. Adesimento à NBR 5500:2022.
02	JANEIRO 2017	Adesimento à NBR 5500:2015. Alteração: quadro de áreas, fechamento frontal, sanitários 1 e 2, altura da platibanda, mobiliário e equipamentos, altura da cerâmica nos sanitários, cor dos paredes dos banheiros e altura da porta PAA. Acréscimo: gradis e quadro de cargas no cabeleiro d'água de duchas higiênicas e escaninhos pré-escala.
01	JULHO 2016	Alteração paredes - shaft para tubulação hidráulica e detalhamento; alteração da altura da platibanda.

CONTROLE DE REVISÕES



PROJETO PADRÃO - FNE

PROPRIETÁRIO:

ENDEREÇO:

MUNICÍPIO - UF:

PROPRIETÁRIO:

RESP. TÉCNICO: CAU / CREA

AUTOR DO PROJETO: CAU / CREA

APROVAÇÕES: CAU / CREA

PREFEITURA / RA

OBSERVAÇÕES:

OBSERVAÇÕES:

OBSERVAÇÕES:

CRECHE PRÉ-ESCOLA TIPO 1 PROJETO DE ESGOTO SANITÁRIO E ÁGUAS PLUVIAIS

COORDENADOR: CGEST - Coordenação Geral de Infraestrutura Educacional

DETALHES ISOMÉTRICOS DETALHES S9 AO S20 HEP

REVISÃO: R.00 R.01 R.02	ESCALA: 1/25	FRANQUIA: 11/18
FORMATO: (1189841)	DATA EMISSÃO: JAN/2023	